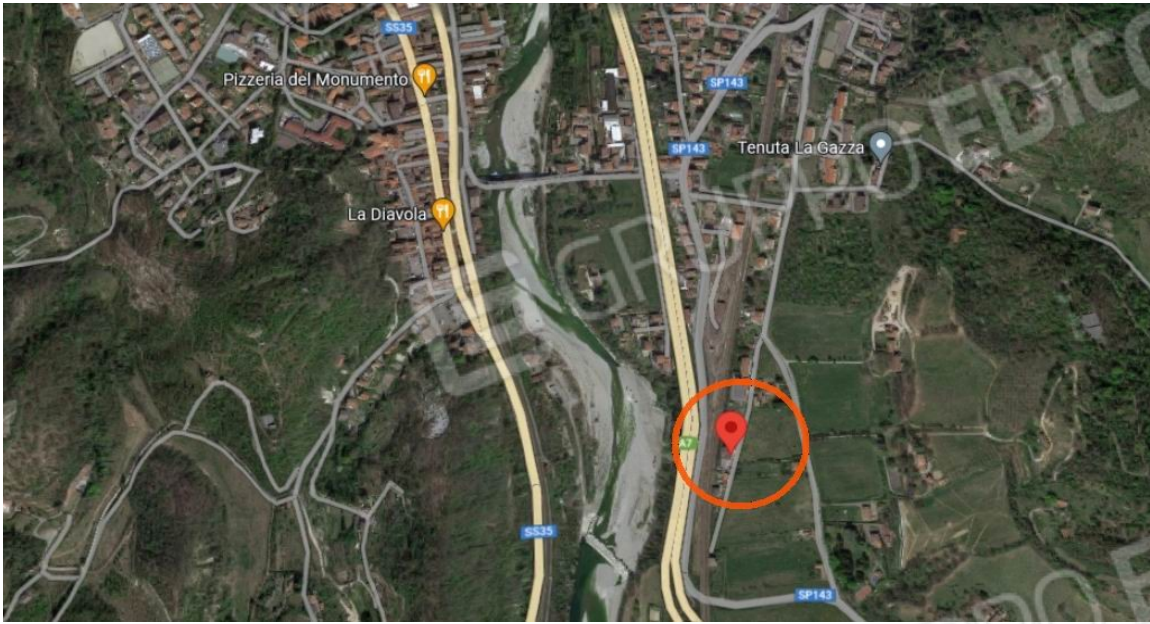


allegato a – documentazione fotografica



la posizione del fabbricato, contiguo alla linea ferroviaria Genova – Milano



l'imbocco di via nuova Vignole dalla provinciale 143



l'ingresso condominiale sul lato sud



l'intradosso del balcone est



la testata nord



la facciata rivota a est, opposta alla ferrovia

allegato a – documentazione fotografica



il soggiorno



e il cucinino



le due camere



il bagno



la calderina a metano



il balcone rivolto ad est



Il balcone rivolto ad ovest, verso la ferrovia



il vano scala condominiale



la cantina