



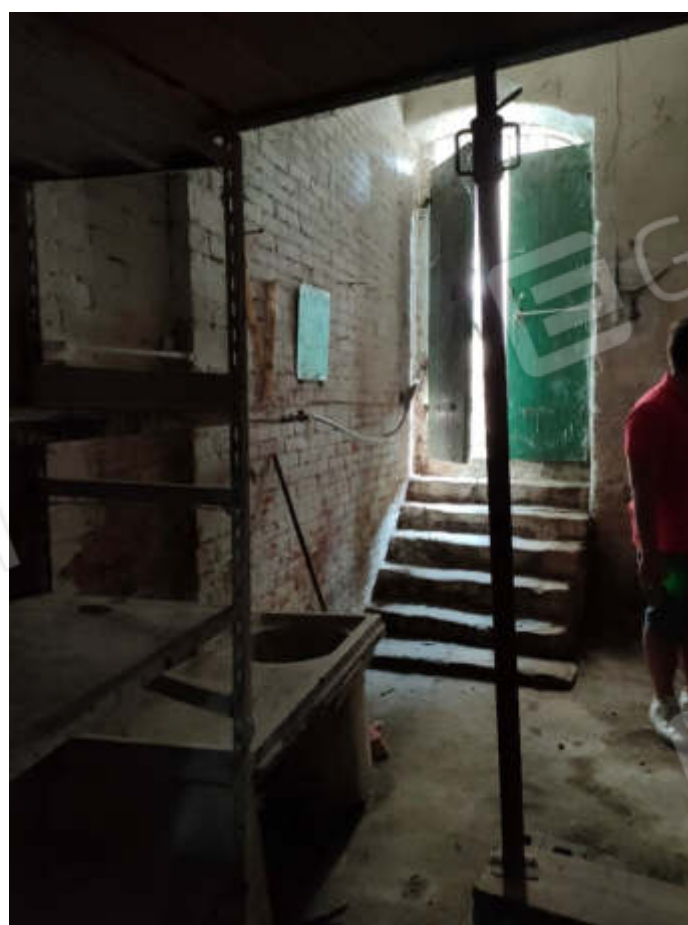
Vista dal cortile interno comune dei fronti Est e Sud del fabbricato oggetto di stima



Vista dalla strada comunale dei fronti Sud e Ovest del fabbricato oggetto di stima



Vista dal cortile comune della porta di accesso al locale sgombero e vista interna al medesimo



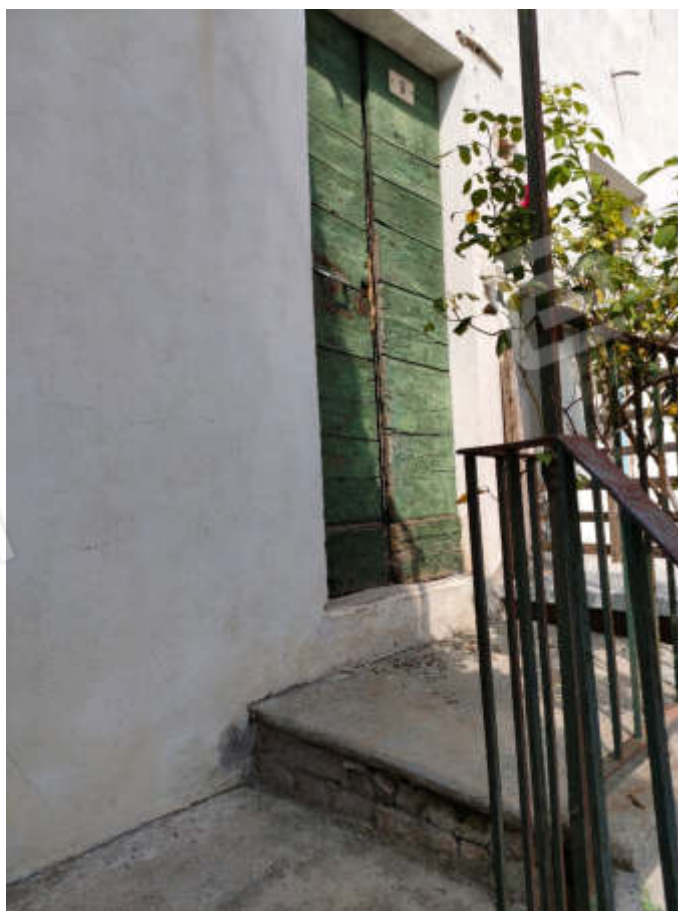
Vista dal cortile comune della porta di accesso al locale cantina e vista interna al medesimo



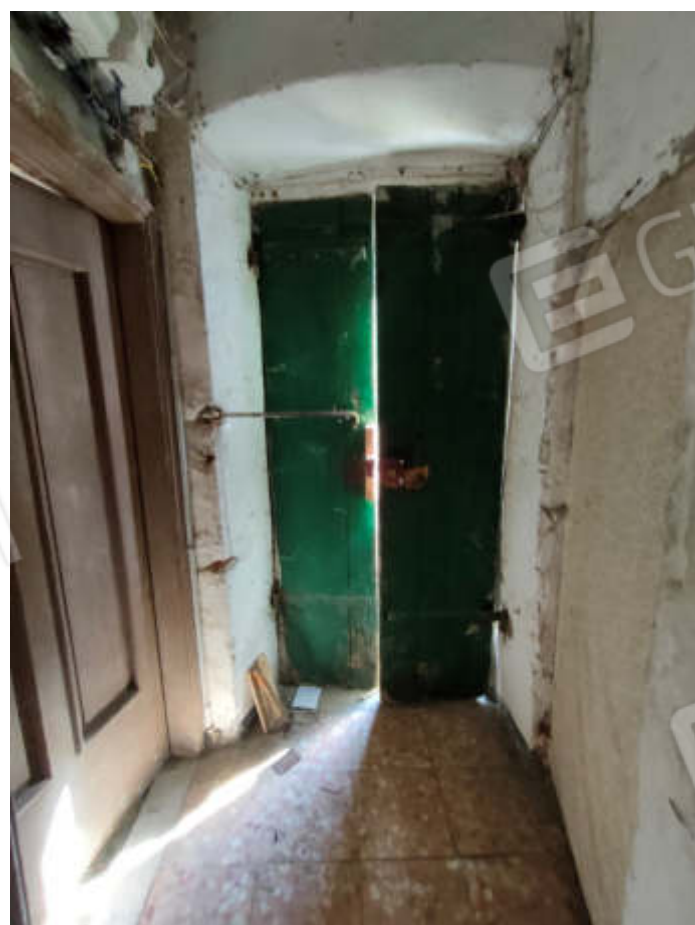
Vista interna rifiniture locale cantina e soppalco



Vista dell'imbocco del cortile comune comunicante con il sedime stradale pubblico



Vista dalla scala comune esterna del portoncino di accesso all'androne in piano primo



Vista interna dell'androne comune di accesso in piano primo



Vista interna rifiniture vano scala di accesso ai piani superiori



Vista interna rifiniture locale soggiorno in piano primo



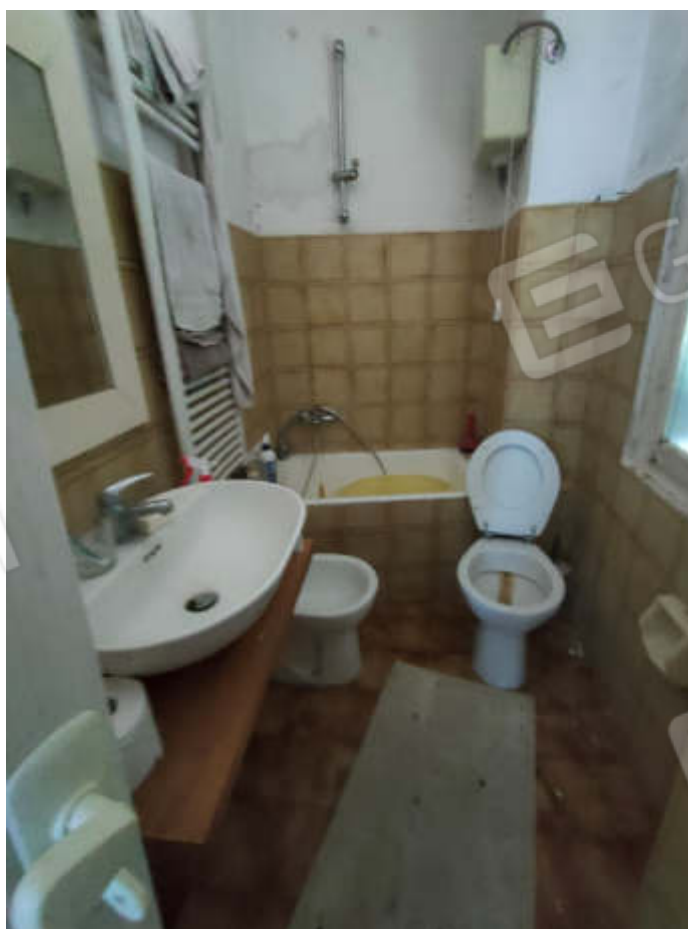
Vista interna rifiniture locale camera in piano primo



Vista situazioni di degrado ed ammaloramento intonaci locali in piano primo



Vista interna rifiniture locale cucina in piano secondo



Vista interna rifinitura cucina e dotazioni locale bagno in piano secondo



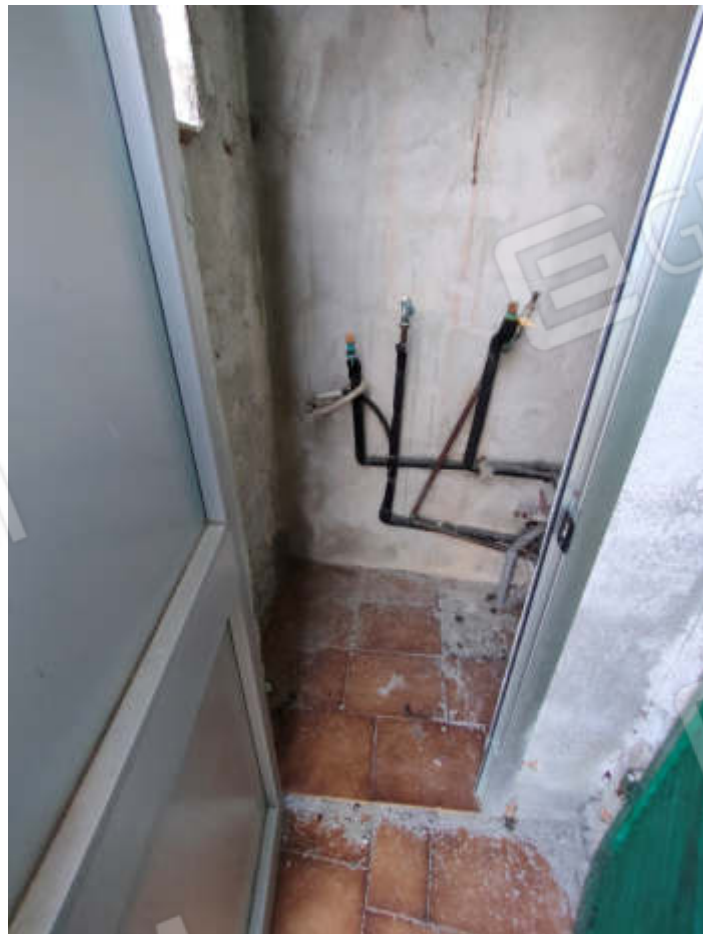
Vista interna del piccolo disimpegno e ripostiglio accessorio in piano secondo



Vista interna rifiniture locale camera in piano secondo



Vista interna rifiniture locale solaio in piano terzo – sottotetto



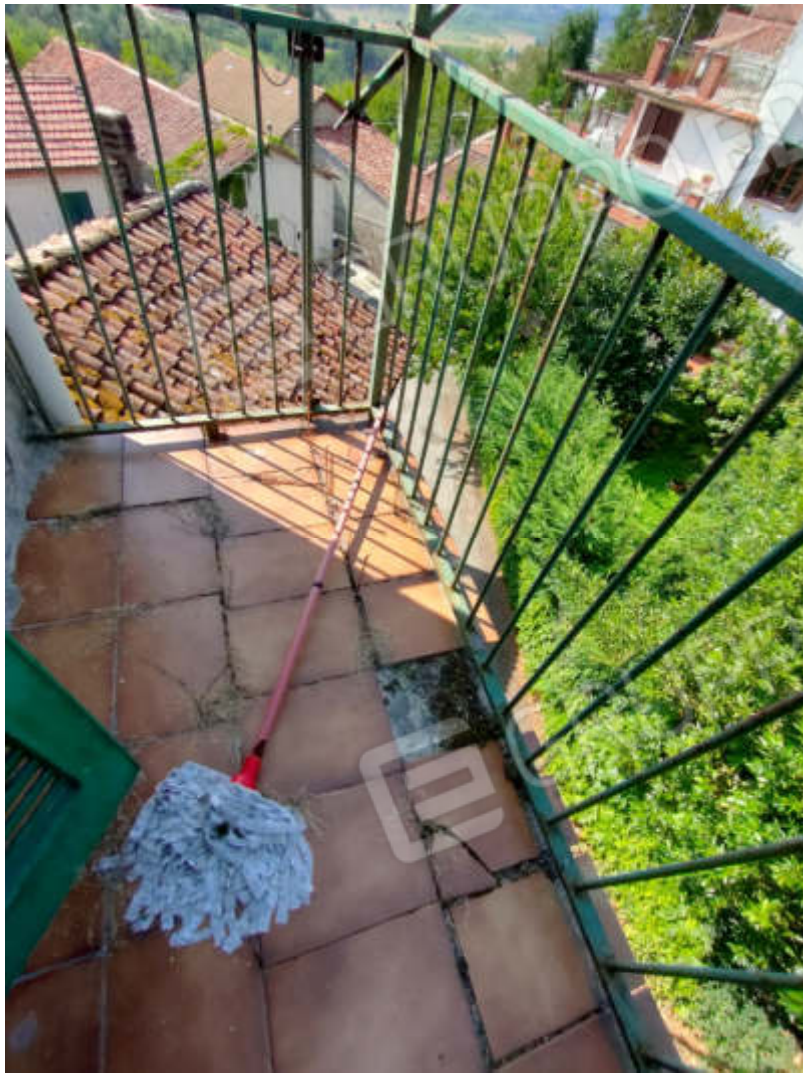
Vista interna locale centrale termica (ex latrina) in piano secondo



Boiler elettrico per produzione acqua calda sanitaria



Contatore generale impianto elettrico, posto nell'ingresso comune in piano primo



**Vista esterna situazioni di degrado balconi pertinenziali posti sul fronte Ovest
quota piano primo e secondo**