

**Massimo Bergamasco Architetto**

Consulente tecnico d'ufficio n.194, presso il Tribunale di Alessandria  
Perito d'ufficio n.28, presso il Tribunale di Alessandria

**TRIBUNALE DI ALESSANDRIA**

**R.G.E. 335/22**

**Massimo Bergamasco Architetto**

Consulente tecnico d'ufficio n.194, presso il Tribunale di Alessandria

Perito d'ufficio n.28, presso il Tribunale di Alessandria



**Massimo Bergamasco Architetto**

Consulente tecnico d'ufficio n.194, presso il Tribunale di Alessandria  
Perito d'ufficio n.28, presso il Tribunale di Alessandria



**Massimo Bergamasco Architetto**  
Consulente tecnico d'ufficio n.194, presso il Tribunale di Alessandria  
Perito d'ufficio n.28, presso il Tribunale di Alessandria



**Massimo Bergamasco Architetto**

Consulente tecnico d'ufficio n.194, presso il Tribunale di Alessandria  
Perito d'ufficio n.28, presso il Tribunale di Alessandria



**Massimo Bergamasco Architetto**

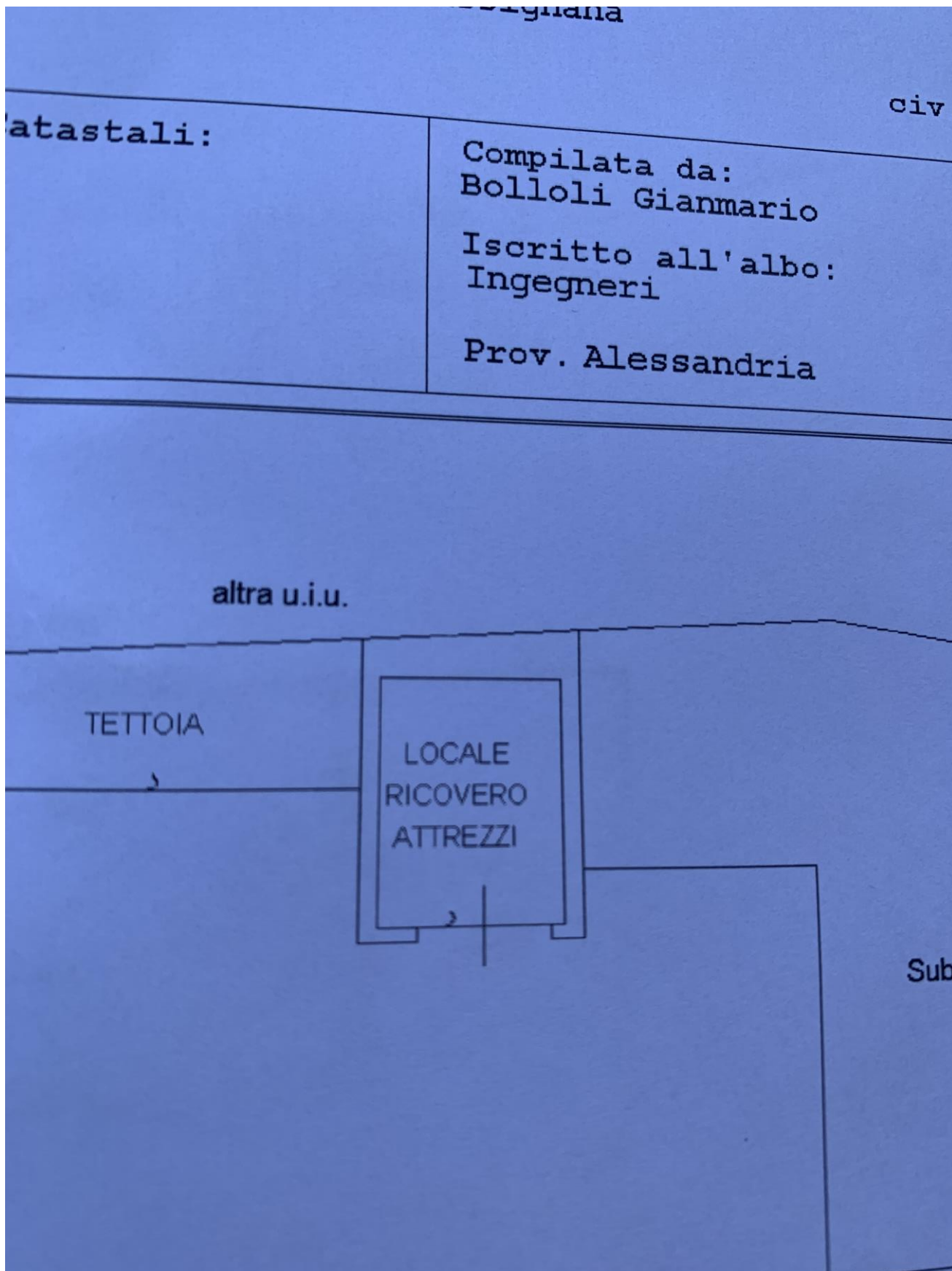
Consulente tecnico d'ufficio n.194, presso il Tribunale di Alessandria  
Perito d'ufficio n.28, presso il Tribunale di Alessandria



**Massimo Bergamasco Architetto**

Consulente tecnico d'ufficio n.194, presso il Tribunale di Alessandria

Perito d'ufficio n.28, presso il Tribunale di Alessandria



**Massimo Bergamasco Architetto**

Consulente tecnico d'ufficio n.194, presso il Tribunale di Alessandria  
Perito d'ufficio n.28, presso il Tribunale di Alessandria





**Massimo Bergamasco Architetto**  
Consulente tecnico d'ufficio n.194, presso il Tribunale di Alessandria  
Perito d'ufficio n.28, presso il Tribunale di Alessandria



**Massimo Bergamasco Architetto**

Consulente tecnico d'ufficio n.194, presso il Tribunale di Alessandria  
Perito d'ufficio n.28, presso il Tribunale di Alessandria



**Massimo Bergamasco Architetto**

Consulente tecnico d'ufficio n.194, presso il Tribunale di Alessandria  
Perito d'ufficio n.28, presso il Tribunale di Alessandria

genzia del Territorio  
**TASTO FABBRICATI**  
Ufficio Provinciale di  
Alessandria

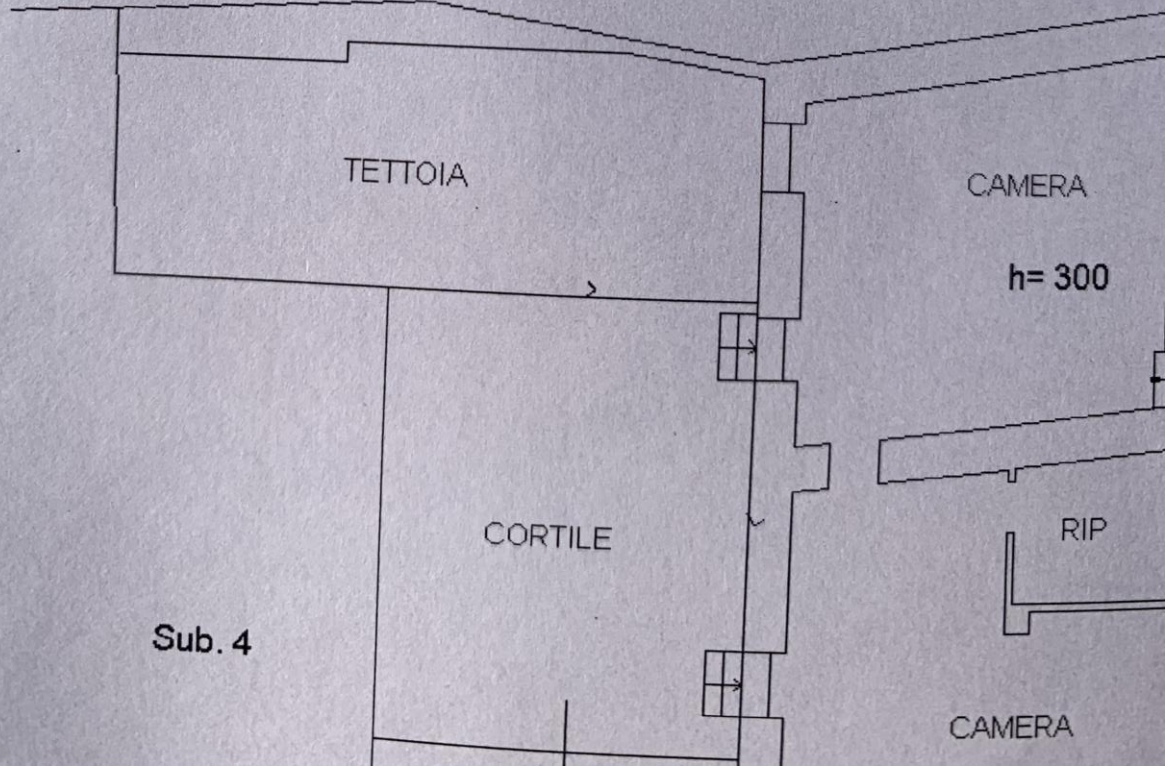
Dichiarazione protocollata  
Planimetria di u.i.u. in  
Via San Rocco

Identificativi Catastali  
Sezione:  
Foglio: 18  
Particella: 11  
Subalterno: 5

1 Scala 1:200

PIANTA PIANO RIALZATO

altra u.i.u.



**Massimo Bergamasco Architetto**  
Consulente tecnico d'ufficio n.194, presso il Tribunale di Alessandria  
Perito d'ufficio n.28, presso il Tribunale di Alessandria

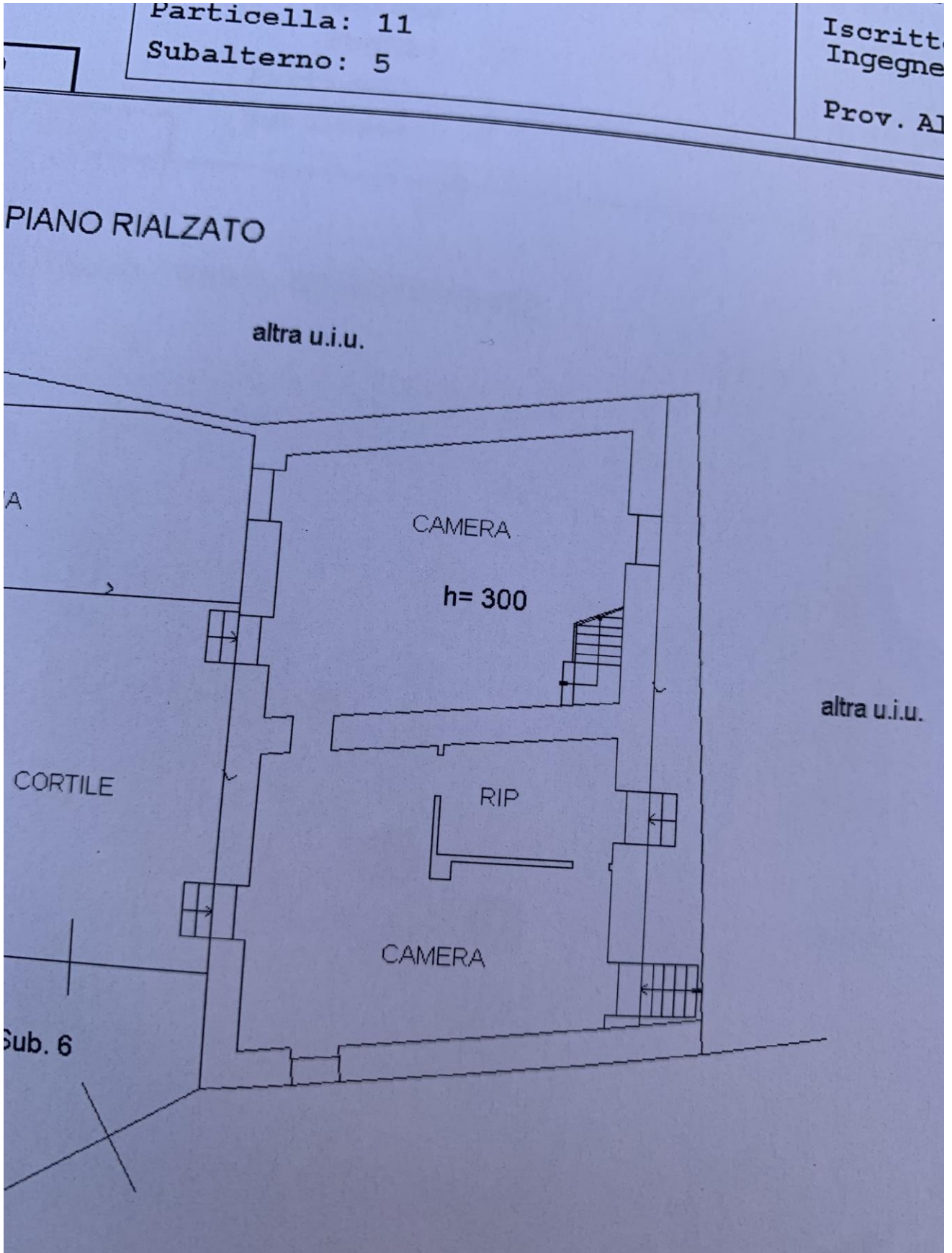




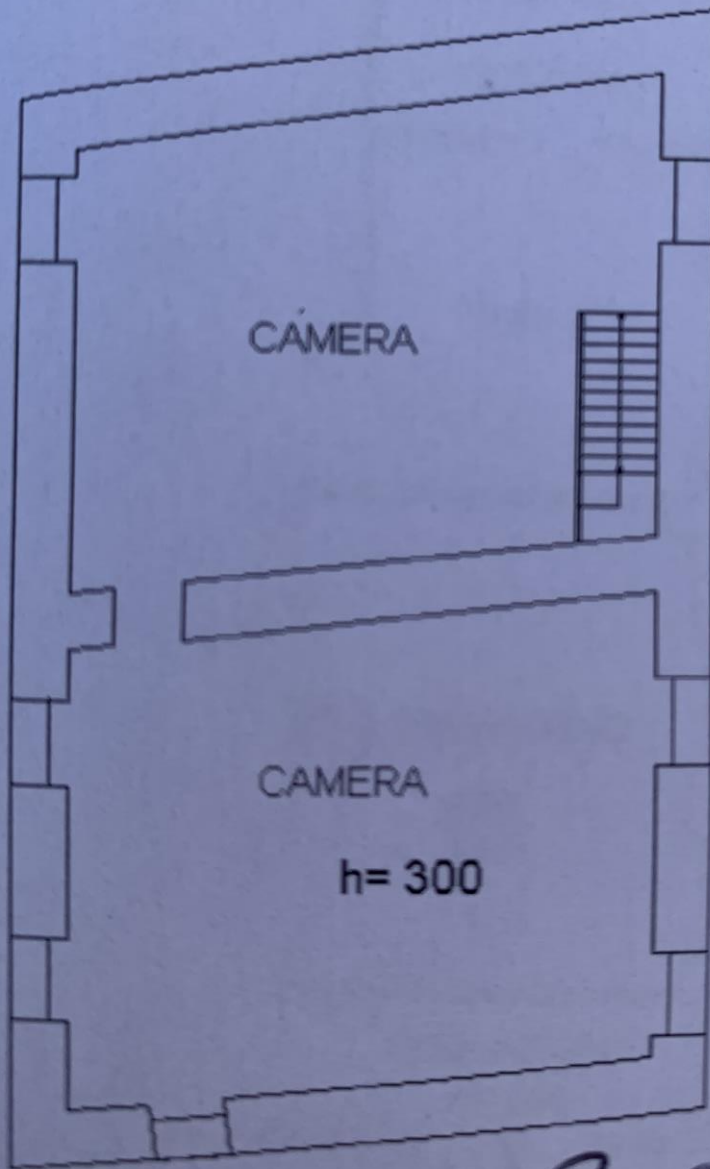


**Massimo Bergamasco Architetto**

Consulente tecnico d'ufficio n.194, presso il Tribunale di Alessandria  
Perito d'ufficio n.28, presso il Tribunale di Alessandria



## PIANTA PIANO PRIMO



VIA S. PROCO 3



**Massimo Bergamasco Architetto**

Consulente tecnico d'ufficio n.194, presso il Tribunale di Alessandria  
Perito d'ufficio n.28, presso il Tribunale di Alessandria



**Massimo Bergamasco Architetto**

Consulente tecnico d'ufficio n.194, presso il Tribunale di Alessandria  
Perito d'ufficio n.28, presso il Tribunale di Alessandria



**Massimo Bergamasco Architetto**

Consulente tecnico d'ufficio n.194, presso il Tribunale di Alessandria  
Perito d'ufficio n.28, presso il Tribunale di Alessandria



**Massimo Bergamasco Architetto**  
Consulente tecnico d'ufficio n.194, presso il Tribunale di Alessandria  
Perito d'ufficio n.28, presso il Tribunale di Alessandria





**Massimo Bergamasco Architetto**

Consulente tecnico d'ufficio n.194, presso il Tribunale di Alessandria  
Perito d'ufficio n.28, presso il Tribunale di Alessandria



**Massimo Bergamasco Architetto**

Consulente tecnico d'ufficio n.194, presso il Tribunale di Alessandria  
Perito d'ufficio n.28, presso il Tribunale di Alessandria



**Massimo Bergamasco Architetto**

Consulente tecnico d'ufficio n.194, presso il Tribunale di Alessandria  
Perito d'ufficio n.28, presso il Tribunale di Alessandria





**Massimo Bergamasco Architetto**

Consulente tecnico d'ufficio n.194, presso il Tribunale di Alessandria  
Perito d'ufficio n.28, presso il Tribunale di Alessandria



**Massimo Bergamasco Architetto**

Consulente tecnico d'ufficio n.194, presso il Tribunale di Alessandria  
Perito d'ufficio n.28, presso il Tribunale di Alessandria



**Massimo Bergamasco Architetto**

Consulente tecnico d'ufficio n.194, presso il Tribunale di Alessandria  
Perito d'ufficio n.28, presso il Tribunale di Alessandria



**Massimo Bergamasco Architetto**

Consulente tecnico d'ufficio n.194, presso il Tribunale di Alessandria  
Perito d'ufficio n.28, presso il Tribunale di Alessandria



**Massimo Bergamasco Architetto**

Consulente tecnico d'ufficio n.194, presso il Tribunale di Alessandria  
Perito d'ufficio n.28, presso il Tribunale di Alessandria



**Massimo Bergamasco Architetto**

Consulente tecnico d'ufficio n.194, presso il Tribunale di Alessandria  
Perito d'ufficio n.28, presso il Tribunale di Alessandria



**Massimo Bergamasco Architetto**

Consulente tecnico d'ufficio n.194, presso il Tribunale di Alessandria  
Perito d'ufficio n.28, presso il Tribunale di Alessandria

