

Tribunale di Alessandria E.I. n. 198/2023	ALLEGATI	1
--	-----------------	---

_ DOCUMENTAZIONE FOTOGRAFICA



Foto 1 Prospetto frontale su Via Motta fabbricato mapp.851



Foto 2 Prospetto alloggio mapp.851 sub.1



Foto 3 ingresso pedonale su Via Motta



Foto 4 Prospetto retrostante fabbricato mapp.851



Foto 5 Prospetto frontale da Via Motta fabbricato box mapp.888 sub.1



Foto 6 Prospetto frontale da sedime interno mapp.888 sub.1



Foto 7 Prospetto laterale da vicolo privato mapp.888 sub.1



Foto 8 Prospetto laterale da sedime interno mapp.888 sub.1



Foto 9 Vano scala comune accesso unità mapp.851 sub.1 p.r.



Foto 10 Ingresso alloggio mapp.851 sub.1 p.r.



Foto 11 Camera alloggio mapp.851 sub.1 p.r.



Foto 12 Cucina alloggio mapp.851 sub.1 p.r.



Foto 13 Angolo cottura alloggio mapp.851 sub.1 p.r.



Foto 14 Bagno alloggio mapp.851 sub.1 p.r.



Foto 15 Camera alloggio mapp.851 sub.1 p.r.

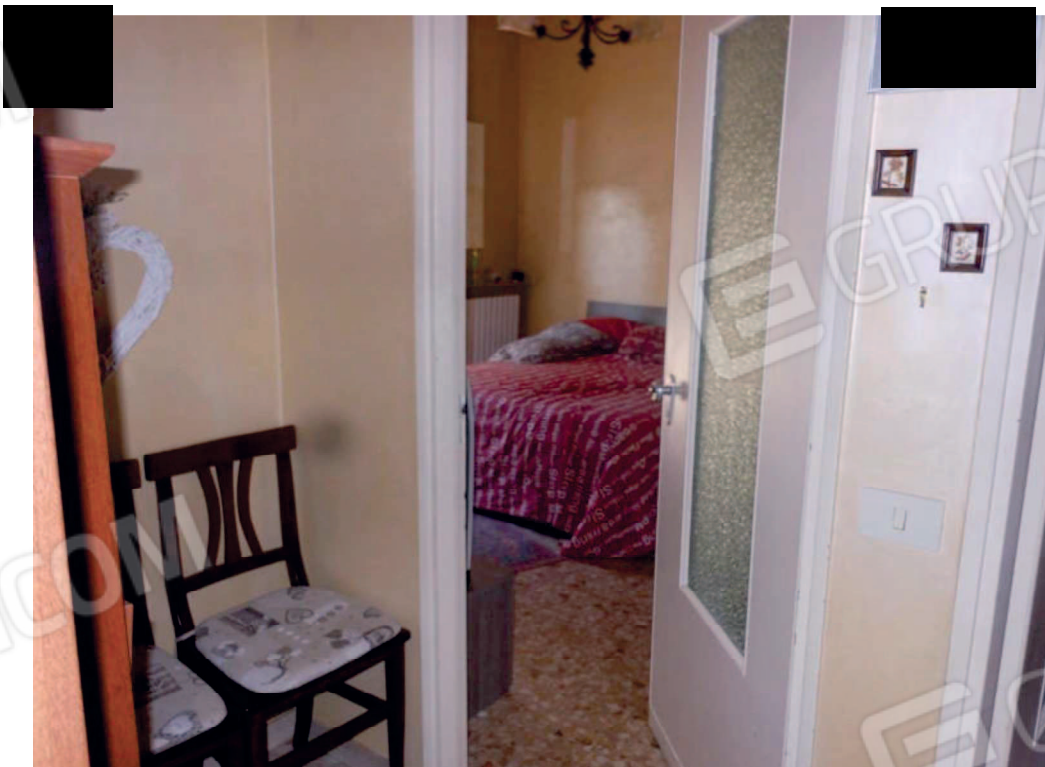


Foto 16 Disimpegno alloggio mapp.851 sub.1 p.r.



Foto 17 Camera alloggio mapp.851 sub.1 p.r.

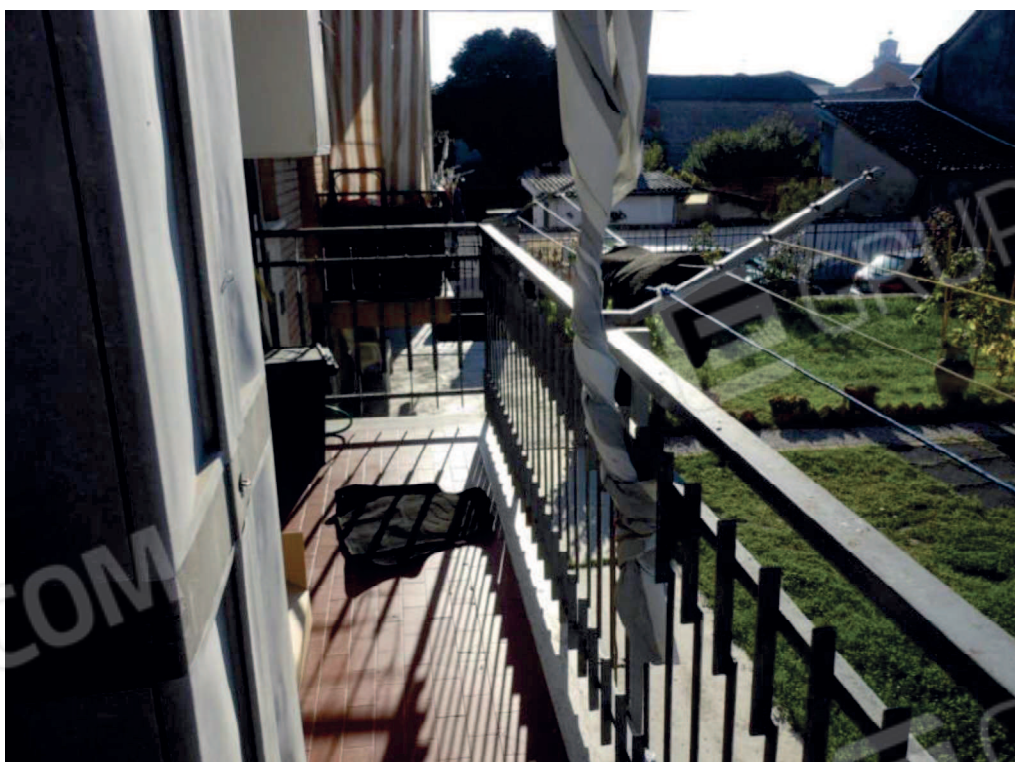


Foto 18 Balcone alloggio mapp.851 sub.1 p.r.



Foto 19 Caldaia su balcone alloggio mapp.851 sub.1 p.r.



Foto 20 Cantina mapp.851 sub.1 p.S1



Foto 21 Cantina mapp.851 sub.1 p.S1



Foto 22 Ingresso box-loc.sgombero mapp.888 sub.1 da sedime interno mapp.851



Foto 23 Interno box-loc.sgombero mapp.888 sub.1



Foto 24 Interno box-loc.sgombero mapp.888 sub.1 da Vicolo privato