

Foto n. 1_ Prospetto sud, particella 315 Lotto n. 1

particella 317 Lotto n. 2



Foto n. 2_ particella 315 Lotto n. 1

particella 317 Lotto n. 2



Foto n. 3_Ingresso carraio Lotto n. 2



Foto n. 4_Porticato



Foto n. 5_Porticato ed area pertinenziale



Foto n. 6_area pertinenziale



Foto n. 7_Box auto, indicazione della divisione che occorre costruire



Foto n. 8_Tavernetta al piano interrato



Foto n. 9_Soffitto della tavernetta, distacco di intonaco



Foto n. 10_Lavanderia

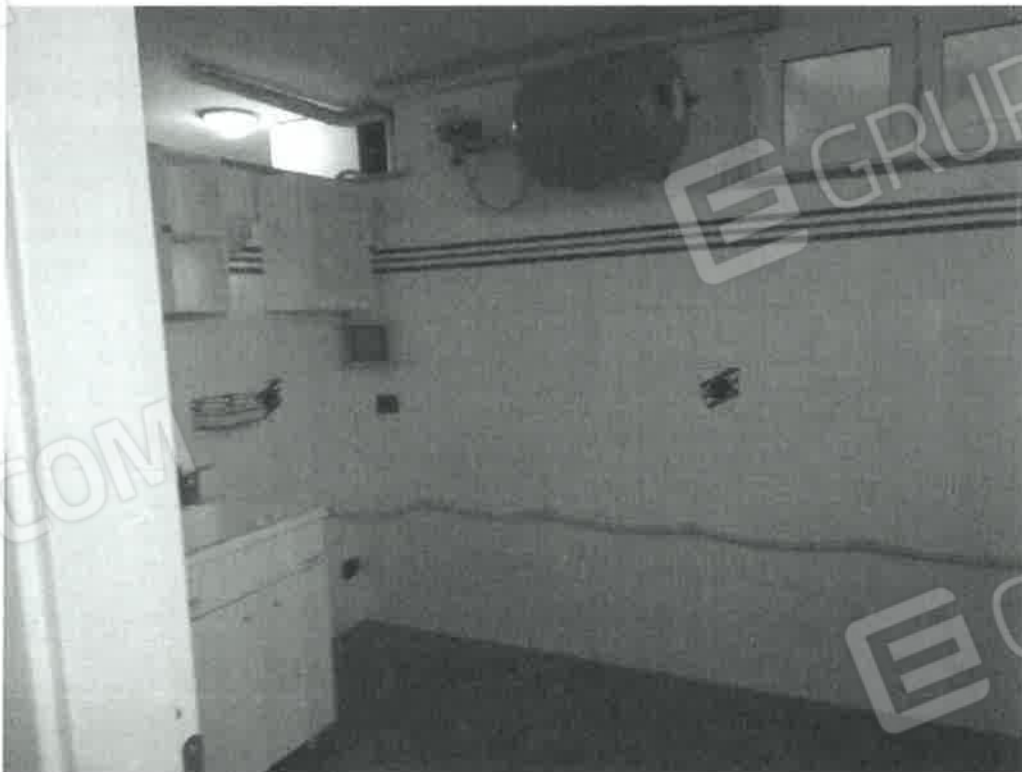


Foto n. 11_Caldaia



Foto n. 12_Tavernetta, porta finestra prospettante il cortile limitrofo alla rampa di accesso al box auto



Foto n. 13_Piano terra, cucina



Foto n. 14_Soggiorno



Foto n. 15_Soggiorno



Foto n. 16_Soggiorno



Foto n. 17_Soggiorno



Foto n. 18_Vano scala tra i piani



Foto n. 19_Porticato al piano terra in cui è stato realizzato il soggiorno, posizione della tramezza da costruire per separare le due unità immobiliari, particella 315 Lotto n. 1 e particella n. 317 Lotto n. 2



Foto n. 20_bagno

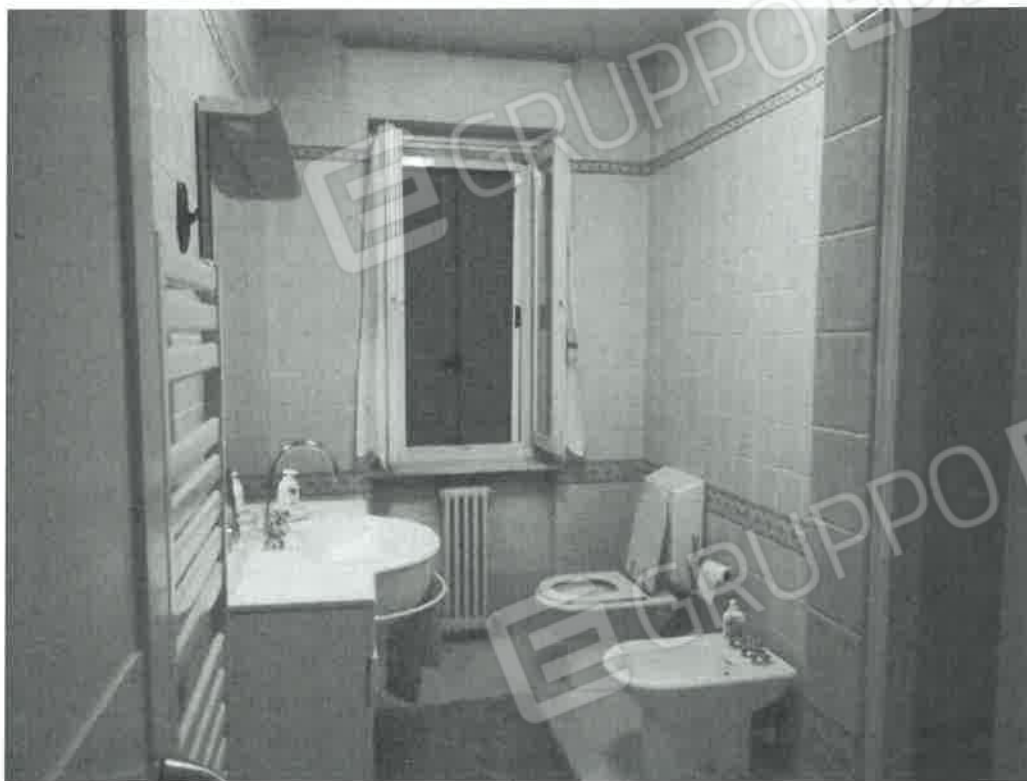


Foto n. 21_Piano primo, camera



Foto n. 22_Bagno



Foto n. 23_bagno



Foto n. 24_Camera



Foto n. 25_Bagno



Foto n. 26_Camera



Foto n. 27_infiltrazioni dovuti ad una perdita di acqua derivante dal bagno adiacente



Foto n. 28_Terrazzo al piano primo dove è necessario rimuovere le vetrate e costruire la tramezza a divisione tra la particella 315 Lotto n. 1 e la particella 317 Lotto n. 2



Foto n. 29_ sottotetto



Foto n. 30_sottotetto



Foto n. 31_sottotetto

