



Vista da Via Alessandria – Fronte Ovest – del fabbricato condominiale “ Primavera “





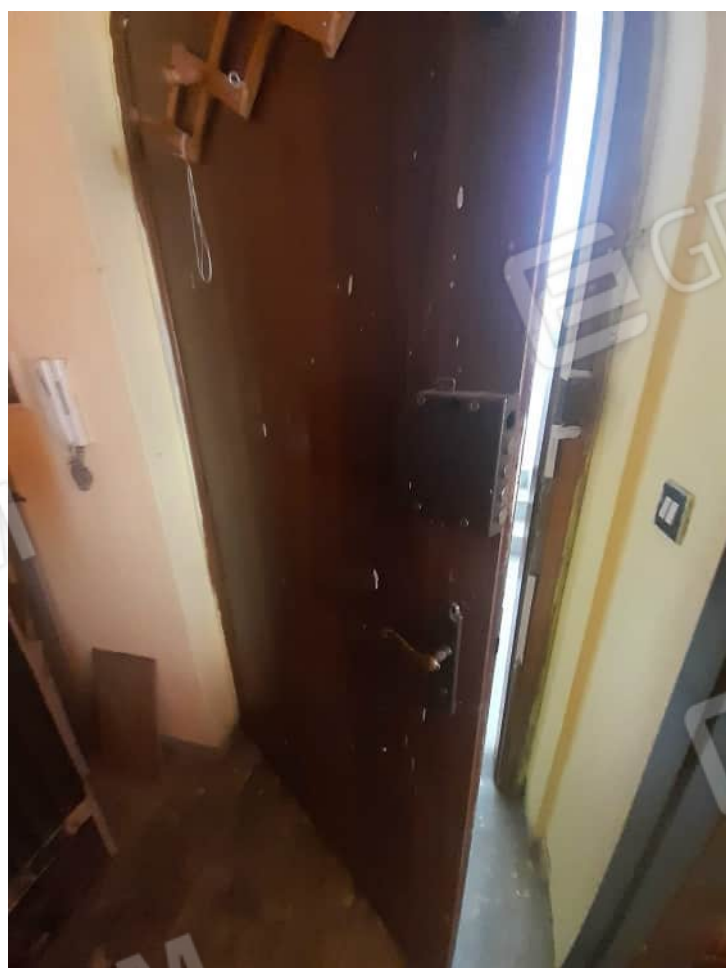
Vista d'insieme dell'ubicazione del fabbricato condominiale rispetto alla Via Alessandria



Vista particolare del portone d'ingresso all'androne condominiale e tipologia rifiniture vano scala



Vista particolare ubicazione e tipologia portoncino caposcala in pian secondo di accesso alla U.I.U.



Vista particolare interna alla U.I.U. della zona ingresso / disimpegno



Vista particolare locale soggiorno / zona cottura



Vista particolare locale ripostiglio



Vista particolare locale bagno e relative dotazioni



Vista particolare locali camera





Vista particolare balcone pertinenziale posto sul fronte Sud



Vista particolare balcone pertinenziale posto sul fronte Ovest



Vista particolare tipologia serramenti a servizio dei locali



Vista particolare termosifoni a servizio dei locali



Situazione impianto elettrico



Vista particolare dal disimpegno comune del portoncino di accesso al locale cantina in piano seminterrato



Vista interna locale cantina