



Ingresso box auto Strada Comunale



Abitazione ingresso principale



Accesso esterno al piano seminterrato - finestrella servizio igienico sotto scala/ingresso



vista abitazione da primo terrazzamento e muro di sostegno



deposito attrezzi



interno deposito attrezzi



Terreno agricolo

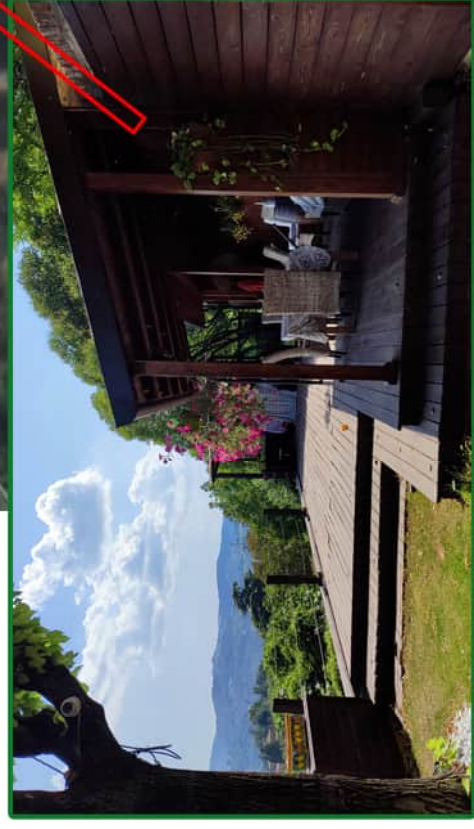
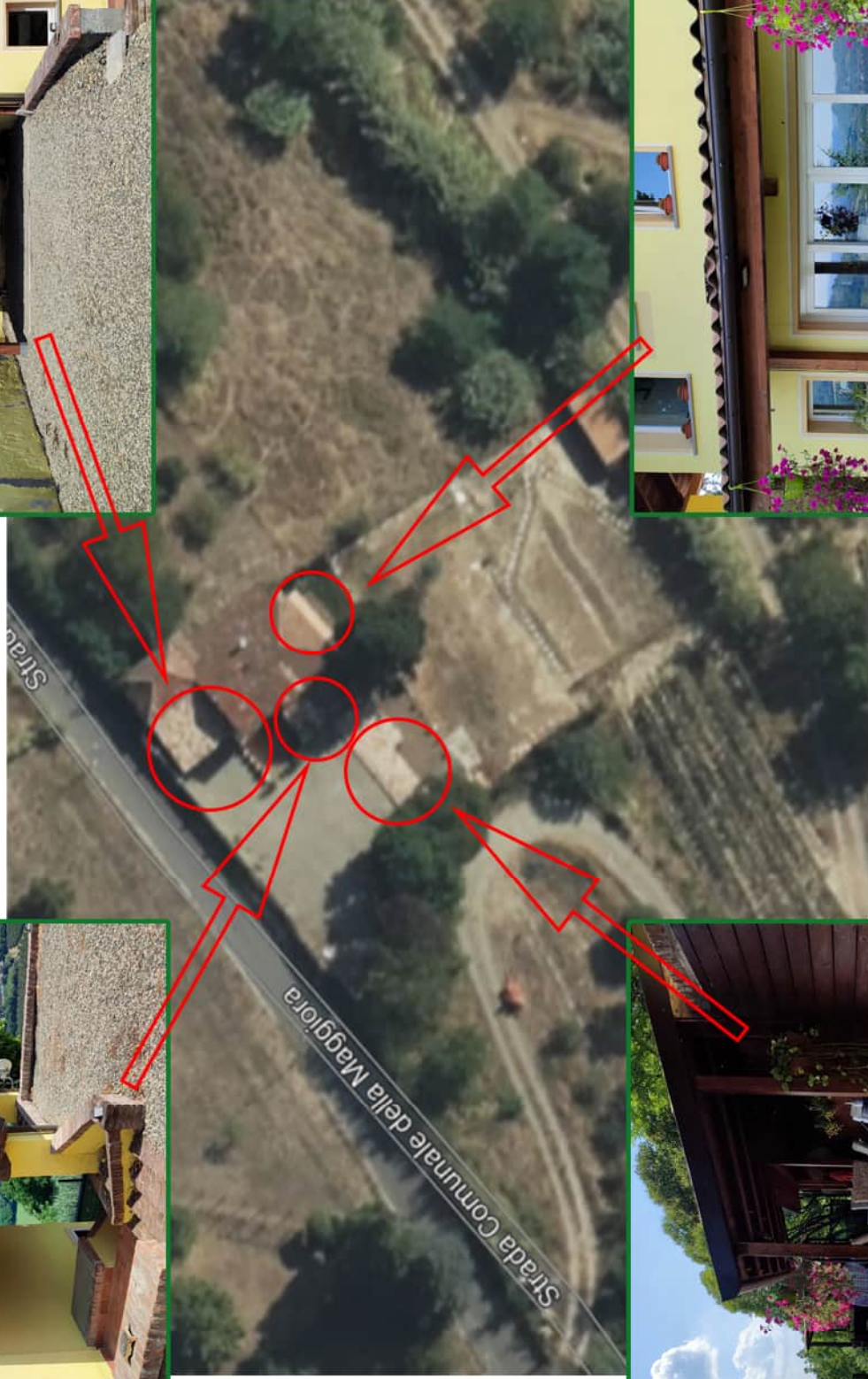


Cortile e accesso carraio su strada comunale della Maggiore



Vista panoramica

TETTOIE IN LEGNO E  
PORTICO A COPERTURA DELLA  
SCALA DI ACCESSO AL PIANO  
SEMINTERRATO



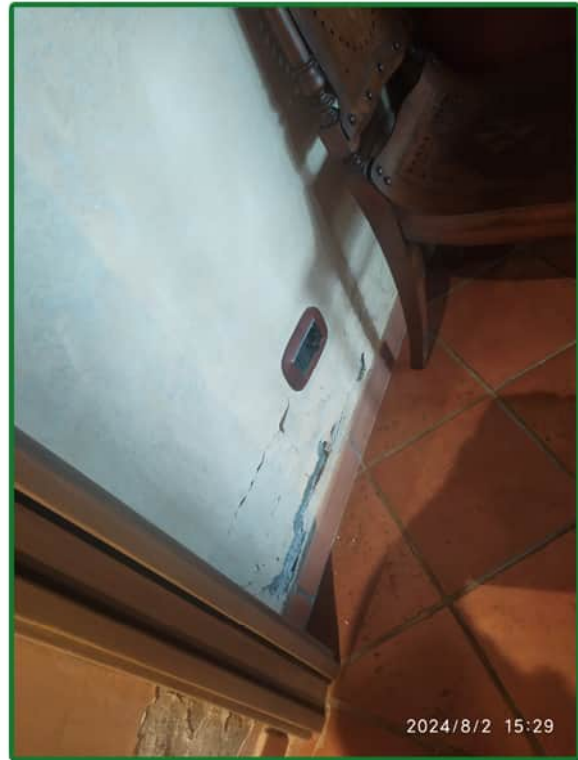
## INFILTRAZIONI MURO CONTROTERRA



Situazione sottofondo pavimento bagno al piano seminterrato in data 02/08/2024 e confronto dopo breve precipitazione in data 07/08/2024.



Muro e pavimentocantinetta a piano seminterrato - danni da infiltrazioni muro a confine con il bagno



Danni da infiltrazioni - piano seminterrato



Muro esterno - ingresso principale all'abitazione - piano rialzato