



Immagine 5: Prospetto fabbricato principale



Immagine 6 e 7: strada interna al mappale che rappresenta servitù

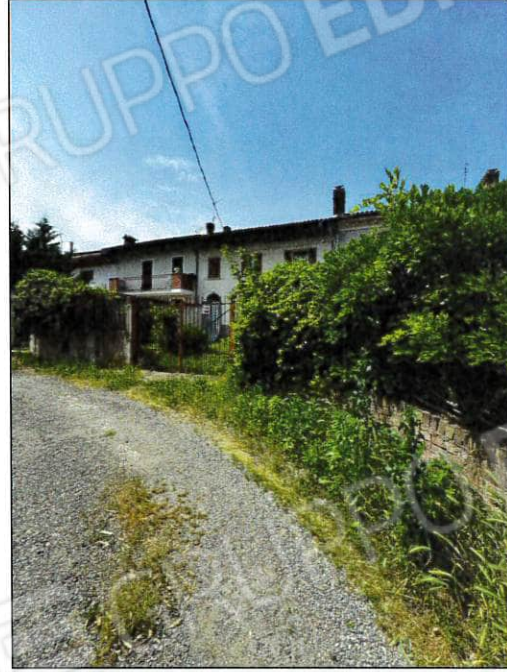
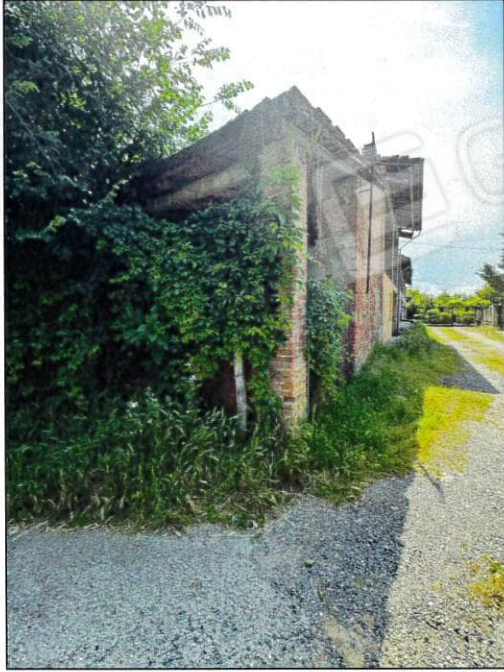


Immagine 8 e 9: strada interna al mappale che rappresenta servitù



Immagine 10 e 11: strada interna al mappale che rappresenta servitù e Via Vaglimondo

Alta

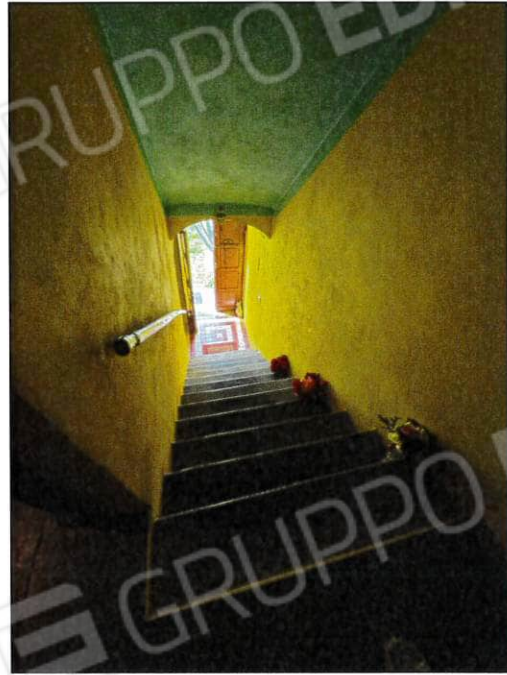
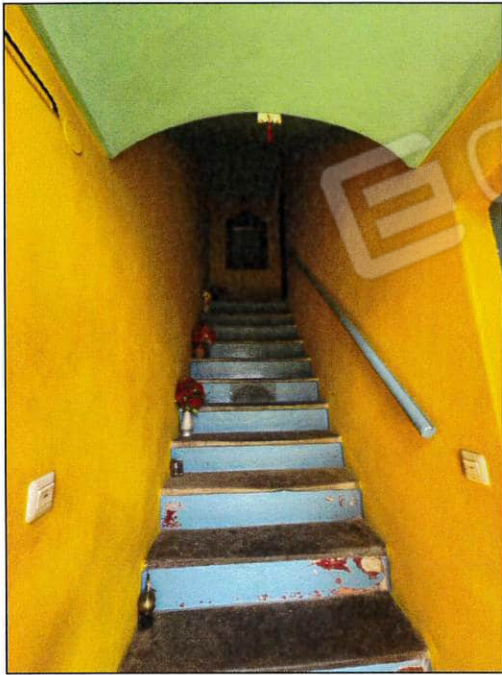


Immagine 12 e 13: Ingresso su vano scala

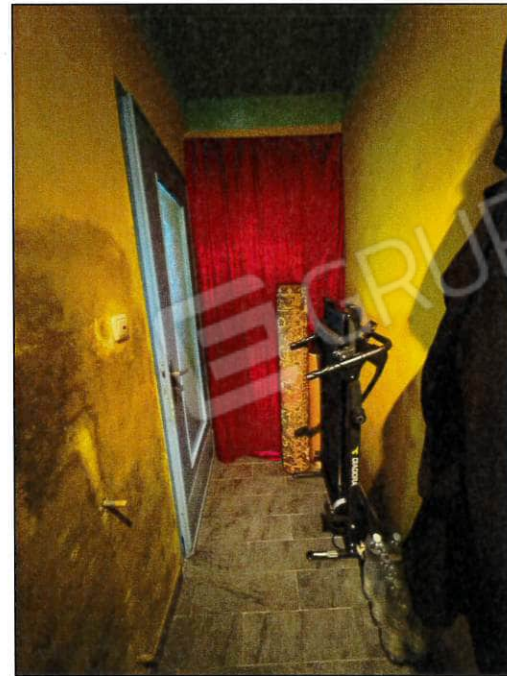


Immagine 14 e 15: Corridoio a piano terra



Immagine 16 e 17: W.C. piano terra



Immagine 18: Soggiorno piano terra



Immagine 19 e 20: Soggiorno piano terra



Immagine 21: Soggiorno piano terra



Immagine 22: Cucina piano terra



Immagine 23: Cucina piano terra



Immagine 24: Disimpegno piano primo



Immagine 25: Disimpegno piano primo

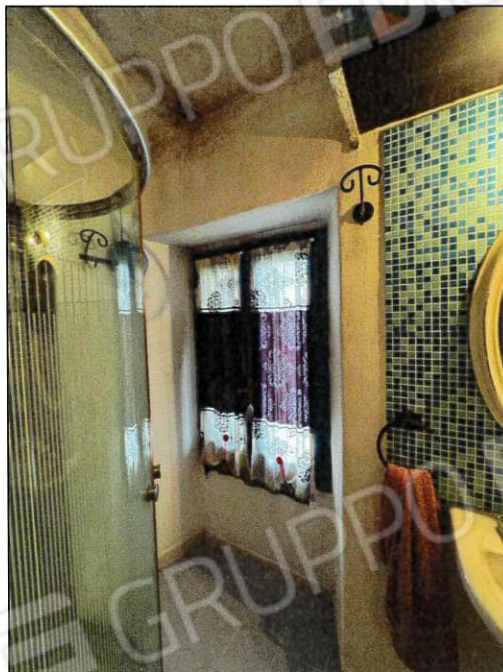


Immagine 26 e 27: W.C. piano primo

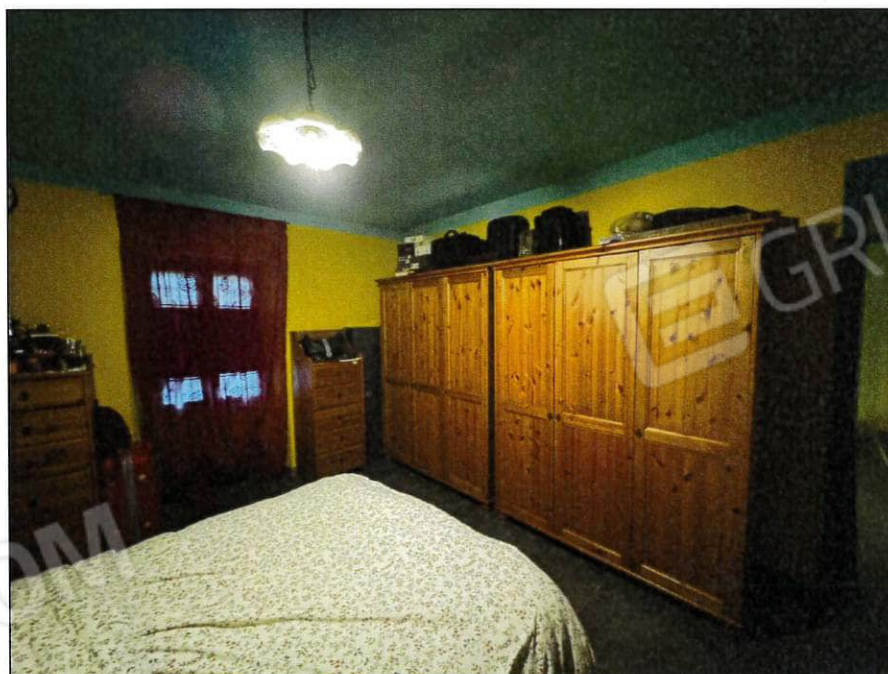


Immagine 28: Camera piano primo





Immagine 29: Camera piano primo



Immagine 30: Cantina piano interrato



Immagine 31: Cantina piano interrato



Immagine 32: Cantina piano interrato

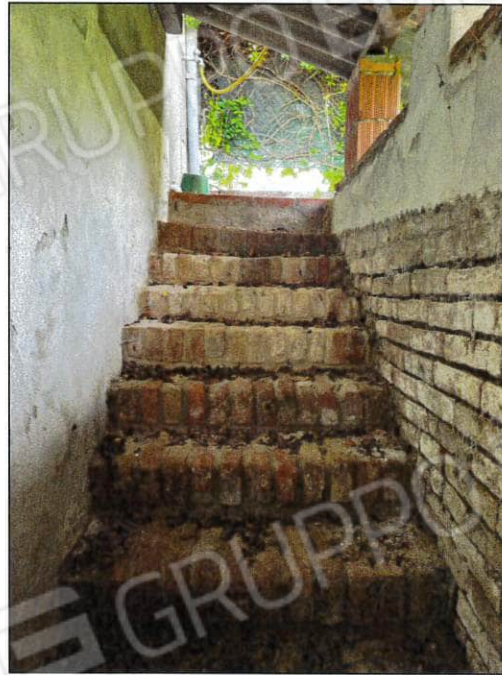


Immagine 33 e 34: W.C. Cantina piano interrato



Immagine 35: Prospetto fabbricato secondario



Immagine 36: Portico

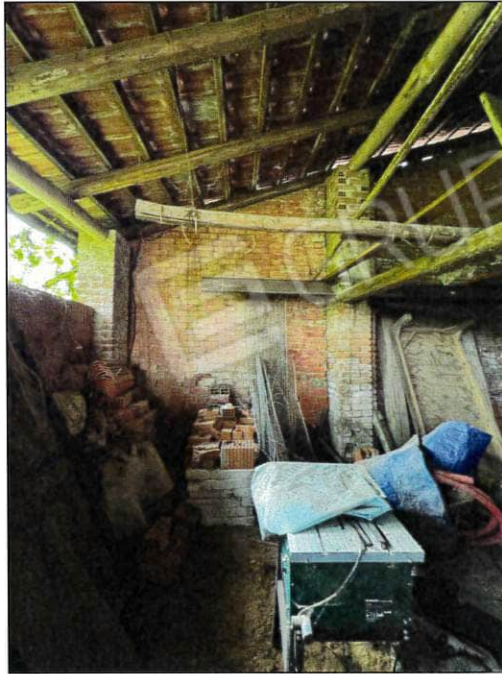


Immagine 37 e 38: Portico



Immagine 39 e 40: Portico

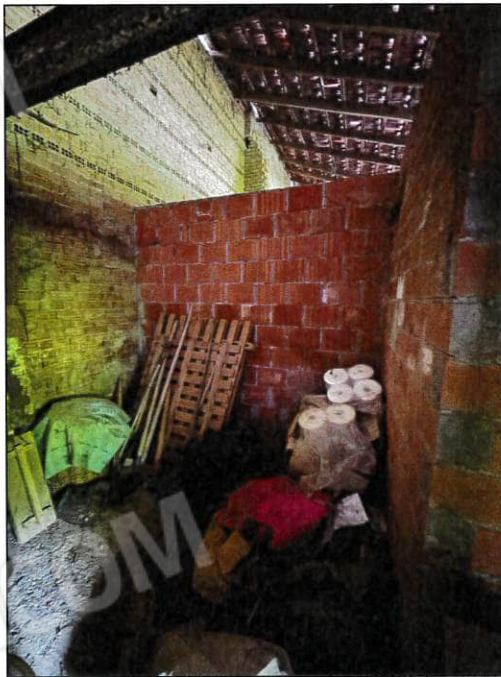


Immagine 41 e 42: Divisioni nel portico non ultimate

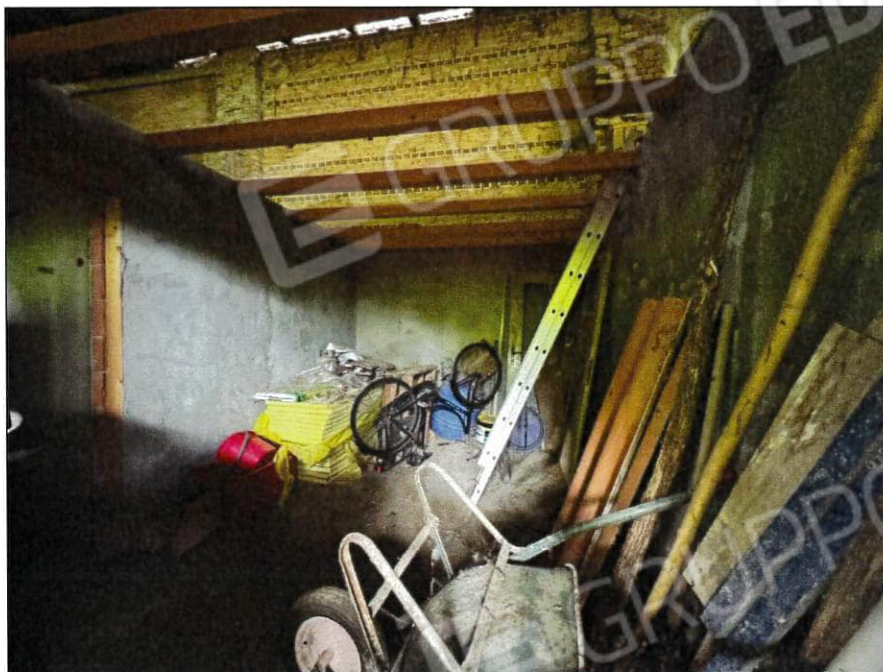


Immagine 43: Divisioni nel portico non ultimate

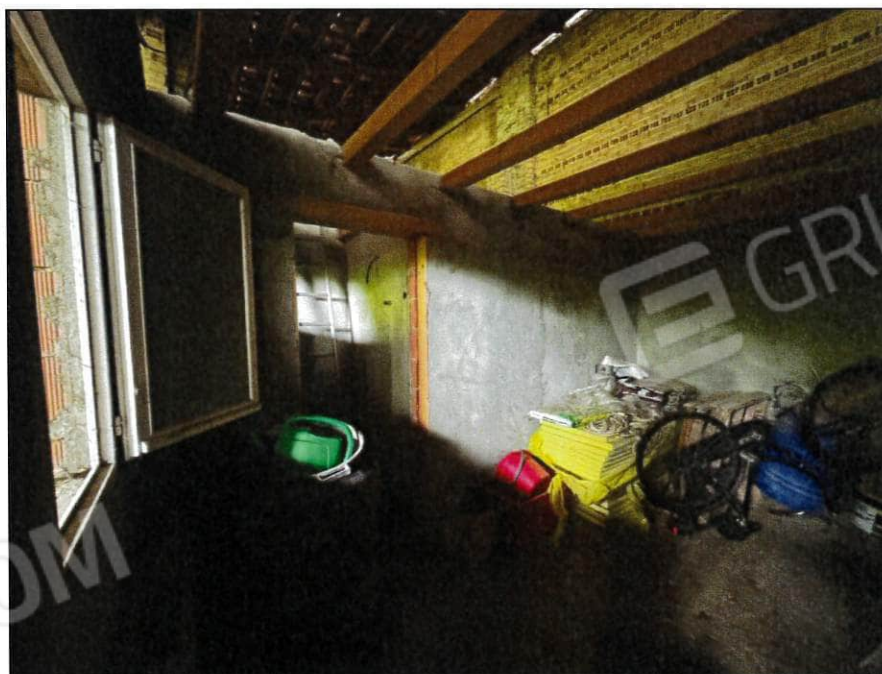
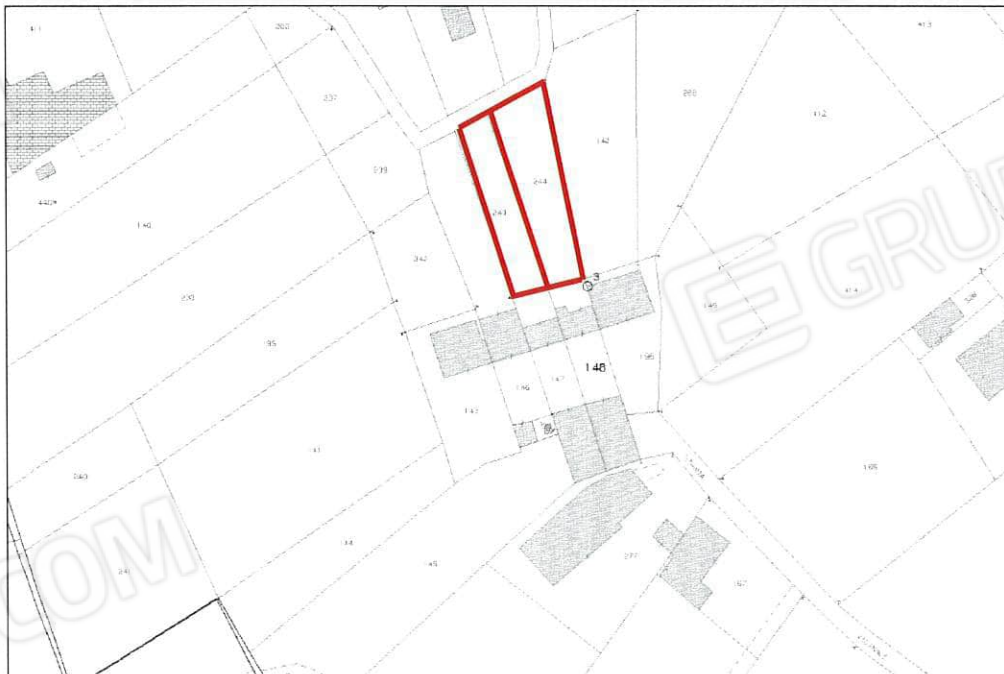


Immagine 44: Divisioni nel portico non ultimate



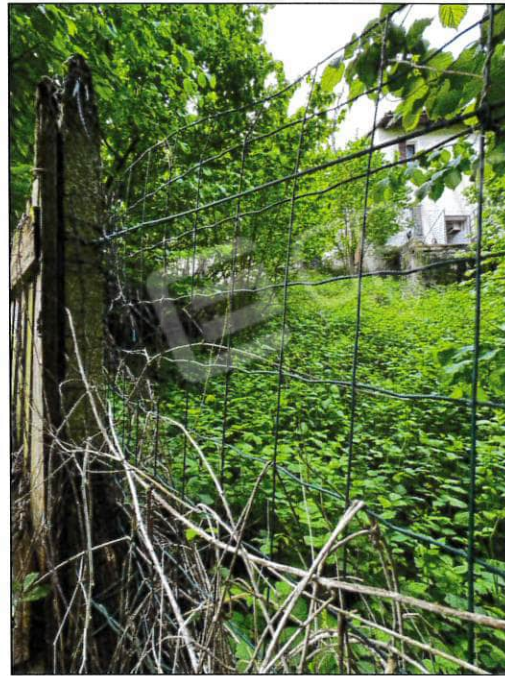
Immagine 45: Divisioni nel portico non ultimate



Immagini 46: Estratto di mappa con individuazione terreni (mapp.li 243 e 244)

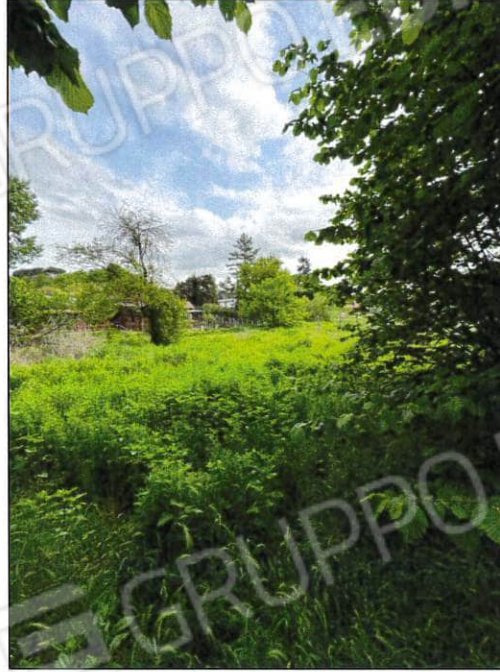
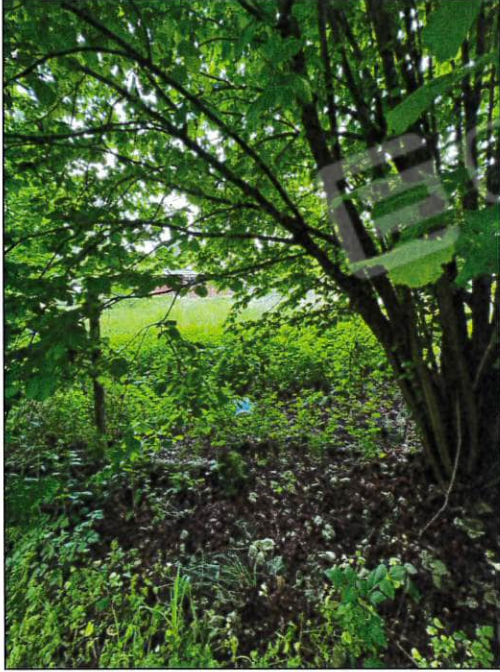


Immagini 47: Individuazione con VisualTAF (mapp.li 243 e 244)

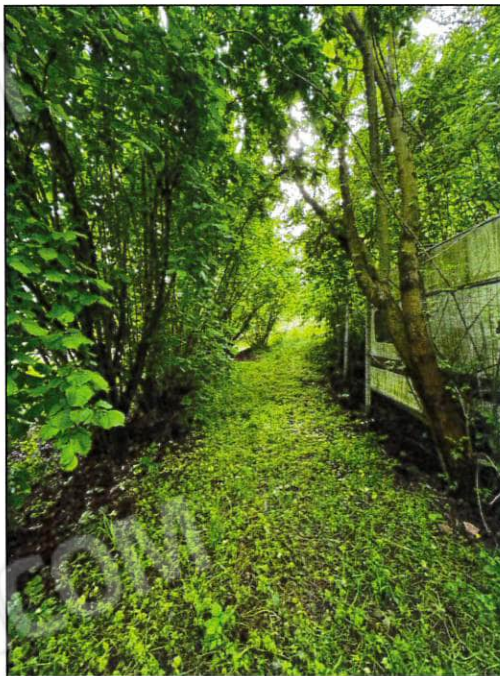


Immagini 48 e 49: Terreni Mappali 243 e 244





Immagini 50 e 51: Terreni Mappali 243 e 244



Immagini 52 e 53: Terreni Mappali 243 e 244



Immagini 54 e 55: Terreni Mappali 243 e 244