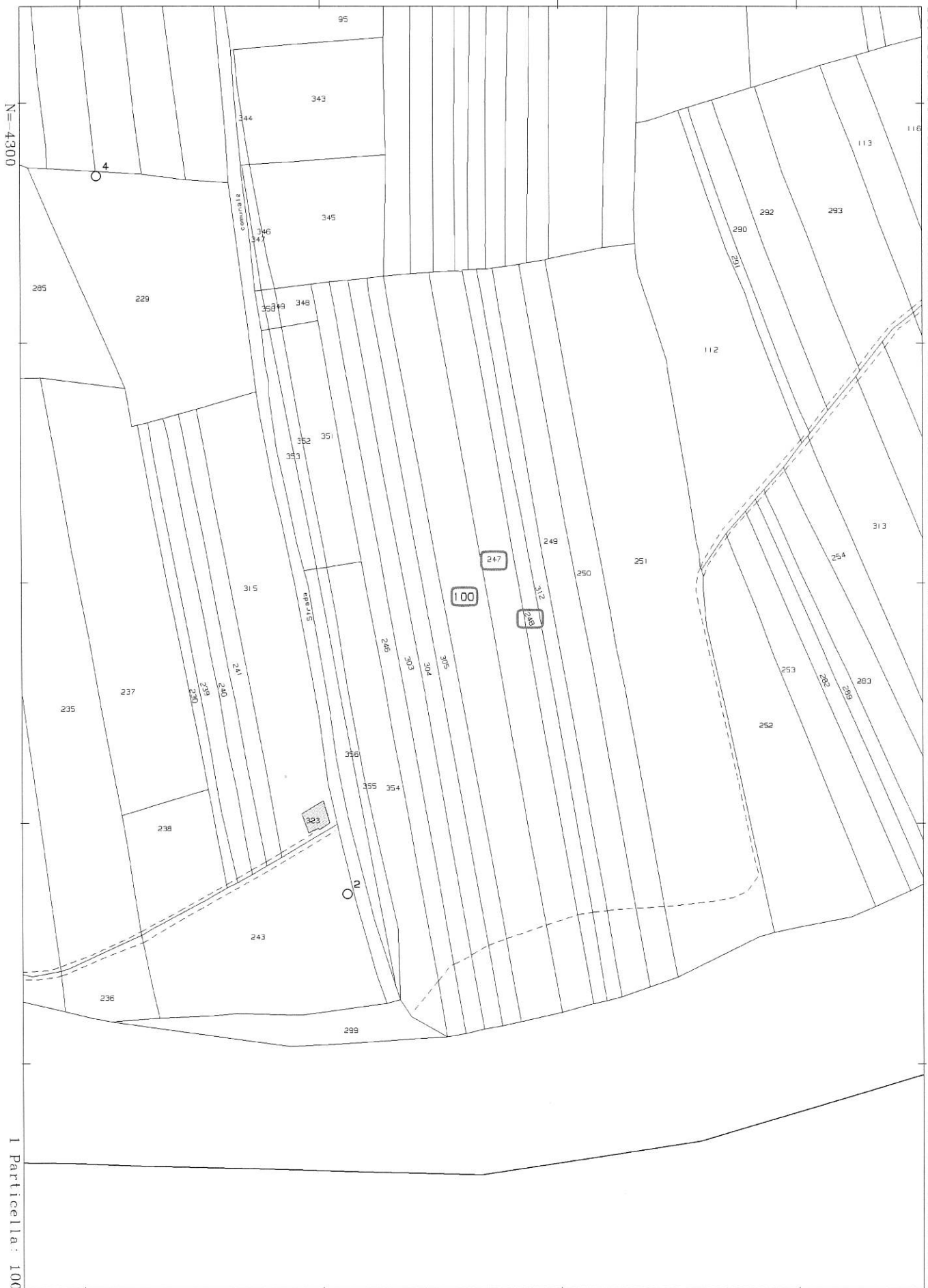


E=-16000

N=-43000



Direzione Provinciale di Alessandria Ufficio Provinciale - Territorio - Direttore DOTT. ALFONSO TORTENA

Vis. tel. (0.90 euro)

I Particella: 100

Comune: (AL) FELIZZANO
Foglio: 30

Scala originale: 1:2000
Dimensione cornice: 534.000 x 378.000 metri
Protocollo pratica T359889/2024

8-Mag-2024 17:39:6





