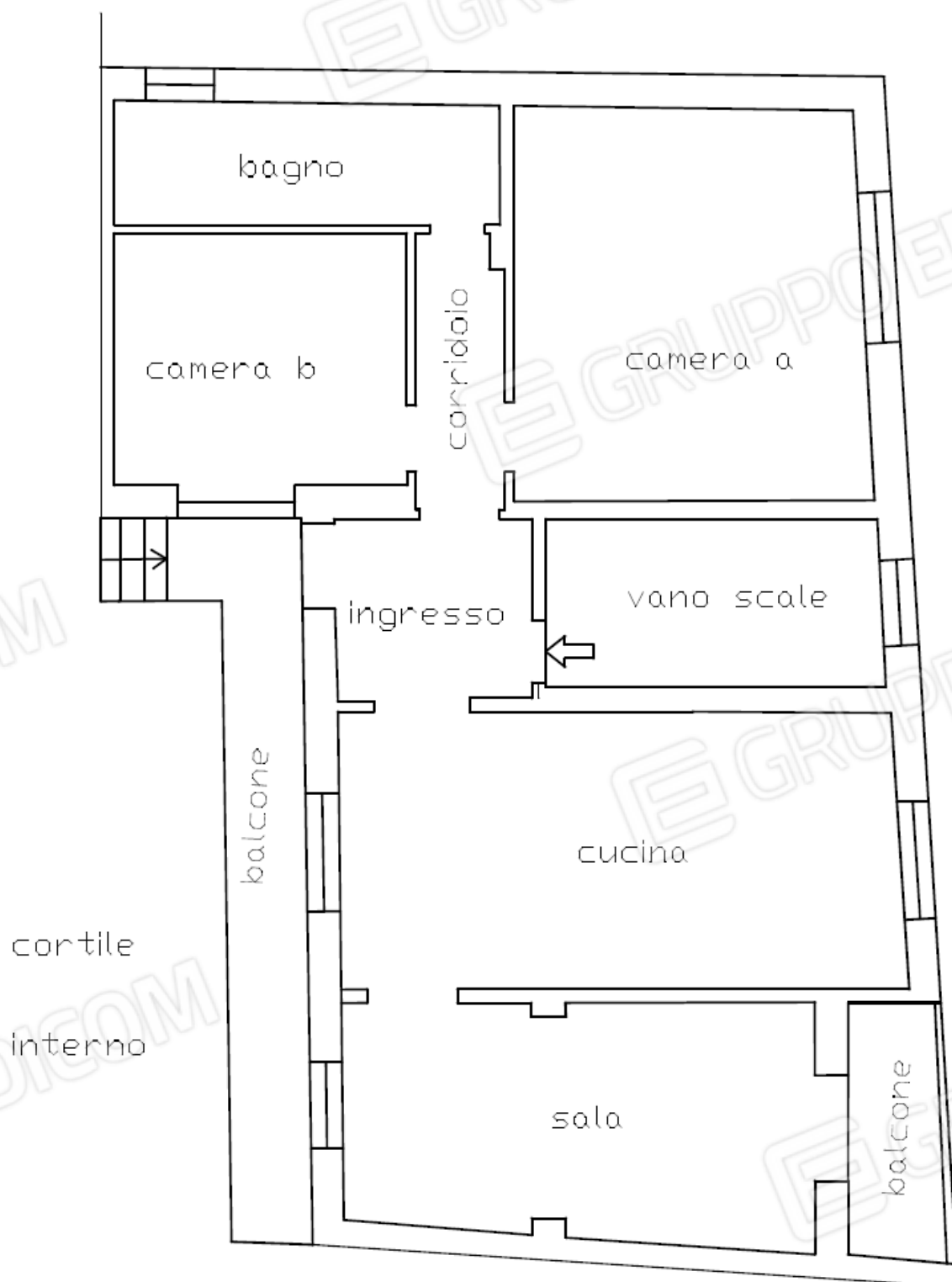


**Allegato N.1**  
**Fotografie**

## Indicazione ambienti

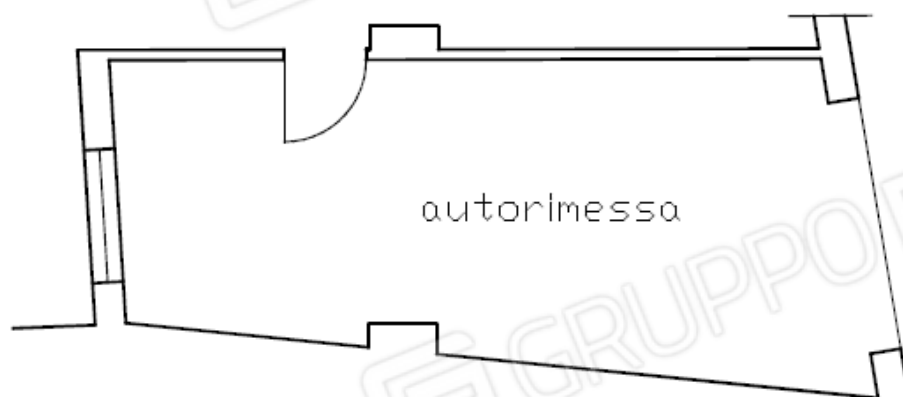
### Appartamento



## Autorimessa

cortile

interno



via Roncati

EDICOM

GRUPPO EDI

PO EDICOM

GRUPPO

DDO EDICOM

GRU

## Elenco fotografie e descrizione

- foto\_001 identificazione nel contesto urbano
- foto\_002 prospetto principale stabile su via Roncati
- foto\_003 ingresso pedonale (civ. n.8) , carraio, e autorimessa
- foto\_004 ingresso appartamento dal vano scala
- foto\_005 ingresso appartamento
- foto\_006 ingresso appartamento
- foto\_007 sala
- foto\_008 sala verso via Roncati
- foto\_009 balcone sala su via Roncati
- foto\_010 balcone sala su via Roncati
- foto\_011 locale cucina
- foto\_012 caldaia
- foto\_013 locale cucina
- foto\_014 camera b (apertura su cortile interno)
- foto\_015 camera b
- foto\_016 camera a (apertura su via Roncati)
- foto\_017 camera a
- foto\_018 camera a
- foto\_019 corridoio
- foto\_020 bagno
- foto\_021 bagno
- foto\_022 bagno
- foto\_023 balcone su cortile interno
- foto\_024 balcone su cortile interno
- foto\_025 balcone su cortile interno
- foto\_026 balcone su cortile interno
- foto\_027 autorimessa (interno)
- foto\_028 autorimessa (interno)
- foto\_029 autorimessa (interno)
- foto\_030 androne di collegamento tra cortile e via Roncati
- foto\_031 accesso all'autorimessa da androne
- foto\_032 finestra autorimessa su cortile interno



foto\_001



foto\_002



foto\_003



foto\_004



foto\_005



foto\_006



foto\_007



foto\_008



foto\_009



foto\_010



foto\_011



foto\_012



foto\_013



foto\_014



foto\_015



foto\_016



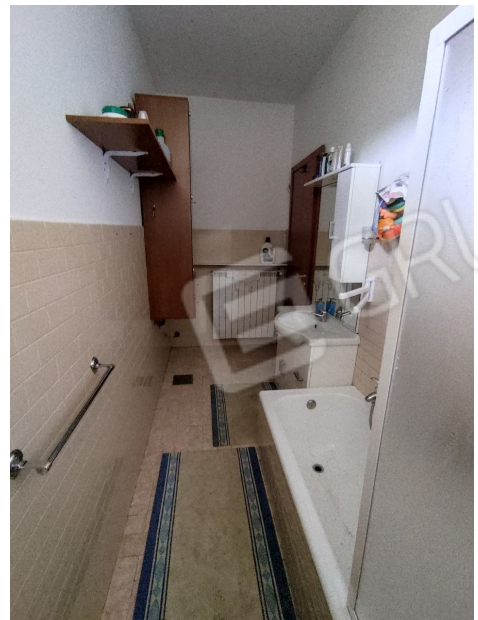
foto\_017



foto\_018



foto\_019



foto\_020





foto\_021



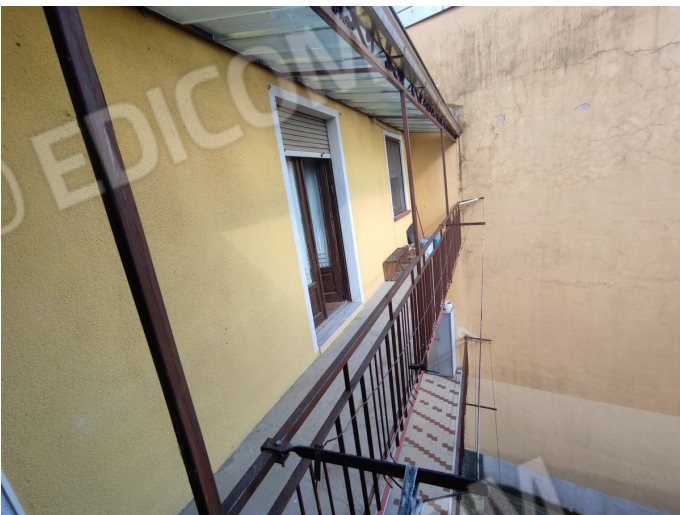
foto\_022



foto\_023



foto\_024



foto\_025



foto\_026



foto\_027



foto\_028



foto\_029



foto\_030



foto\_031



foto\_032