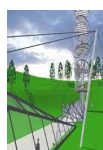


## Viste esterne

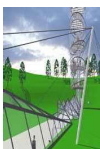


**COLLEGIO DEI GEOMETRI DI CASALE MONFERRATO E CIRCONDARIO N. 605**  
**COORDINATORE PER LA SICUREZZA IN FASE DI PROGETTAZIONE ED ESECUZIONE DAL 1997**  
**AGGIORNAMENTI TU SICUREZZA: 2010-2014 – 2015-2019**  
**CTU TRIBUNALE DI VERCELLI ED EX TRIBUNALE DI CASALE MONFERRATO DAL 2005**  
**CERTIFICATORE ENERGETICO REGIONE PIEMONTE DAL 2010**  
**MEDIATORE PROFESSIONISTA MINISTERO DI GIUSTIZIA DAL 2011 – ACCREDITATO GEO-CAM DAL 2015**  
**CERTIFICATORE ENERGETICO REGIONE LIGURIA DAL 2012**  
**ACCREDITATO PRESSO IL M.I.U.R. - LABORATORIO EDILIZIA - ESERCITAZIONI DI TOPOGRAFIA**  
**CERTIFICATORE ENERGETICO REGIONE LOMBARDIA DAL 2014**  
**COMPONENTE DELLA COMMISSIONE EDILIZIA DEL COMUNE DI CASALE M.TO – 2014-2019**  
**ASSOCIATO A.P.E. - ASSOCIAZIONE PROPRIETÀ EDILIZIA DI NOVI LIGURE DAL 2015**  
**AMMINISTRATORE DI CONDOMINIO ACCREDITATO DM GIUSTIZIA N. 140 - 2014 DAL 2015**  
**REGISTRO NAZIONALE AMMINISTRATORI CONDOMINIALI DI CONFEDILIZIA N. 3574**  
**POLIZZA ASSICURATIVA: AIG IPB000654**

**QUESTO STUDIO SUPPORTA HE FOR SHE**

**BY UN WOMEN GOODWILL AMBASSADOR EMMA WATSON A SOLIDARITY MOVEMENT FOR GENDER EQUALITY**

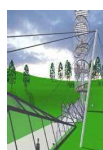




**COLLEGIO DEI GEOMETRI DI CASALE MONFERRATO E CIRCONDARIO N. 605**  
**COORDINATORE PER LA SICUREZZA IN FASE DI PROGETTAZIONE ED ESECUZIONE DAL 1997**  
**AGGIORNAMENTI TU SICUREZZA: 2010-2014 – 2015-2019**  
**CTU TRIBUNALE DI VERCELLI ED EX TRIBUNALE DI CASALE MONFERRATO DAL 2005**  
**CERTIFICATORE ENERGETICO REGIONE PIEMONTE DAL 2010**  
**MEDIATORE PROFESSIONISTA MINISTERO DI GIUSTIZIA DAL 2011 – ACCREDITATO GEO-CAM DAL 2015**  
**CERTIFICATORE ENERGETICO REGIONE LIGURIA DAL 2012**  
**ACCREDITATO PRESSO IL M.I.U.R. - LABORATORIO EDILIZIA - ESERCITAZIONI DI TOPOGRAFIA**  
**CERTIFICATORE ENERGETICO REGIONE LOMBARDIA DAL 2014**  
**COMPONENTE DELLA COMMISSIONE EDILIZIA DEL COMUNE DI CASALE M.TO – 2014-2019**  
**ASSOCIATO A.P.E. - ASSOCIAZIONE PROPRIETÀ EDILIZIA DI NOVI LIGURE DAL 2015**  
**AMMINISTRATORE DI CONDOMINIO ACCREDITATO DM GIUSTIZIA N. 140 - 2014 DAL 2015**  
**REGISTRO NAZIONALE AMMINISTRATORI CONDOMINIALI DI CONFEDILIZIA N. 3574**  
**POLIZZA ASSICURATIVA: AIG IPB000654**  
**QUESTO STUDIO SUPPORTA HE FOR SHE**

BY UN WOMEN GOODWILL AMBASSADOR EMMA WATSON A SOLIDARITY MOVEMENT FOR GENDER EQUALITY



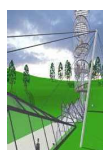


**COLLEGIO DEI GEOMETRI DI CASALE MONFERRATO E CIRCONDARIO N. 605**  
**COORDINATORE PER LA SICUREZZA IN FASE DI PROGETTAZIONE ED ESECUZIONE DAL 1997**  
**AGGIORNAMENTI TU SICUREZZA: 2010-2014 – 2015-2019**  
**CTU TRIBUNALE DI VERCELLI ED EX TRIBUNALE DI CASALE MONFERRATO DAL 2005**  
**CERTIFICATORE ENERGETICO REGIONE PIEMONTE DAL 2010**  
**MEDIATORE PROFESSIONISTA MINISTERO DI GIUSTIZIA DAL 2011 – ACCREDITATO GEO-CAM DAL 2015**  
**CERTIFICATORE ENERGETICO REGIONE LIGURIA DAL 2012**  
**ACCREDITATO PRESSO IL M.I.U.R. - LABORATORIO EDILIZIA - ESERCITAZIONI DI TOPOGRAFIA**  
**CERTIFICATORE ENERGETICO REGIONE LOMBARDIA DAL 2014**  
**COMPONENTE DELLA COMMISSIONE EDILIZIA DEL COMUNE DI CASALE M.TO – 2014-2019**  
**ASSOCIATO A.P.E. - ASSOCIAZIONE PROPRIETÀ EDILIZIA DI NOVI LIGURE DAL 2015**  
**AMMINISTRATORE DI CONDOMINIO ACCREDITATO DM GIUSTIZIA N. 140 - 2014 DAL 2015**  
**REGISTRO NAZIONALE AMMINISTRATORI CONDOMINIALI DI CONFEDILIZIA N. 3574**  
**POLIZZA ASSICURATIVA: AIG IPB000654**  
**QUESTO STUDIO SUPPORTA HE FOR SHE**



BY UN WOMEN GOODWILL AMBASSADOR EMMA WATSON A SOLIDARITY MOVEMENT FOR GENDER EQUALITY





**COLLEGIO DEI GEOMETRI DI CASALE MONFERRATO E CIRCONDARIO N. 605**  
**COORDINATORE PER LA SICUREZZA IN FASE DI PROGETTAZIONE ED ESECUZIONE DAL 1997**  
**AGGIORNAMENTI TU SICUREZZA: 2010-2014 – 2015-2019**  
**CTU TRIBUNALE DI VERCELLI ED EX TRIBUNALE DI CASALE MONFERRATO DAL 2005**  
**CERTIFICATORE ENERGETICO REGIONE PIEMONTE DAL 2010**  
**MEDIATORE PROFESSIONISTA MINISTERO DI GIUSTIZIA DAL 2011 – ACCREDITATO GEO-CAM DAL 2015**  
**CERTIFICATORE ENERGETICO REGIONE LIGURIA DAL 2012**  
**ACCREDITATO PRESSO IL M.I.U.R. - LABORATORIO EDILIZIA - ESERCITAZIONI DI TOPOGRAFIA**  
**CERTIFICATORE ENERGETICO REGIONE LOMBARDIA DAL 2014**  
**COMPONENTE DELLA COMMISSIONE EDILIZIA DEL COMUNE DI CASALE M.TO – 2014-2019**  
**ASSOCIATO A.P.E. - ASSOCIAZIONE PROPRIETÀ EDILIZIA DI NOVI LIGURE DAL 2015**  
**AMMINISTRATORE DI CONDOMINIO ACCREDITATO DM GIUSTIZIA N. 140 - 2014 DAL 2015**  
**REGISTRO NAZIONALE AMMINISTRATORI CONDOMINIALI DI CONFEDILIZIA N. 3574**  
**POLIZZA ASSICURATIVA: AIG IPB000654**  
**QUESTO STUDIO SUPPORTA HE FOR SHE**

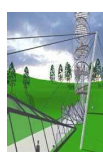


BY UN WOMEN GOODWILL AMBASSADOR EMMA WATSON A SOLIDARITY MOVEMENT FOR GENDER EQUALITY





## Vista mezzo abbandonato



**COLLEGIO DEI GEOMETRI DI CASALE MONFERRATO E CIRCONDARIO N. 605**  
**COORDINATORE PER LA SICUREZZA IN FASE DI PROGETTAZIONE ED ESECUZIONE DAL 1997**  
**AGGIORNAMENTI TU SICUREZZA: 2010-2014 – 2015-2019**  
**CTU TRIBUNALE DI VERCELLI ED EX TRIBUNALE DI CASALE MONFERRATO DAL 2005**  
**CERTIFICATORE ENERGETICO REGIONE PIEMONTE DAL 2010**  
**MEDIATORE PROFESSIONISTA MINISTERO DI GIUSTIZIA DAL 2011 – ACCREDITATO GEO-CAM DAL 2015**  
**CERTIFICATORE ENERGETICO REGIONE LIGURIA DAL 2012**  
**ACCREDITATO PRESSO IL M.I.U.R. - LABORATORIO EDILIZIA - ESERCITAZIONI DI TOPOGRAFIA**  
**CERTIFICATORE ENERGETICO REGIONE LOMBARDIA DAL 2014**  
**COMPONENTE DELLA COMMISSIONE EDILIZIA DEL COMUNE DI CASALE M.TO – 2014-2019**  
**ASSOCIATO A.P.E. - ASSOCIAZIONE PROPRIETÀ EDILIZIA DI NOVI LIGURE DAL 2015**  
**AMMINISTRATORE DI CONDOMINIO ACCREDITATO DM GIUSTIZIA N. 140 - 2014 DAL 2015**  
**REGISTRO NAZIONALE AMMINISTRATORI CONDOMINIALI DI CONFEDILIZIA N. 3574**  
**POLIZZA ASSICURATIVA: AIG IPB000654**



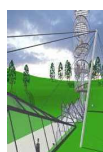
QUESTO STUDIO SUPPORTA HE FOR SHE  
 BY UN WOMEN GOODWILL AMBASSADOR EMMA WATSON A SOLIDARITY MOVEMENT FOR GENDER EQUALITY



## Vista interna – Locale wc



## Vista interna – Locale anti wc



COLLEGIO DEI GEOMETRI DI CASALE MONFERRATO E CIRCONDARIO N. 605  
COORDINATORE PER LA SICUREZZA IN FASE DI PROGETTAZIONE ED ESECUZIONE DAL 1997  
AGGIORNAMENTI TU SICUREZZA: 2010-2014 – 2015-2019  
CTU TRIBUNALE DI VERCELLI ED EX TRIBUNALE DI CASALE MONFERRATO DAL 2005  
CERTIFICATORE ENERGETICO REGIONE PIEMONTE DAL 2010  
MEDIATORE PROFESSIONISTA MINISTERO DI GIUSTIZIA DAL 2011 – ACCREDITATO GEO-CAM DAL 2015  
CERTIFICATORE ENERGETICO REGIONE LIGURIA DAL 2012  
ACCREDITATO PRESSO IL M.I.U.R. - LABORATORIO EDILIZIA - ESERCITAZIONI DI TOPOGRAFIA  
CERTIFICATORE ENERGETICO REGIONE LOMBARDIA DAL 2014  
COMPONENTE DELLA COMMISSIONE EDILIZIA DEL COMUNE DI CASALE M.TO – 2014-2019  
ASSOCIATO A.P.E. - ASSOCIAZIONE PROPRIETÀ EDILIZIA DI NOVI LIGURE DAL 2015  
AMMINISTRATORE DI CONDOMINIO ACCREDITATO DM GIUSTIZIA N. 140 - 2014 DAL 2015  
REGISTRO NAZIONALE AMMINISTRATORI CONDOMINIALI DI CONFEDILIZIA N. 3574  
POLIZZA ASSICURATIVA: AIG IPB000654

QUESTO STUDIO SUPPORTA HE FOR SHE

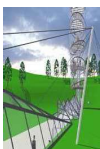
BY UN WOMEN GOODWILL AMBASSADOR EMMA WATSON A SOLIDARITY MOVEMENT FOR GENDER EQUALITY



## Vista interna – Ufficio 1



## Vista interna – Ufficio 2



COLLEGIO DEI GEOMETRI DI CASALE MONFERRATO E CIRCONDARIO N. 605  
COORDINATORE PER LA SICUREZZA IN FASE DI PROGETTAZIONE ED ESECUZIONE DAL 1997  
AGGIORNAMENTI TU SICUREZZA: 2010-2014 – 2015-2019  
CTU TRIBUNALE DI VERCELLI ED EX TRIBUNALE DI CASALE MONFERRATO DAL 2005  
CERTIFICATORE ENERGETICO REGIONE PIEMONTE DAL 2010  
MEDIATORE PROFESSIONISTA MINISTERO DI GIUSTIZIA DAL 2011 – ACCREDITATO GEO-CAM DAL 2015  
CERTIFICATORE ENERGETICO REGIONE LIGURIA DAL 2012  
ACCREDITATO PRESSO IL M.I.U.R. - LABORATORIO EDILIZIA - ESERCITAZIONI DI TOPOGRAFIA  
CERTIFICATORE ENERGETICO REGIONE LOMBARDIA DAL 2014  
COMPONENTE DELLA COMMISSIONE EDILIZIA DEL COMUNE DI CASALE M.TO – 2014-2019  
ASSOCIATO A.P.E. - ASSOCIAZIONE PROPRIETÀ EDILIZIA DI NOVI LIGURE DAL 2015  
AMMINISTRATORE DI CONDOMINIO ACCREDITATO DM GIUSTIZIA N. 140 - 2014 DAL 2015  
REGISTRO NAZIONALE AMMINISTRATORI CONDOMINIALI DI CONFEDILIZIA N. 3574  
POLIZZA ASSICURATIVA: AIG IPB000654

QUESTO STUDIO SUPPORTA HE FOR SHE

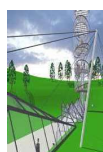
BY UN WOMEN GOODWILL AMBASSADOR EMMA WATSON A SOLIDARITY MOVEMENT FOR GENDER EQUALITY



## Vista interna – Ufficio 3



## Vista interna – Ufficio 4



COLLEGIO DEI GEOMETRI DI CASALE MONFERRATO E CIRCONDARIO N. 605  
COORDINATORE PER LA SICUREZZA IN FASE DI PROGETTAZIONE ED ESECUZIONE DAL 1997  
AGGIORNAMENTI TU SICUREZZA: 2010-2014 – 2015-2019  
CTU TRIBUNALE DI VERCELLI ED EX TRIBUNALE DI CASALE MONFERRATO DAL 2005  
CERTIFICATORE ENERGETICO REGIONE PIEMONTE DAL 2010  
MEDIATORE PROFESSIONISTA MINISTERO DI GIUSTIZIA DAL 2011 – ACCREDITATO GEO-CAM DAL 2015  
CERTIFICATORE ENERGETICO REGIONE LIGURIA DAL 2012  
ACCREDITATO PRESSO IL M.I.U.R. - LABORATORIO EDILIZIA - ESERCITAZIONI DI TOPOGRAFIA  
CERTIFICATORE ENERGETICO REGIONE LOMBARDIA DAL 2014  
COMPONENTE DELLA COMMISSIONE EDILIZIA DEL COMUNE DI CASALE M.TO – 2014-2019  
ASSOCIATO A.P.E. - ASSOCIAZIONE PROPRIETÀ EDILIZIA DI NOVI LIGURE DAL 2015  
AMMINISTRATORE DI CONDOMINIO ACCREDITATO DM GIUSTIZIA N. 140 - 2014 DAL 2015  
REGISTRO NAZIONALE AMMINISTRATORI CONDOMINIALI DI CONFEDILIZIA N. 3574  
POLIZZA ASSICURATIVA: AIG IPB000654

QUESTO STUDIO SUPPORTA HE FOR SHE

BY UN WOMEN GOODWILL AMBASSADOR EMMA WATSON A SOLIDARITY MOVEMENT FOR GENDER EQUALITY

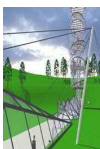
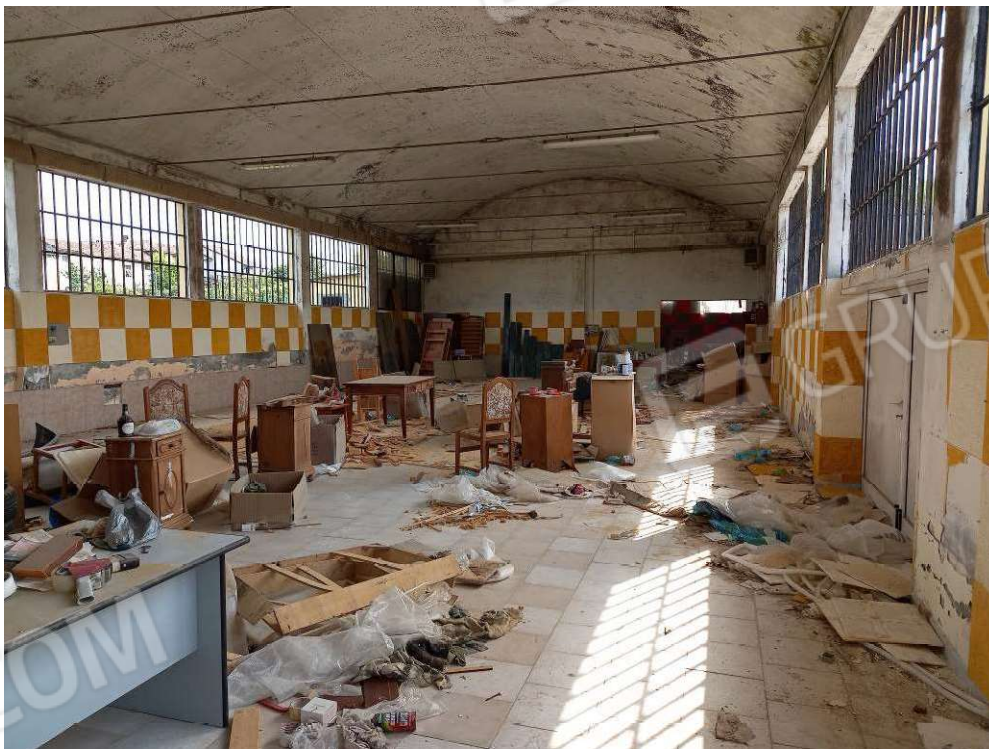




## Vista interna – Ufficio 5



## Vista interna – Magazzino



COLLEGIO DEI GEOMETRI DI CASALE MONFERRATO E CIRCONDARIO N. 605  
COORDINATORE PER LA SICUREZZA IN FASE DI PROGETTAZIONE ED ESECUZIONE DAL 1997  
AGGIORNAMENTI TU SICUREZZA: 2010-2014 – 2015-2019  
CTU TRIBUNALE DI VERCELLI ED EX TRIBUNALE DI CASALE MONFERRATO DAL 2005  
CERTIFICATORE ENERGETICO REGIONE PIEMONTE DAL 2010  
MEDIATORE PROFESSIONISTA MINISTERO DI GIUSTIZIA DAL 2011 – ACCREDITATO GEO-CAM DAL 2015  
CERTIFICATORE ENERGETICO REGIONE LIGURIA DAL 2012  
ACCREDITATO PRESSO IL M.I.U.R. - LABORATORIO EDILIZIA - ESERCITAZIONI DI TOPOGRAFIA  
CERTIFICATORE ENERGETICO REGIONE LOMBARDIA DAL 2014  
COMPONENTE DELLA COMMISSIONE EDILIZIA DEL COMUNE DI CASALE M.TO – 2014-2019  
ASSOCIATO A.P.E. - ASSOCIAZIONE PROPRIETÀ EDILIZIA DI NOVI LIGURE DAL 2015  
AMMINISTRATORE DI CONDOMINIO ACCREDITATO DM GIUSTIZIA N. 140 - 2014 DAL 2015  
REGISTRO NAZIONALE AMMINISTRATORI CONDOMINIALI DI CONFEDILIZIA N. 3574  
POLIZZA ASSICURATIVA: AIG IPB000654  
QUESTO STUDIO SUPPORTA HE FOR SHE

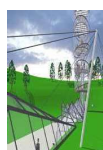
BY UN WOMEN GOODWILL AMBASSADOR EMMA WATSON A SOLIDARITY MOVEMENT FOR GENDER EQUALITY



## Vista interna – Cucina



## Vista interna – Soggiorno



COLLEGIO DEI GEOMETRI DI CASALE MONFERRATO E CIRCONDARIO N. 605  
COORDINATORE PER LA SICUREZZA IN FASE DI PROGETTAZIONE ED ESECUZIONE DAL 1997  
AGGIORNAMENTI TU SICUREZZA: 2010-2014 – 2015-2019  
CTU TRIBUNALE DI VERCELLI ED EX TRIBUNALE DI CASALE MONFERRATO DAL 2005  
CERTIFICATORE ENERGETICO REGIONE PIEMONTE DAL 2010  
MEDIATORE PROFESSIONISTA MINISTERO DI GIUSTIZIA DAL 2011 – ACCREDITATO GEO-CAM DAL 2015  
CERTIFICATORE ENERGETICO REGIONE LIGURIA DAL 2012  
ACCREDITATO PRESSO IL M.I.U.R. - LABORATORIO EDILIZIA - ESERCITAZIONI DI TOPOGRAFIA  
CERTIFICATORE ENERGETICO REGIONE LOMBARDIA DAL 2014  
COMPONENTE DELLA COMMISSIONE EDILIZIA DEL COMUNE DI CASALE M.TO – 2014-2019  
ASSOCIATO A.P.E. - ASSOCIAZIONE PROPRIETÀ EDILIZIA DI NOVI LIGURE DAL 2015  
AMMINISTRATORE DI CONDOMINIO ACCREDITATO DM GIUSTIZIA N. 140 - 2014 DAL 2015  
REGISTRO NAZIONALE AMMINISTRATORI CONDOMINIALI DI CONFEDILIZIA N. 3574  
POLIZZA ASSICURATIVA: AIG IPB000654  
QUESTO STUDIO SUPPORTA HE FOR SHE

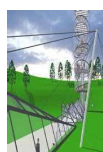
BY UN WOMEN GOODWILL AMBASSADOR EMMA WATSON A SOLIDARITY MOVEMENT FOR GENDER EQUALITY



## Vista interna – Wc



## Vista interna – Wc



COLLEGIO DEI GEOMETRI DI CASALE MONFERRATO E CIRCONDARIO N. 605  
COORDINATORE PER LA SICUREZZA IN FASE DI PROGETTAZIONE ED ESECUZIONE DAL 1997  
AGGIORNAMENTI TU SICUREZZA: 2010-2014 – 2015-2019  
CTU TRIBUNALE DI VERCELLI ED EX TRIBUNALE DI CASALE MONFERRATO DAL 2005  
CERTIFICATORE ENERGETICO REGIONE PIEMONTE DAL 2010  
MEDIATORE PROFESSIONISTA MINISTERO DI GIUSTIZIA DAL 2011 – ACCREDITATO GEO-CAM DAL 2015  
CERTIFICATORE ENERGETICO REGIONE LIGURIA DAL 2012  
ACCREDITATO PRESSO IL M.I.U.R. - LABORATORIO EDILIZIA - ESERCITAZIONI DI TOPOGRAFIA  
CERTIFICATORE ENERGETICO REGIONE LOMBARDIA DAL 2014  
COMPONENTE DELLA COMMISSIONE EDILIZIA DEL COMUNE DI CASALE M.TO – 2014-2019  
ASSOCIATO A.P.E. - ASSOCIAZIONE PROPRIETÀ EDILIZIA DI NOVI LIGURE DAL 2015  
AMMINISTRATORE DI CONDOMINIO ACCREDITATO DM GIUSTIZIA N. 140 - 2014 DAL 2015  
REGISTRO NAZIONALE AMMINISTRATORI CONDOMINIALI DI CONFEDILIZIA N. 3574  
POLIZZA ASSICURATIVA: AIG IPB000654

QUESTO STUDIO SUPPORTA HE FOR SHE

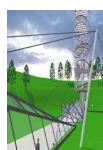
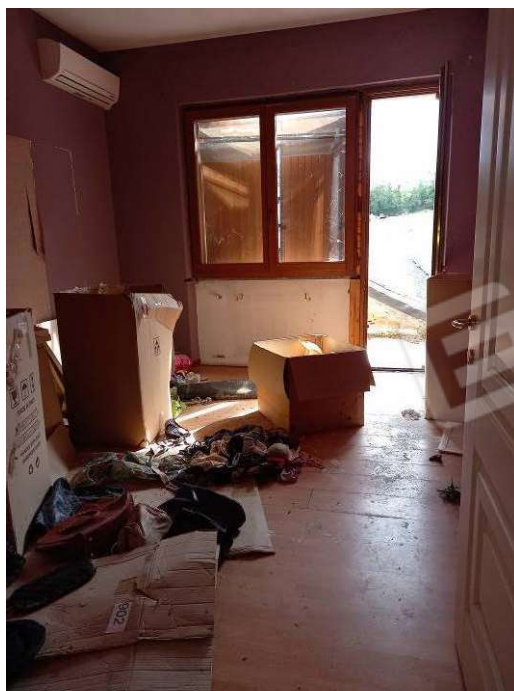
BY UN WOMEN GOODWILL AMBASSADOR EMMA WATSON A SOLIDARITY MOVEMENT FOR GENDER EQUALITY



## Vista interna – Vano scala



## Vista interna – Camera 2



COLLEGIO DEI GEOMETRI DI CASALE MONFERRATO E CIRCONDARIO N. 605  
COORDINATORE PER LA SICUREZZA IN FASE DI PROGETTAZIONE ED ESECUZIONE DAL 1997  
AGGIORNAMENTI TU SICUREZZA: 2010-2014 – 2015-2019  
CTU TRIBUNALE DI VERCELLI ED EX TRIBUNALE DI CASALE MONFERRATO DAL 2005  
CERTIFICATORE ENERGETICO REGIONE PIEMONTE DAL 2010  
MEDIATORE PROFESSIONISTA MINISTERO DI GIUSTIZIA DAL 2011 – ACCREDITATO GEO-CAM DAL 2015  
CERTIFICATORE ENERGETICO REGIONE LIGURIA DAL 2012  
ACCREDITATO PRESSO IL M.I.U.R. - LABORATORIO EDILIZIA - ESERCITAZIONI DI TOPOGRAFIA  
CERTIFICATORE ENERGETICO REGIONE LOMBARDA DAL 2014  
COMPONENTE DELLA COMMISSIONE EDILIZIA DEL COMUNE DI CASALE M.TO – 2014-2019  
ASSOCIATO A.P.E. - ASSOCIAZIONE PROPRIETÀ EDILIZIA DI NOVI LIGURE DAL 2015  
AMMINISTRATORE DI CONDOMINIO ACCREDITATO DM GIUSTIZIA N. 140 - 2014 DAL 2015  
REGISTRO NAZIONALE AMMINISTRATORI CONDOMINIALI DI CONFEDILIZIA N. 3574  
POLIZZA ASSICURATIVA: AIG IPB000654

QUESTO STUDIO SUPPORTA HE FOR SHE

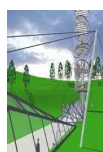
BY UN WOMEN GOODWILL AMBASSADOR EMMA WATSON A SOLIDARITY MOVEMENT FOR GENDER EQUALITY



## Vista interna – Corridoio



## Vista interna – Bagno



COLLEGIO DEI GEOMETRI DI CASALE MONFERRATO E CIRCONDARIO N. 605  
COORDINATORE PER LA SICUREZZA IN FASE DI PROGETTAZIONE ED ESECUZIONE DAL 1997  
AGGIORNAMENTI TU SICUREZZA: 2010-2014 – 2015-2019  
CTU TRIBUNALE DI VERCELLI ED EX TRIBUNALE DI CASALE MONFERRATO DAL 2005  
CERTIFICATORE ENERGETICO REGIONE PIEMONTE DAL 2010  
MEDIATORE PROFESSIONISTA MINISTERO DI GIUSTIZIA DAL 2011 – ACCREDITATO GEO-CAM DAL 2015  
CERTIFICATORE ENERGETICO REGIONE LIGURIA DAL 2012  
ACCREDITATO PRESSO IL M.I.U.R. - LABORATORIO EDILIZIA - ESERCITAZIONI DI TOPOGRAFIA  
CERTIFICATORE ENERGETICO REGIONE LOMBARDIA DAL 2014  
COMPONENTE DELLA COMMISSIONE EDILIZIA DEL COMUNE DI CASALE M.TO – 2014-2019  
ASSOCIATO A.P.E. - ASSOCIAZIONE PROPRIETÀ EDILIZIA DI NOVI LIGURE DAL 2015  
AMMINISTRATORE DI CONDOMINIO ACCREDITATO DM GIUSTIZIA N. 140 - 2014 DAL 2015  
REGISTRO NAZIONALE AMMINISTRATORI CONDOMINIALI DI CONFEDILIZIA N. 3574  
POLIZZA ASSICURATIVA: AIG IPB000654

QUESTO STUDIO SUPPORTA HE FOR SHE

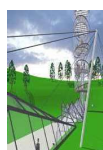
BY UN WOMEN GOODWILL AMBASSADOR EMMA WATSON A SOLIDARITY MOVEMENT FOR GENDER EQUALITY



## Vista interna – Camera 1



## Vista interna – Ripostiglio



COLLEGIO DEI GEOMETRI DI CASALE MONFERRATO E CIRCONDARIO N. 605  
COORDINATORE PER LA SICUREZZA IN FASE DI PROGETTAZIONE ED ESECUZIONE DAL 1997  
AGGIORNAMENTI TU SICUREZZA: 2010-2014 – 2015-2019  
CTU TRIBUNALE DI VERCELLI ED EX TRIBUNALE DI CASALE MONFERRATO DAL 2005  
CERTIFICATORE ENERGETICO REGIONE PIEMONTE DAL 2010  
MEDIATORE PROFESSIONISTA MINISTERO DI GIUSTIZIA DAL 2011 – ACCREDITATO GEO-CAM DAL 2015  
CERTIFICATORE ENERGETICO REGIONE LIGURIA DAL 2012  
ACCREDITATO PRESSO IL M.I.U.R. - LABORATORIO EDILIZIA - ESERCITAZIONI DI TOPOGRAFIA  
CERTIFICATORE ENERGETICO REGIONE LOMBARDIA DAL 2014  
COMPONENTE DELLA COMMISSIONE EDILIZIA DEL COMUNE DI CASALE M.TO – 2014-2019  
ASSOCIATO A.P.E. - ASSOCIAZIONE PROPRIETÀ EDILIZIA DI NOVI LIGURE DAL 2015  
AMMINISTRATORE DI CONDOMINIO ACCREDITATO DM GIUSTIZIA N. 140 - 2014 DAL 2015  
REGISTRO NAZIONALE AMMINISTRATORI CONDOMINIALI DI CONFEDILIZIA N. 3574  
POLIZZA ASSICURATIVA: AIG IPB000654

QUESTO STUDIO SUPPORTA HE FOR SHE

BY UN WOMEN GOODWILL AMBASSADOR EMMA WATSON A SOLIDARITY MOVEMENT FOR GENDER EQUALITY



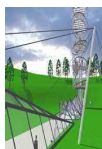
### Vista interna – Camera 3



### Vista interna – Camera 4



4



COLLEGIO DEI GEOMETRI DI CASALE MONFERRATO E CIRCONDARIO N. 605  
COORDINATORE PER LA SICUREZZA IN FASE DI PROGETTAZIONE ED ESECUZIONE DAL 1997  
AGGIORNAMENTI TU SICUREZZA: 2010-2014 – 2015-2019  
CTU TRIBUNALE DI VERCELLI ED EX TRIBUNALE DI CASALE MONFERRATO DAL 2005  
CERTIFICATORE ENERGETICO REGIONE PIEMONTE DAL 2010  
MEDIATORE PROFESSIONISTA MINISTERO DI GIUSTIZIA DAL 2011 – ACCREDITATO GEO-CAM DAL 2015  
CERTIFICATORE ENERGETICO REGIONE LIGURIA DAL 2012  
ACCREDITATO PRESSO IL M.I.U.R. - LABORATORIO EDILIZIA - ESERCITAZIONI DI TOPOGRAFIA  
CERTIFICATORE ENERGETICO REGIONE LOMBARDIA DAL 2014  
COMPONENTE DELLA COMMISSIONE EDILIZIA DEL COMUNE DI CASALE M.TO – 2014-2019  
ASSOCIATO A.P.E. - ASSOCIAZIONE PROPRIETÀ EDILIZIA DI NOVI LIGURE DAL 2015  
AMMINISTRATORE DI CONDOMINIO ACCREDITATO DM GIUSTIZIA N. 140 - 2014 DAL 2015  
REGISTRO NAZIONALE AMMINISTRATORI CONDOMINIALI DI CONFEDILIZIA N. 3574  
POLIZZA ASSICURATIVA: AIG IPB000654

QUESTO STUDIO SUPPORTA HE FOR SHE

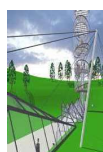
BY UN WOMEN GOODWILL AMBASSADOR EMMA WATSON A SOLIDARITY MOVEMENT FOR GENDER EQUALITY



## Vista interna – Locale armadi



## Vista botola di accesso al piano secondo dalla Camera 2



COLLEGIO DEI GEOMETRI DI CASALE MONFERRATO E CIRCONDARIO N. 605  
COORDINATORE PER LA SICUREZZA IN FASE DI PROGETTAZIONE ED ESECUZIONE DAL 1997  
AGGIORNAMENTI TU SICUREZZA: 2010-2014 – 2015-2019  
CTU TRIBUNALE DI VERCELLI ED EX TRIBUNALE DI CASALE MONFERRATO DAL 2005  
CERTIFICATORE ENERGETICO REGIONE PIEMONTE DAL 2010  
MEDIATORE PROFESSIONISTA MINISTERO DI GIUSTIZIA DAL 2011 – ACCREDITATO GEO-CAM DAL 2015  
CERTIFICATORE ENERGETICO REGIONE LIGURIA DAL 2012  
ACCREDITATO PRESSO IL M.I.U.R. - LABORATORIO EDILIZIA - ESERCITAZIONI DI TOPOGRAFIA  
CERTIFICATORE ENERGETICO REGIONE LOMBARDIA DAL 2014  
COMPONENTE DELLA COMMISSIONE EDILIZIA DEL COMUNE DI CASALE M.TO – 2014-2019  
ASSOCIATO A.P.E. - ASSOCIAZIONE PROPRIETÀ EDILIZIA DI NOVI LIGURE DAL 2015  
AMMINISTRATORE DI CONDOMINIO ACCREDITATO DM GIUSTIZIA N. 140 - 2014 DAL 2015  
REGISTRO NAZIONALE AMMINISTRATORI CONDOMINIALI DI CONFEDILIZIA N. 3574  
POLIZZA ASSICURATIVA: AIG IPB000654

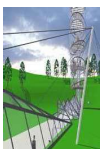


QUESTO STUDIO SUPPORTA HE FOR SHE  
BY UN WOMEN GOODWILL AMBASSADOR EMMA WATSON A SOLIDARITY MOVEMENT FOR GENDER EQUALITY





## Vista interna – Sottotetto



COLLEGIO DEI GEOMETRI DI CASALE MONFERRATO E CIRCONDARIO N. 605  
COORDINATORE PER LA SICUREZZA IN FASE DI PROGETTAZIONE ED ESECUZIONE DAL 1997  
AGGIORNAMENTI TU SICUREZZA: 2010-2014 – 2015-2019  
CTU TRIBUNALE DI VERCELLI ED EX TRIBUNALE DI CASALE MONFERRATO DAL 2005  
CERTIFICATORE ENERGETICO REGIONE PIEMONTE DAL 2010  
MEDIATORE PROFESSIONISTA MINISTERO DI GIUSTIZIA DAL 2011 – ACCREDITATO GEO-CAM DAL 2015  
CERTIFICATORE ENERGETICO REGIONE LIGURIA DAL 2012  
ACCREDITATO PRESSO IL M.I.U.R. - LABORATORIO EDILIZIA - ESERCITAZIONI DI TOPOGRAFIA  
CERTIFICATORE ENERGETICO REGIONE LOMBARDIA DAL 2014  
COMPONENTE DELLA COMMISSIONE EDILIZIA DEL COMUNE DI CASALE M.TO – 2014-2019  
ASSOCIATO A.P.E. - ASSOCIAZIONE PROPRIETÀ EDILIZIA DI NOVI LIGURE DAL 2015  
AMMINISTRATORE DI CONDOMINIO ACCREDITATO DM GIUSTIZIA N. 140 - 2014 DAL 2015  
REGISTRO NAZIONALE AMMINISTRATORI CONDOMINIALI DI CONFEDILIZIA N. 3574  
POLIZZA ASSICURATIVA: AIG IPB000654  
QUESTO STUDIO SUPPORTA HE FOR SHE

BY UN WOMEN GOODWILL AMBASSADOR EMMA WATSON A SOLIDARITY MOVEMENT FOR GENDER EQUALITY

