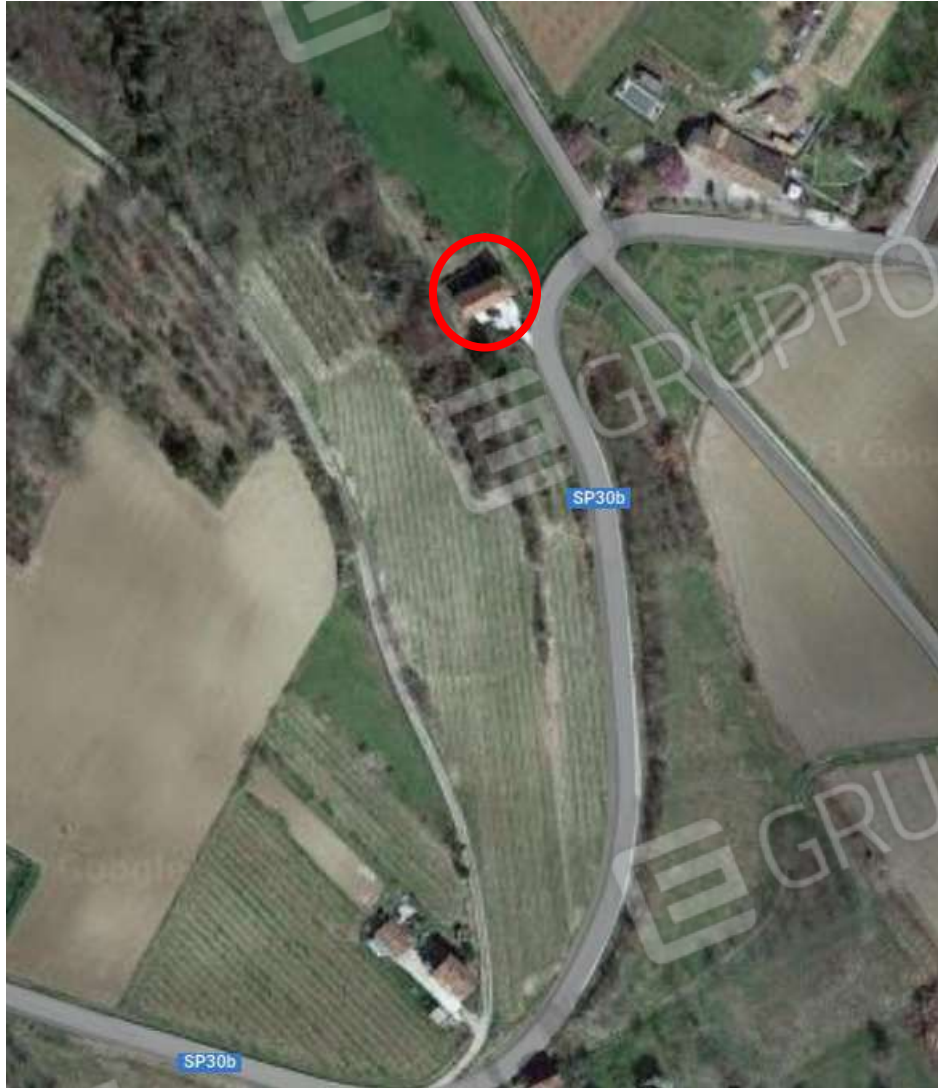


DOCUMENTAZIONE FOTOGRAFICA



Largo Mario d'Azzo, 11, 13100 Vercelli - Cell. 338.9130997

e-mail: simona.picco@open-studio.it - pec: simona.picco@archiworldpec.it

C.F.: PCC SMN 78L61 B019O - P. IVA: 02207450020

Ordine Architetti Vercelli n. 544 - CTU Tribunale di Vercelli n. 276

PROSPETTO PRINCIPALE





PROSPETTO SUL RETRO



TETTOIA NON CONCESSIONATA

INGRESSO E CUCINA PIANO TERRA



SOGGIORNO E BAGNO PIANO TERRA



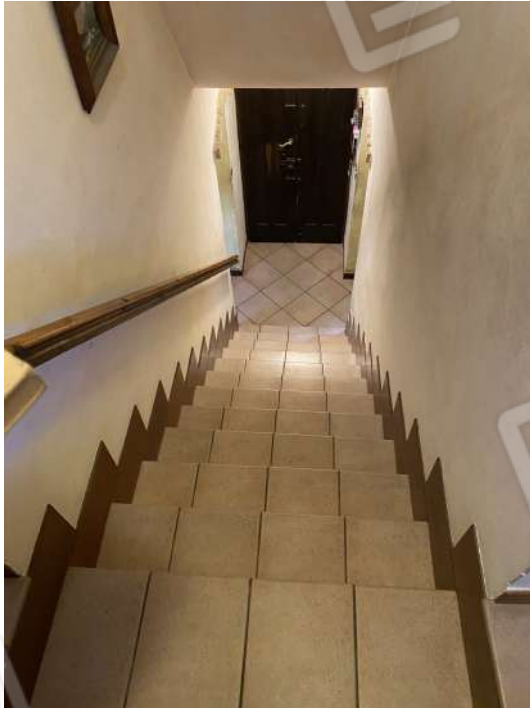
Largo Mario d'Azzo, 11, 13100 Vercelli - Cell. 338.9130997

e-mail: simona.picco@open-studio.it - pec: simona.picco@archiworldpec.it

C.F.: PCC SMN 78L61 B019O - P. IVA: 02207450020

Ordine Architetti Vercelli n. 544 - CTU Tribunale di Vercelli n. 276

BAGNO E TERRAZZO PIANO PRIMO



Largo Mario d'Azzo, 11, 13100 Vercelli - Cell. 338.9130997

e-mail: simona.picco@open-studio.it - pec: simona.picco@archiworldpec.it

C.F.: PCC SMN 78L61 B019O - P. IVA: 02207450020

Ordine Architetti Vercelli n. 544 - CTU Tribunale di Vercelli n. 276

CAMERE PIANO PRIMO E SCALA DI ACCESSO AL SOTTOTETTO



TERRAZZO PIANO PRIMO E CORRIDOIO



Largo Mario d'Azzo, 11, 13100 Vercelli - Cell. 338.9130997

e-mail: simona.picco@open-studio.it - pec: simona.picco@archiworldpec.it

C.F.: PCC SMN 78L61 B0190 - P. IVA: 02207450020

Ordine Architetti Vercelli n. 544 - CTU Tribunale di Vercelli n. 276

LOCALE CALDAIA, LOCALE SGOMBERO CON ACCESSO AL CORTILE SUL RETRO E
INFERNOT

