

DOCUMENTAZIONE FOTOGRAFICA.



Vista fotografica 1



Vista fotografica 2



Vista fotografica 3



Vista fotografica 4



Vista fotografica 5



Vista fotografica 6



Vista fotografica 7



Vista fotografica 8



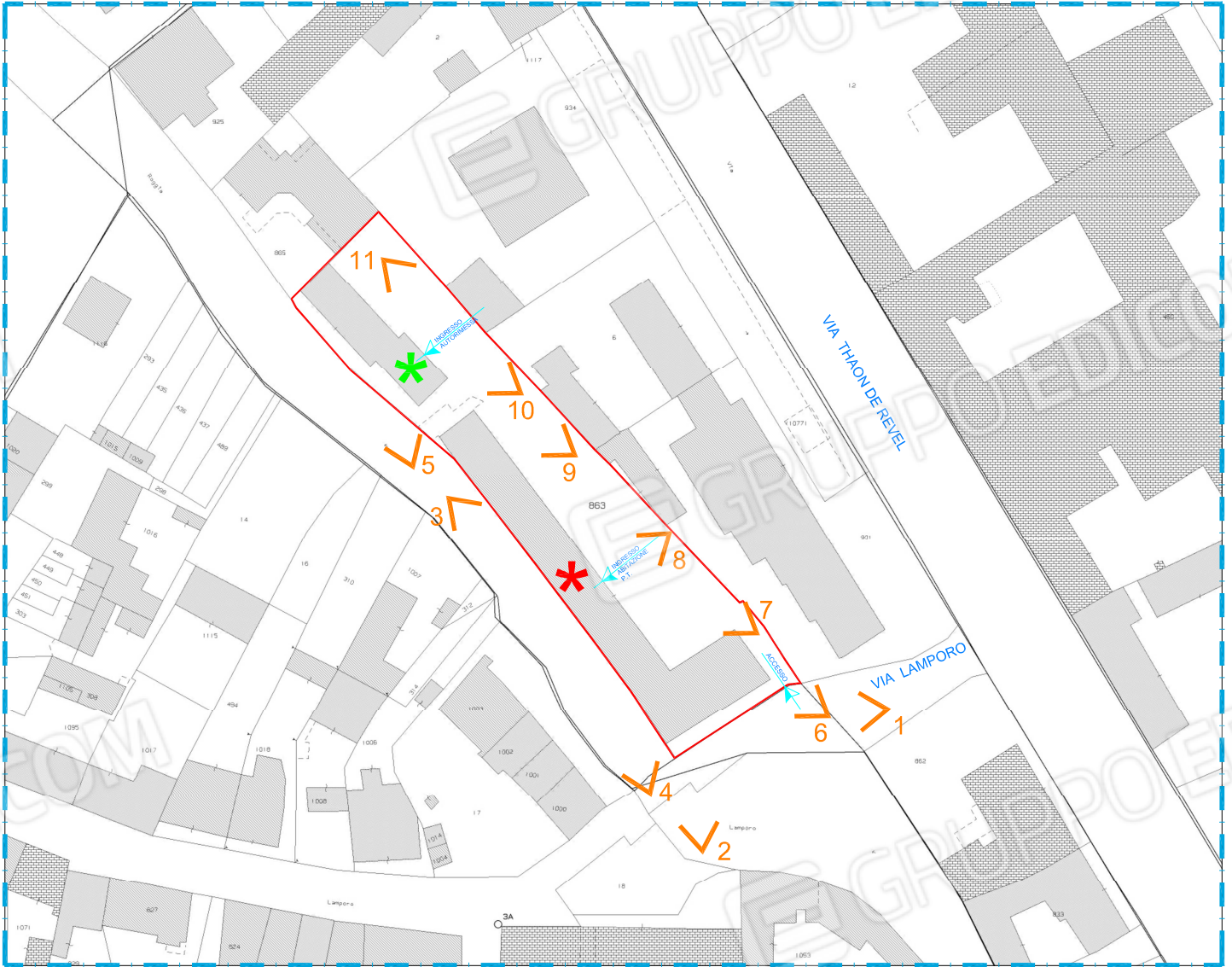
Vista fotografica 9



Vista fotografica 10





Vista fotografica 11



ESTRATTO PLANIMETRICO CATASTALE

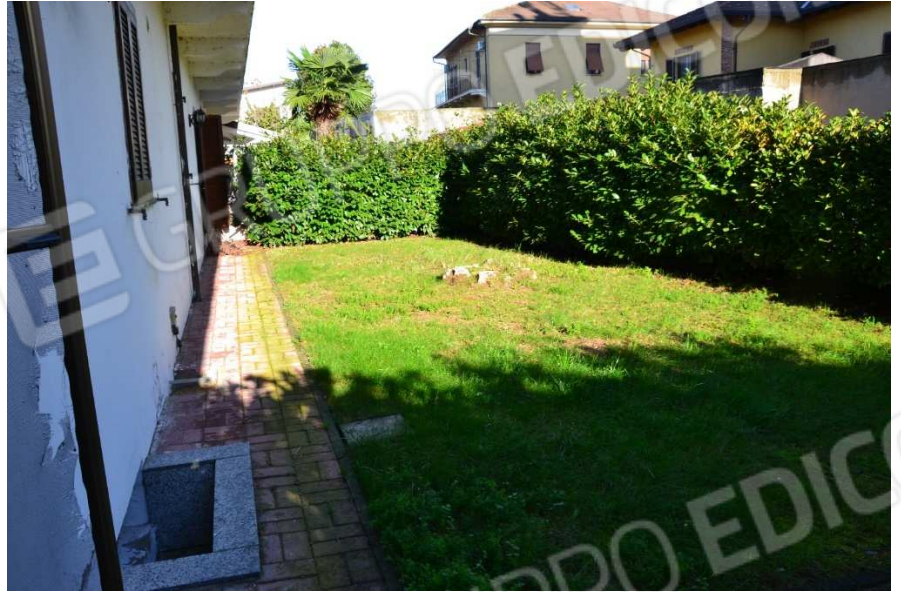
fuori scala


**VISTE
FOTOGRAFICHE**

-  LOCALIZZAZIONE DELL'UNITA' IMMOBILIARE PIGNORATA -
ABITAZIONE E CANTINA
-  LOCALIZZAZIONE DELL'UNITA' IMMOBILIARE PIGNORATA -
AUTORIMESSA



Vista fotografica 12



Vista fotografica 13



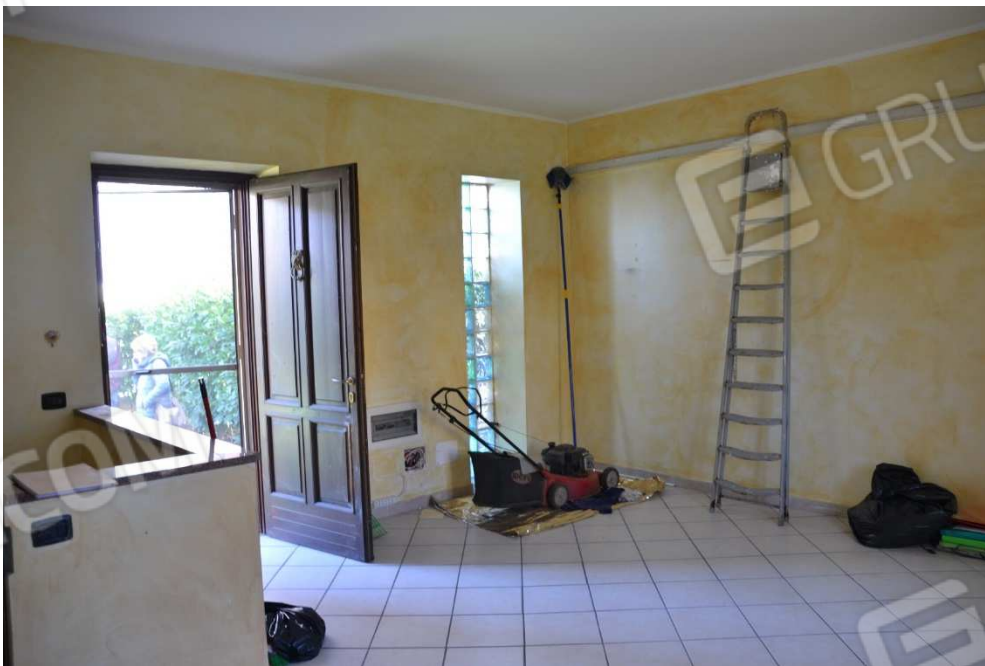
Vista fotografica 14



Vista fotografica 15



Vista fotografica 16



Vista fotografica 17



Vista fotografica 18



Vista fotografica 19



Vista fotografica 20



Vista fotografica 21



Vista fotografica 22



Vista fotografica 23



Vista fotografica 24



Vista fotografica 25



Vista fotografica 26



Vista fotografica 27



Vista fotografica 28



Vista fotografica 29



Vista fotografica 30



Vista fotografica 31



Vista fotografica 32



Vista fotografica 33



Vista fotografica 34



Vista fotografica 35



Vista fotografica 36



Vista fotografica 37



Vista fotografica 38



Vista fotografica 39



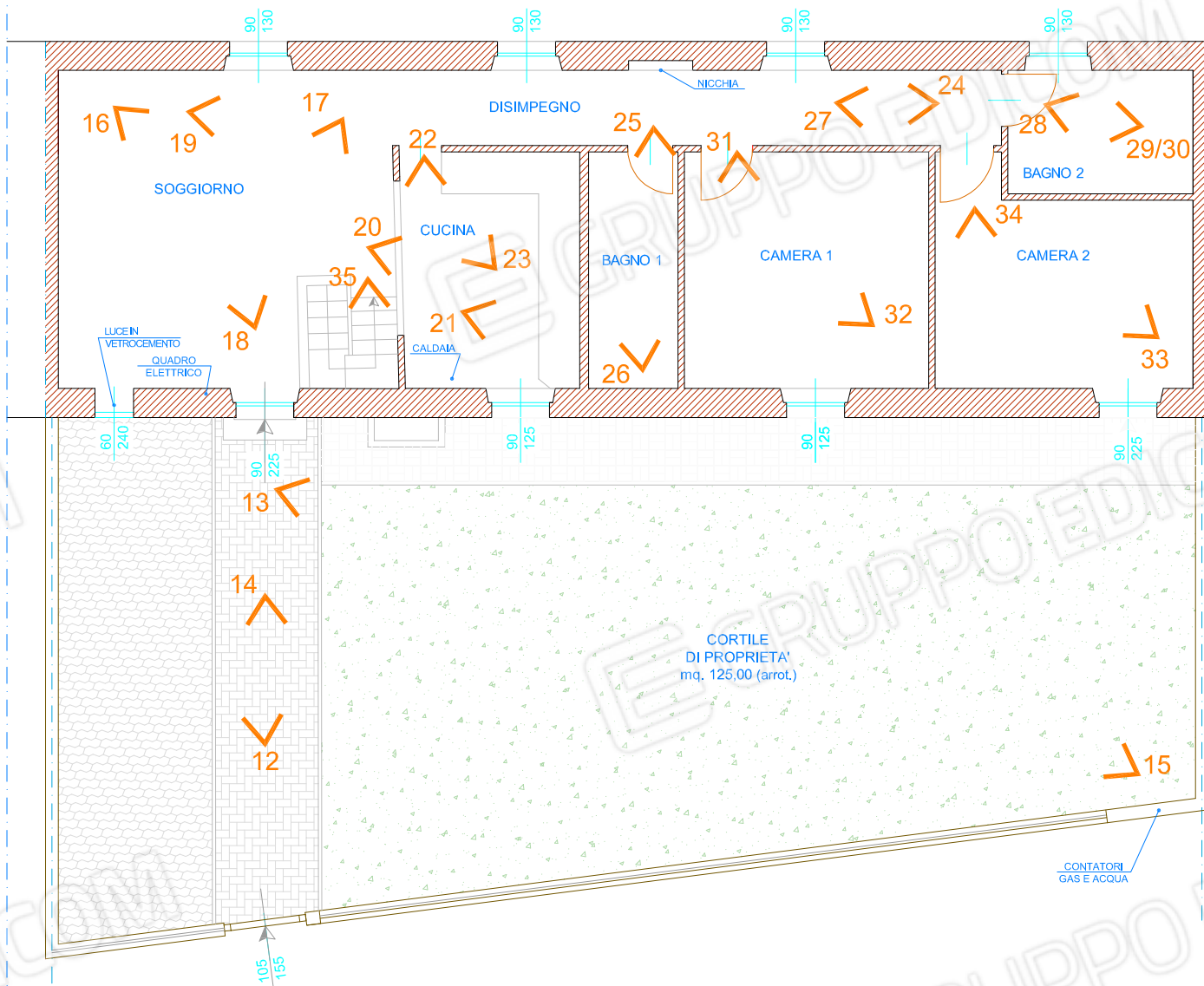
Vista fotografica 40



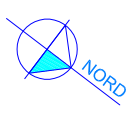
Vista fotografica 41



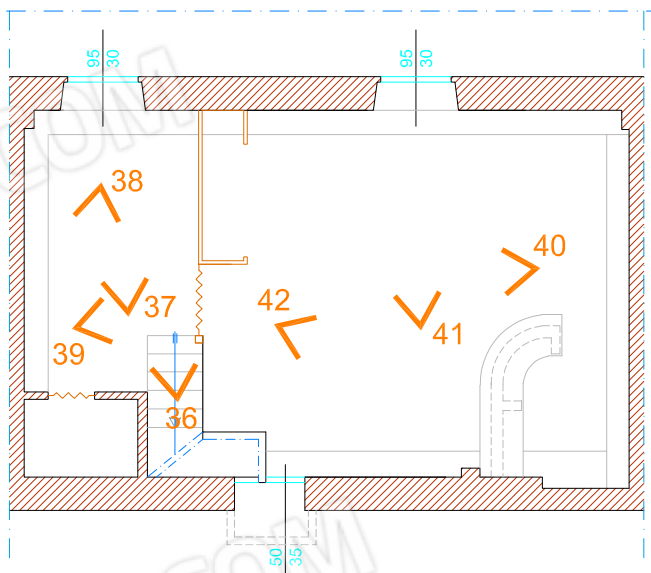
Vista fotografica 42



VIABILITA' COMUNE - PRIVATA - ACCESSO DA VIA LAMPORO



PIANTA PIANO TERRENO - ABITAZIONE
con VISTE FOTOGRAFICHE scala 1:100



VISTE FOTOGRAFICHE

COMUNE DI VERCELLI
Foglio 75
Particella n. 863, SUB. 25

PIANTA PIANO CANTINATO
con VISTE FOTOGRAFICHE
scala 1:100



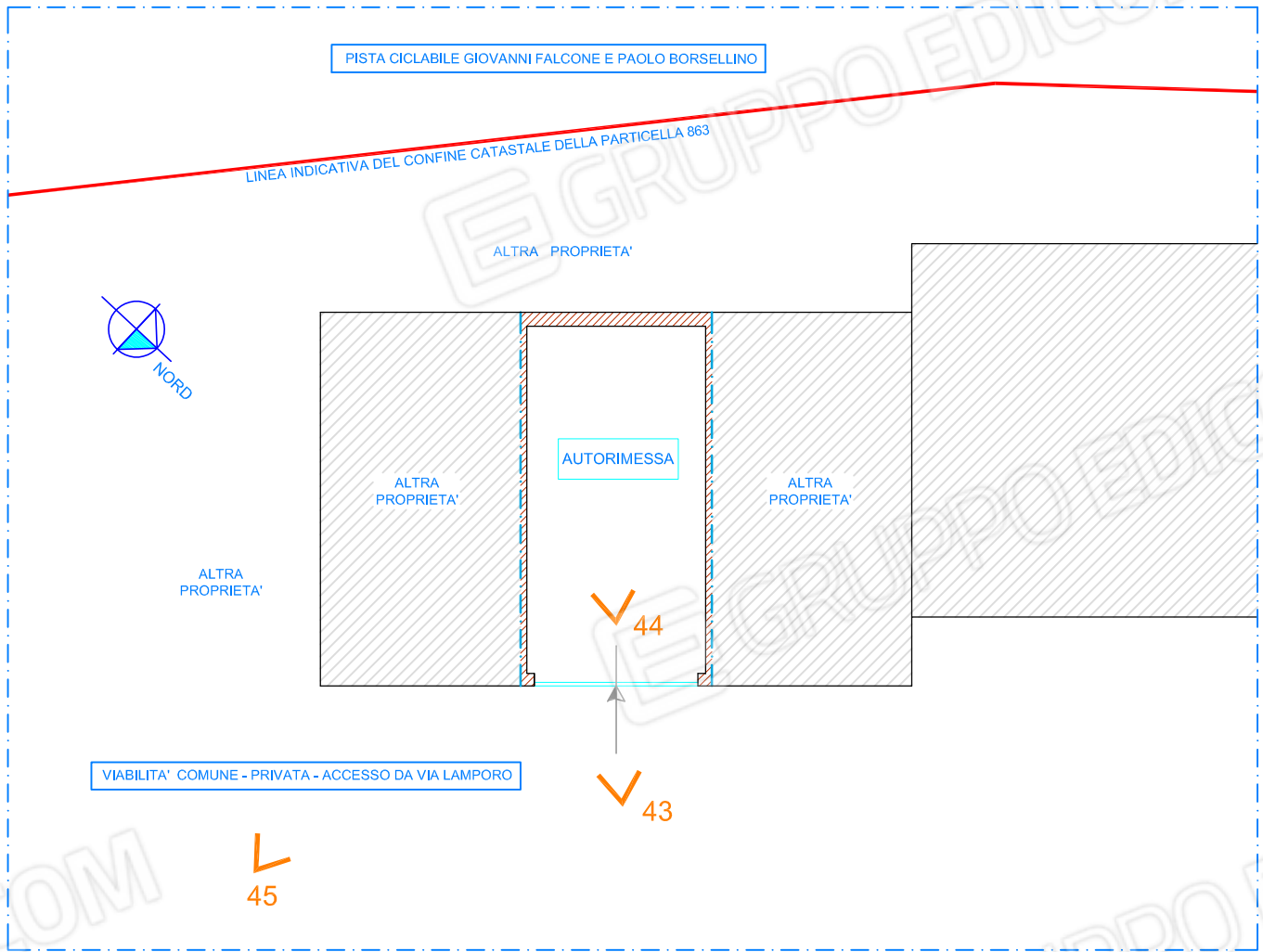
Vista fotografica 43



Vista fotografica 44



Vista fotografica 45



PIANTA PIANO TERRENO - AUTORIMESSA
 con VISTE FOTOGRAFICHE scala 1:100

📍 VISTE FOTOGRAFICHE

COMUNE DI VERCELLI
 Foglio 75 Particella n. 863, SUB. 30

Contatore della luce nel locale soggiorno e contatore acqua e gas nel vano adiacente alla recinzione.



Caldaia localizzate in cucina e particolare termosifoni in ghisa.



Particolari serramenti.

Vercelli, lì 15.02.2024

IL C.T.U.

BIANCO dott. GIOVANNI

- architetto -

