

COMUNE DI BORGO SAN MARTINO (AL)  
FG. 1 MAPPALE 8 SUB. 2



FOTO 1 : VISTA D'INSIEME ESTERNA MAGAZZINO E PORTICI



FOTO 2 : VISTA D'INSIEME INTERNA MAGAZZINO



**FOTO 3 : VISTA D'INSIEME INTERNA PORTICI**



**FOTO 4 : VISTA D'INSIEME ESTETRNA  
MAGAZZINO-DEPOSITO E TETTOIA**



**FOTO 5 : VISTA D'INSIEME INTERNA  
MAGAZZINO-DEPOSITO E TETTOIA**



**FOTO 6 : VISTA D'INSIEME INTERNA  
MAGAZZINO-DEPOSITO E TETTOIA**



**FOTO 7 : VISTA D'INSIEME INTERNA  
MAGAZZINO-DEPOSITO E TETTOIA**

COMUNE DI BORGO SAN MARTINO (AL)  
FG. 1 MAPPALE 8 SUB. 4



FOTO 8 : VISTA D'INSIEME ESTERNA ABITAZIONE E RIPOSTIGLIO



FOTO 9 : VISTA D'INSIEME INTERNA PIANO PRIMO - RIPOSTIGLIO



FOTO 10 : VISTA D'INSIEME INTERNA PIANO PRIMO - RIPOSTIGLIO



FOTO 11 : VISTA D'INSIEME SCALA DI ACCESSO DI COLLEGAMENTO  
SUB. 4 E SUB. 2

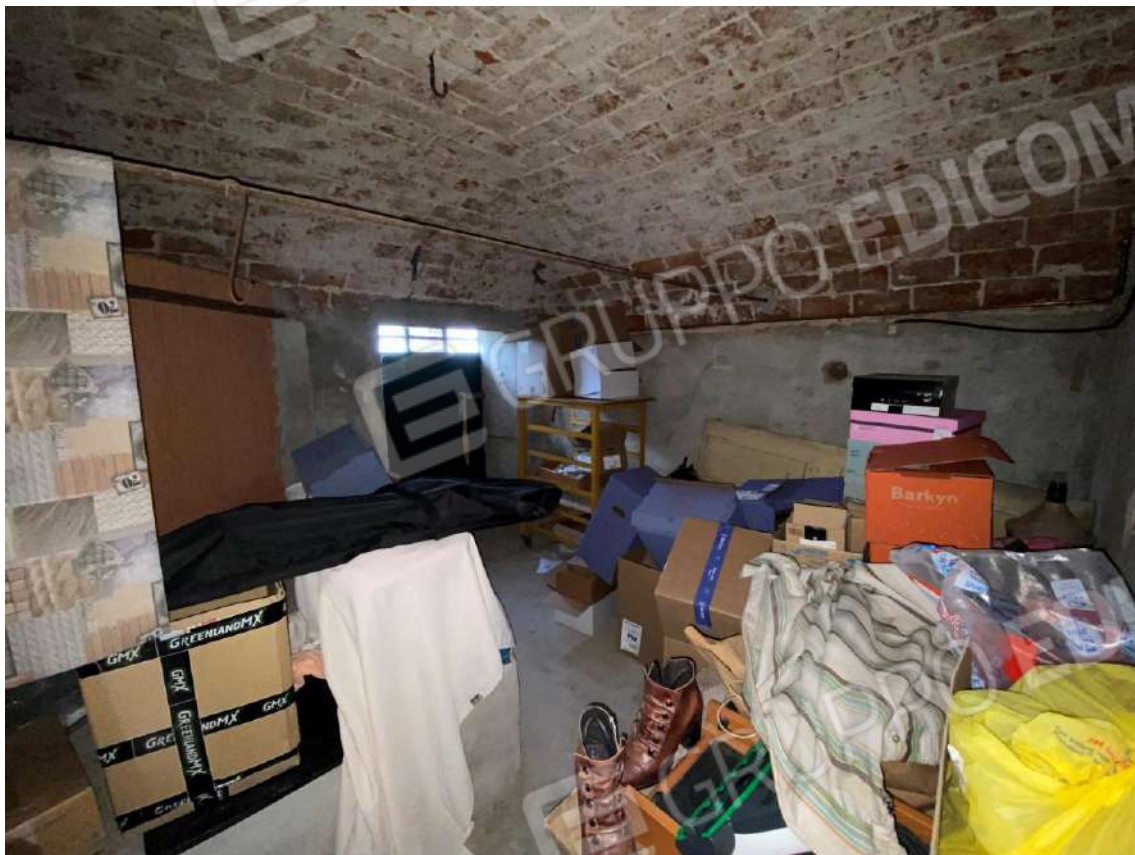


FOTO 12 : VISTA D'INSIEME INTERNA PIANO TERRENO - CANTINA



FOTO 13 : VISTA D'INSIEME INTERNA PIANO TERRENO  
CENTRALE TERMICA



FOTO 14 : VISTA D'INSIEME INTERNA PIANO TERRENO - TAVERNETTA



FOTO 15 : VISTA D'INSIEME INTERNA PIANO TERRENO – TAVERNETTA





FOTO 16 : VISTA D'INSIEME INTERNA PIANO TERRENO - TAVERNETTA



FOTO 17 : VISTA D'INSIEME INTERNA PIANO TERRENO – TAVERNETTA



FOTO 18 : VISTA D'INSIEME INTERNA PIANO PRIMO - TINELLO



FOTO 19 : VISTA D'INSIEME INTERNA PIANO PRIMO – TINELLO



FOTO 20 : VISTA D'INSIEME INTERNA PIANO PRIMO - CUCINA



FOTO 21 : VISTA D'INSIEME INTERNA PIANO PRIMO – CAMERA



FOTO 22 : VISTA D'INSIEME INTERNA PIANO PRIMO - CAMERA



FOTO 23 : VISTA D'INSIEME INTERNA PIANO PRIMO – BAGNO



FOTO 24 : VISTA D'INSIEME INTERNA PIANO PRIMO - CAMERA



FOTO 25 : VISTA D'INSIEME ESTERNA PIANO PRIMO – TERRAZZA



**FOTO 26 : VISTA D'INSIEME ESTERNA PIANO PRIMO  
BALCONE LATO CORTILE**



**FOTO 27 : VISTA D'INSIEME ESTERNA PIANO PRIMO  
BALCONE**





**FOTO 28 : VISTA D'INSIEME INGRESSO CARRABILE ABITAZIONE**



**FOTO 29 : VISTA D'INSIEME ESTERNA**





FOTO 30 : VISTA D'INSIEME ESTERNA



FOTO 31 : VISTA D'INSIEME ESTERNA