



Vista principale da Via Santa Maria



Vista vicolo comune con altre proprietà



COLLEGIO DEI GEOMETRI DI CASALE MONFERRATO E CIRCONDARIO N. 605
COORDINATORE PER LA SICUREZZA IN FASE DI PROGETTAZIONE ED ESECUZIONE DAL 1997
AGGIORNAMENTI TU SICUREZZA: 2010-2014 – 2015-2019
CTU TRIBUNALE DI VERCELLI ED EX TRIBUNALE DI CASALE MONFERRATO DAL 2005
CERTIFICATORE ENERGETICO REGIONE PIEMONTE DAL 2010
MEDIATORE PROFESSIONISTA MINISTERO DI GIUSTIZIA DAL 2011 – ACCREDITATO GEO-CAM DAL 2015
CERTIFICATORE ENERGETICO REGIONE LIGURIA DAL 2012
ACCREDITATO PRESSO IL M.I.U.R. - LABORATORIO EDILIZIA - ESERCITAZIONI DI TOPOGRAFIA
CERTIFICATORE ENERGETICO REGIONE LOMBARDIA DAL 2014
COMPONENTE DELLA COMMISSIONE EDILIZIA DEL COMUNE DI CASALE M.TO – 2014-2019
ASSOCIATO A.P.E. - ASSOCIAZIONE PROPRIETÀ EDILIZIA DI NOVI LIGURE DAL 2015
AMMINISTRATORE DI CONDOMINIO ACCREDITATO DM GIUSTIZIA N. 140 - 2014 DAL 2015
REGISTRO NAZIONALE AMMINISTRATORI CONDOMINIALI DI CONFEDILIZIA N. 3574
POLIZZA ASSICURATIVA: AIG IPB000654



QUESTO STUDIO SUPPORTA HE FOR SHE
BY UN WOMEN GOODWILL AMBASSADOR EMMA WATSON A SOLIDARITY MOVEMENT FOR GENDER EQUALITY





Vista del fabbricato dal vicolo



Vista cortile esclusivo e lato interessato da scrittura privata



COLLEGIO DEI GEOMETRI DI CASALE MONFERRATO E CIRCONDARIO N. 605
COORDINATORE PER LA SICUREZZA IN FASE DI PROGETTAZIONE ED ESECUZIONE DAL 1997
AGGIORNAMENTI TU SICUREZZA: 2010-2014 – 2015-2019
CTU TRIBUNALE DI VERCELLI ED EX TRIBUNALE DI CASALE MONFERRATO DAL 2005
CERTIFICATORE ENERGETICO REGIONE PIEMONTE DAL 2010
MEDIATORE PROFESSIONISTA MINISTERO DI GIUSTIZIA DAL 2011 – ACCREDITATO GEO-CAM DAL 2015
CERTIFICATORE ENERGETICO REGIONE LIGURIA DAL 2012
ACCREDITATO PRESSO IL M.I.U.R. - LABORATORIO EDILIZIA - ESERCITAZIONI DI TOPOGRAFIA
CERTIFICATORE ENERGETICO REGIONE LOMBARDIA DAL 2014
COMPONENTE DELLA COMMISSIONE EDILIZIA DEL COMUNE DI CASALE M.TO – 2014-2019
ASSOCIATO A.P.E. - ASSOCIAZIONE PROPRIETÀ EDILIZIA DI NOVI LIGURE DAL 2015
AMMINISTRATORE DI CONDOMINIO ACCREDITATO DM GIUSTIZIA N. 140 - 2014 DAL 2015
REGISTRO NAZIONALE AMMINISTRATORI CONDOMINIALI DI CONFEDILIZIA N. 3574
POLIZZA ASSICURATIVA: AIG IPB000654



QUESTO STUDIO SUPPORTA HE FOR SHE
BY UN WOMEN GOODWILL AMBASSADOR EMMA WATSON A SOLIDARITY MOVEMENT FOR GENDER EQUALITY





Vista cortile esclusivo e fabbricato uso porticato nel 2021



Vista cortile esclusivo e fabbricato uso porticato il 14-11-2022



COLLEGIO DEI GEOMETRI DI CASALE MONFERRATO E CIRCONDARIO N. 605
 COORDINATORE PER LA SICUREZZA IN FASE DI PROGETTAZIONE ED ESECUZIONE DAL 1997
 AGGIORNAMENTI TU SICUREZZA: 2010-2014 – 2015-2019
 CTU TRIBUNALE DI VERCELLI ED EX TRIBUNALE DI CASALE MONFERRATO DAL 2005
 CERTIFICATORE ENERGETICO REGIONE PIEMONTE DAL 2010
 MEDIATORE PROFESSIONISTA MINISTERO DI GIUSTIZIA DAL 2011 – ACCREDITATO GEO-CAM DAL 2015
 CERTIFICATORE ENERGETICO REGIONE LIGURIA DAL 2012
 ACCREDITATO PRESSO IL M.I.U.R. - LABORATORIO EDILIZIA - ESERCITAZIONI DI TOPOGRAFIA
 CERTIFICATORE ENERGETICO REGIONE LOMBARDIA DAL 2014
 COMPONENTE DELLA COMMISSIONE EDILIZIA DEL COMUNE DI CASALE M.TO – 2014-2019
 ASSOCIATO A.P.E. - ASSOCIAZIONE PROPRIETÀ EDILIZIA DI NOVI LIGURE DAL 2015
 AMMINISTRATORE DI CONDOMINIO ACCREDITATO DM GIUSTIZIA N. 140 - 2014 DAL 2015
 REGISTRO NAZIONALE AMMINISTRATORI CONDOMINIALI DI CONFEDILIZIA N. 3574
 POLIZZA ASSICURATIVA: AIG IPB000654



QUESTO STUDIO SUPPORTA HE FOR SHE
 BY UN WOMEN GOODWILL AMBASSADOR EMMA WATSON A SOLIDARITY MOVEMENT FOR GENDER EQUALITY





Piano Interrato – Locali cantina interessati da incendio

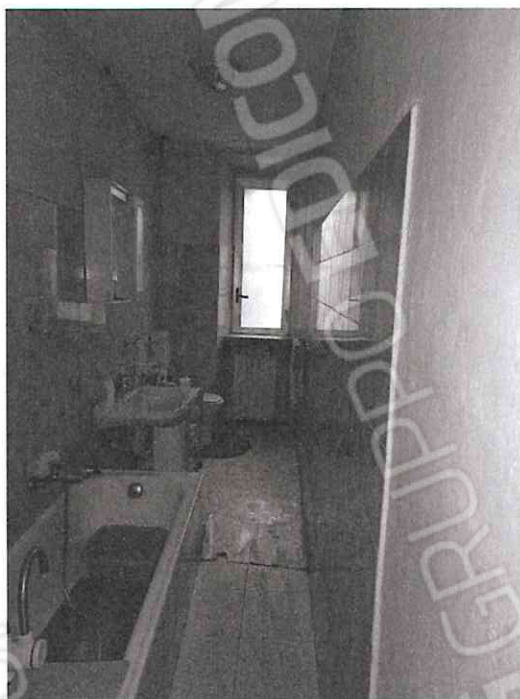


COLLEGIO DEI GEOMETRI DI CASALE MONFERRATO E CIRCONDARIO N. 605
COORDINATORE PER LA SICUREZZA IN FASE DI PROGETTAZIONE ED ESECUZIONE DAL 1997
AGGIORNAMENTI TU SICUREZZA: 2010-2014 – 2015-2019
CTU TRIBUNALE DI VERCELLI ED EX TRIBUNALE DI CASALE MONFERRATO DAL 2005
CERTIFICATORE ENERGETICO REGIONE PIEMONTE DAL 2010
MEDIATORE PROFESSIONISTA MINISTERO DI GIUSTIZIA DAL 2011 – ACCREDITATO GEO-CAM DAL 2015
CERTIFICATORE ENERGETICO REGIONE LIGURIA DAL 2012
ACCREDITATO PRESSO IL M.I.U.R. - LABORATORIO EDILIZIA - ESERCITAZIONI DI TOPOGRAFIA
CERTIFICATORE ENERGETICO REGIONE LOMBARDIA DAL 2014
COMPONENTE DELLA COMMISSIONE EDILIZIA DEL COMUNE DI CASALE M.TO – 2014-2019
ASSOCIATO A.P.E. - ASSOCIAZIONE PROPRIETÀ EDILIZIA DI NOVI LIGURE DAL 2015
AMMINISTRATORE DI CONDOMINIO ACCREDITATO DM GIUSTIZIA N. 140 - 2014 DAL 2015
REGISTRO NAZIONALE AMMINISTRATORI CONDOMINIALI DI CONFEDILIZIA N. 3574
POLIZZA ASSICURATIVA: AIG IPB000654



QUESTO STUDIO SUPPORTA HE FOR SHE
BY UN WOMEN GOODWILL AMBASSADOR EMMA WATSON A SOLIDARITY MOVEMENT FOR GENDER EQUALITY





Piano Terreno – Locale Bagno



Piano Terreno – Locale Cucina



COLLEGIO DEI GEOMETRI DI CASALE MONFERRATO E CIRCONDARIO N. 605
COORDINATORE PER LA SICUREZZA IN FASE DI PROGETTAZIONE ED ESECUZIONE DAL 1997
AGGIORNAMENTI TU SICUREZZA: 2010-2014 – 2015-2019
CTU TRIBUNALE DI VERCELLI ED EX TRIBUNALE DI CASALE MONFERRATO DAL 2005
CERTIFICATORE ENERGETICO REGIONE PIEMONTE DAL 2010
MEDIATORE PROFESSIONISTA MINISTERO DI GIUSTIZIA DAL 2011 – ACCREDITATO GEO-CAM DAL 2015
CERTIFICATORE ENERGETICO REGIONE LIGURIA DAL 2012
ACCREDITATO PRESSO IL M.I.U.R. - LABORATORIO EDILIZIA - ESERCITAZIONI DI TOPOGRAFIA
CERTIFICATORE ENERGETICO REGIONE LOMBARDIA DAL 2014
COMPONENTE DELLA COMMISSIONE EDILIZIA DEL COMUNE DI CASALE M.TO – 2014-2019
ASSOCIATO A.P.E. - ASSOCIAZIONE PROPRIETÀ EDILIZIA DI NOVI LIGURE DAL 2015
AMMINISTRATORE DI CONDOMINIO ACCREDITATO DM GIUSTIZIA N. 140 - 2014 DAL 2015
REGISTRO NAZIONALE AMMINISTRATORI CONDOMINIALI DI CONFEDILIZIA N. 3574
POLIZZA ASSICURATIVA: AIG IPB000654



QUESTO STUDIO SUPPORTA HE FOR SHE
BY UN WOMEN GOODWILL AMBASSADOR EMMA WATSON A SOLIDARITY MOVEMENT FOR GENDER EQUALITY





Piano Terreno – Locale Sala



Piano Terreno – Locale Soggiorno ex negozio



COLLEGIO DEI GEOMETRI DI CASALE MONFERRATO E CIRCONDARIO N. 605
COORDINATORE PER LA SICUREZZA IN FASE DI PROGETTAZIONE ED ESECUZIONE DAL 1997
AGGIORNAMENTI TU SICUREZZA: 2010-2014 – 2015-2019
CTU TRIBUNALE DI VERCELLI ED EX TRIBUNALE DI CASALE MONFERRATO DAL 2005
CERTIFICATORE ENERGETICO REGIONE PIEMONTE DAL 2010
MEDIATORE PROFESSIONISTA MINISTERO DI GIUSTIZIA DAL 2011 – ACCREDITATO GEO-CAM DAL 2015
CERTIFICATORE ENERGETICO REGIONE LIGURIA DAL 2012
ACCREDITATO PRESSO IL M.I.U.R. - LABORATORIO EDILIZIA - ESERCITAZIONI DI TOPOGRAFIA
CERTIFICATORE ENERGETICO REGIONE LOMBARDIA DAL 2014
COMPONENTE DELLA COMMISSIONE EDILIZIA DEL COMUNE DI CASALE M.TO – 2014-2019
ASSOCIATO A.P.E. - ASSOCIAZIONE PROPRIETÀ EDILIZIA DI NOVI LIGURE DAL 2015
AMMINISTRATORE DI CONDOMINIO ACCREDITATO DM GIUSTIZIA N. 140 - 2014 DAL 2015
REGISTRO NAZIONALE AMMINISTRATORI CONDOMINIALI DI CONFEDILIZIA N. 3574
POLIZZA ASSICURATIVA: AIG IPB000654



QUESTO STUDIO SUPPORTA HE FOR SHE
 BY UN WOMEN GOODWILL AMBASSADOR EMMA WATSON A SOLIDARITY MOVEMENT FOR GENDER EQUALITY





Piano Terreno – Locale Disimpegno



Piano Terreno – Locale Lavanderia

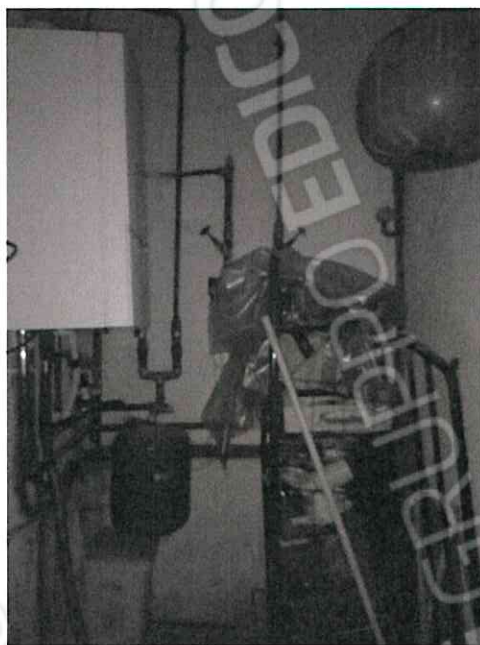


COLLEGIO DEI GEOMETRI DI CASALE MONFERRATO E CIRCONDARIO N. 605
COORDINATORE PER LA SICUREZZA IN FASE DI PROGETTAZIONE ED ESECUZIONE DAL 1997
AGGIORNAMENTI TU SICUREZZA: 2010-2014 – 2015-2019
CTU TRIBUNALE DI VERCELLI ED EX TRIBUNALE DI CASALE MONFERRATO DAL 2005
CERTIFICATORE ENERGETICO REGIONE PIEMONTE DAL 2010
MEDIATORE PROFESSIONISTA MINISTERO DI GIUSTIZIA DAL 2011 – ACCREDITATO GEO-CAM DAL 2015
CERTIFICATORE ENERGETICO REGIONE LIGURIA DAL 2012
ACCREDITATO PRESSO IL M.I.U.R. - LABORATORIO EDILIZIA - ESERCITAZIONI DI TOPOGRAFIA
CERTIFICATORE ENERGETICO REGIONE LOMBARDIA DAL 2014
COMPONENTE DELLA COMMISSIONE EDILIZIA DEL COMUNE DI CASALE M.TO – 2014-2019
ASSOCIATO A.P.E. - ASSOCIAZIONE PROPRIETÀ EDILIZIA DI NOVI LIGURE DAL 2015
AMMINISTRATORE DI CONDOMINIO ACCREDITATO DM GIUSTIZIA N. 140 - 2014 DAL 2015
REGISTRO NAZIONALE AMMINISTRATORI CONDOMINIALI DI CONFEDILIZIA N. 3574
POLIZZA ASSICURATIVA: AIG IPB000654



QUESTO STUDIO SUPPORTA HE FOR SHE
BY UN WOMEN GOODWILL AMBASSADOR EMMA WATSON A SOLIDARITY MOVEMENT FOR GENDER EQUALITY





Piano Terreno – Locale Centrale Termica (2021)



Piano Primo – Locale Camera 1



COLLEGIO DEI GEOMETRI DI CASALE MONFERRATO E CIRCONDARIO N. 605
COORDINATORE PER LA SICUREZZA IN FASE DI PROGETTAZIONE ED ESECUZIONE DAL 1997
AGGIORNAMENTI TU SICUREZZA: 2010-2014 – 2015-2019
CTU TRIBUNALE DI VERCELLI ED EX TRIBUNALE DI CASALE MONFERRATO DAL 2005
CERTIFICATORE ENERGETICO REGIONE PIEMONTE DAL 2010
MEDIATORE PROFESSIONISTA MINISTERO DI GIUSTIZIA DAL 2011 – ACCREDITATO GEO-CAM DAL 2015
CERTIFICATORE ENERGETICO REGIONE LIGURIA DAL 2012
ACCREDITATO PRESSO IL M.I.U.R. - LABORATORIO EDILIZIA - ESERCITAZIONI DI TOPOGRAFIA
CERTIFICATORE ENERGETICO REGIONE LOMBARDIA DAL 2014
COMPONENTE DELLA COMMISSIONE EDILIZIA DEL COMUNE DI CASALE M.TO – 2014-2019
ASSOCIATO A.P.E. - ASSOCIAZIONE PROPRIETÀ EDILIZIA DI NOVI LIGURE DAL 2015
AMMINISTRATORE DI CONDOMINIO ACCREDITATO DM GIUSTIZIA N. 140 - 2014 DAL 2015
REGISTRO NAZIONALE AMMINISTRATORI CONDOMINIALI DI CONFEDILIZIA N. 3574
POLIZZA ASSICURATIVA: AIG IPB000654



QUESTO STUDIO SUPPORTA HE FOR SHE
 BY UN WOMEN GOODWILL AMBASSADOR EMMA WATSON A SOLIDARITY MOVEMENT FOR GENDER EQUALITY





Piano Primo – Locale Corridoio



Piano Primo – Locale Camera 2 (2021)



COLLEGIO DEI GEOMETRI DI CASALE MONFERRATO E CIRCONDARIO N. 605
COORDINATORE PER LA SICUREZZA IN FASE DI PROGETTAZIONE ED ESECUZIONE DAL 1997
AGGIORNAMENTI TU SICUREZZA: 2010-2014 – 2015-2019
CTU TRIBUNALE DI VERCELLI ED EX TRIBUNALE DI CASALE MONFERRATO DAL 2005
CERTIFICATORE ENERGETICO REGIONE PIEMONTE DAL 2010
MEDIATORE PROFESSIONISTA MINISTERO DI GIUSTIZIA DAL 2011 – ACCREDITATO GEO-CAM DAL 2015
CERTIFICATORE ENERGETICO REGIONE LIGURIA DAL 2012
ACCREDITATO PRESSO IL M.I.U.R. - LABORATORIO EDILIZIA - ESERCITAZIONI DI TOPOGRAFIA
CERTIFICATORE ENERGETICO REGIONE LOMBARDIA DAL 2014
COMPONENTE DELLA COMMISSIONE EDILIZIA DEL COMUNE DI CASALE M.to – 2014-2019
ASSOCIATO A.P.E. - ASSOCIAZIONE PROPRIETÀ EDILIZIA DI NOVI LIGURE DAL 2015
AMMINISTRATORE DI CONDOMINIO ACCREDITATO DM GIUSTIZIA N. 140 - 2014 DAL 2015
REGISTRO NAZIONALE AMMINISTRATORI CONDOMINIALI DI CONFEDILIZIA N. 3574
POLIZZA ASSICURATIVA: AIG IPB000654



QUESTO STUDIO SUPPORTA HE FOR SHE
 BY UN WOMEN GOODWILL AMBASSADOR EMMA WATSON A SOLIDARITY MOVEMENT FOR GENDER EQUALITY





Piano Primo – Locale Camera 3



Piano Primo – Locale Camera 4



COLLEGIO DEI GEOMETRI DI CASALE MONFERRATO E CIRCONDARIO N. 605
COORDINATORE PER LA SICUREZZA IN FASE DI PROGETTAZIONE ED ESECUZIONE DAL 1997
AGGIORNAMENTI TU SICUREZZA: 2010-2014 – 2015-2019
CTU TRIBUNALE DI VERCELLI ED EX TRIBUNALE DI CASALE MONFERRATO DAL 2005
CERTIFICATORE ENERGETICO REGIONE PIEMONTE DAL 2010
MEDIATORE PROFESSIONISTA MINISTERO DI GIUSTIZIA DAL 2011 – ACCREDITATO GEO-CAM DAL 2015
CERTIFICATORE ENERGETICO REGIONE LIGURIA DAL 2012
ACCREDITATO PRESSO IL M.I.U.R. - LABORATORIO EDILIZIA - ESERCITAZIONI DI TOPOGRAFIA
CERTIFICATORE ENERGETICO REGIONE LOMBARDIA DAL 2014
COMPONENTE DELLA COMMISSIONE EDILIZIA DEL COMUNE DI CASALE M.TO – 2014-2019
ASSOCIATO A.P.E. - ASSOCIAZIONE PROPRIETÀ EDILIZIA DI NOVI LIGURE DAL 2015
AMMINISTRATORE DI CONDOMINIO ACCREDITATO DM GIUSTIZIA N. 140 - 2014 DAL 2015
REGISTRO NAZIONALE AMMINISTRATORI CONDOMINIALI DI CONFEDILIZIA N. 3574
POLIZZA ASSICURATIVA: AIG IPB000654



QUESTO STUDIO SUPPORTA HE FOR SHE
 BY UN WOMEN GOODWILL AMBASSADOR EMMA WATSON A SOLIDARITY MOVEMENT FOR GENDER EQUALITY





Piano Primo – Locale Camera 5



Piano Primo – Terrazza



COLLEGIO DEI GEOMETRI DI CASALE MONFERRATO E CIRCONDARIO N. 605
COORDINATORE PER LA SICUREZZA IN FASE DI PROGETTAZIONE ED ESECUZIONE DAL 1997
AGGIORNAMENTI TU SICUREZZA: 2010-2014 – 2015-2019
CTU TRIBUNALE DI VERCELLI ED EX TRIBUNALE DI CASALE MONFERRATO DAL 2005
CERTIFICATORE ENERGETICO REGIONE PIEMONTE DAL 2010
MEDIATORE PROFESSIONISTA MINISTERO DI GIUSTIZIA DAL 2011 – ACCREDITATO GEO-CAM DAL 2015
CERTIFICATORE ENERGETICO REGIONE LIGURIA DAL 2012
ACCREDITATO PRESSO IL M.I.U.R. - LABORATORIO EDILIZIA - ESERCITAZIONI DI TOPOGRAFIA
CERTIFICATORE ENERGETICO REGIONE LOMBARDIA DAL 2014
COMPONENTE DELLA COMMISSIONE EDILIZIA DEL COMUNE DI CASALE M.TO – 2014-2019
ASSOCIATO A.P.E. - ASSOCIAZIONE PROPRIETÀ EDILIZIA DI NOVI LIGURE DAL 2015
AMMINISTRATORE DI CONDOMINIO ACCREDITATO DM GIUSTIZIA N. 140 - 2014 DAL 2015
REGISTRO NAZIONALE AMMINISTRATORI CONDOMINIALI DI CONFEDILIZIA N. 3574
POLIZZA ASSICURATIVA: AIG IPB000654



QUESTO STUDIO SUPPORTA HE FOR SHE
BY UN WOMEN GOODWILL AMBASSADOR EMMA WATSON A SOLIDARITY MOVEMENT FOR GENDER EQUALITY





Piano Secondo – Locale Sottotetto 2



Piano Secondo – Locale Sottotetto 1
con lastre di copertura di cui al Quesito 1



COLLEGIO DEI GEOMETRI DI CASALE MONFERRATO E CIRCONDARIO N. 605
COORDINATORE PER LA SICUREZZA IN FASE DI PROGETTAZIONE ED ESECUZIONE DAL 1997
AGGIORNAMENTI TU SICUREZZA: 2010-2014 – 2015-2019
CTU TRIBUNALE DI VERCELLI ED EX TRIBUNALE DI CASALE MONFERRATO DAL 2005
CERTIFICATORE ENERGETICO REGIONE PIEMONTE DAL 2010
MEDIATORE PROFESSIONISTA MINISTERO DI GIUSTIZIA DAL 2011 – ACCREDITATO GEO-CAM DAL 2015
CERTIFICATORE ENERGETICO REGIONE LIGURIA DAL 2012
ACCREDITATO PRESSO IL M.I.U.R. - LABORATORIO EDILIZIA - ESERCITAZIONI DI TOPOGRAFIA
CERTIFICATORE ENERGETICO REGIONE LOMBARDIA DAL 2014
COMPONENTE DELLA COMMISSIONE EDILIZIA DEL COMUNE DI CASALE M.TO – 2014-2019
ASSOCIATO A.P.E. - ASSOCIAZIONE PROPRIETÀ EDILIZIA DI NOVI LIGURE DAL 2015
AMMINISTRATORE DI CONDOMINIO ACCREDITATO DM GIUSTIZIA N. 140 - 2014 DAL 2015
REGISTRO NAZIONALE AMMINISTRATORI CONDOMINIALI DI CONFEDILIZIA N. 3574
POLIZZA ASSICURATIVA: AIG IPB000654



QUESTO STUDIO SUPPORTA HE FOR SHE
 BY UN WOMEN GOODWILL AMBASSADOR EMMA WATSON A SOLIDARITY MOVEMENT FOR GENDER EQUALITY





Paragonabile 2



Paragonabile 3



COLLEGIO DEI GEOMETRI DI CASALE MONFERRATO E CIRCONDARIO N. 605
COORDINATORE PER LA SICUREZZA IN FASE DI PROGETTAZIONE ED ESECUZIONE DAL 1997
AGGIORNAMENTI TU SICUREZZA: 2010-2014 – 2015-2019
CTU TRIBUNALE DI VERCELLI ED EX TRIBUNALE DI CASALE MONFERRATO DAL 2005
CERTIFICATORE ENERGETICO REGIONE PIEMONTE DAL 2010
MEDIATORE PROFESSIONISTA MINISTERO DI GIUSTIZIA DAL 2011 – ACCREDITATO GEO-CAM DAL 2015
CERTIFICATORE ENERGETICO REGIONE LIGURIA DAL 2012
ACCREDITATO PRESSO IL M.I.U.R. - LABORATORIO EDILIZIA - ESERCITAZIONI DI TOPOGRAFIA
CERTIFICATORE ENERGETICO REGIONE LOMBARDIA DAL 2014
COMPONENTE DELLA COMMISSIONE EDILIZIA DEL COMUNE DI CASALE M.TO – 2014-2019
ASSOCIATO A.P.E. - ASSOCIAZIONE PROPRIETÀ EDILIZIA DI NOVI LIGURE DAL 2015
AMMINISTRATORE DI CONDOMINIO ACCREDITATO DM GIUSTIZIA N. 140 - 2014 DAL 2015
REGISTRO NAZIONALE AMMINISTRATORI CONDOMINIALI DI CONFEDILIZIA N. 3574
POLIZZA ASSICURATIVA: AIG IPB000654



QUESTO STUDIO SUPPORTA HE FOR SHE
BY UN WOMEN GOODWILL AMBASSADOR EMMA WATSON A SOLIDARITY MOVEMENT FOR GENDER EQUALITY



