



FOTO 1: VISTA FRONTALE INTERO EDIFICIO



FOTO 2: VISTA ESTERNA INGRESSO PRINCIPALE DA EX RISTORANTE REGINA



FOTO 3: VISTA INTERNA INGRESSO PRINCIPALE DA EX RISTORANTE REGINA



FOTO 4: VISTA ESTERNA INGRESSO SECONDARIO (PORTA IN FERRO AL VANO SCALA) LATO EDIFICIO VERSO CORTILE INTERNO



FOTO 5: VISTA INTERNA INGRESSO SECONDARIO (VANO SCALA) PASSANTE DALLA CUCINA DELL'EX RISTORANTE REGINA



FOTO 6: VISTA INTERNA INGRESSO SECONDARIO (VANO SCALA) PASSANTE DALL'APPARTAMENTO PIGNORATO AL SOTTOTETTO COMUNE



FOTO 7: VISTA RETROSTANTE INTERO EDIFICIO



FOTO 8: VISTA LATO EDIFICIO VERSO CORTILE INTERNO



FOTO 9: PARTICOLARE INTERNO SOGGIORNO/CUCINA



FOTO 10: PARTICOLARE INTERNO CAMERE



FOTO 11: PARTICOLARE INTERNO CAMERE



FOTO 12: PARTICOLARE INTERNO CAMERE



FOTO 13: PARTICOLARE INTERNO CAMERE



FOTO 14: PARTICOLARE INTERNO CORRIDOIO



FOTO 15: PARTICOLARE INTERNO BAGNI

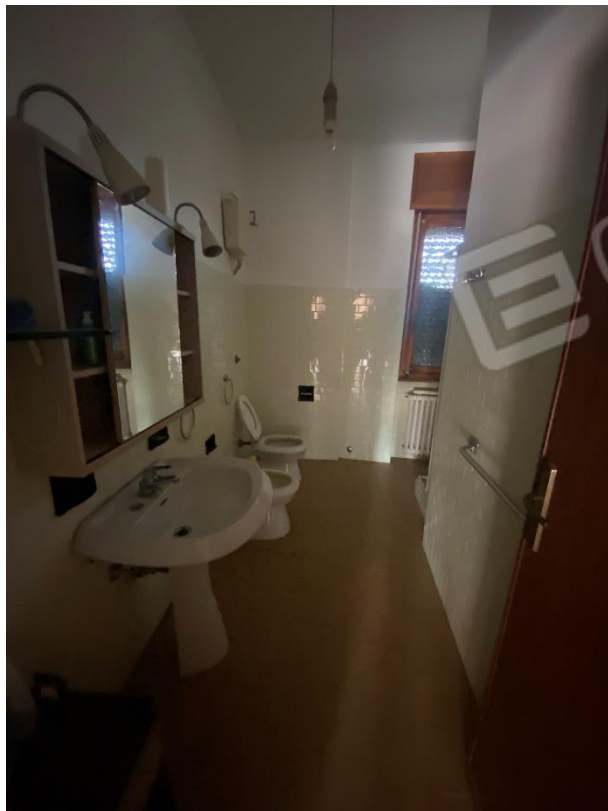


FOTO 16: PARTICOLARE INTERNO BAGNI





FOTO 17: PARTICOLARE INTERNO ARRIVO AL PRIMO PIANO DAL VANO SCALA PRINCIPALE



FOTO 18: VISTA ESTERNA INGRESSO GARAGE



FOTO 19: VISTA INTERNA INGRESSO GARAGE



FOTO 20: VISTA INTERNA GARAGE



FOTO 21: VISTA ESTERNA INGRESSO LOCALI DI SGOMBERO PIANO SEMINTERRATO

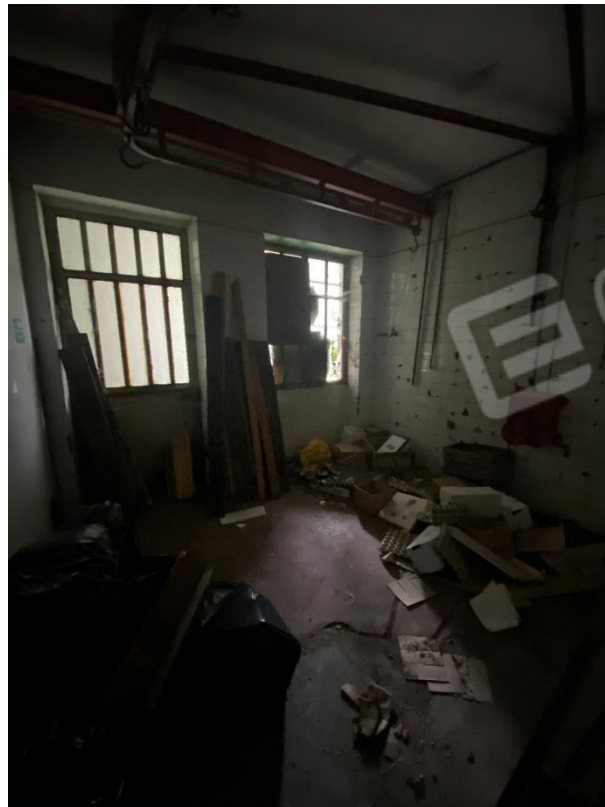


FOTO 22: VISTA INTERNA LOCALI DI SGOMBERO PIANO SEMINTERRATO



FOTO 23: VISTA INTERNA LOCALI DI SGOMBERO PIANO SEMINTERRATO

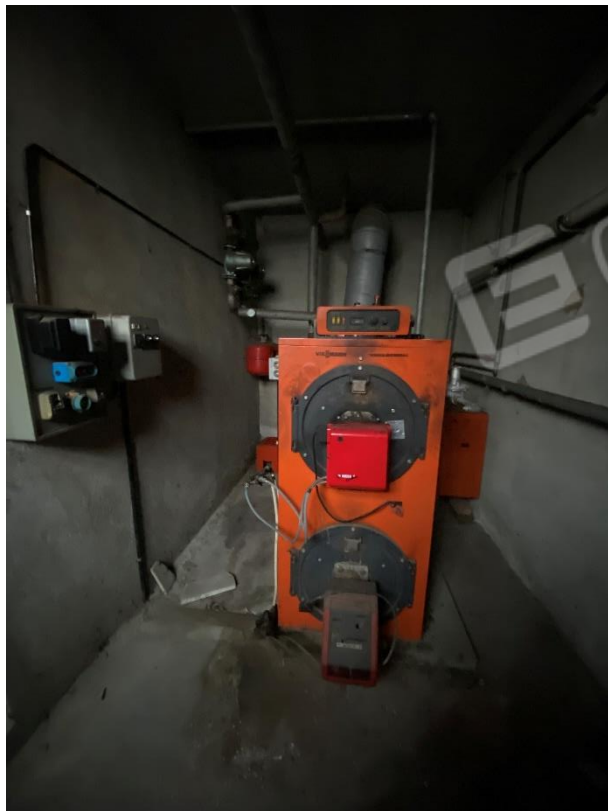


FOTO 24: VISTA INTERNA CENTRALE TERMICA PIANO SEMINTERRATO