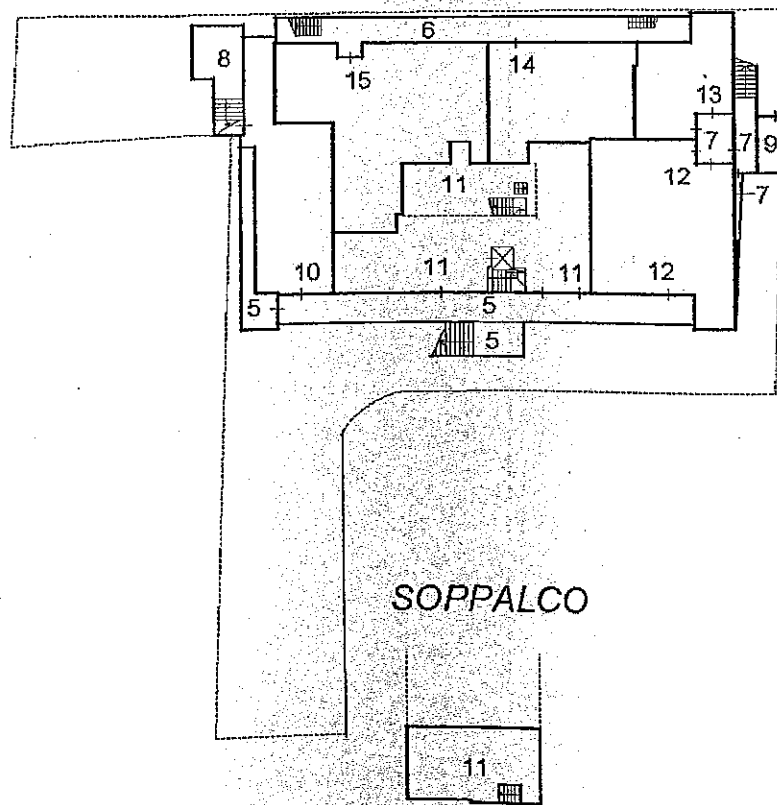
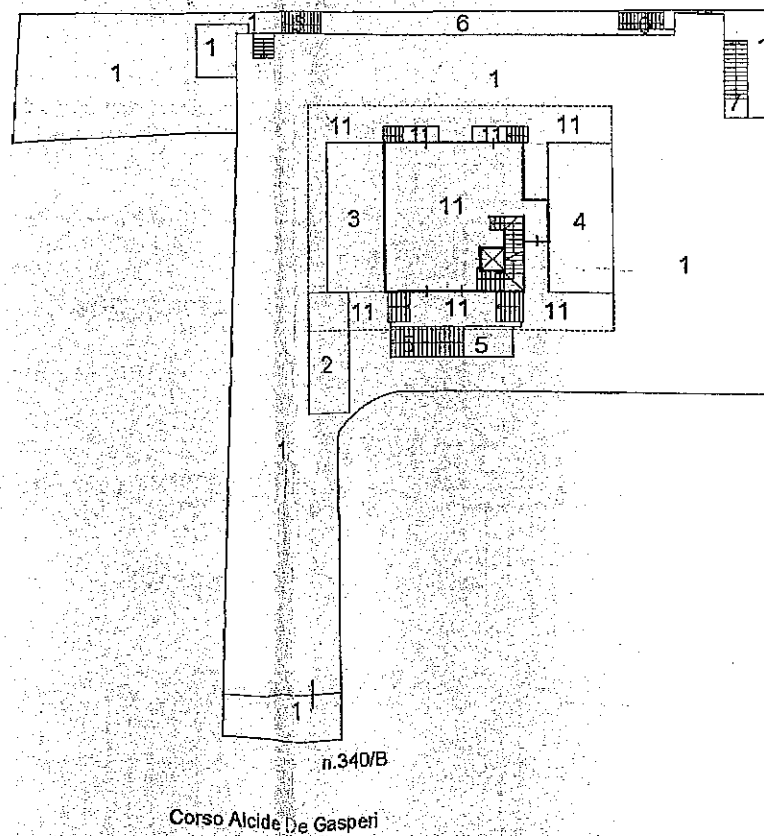


ELABORATO PLANIMETRICO	Compilato da: Sforza Flavio	Iscritto all'albo: Geometri	Prov. Bari	N. 2953
Comune di Bari	Sezione:	Foglio: 59	Particella: 1228	Protocollo n. del
Dimostrazione grafica dei subalterni			Tipo Mappale n. 160705 del 25/03/2008 Scala 1 : 500	

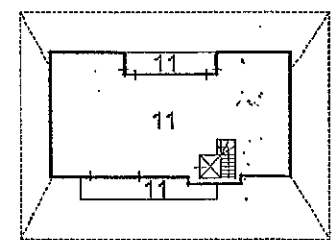
PIANO SEMINTERRATO



PIANO RIALZATO



PIANO PRIMO
(SOTTOTETTO)



Geometra
FLAVIO SFORZA
Bari *Flavio Sforza*
collegio dei geometri
della provincia di Bari
ISCRIZ. ALBO N° 2953

