

**Agenzia del Territorio
CATASTO FABBRICATI
Ufficio Provinciale di
Bari**

Dichiarazione protocollo n. BA0520707 del 09/12/2003

Planimetria di u.i.u. in Comune di Modugno

Via Cornole Di Ruccia

civ. SNC

Identificativi Catastali:

Sezione:

Foglio: 26

Particella: 785

Subalterno: 11

Compilata da:
Mangialardi Nicola

Iscritto all'albo:
Geometri

Prov. Bari

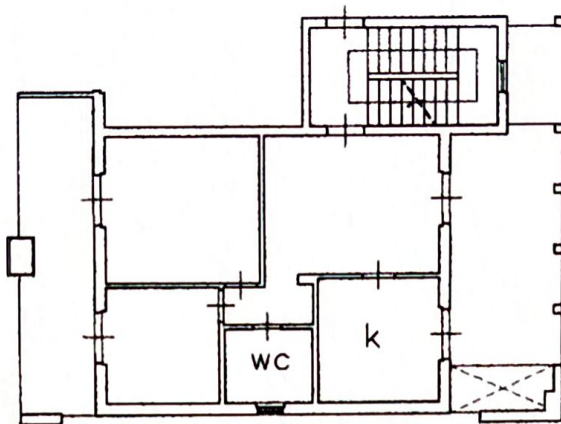
N. 3330

Scheda n. 1

Scala 1:200

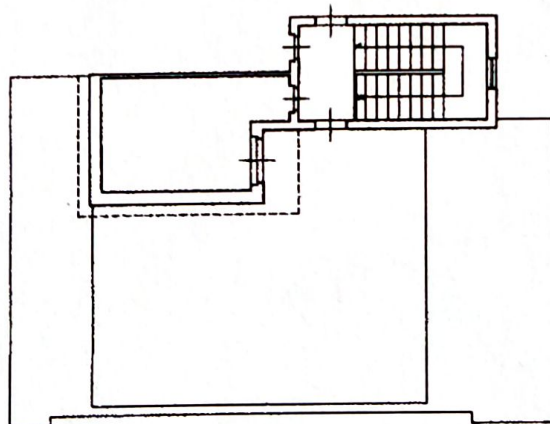
PIANO PRIMO

H=2.80mt



PIANO SECONDO (lastrico solare)

H=2.40mt



Catasto dei Fabbricati - Situazione al 28/04/2022 - Comune di MODUGNO(F262) - < Foglio 26 Particella 785 Subalterno 11 >
VIA CORNOLE DIRUCCIA n. 56 Scala A Piano 1-2

Firmato Da: SANTORO MAURO Emesso Da: ARUBAPEC S.P.A. NG CA 3 Serial#: 23bb68853ad2c4c901d2203a9a2d6473

**Agenzia del Territorio
CATASTO FABBRICATI
Ufficio Provinciale di
Bari**

Dichiarazione protocollo n. BA0520707 del 09/12/2003

Planimetria di u.i.u. in Comune di Modugno

Via Cornole Di Ruccia

civ. SNC

Identificativi Catastali:

Sezione:

Foglio: 26

Particella: 785

Subalterno: 19

Compilata da:
Mangialardi Nicola

Iscritto all'albo:
Geometri

Prov. Bari

N. 3330

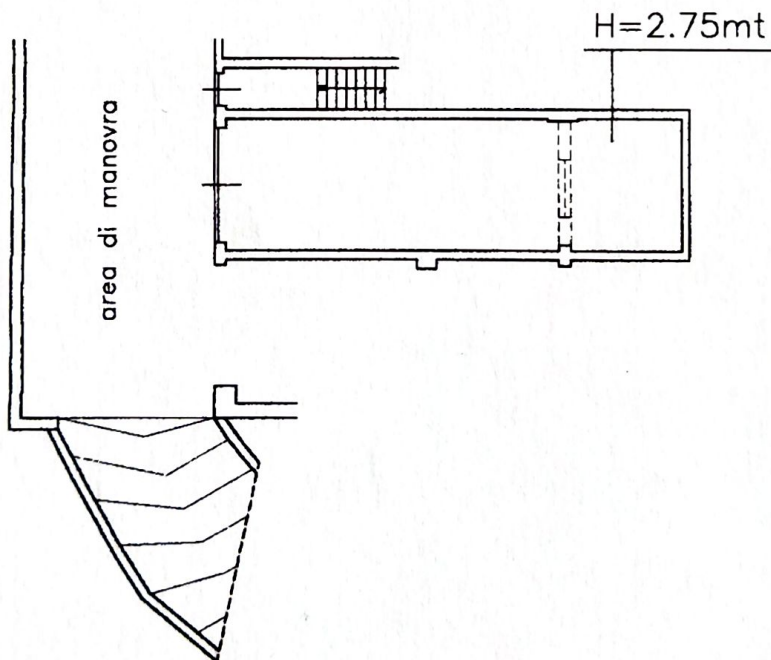
Scheda n. 1

Scala 1:200

PIANO INTERRATO

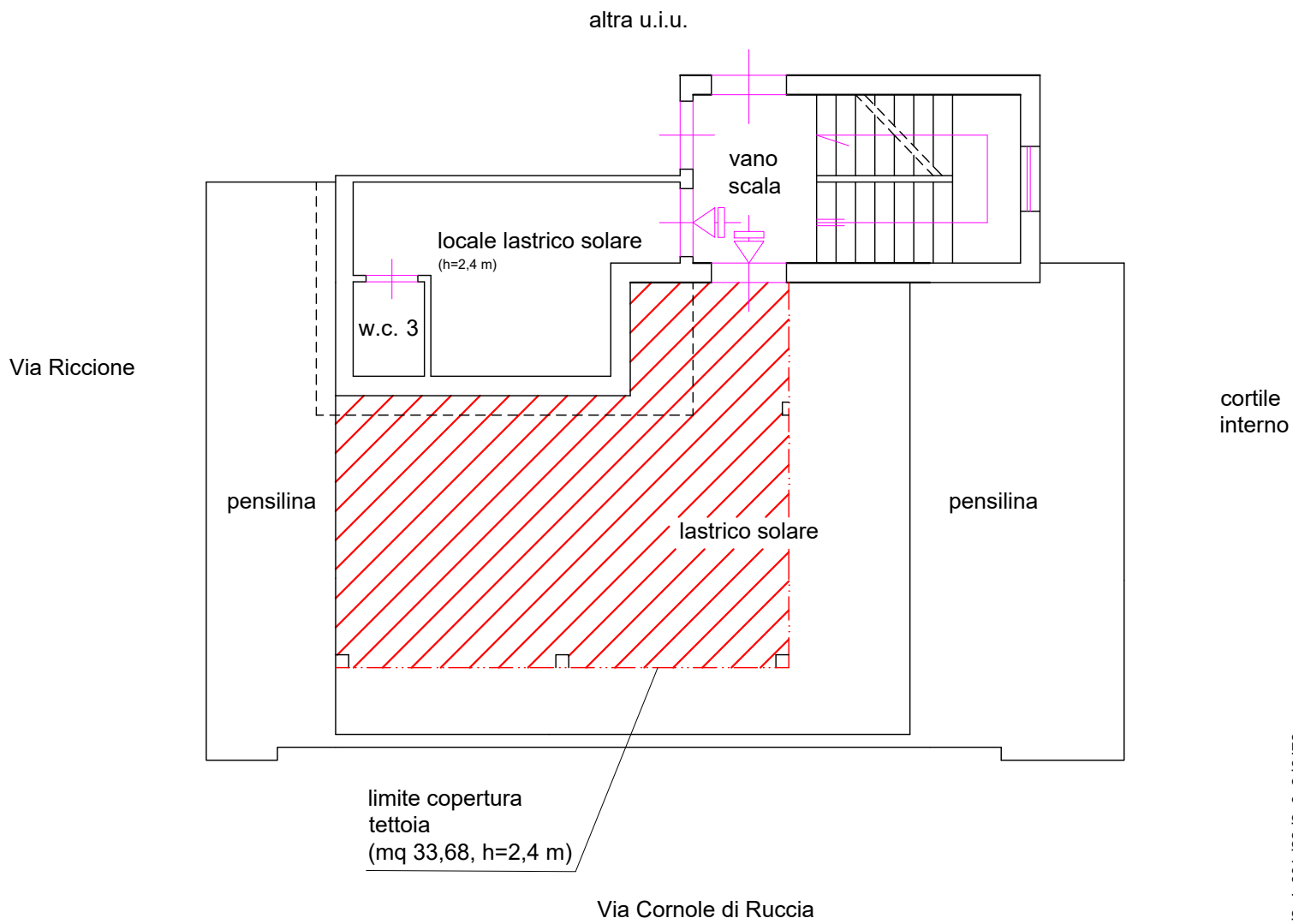
H=3.85mt

BOX AUTO



Catasto dei Fabbricati - Situazione al 28/04/2022 - Comune di MODUGNO(F262) - < Foglio 26 Particella 785 Subalterno 19 >
VIA CORNOLE DIRUCCIA n. 54/B Piano S1

Firmato Da: SANTORO MAURO Emesso Da: ARUBAPEC S.P.A. NG CA 3 Serial#: 23bb68853ad2c4c901d2203a9a2d6473



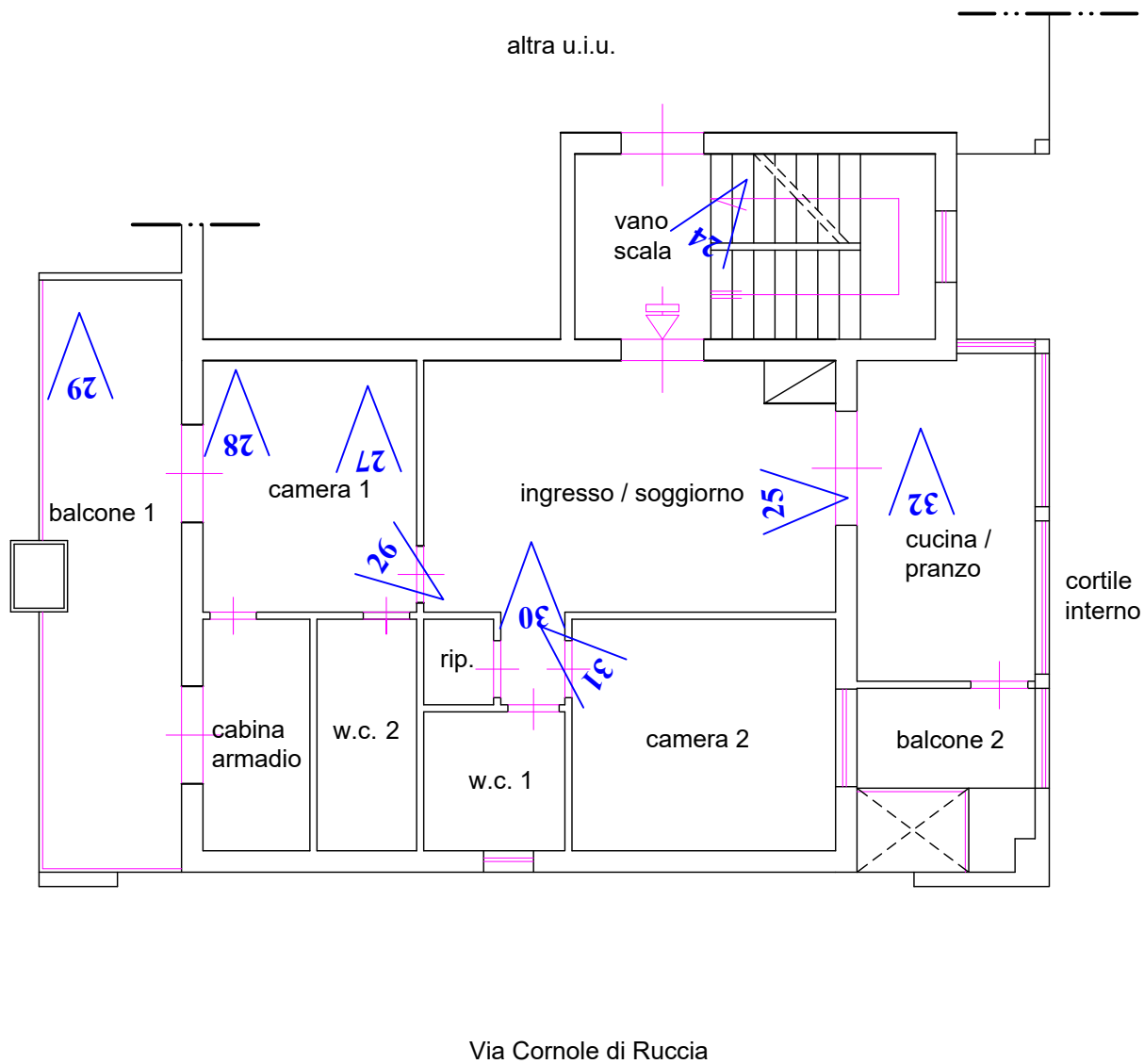
Scala 1:100

Legenda:

Fig. 26, p.lla 785, sub. 11	vano / serv.	sup. utile (mq)
	loCALE lastrico solare	11,40
	w.c. 3	1,61
superfici scoperte		sup. (mq)
lastrico solare		53,95

ALLEGATO N. 3.2.B
PLANIMETRIA PIANO SECONDO (lastrico solare)
Unita' immobiliare: Fig. 26, p.lla 785, sub. 11.
Rilievo planimetrico: stato dei luoghi con misurazione delle superfici

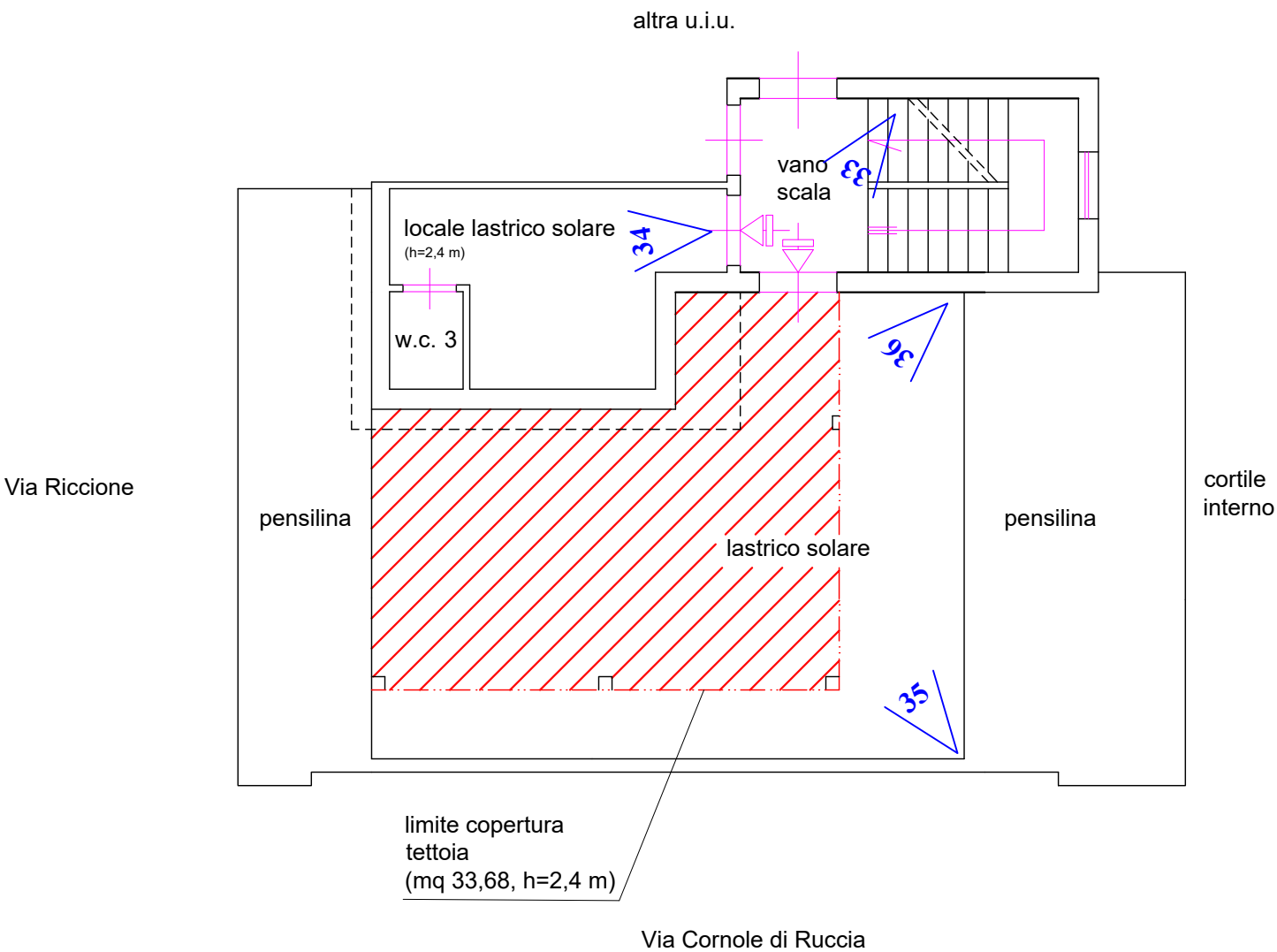




Scala 1:100

ALLEGATO N. 3.2.C
PLANIMETRIA PIANO PRIMO
 Unita' immobiliare: Fig. 26, p.lla 785, sub. 11.
 Rilievo fotografico: coni visivi

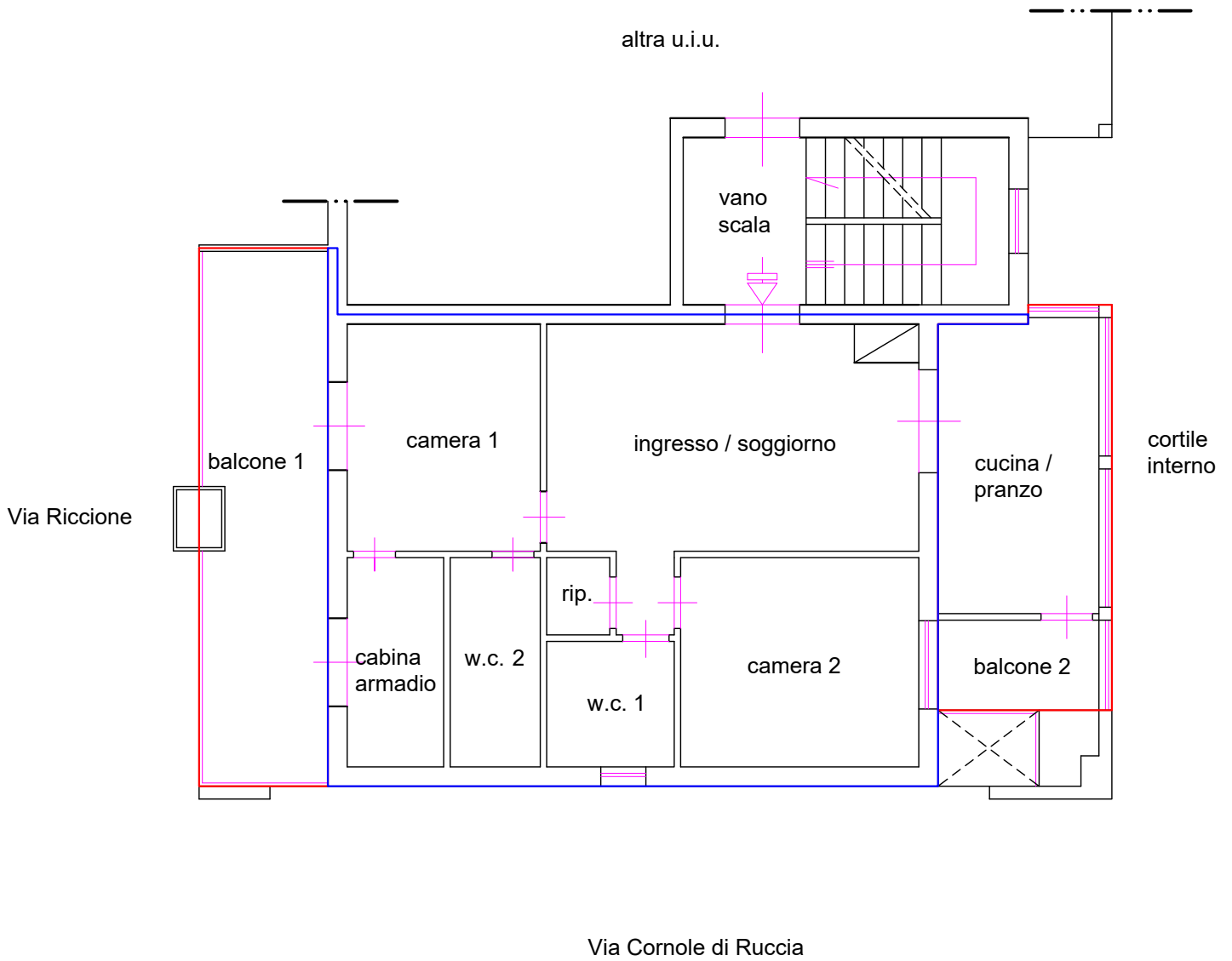




Scala 1:100

ALLEGATO N. 3.2.D
PLANIMETRIA PIANO SECONDO (lastrico solare)
 Unita' immobiliare: Fig. 26, p.lla 785, sub. 11.
 Rilievo fotografico: coni visivi





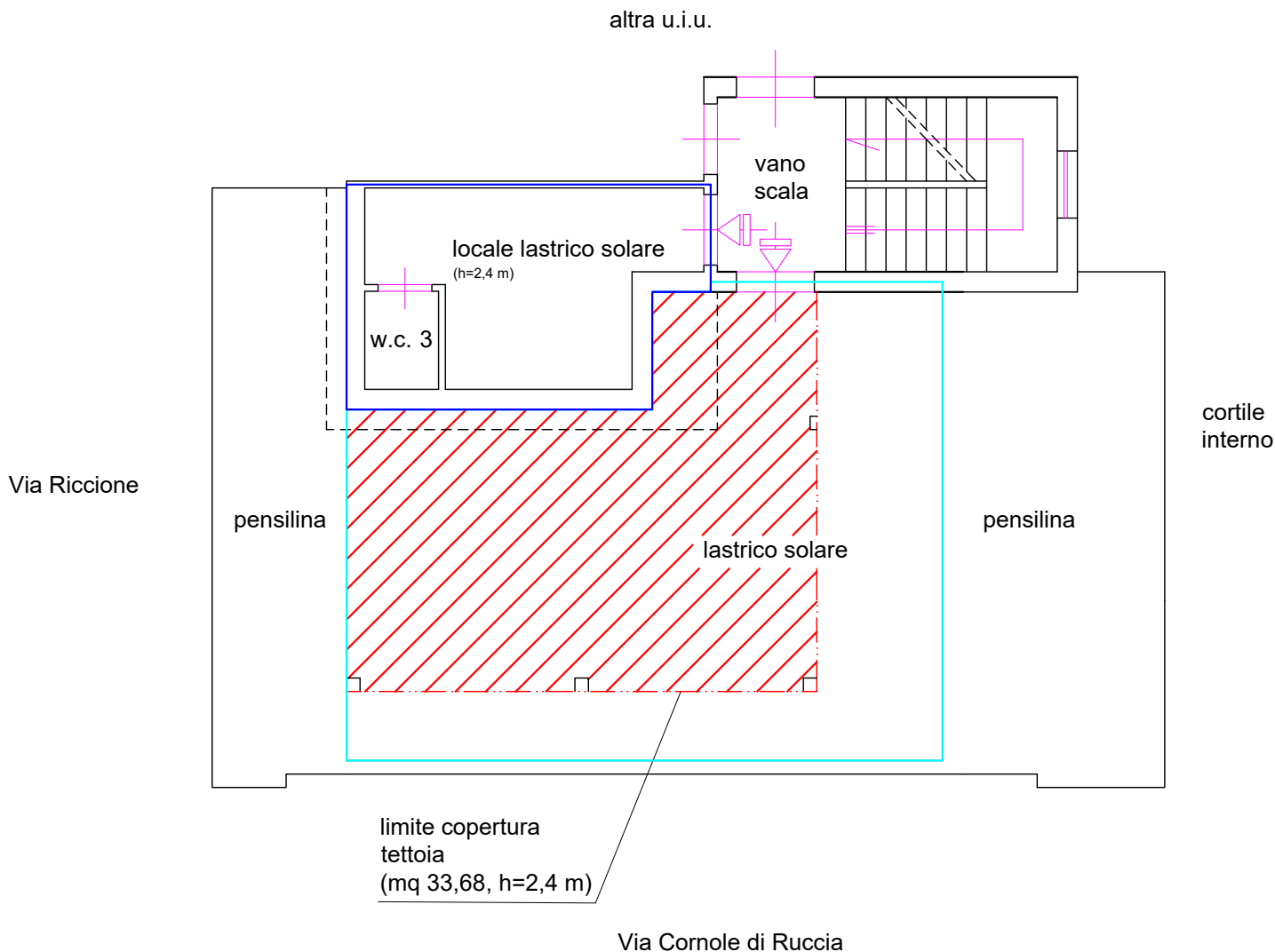
Scala 1:100

Legenda:

Superfici lorde	(mq)
Superficie interna	69,85
Superfici balconi	33,31

ALLEGATO N. 3.2.E
PLANIMETRIA PIANO PRIMO
 Unità immobiliare: Fg. 26, p.lla 785, sub. 11.
 Rilievo planimetrico: stato dei luoghi con definizione della superficie lorda





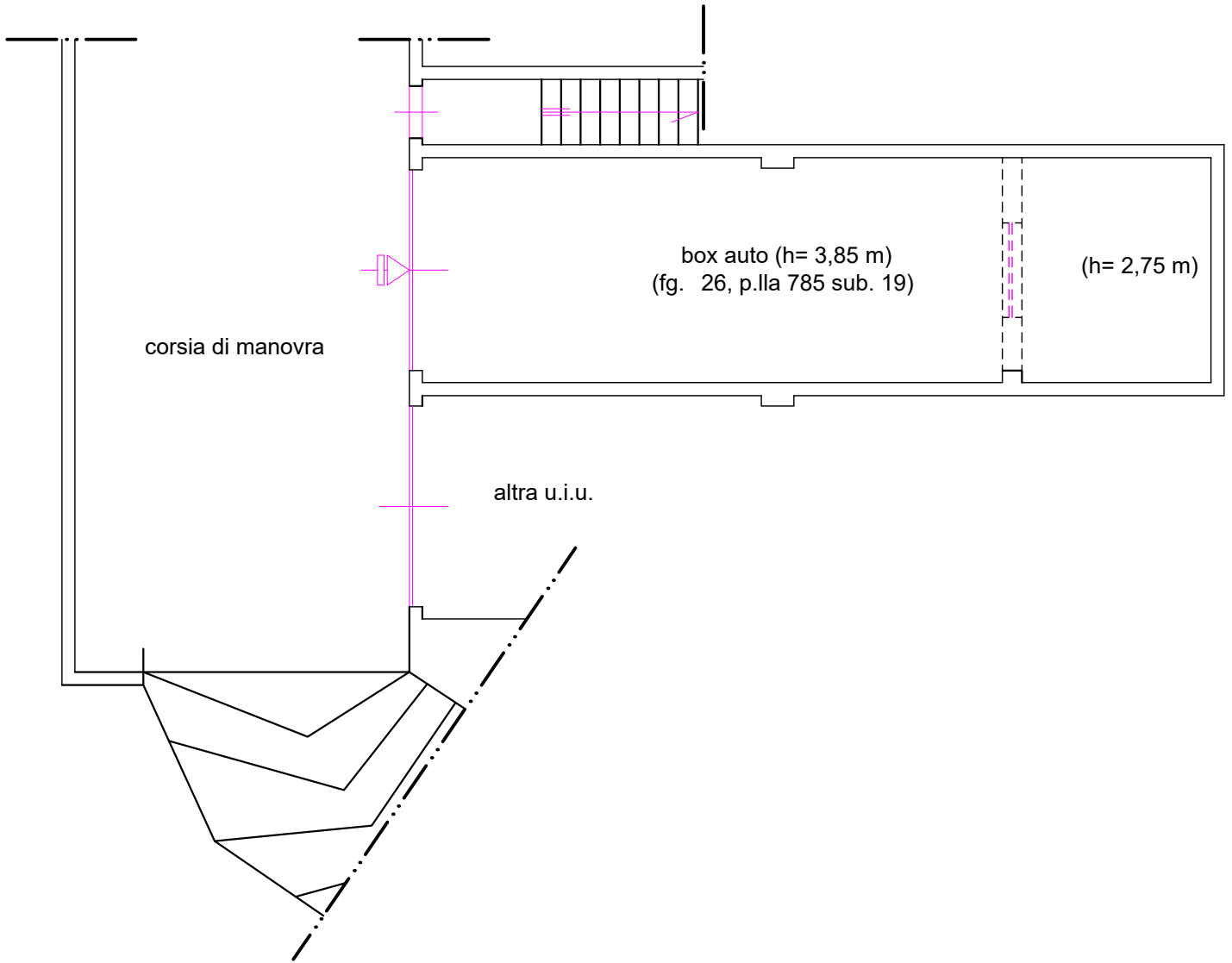
Scala 1:100

Legenda:

Superfici lorde	(mq)
Superficie interna locale lastrico solare	16,63
Superficie lastrico solare	54,47

ALLEGATO N. 3.2.F
PLANIMETRIA PIANO SECONDO (lastrico solare)
 Unita' immobiliare: Fig. 26, p.lla 785, sub. 11.
 Rilievo planimetrico: stato dei luoghi con definizione della superficie lorda





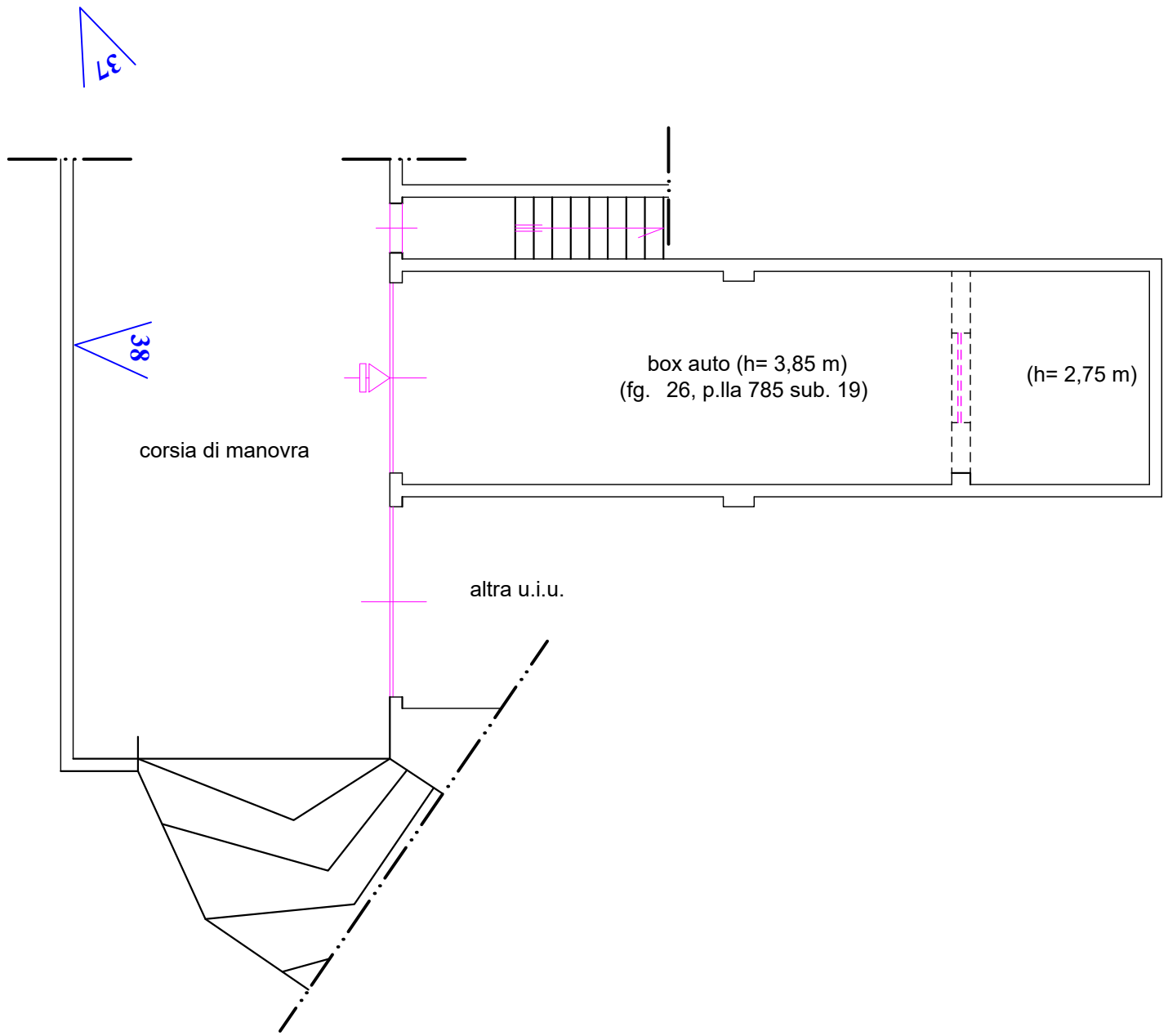
Scala 1:100

Legenda:

Fig. 26, p.lla 785, sub. 19	vano / serv.	sup. utile (mq)
	box auto	42,07

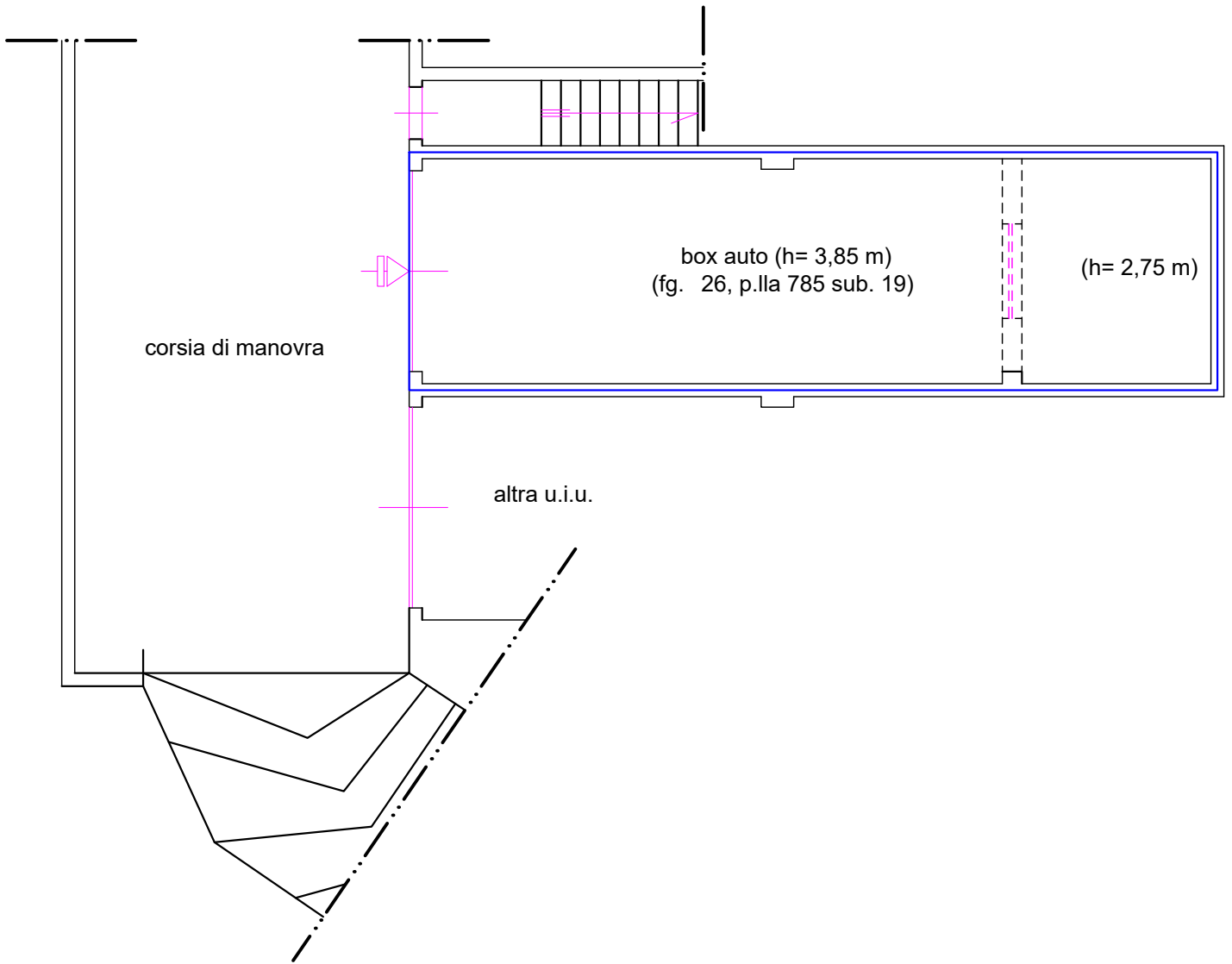
ALLEGATO N. 3.2.G
PLANIMETRIA PIANO INTERRATO
 Unita' immobiliare: Fig. 26, p.lla 785, sub. 19.
Rilievo planimetrico: stato dei luoghi con misurazione delle superfici





ALLEGATO N. 3.2.H
PLANIMETRIA PIANO INTERRATO
 Unita' immobiliare: Fig. 26, p.lla 785, sub. 19.
 Rilievo fotografico: coni visivi





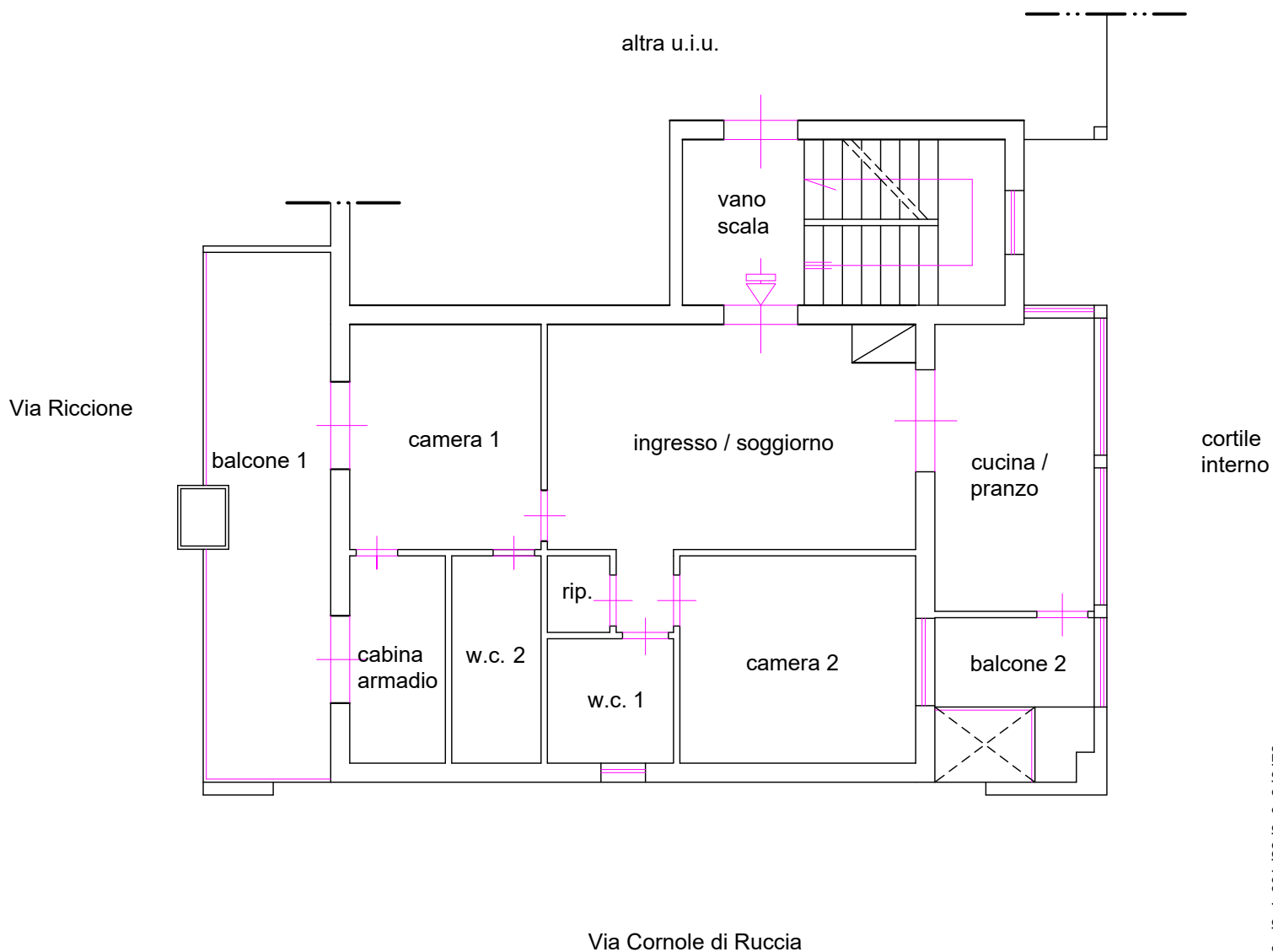
Scala 1:100

Legenda:

Superfici lorde	(mq)
Superficie interna box auto	45,26

ALLEGATO N. 3.2.I
PLANIMETRIA PIANO INTERRATO
 Unita' immobiliare: Fig. 26, p.lla 785, sub. 19.
 Rilievo planimetrico: stato dei luoghi con definizione della superficie lorda





Scala 1:100

Legenda:

Fig. 26, p.lla 785, sub. 11	vano / serv.	sup. utile (mq)
	ingresso / soggiorno	21,00
	cucina / pranzo	11,36
	camera 1	10,59
	cabina armadio	4,87
	w.c. 1	3,86
	w.c. 2	4,55
	ripostiglio	1,17
	camera 2	12,02
	superfici scoperte	
balcone 1	15,76	
balcone 2	3,50	

ALLEGATO N. 3.2.A
PLANIMETRIA PIANO PRIMO
Unita' immobiliare: Fig. 26, p.lla 785, sub. 11.
Rilievo planimetrico: stato dei luoghi con misurazione delle superfici

