

TRIBUNALE ORDINARIO DI BARI
UFFICIO ESECUZIONI IMMOBILIARI

RELAZIONE FOTOGRAFICA (COMPOSTO DI N. 21 FOTOGRAFIE)
PROCEDURA DI ESECUZIONE IMMOBILIARE N. 617/2016 RGE

PROMOSSA DA

CONDOMINIO VIA TRAVERSA PRINCIPESSA JOLANDA N.17

IN DANNO DI



G.E. Dott. RUFFINO Antonio

Esperto Ing. Carlo Dell'Omo



FOTO n.1



FOTO n. 2



FOTO n. 3



FOTO n. 4



FOTO n. 5



FOTO n. 6



FOTO n. 7



FOTO n. 8



FOTO n. 9



FOTO n. 10



FOTO n. 11

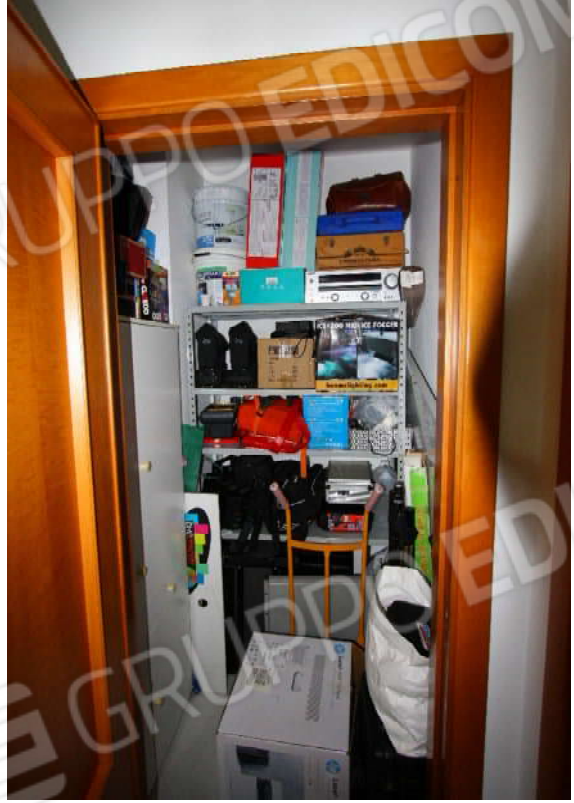


FOTO n. 12



FOTO n. 13



FOTO n. 14



FOTO n. 15



FOTO n. 16



FOTO n. 17



FOTO n. 18



FOTO n. 19



FOTO n. 20



FOTO n. 21