



f.1 via A. Pende 2



f. 2

via A. Pende 6  
ing. autorimessa



f. 3 Palazzina via Pende 2  
Lato cortile



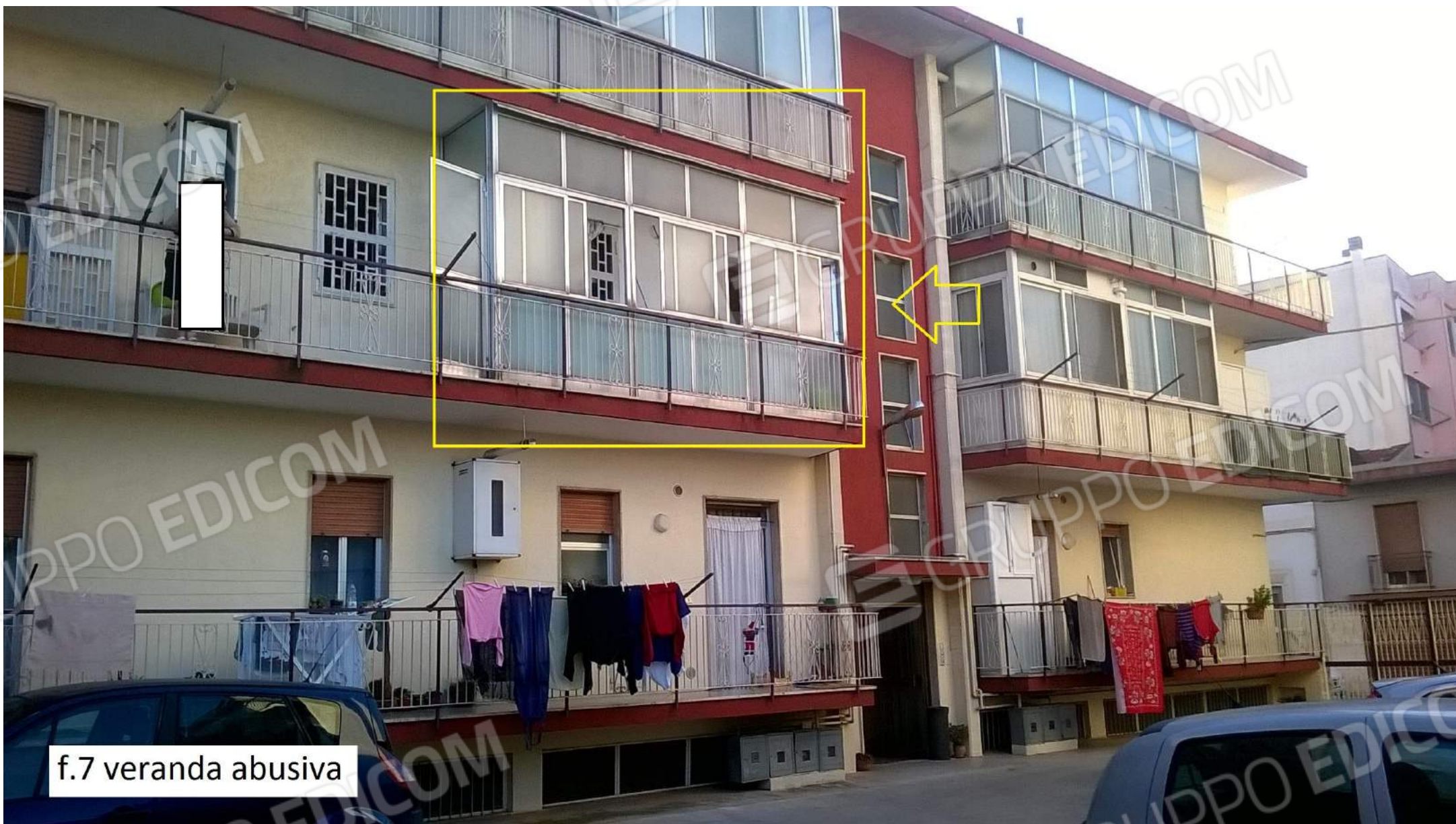
f.4 Palazzina via Pende 2 angolo via Imbriani  
prospetti esterni



f.5 cortile condominiale



f.6 cortile condominiale  
verso via Pende



f.7 veranda abusiva



f.8 ingressa portone







f.9 androne p. terra.  
senza ascensore





f. 10 pianerottolo 1° piano





f. 11 corridoio dall'ingresso





f. 12 cucina





f. 13 cucina con accesso balcone parzialmente verandato





f. 14 part. pavimentazione cucina





f. 15 balcone con veranda da demolire



f. 16 cucina verso il corridoio





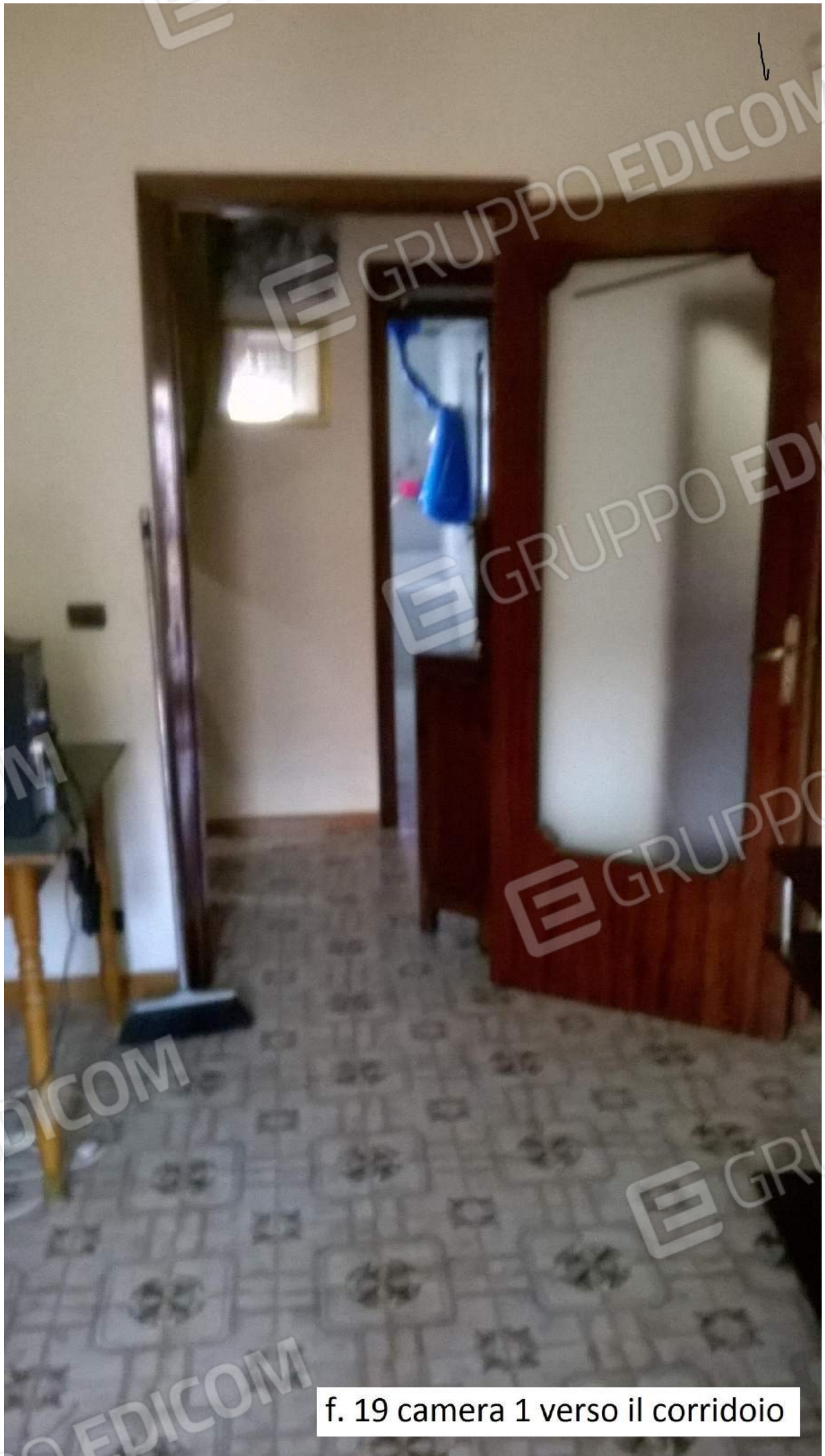
f.17 camera 1  
pavimentazione in cattivo stato





f. 18 camera 1





f. 19 camera 1 verso il corridoio



f. 20 bagno



f. 21 bagno





f. 22 bagno





f. 23 stanza doppia - salotto



f. 24 salotto





f. 25 salotto



f. 26 salotto verso il corridoio



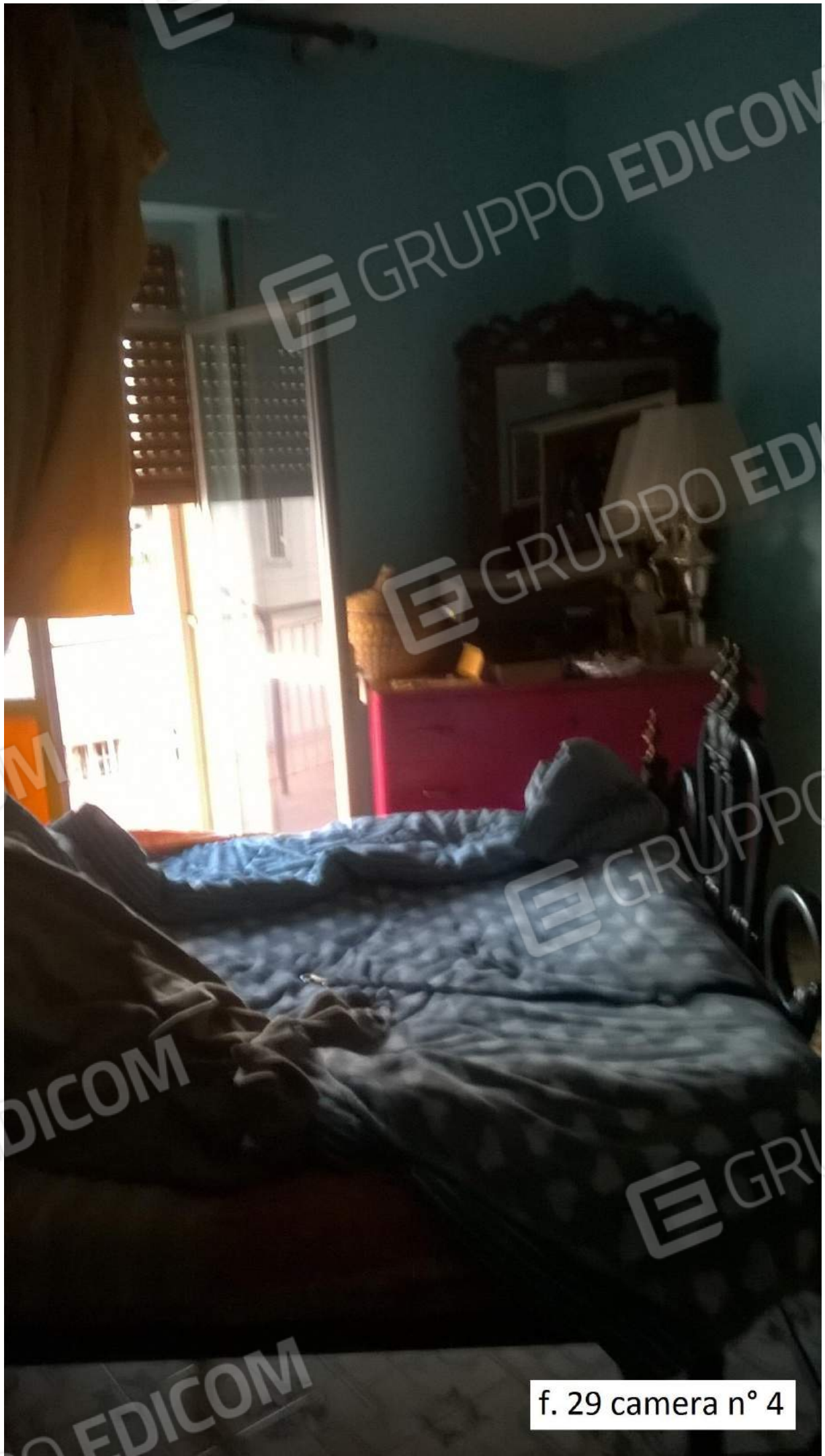


f. 27 salotto - part. soffitto con presenza di umidità



f. 28 camera n° 3





f. 29 camera n° 4





f. 30 corridoio verso l'ingresso





f. 31 part. pavimentazione stanza n° 1



f. 32 balcone interno con veranda

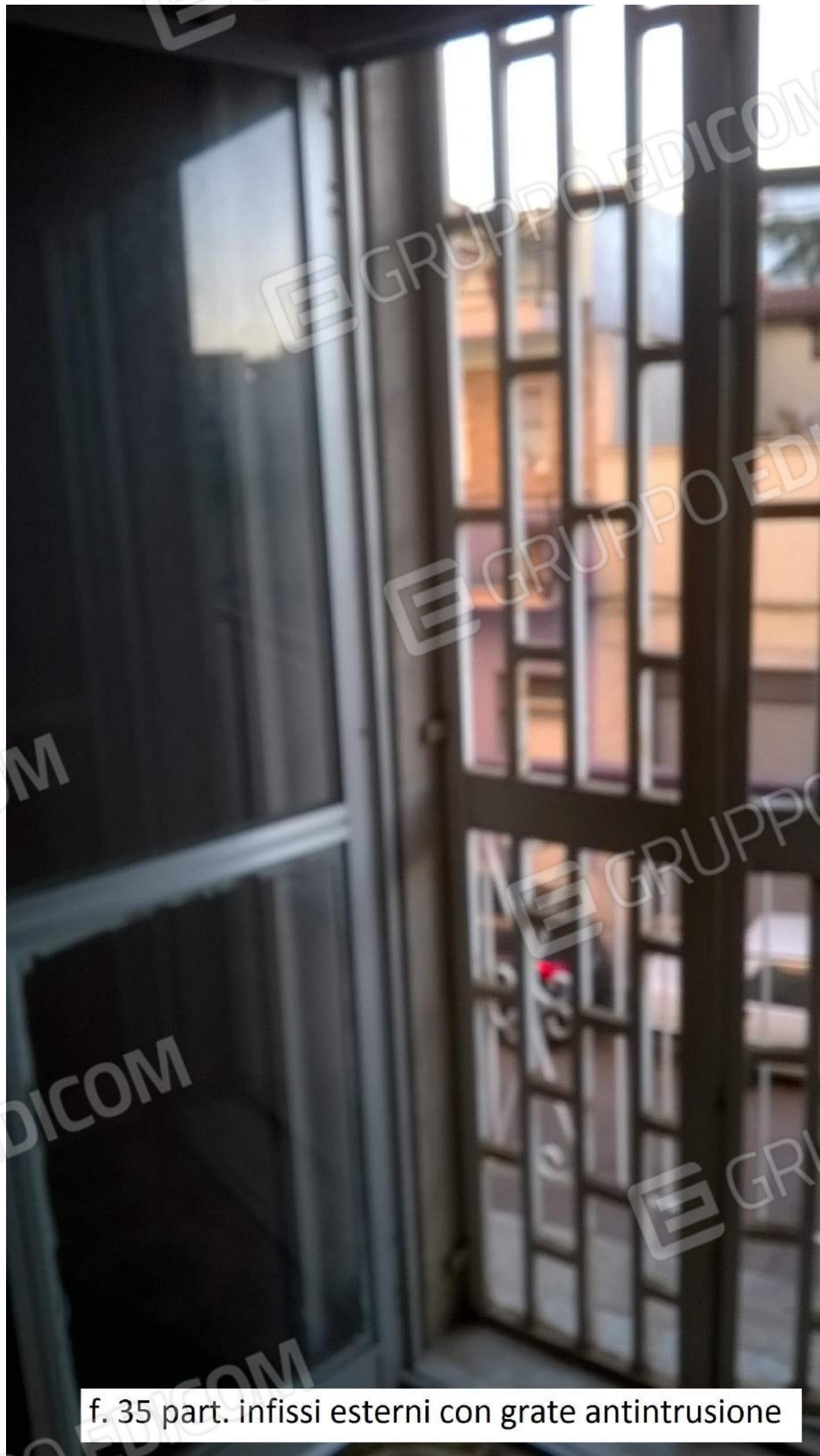




f. 33 part. caldaia



f. 34 part. infissi esterni



f. 35 part. infissi esterni con grate antintrusione





f. 36 balcone su via Imbriani





f. 37 balcone via Imbriani



f. 38 part. pavimento balcone



f. 39 rampa ingresso autorimessa



f. 40 autorimessa area condominiale





f.41 autorimessa con due serrande



f. 42 autorimessa



f.43 autorimessa con doppia serranda verso lo spazio di manovra condominiale