

**ALLEGATO 11:**

**DOCUMENTAZIONE FOTOGRAFICA.**





f

Foto 1



foto 2



foto 3



foto 4





Foto 5



Foto 6



foto 7



foto 8





foto 9



foto 10



Foto 11



Foto 12



foto 13



foto 14





Foto 15



Foto 16



foto 17



foto 18



Foto 19



Foto 20





foto 21



foto 22



Foto 23



Foto 24



foto 25



foto 26





foto 27



foto 28



foto 30



foto 29



Foto 31



Foto 32





foto 33

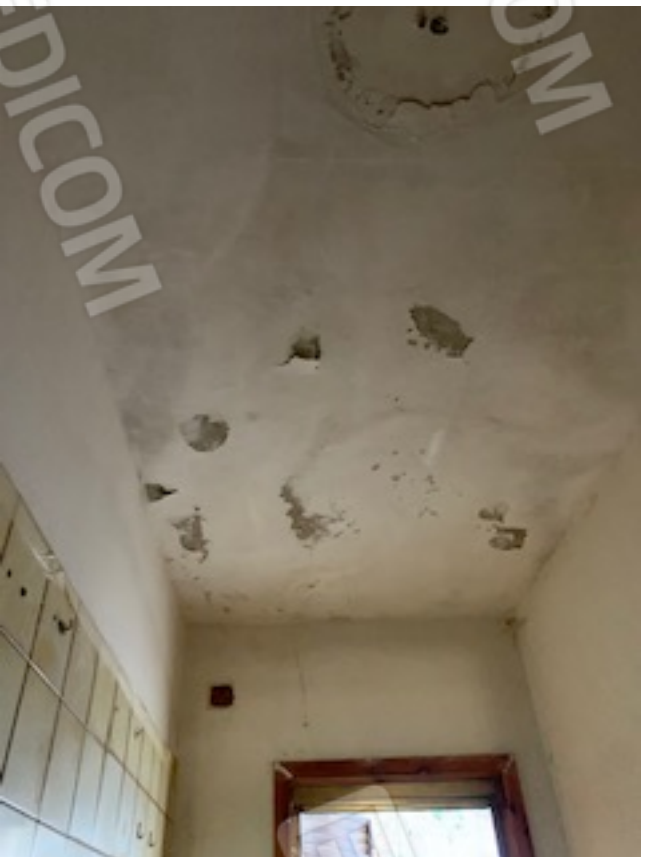


foto 34



foto 35



foto36

TRIBUNALE CIVILE DI BARI - SEZIONE ESECUZIONI IMMOBILIARI

Giudice Delegato: dott.ssa Chiara CUTOLO R.G.E. 180/2022



foto 37



foto 38



GRUPPO EDICOM

GRUPPO EDICOM

GRUPPO EDICOM

GRUPPO EDICOM

TRIBUNALE CIVILE DI BARI - SEZIONE ESECUZIONI IMMOBILIARI  
Gidice Delegato: dott.ssa Chiara CUTOLO R.G.E. 180/2022

Firmato Da: COLUCCI ESMERALDA Emesso Da: ARUBAPEC S.P.A. NG CA 3 Serial#: 4224e48cfdc877b5d7ea925c738ba2cf

