

---

# **TRIBUNALE DI BARI**

**SECONDA SEZIONE CIVILE – UFFICIO ESECUZIONI  
IMMOBILIARI**

**G. Es. Dott. ssa Marisa Attollino**

**Esecuzione Immobiliare: R.G.E. n. 48/2023**

**Allegato 9**  
**Documentazione fotografica**  
**Lotto 1**

**Il Consulente Tecnico d'Ufficio**

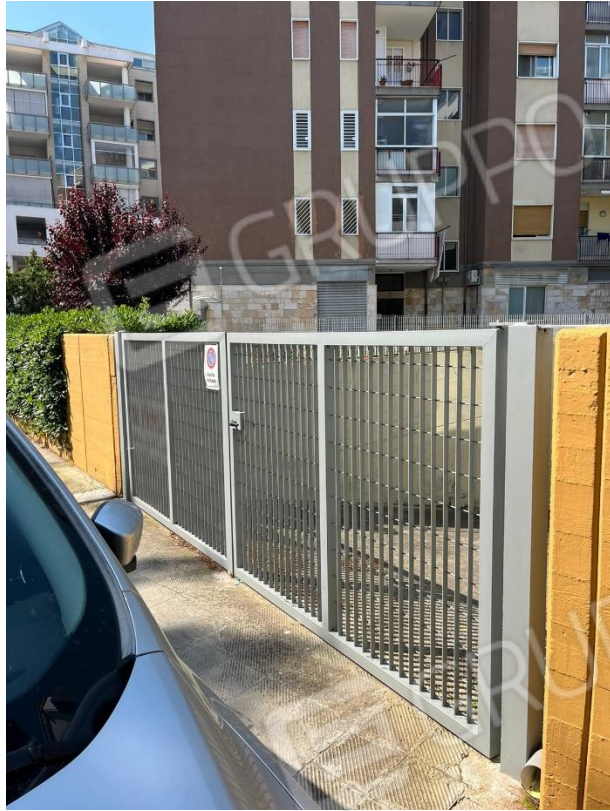
Ing. Nicola Acquafredda



*FOTO 1*



*FOTO 2*



**FOTO 3**



**FOTO 4**





**FOTO 5**



**FOTO 6**



**FOTO 7**



**FOTO 8**



**FOTO 9**

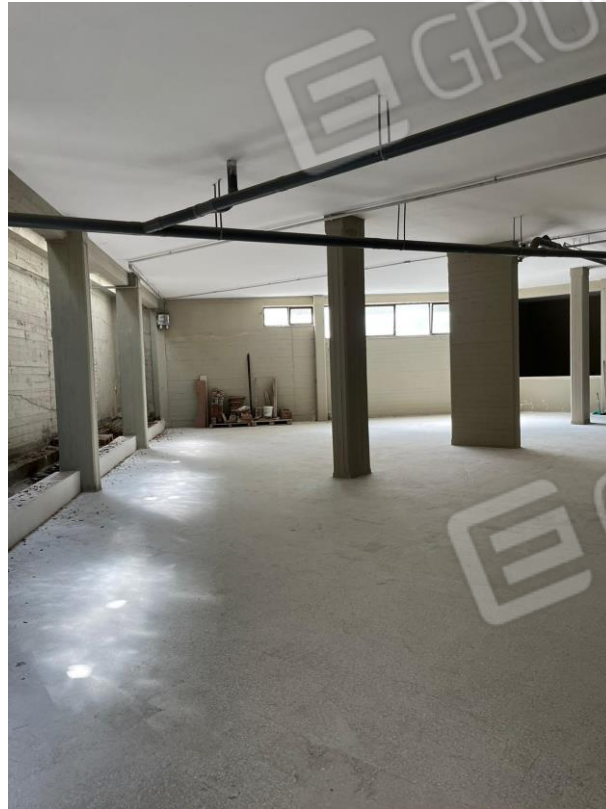


**FOTO 10**





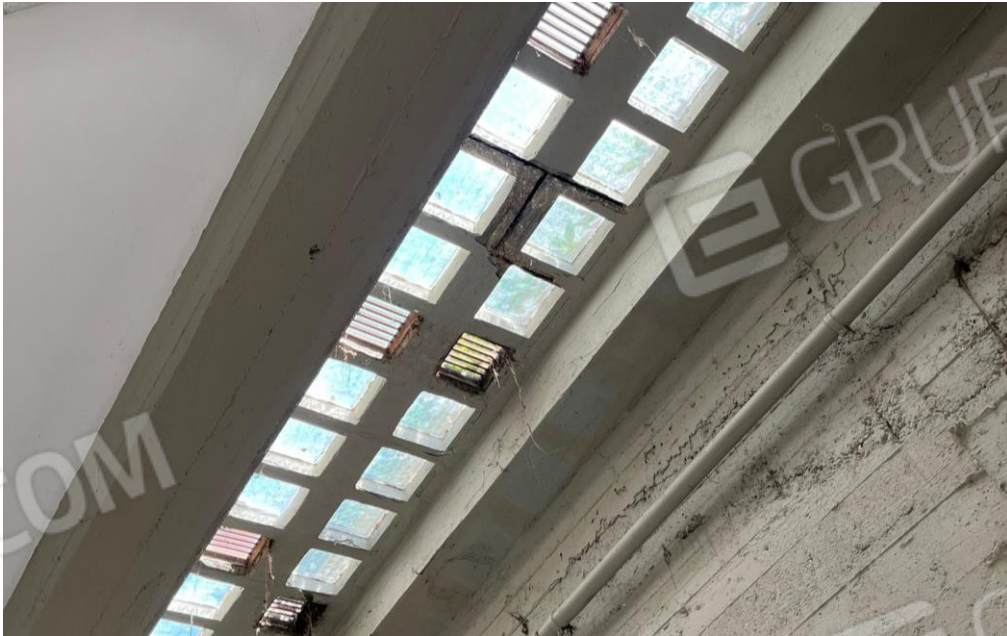
*FOTO 11*



*FOTO 12*



**FOTO 13**



**FOTO 14**





**FOTO 15**



**FOTO 16**



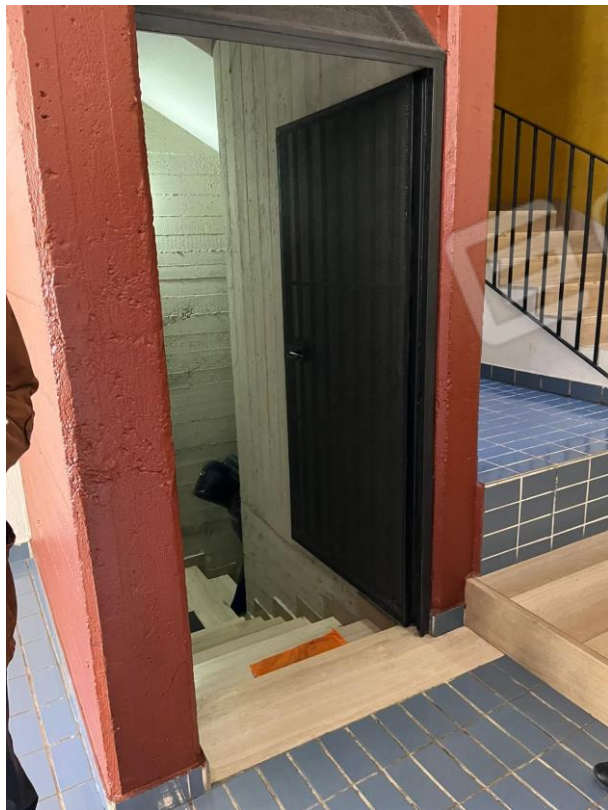
**FOTO 17**



**FOTO 18**



*FOTO 19*



*FOTO 20*