

N.C.E.U. di Acquaviva delle Fonti (BA): FG. N. 46 P.LLA N. 4611 SUB.4

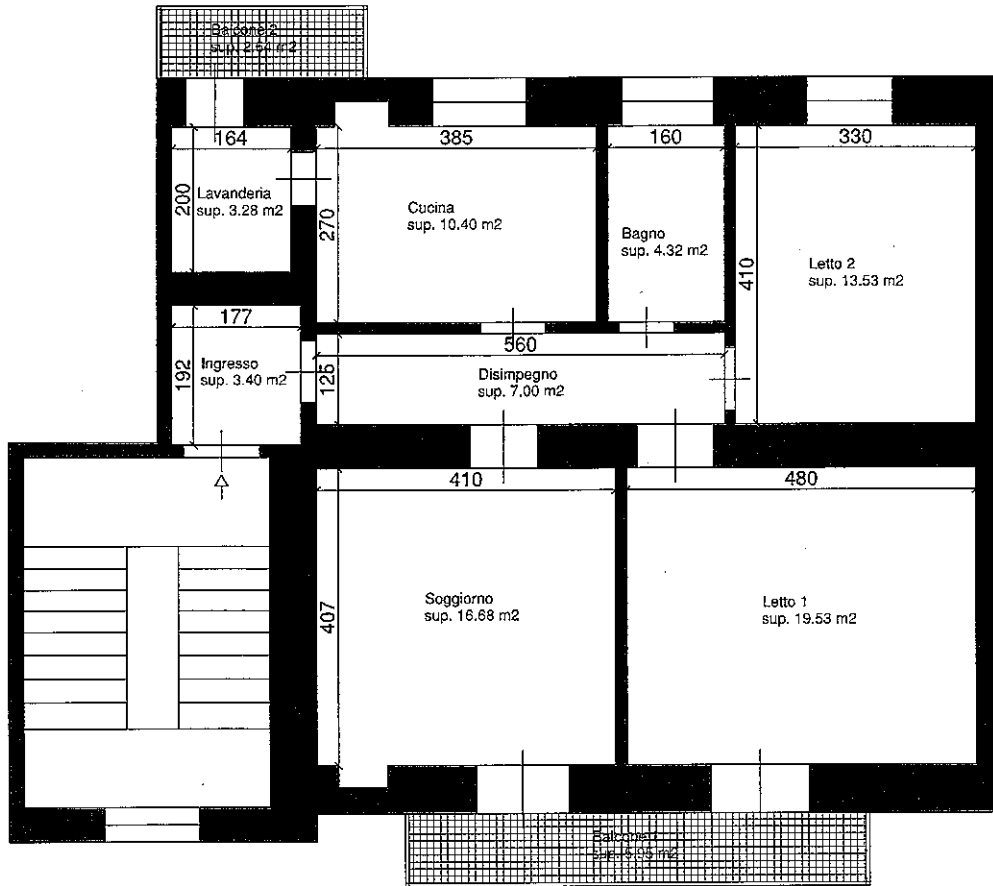
PIANTA PIANO PRIMO

Altezza 2.90m

Superficie lorda abitazione 108.50mq

Superficie netta abitazione 78.14mq

Superficie lorda esterna (balconi) 9.05mq



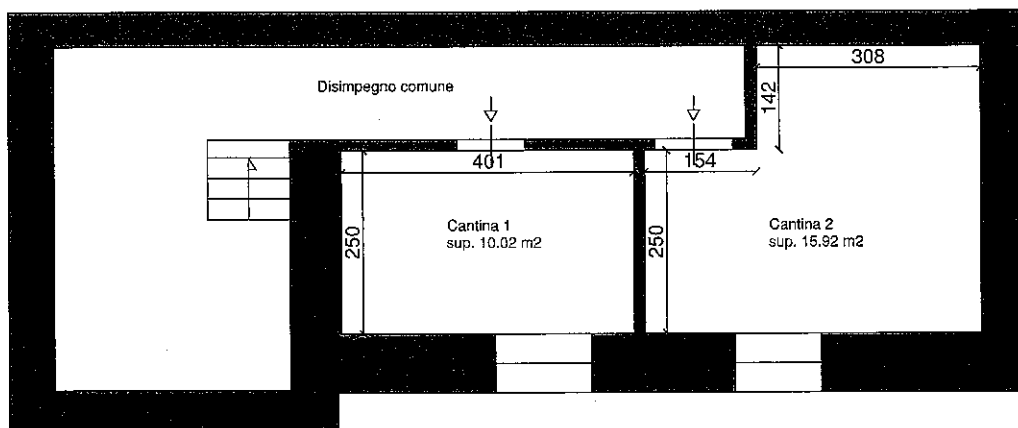
Via D. Cesare Franco n.71

PIANTA PIANO SEMINTERRATO

Altezza 2.90m

Superficie lorda cantine 39.81mq

Superficie netta cantine 25.94mq



Via D. Cesare Franco n.71