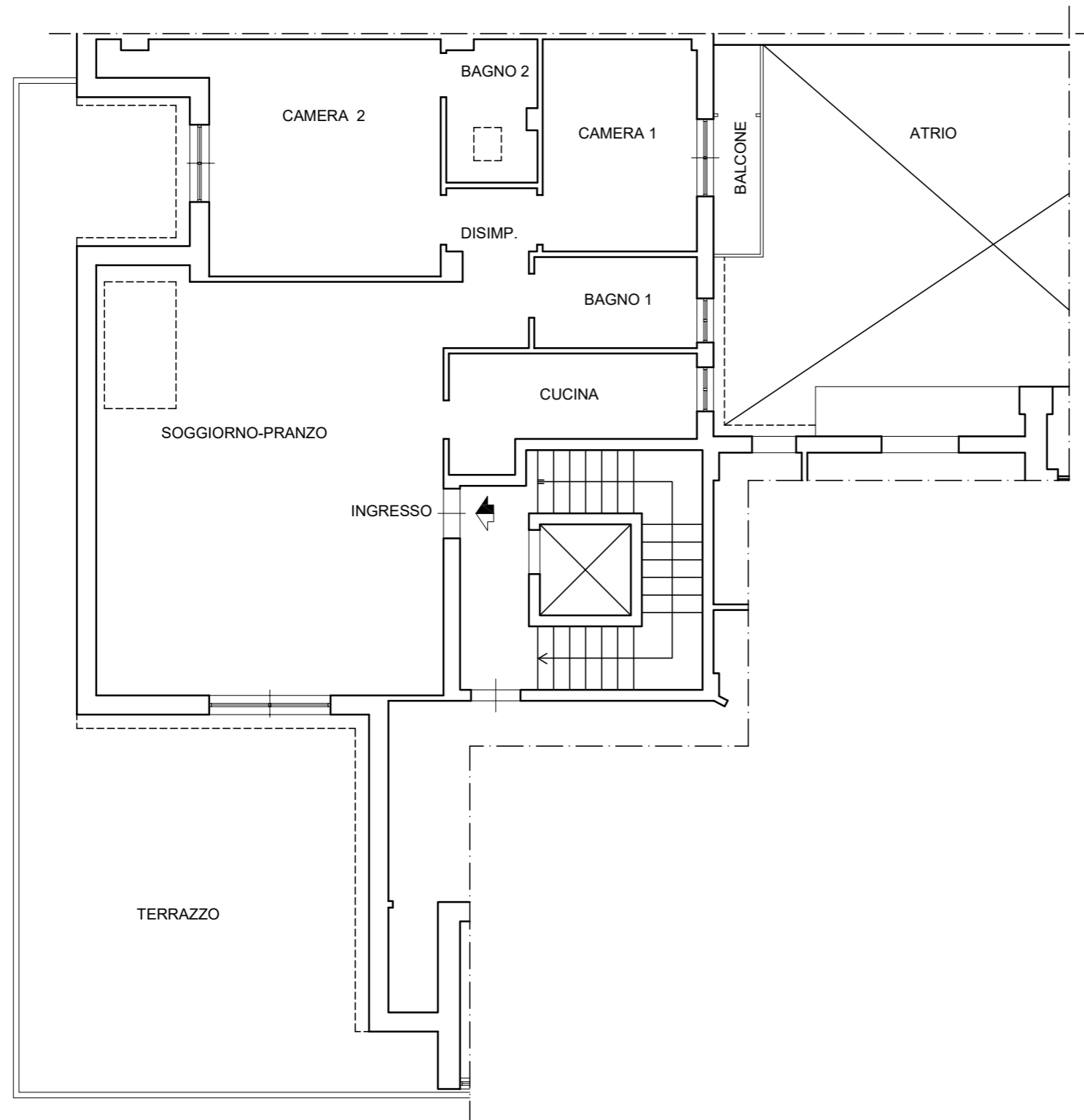


PIANO TERZO

COMUNE DI GRAVINA IN PUGLIA (BA)  
VIA NIZZA 56/A  
FG.100 PART639 SUB 16

STATO DEI LUOGHI  
PIANTA RAPP. 1:100



DESTINAZIONE D'USO	SUPERFICI NETTE
Ingresso-soggiorno-pranzo	mq 47,76
Cucina	mq 7,76
Disimpegno	mq 4,42
Bagno 1	mq 4,87
Camera 1	mq 10,76
Bagno 2	mq 4,19
Camera 2	mq 19,40
TOTALE	mq 99,16

CONTEGGI SUPERFICI LOTTO 1

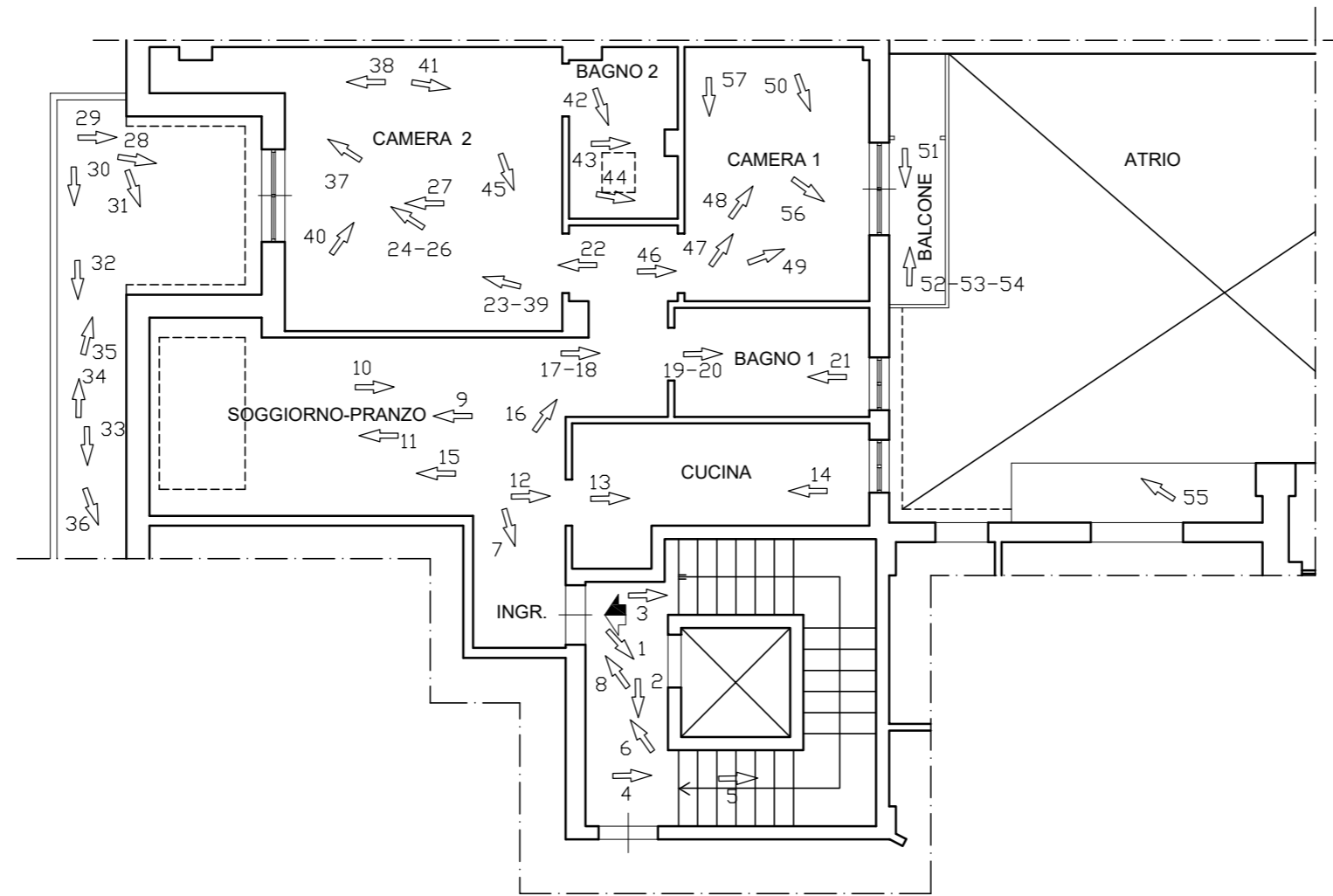
Superficie netta	99,16mq
Sup. balcon+terrazzo (68,62mqx1/4=17,16mq)	68,62mq
Superficie lorda (99,16mq x 10%=9,92mq)	99,16+9,92=109,08mq
Superficie commerciale	109,08+17,16=126,24mq

PIANO TERZO

COMUNE DI GRAVINA IN PUGLIA (BA)  
VIA NIZZA 56/A  
FG.100 PART639 SUB 16

RIPRISTINO UNITA' IMMOBILIARE LEGITTIMATA  
PIANTA RAPP. 1:100

ALLEGATO G2  
TAVOLA 6



PIANO TERZO

COMUNE DI GRAVINA IN PUGLIA (BA)  
VIA NIZZA 56/A  
FG.100 PART639 SUB 16

RILIEVO FOTOGRAFICO

STATO DEI LUOGHI  
PIANTA RAPP. 1:100