

N=3100

E=-600

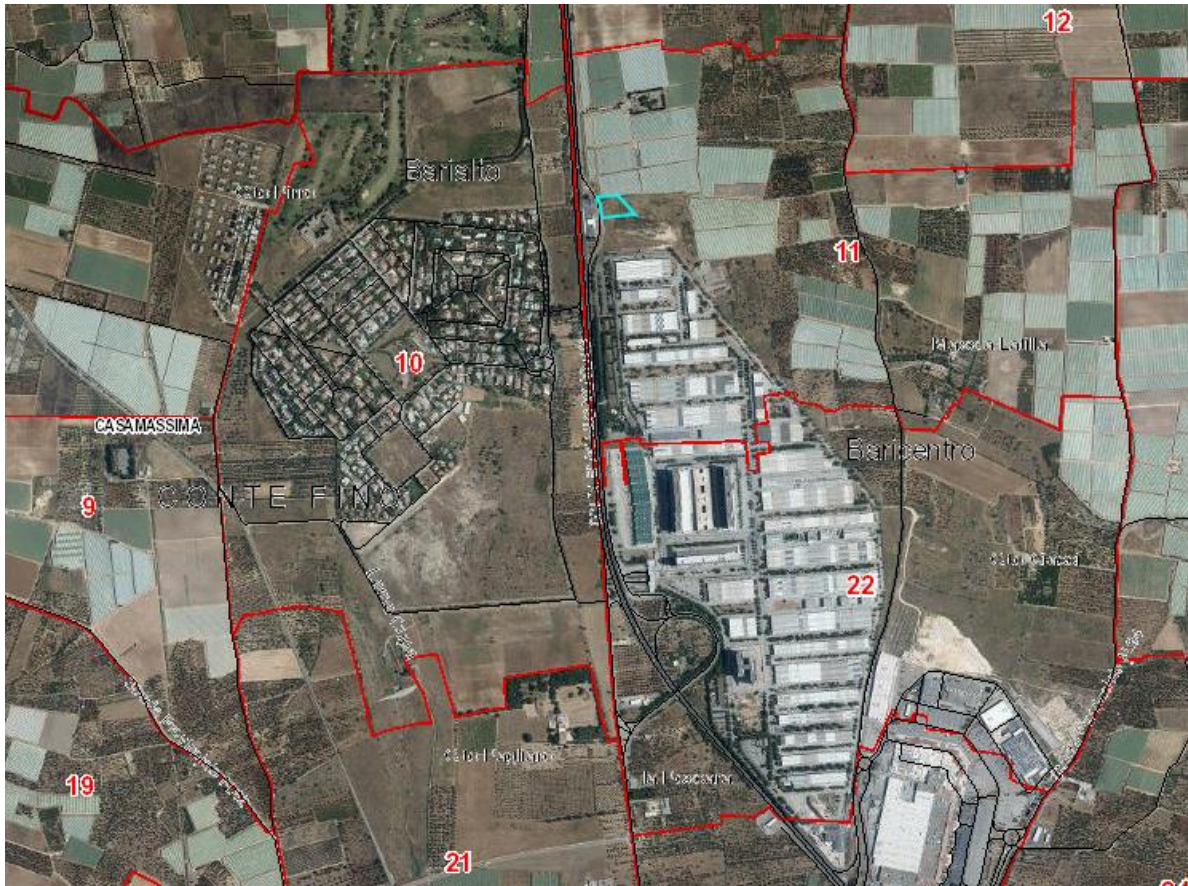


466

467  
**Corpo A**  
468

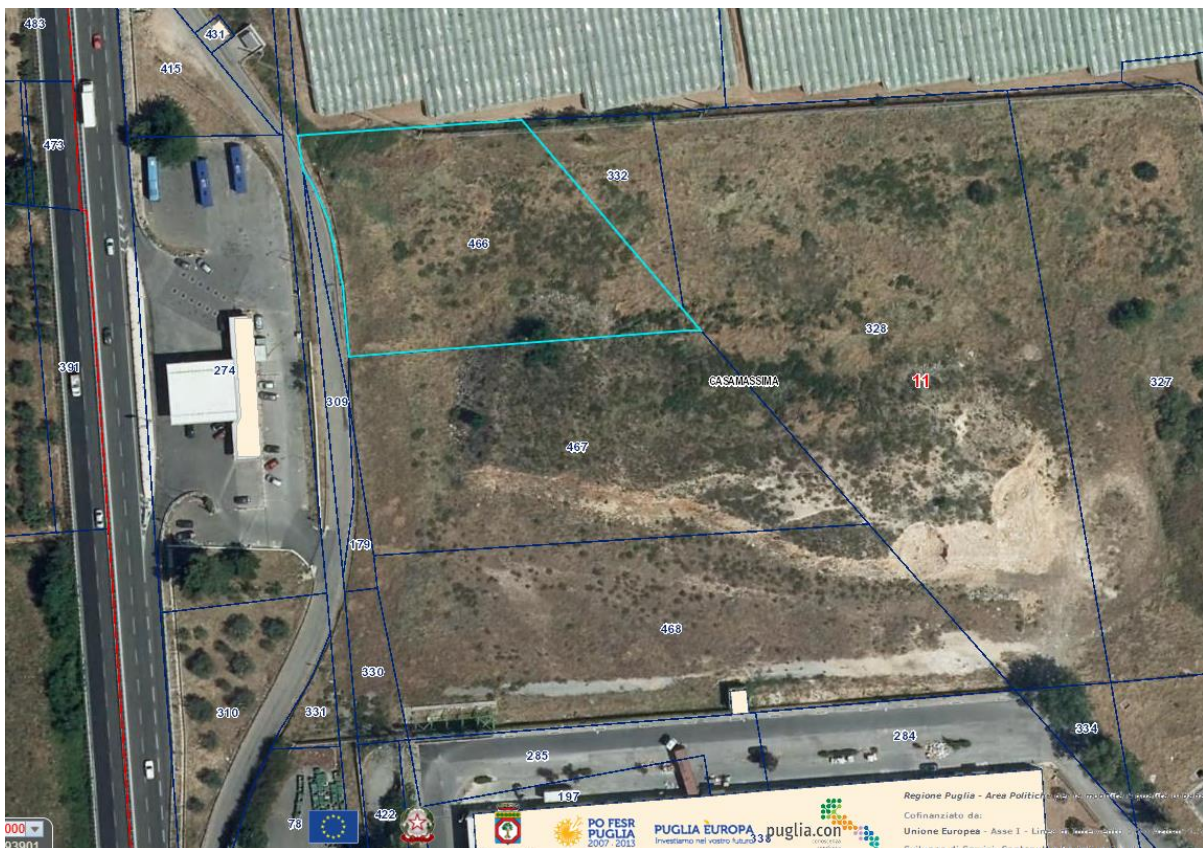
28-Jan-2024 16:15:6  
Scala originale: 1:2000  
Dimensione cornice: 534.000 x 378.000 metr  
Protocollo pratica T20659/2024  
Comune: (BA) CASAMASSIMA  
Foglio: 11

1 Particella: 466



Posizione della particella 466 rispetto al centro commerciale 'Baricentro'.

da: [PPTR Approvato \(sit.puglia.it\)](http://PPTR Approvato (sit.puglia.it)) immagine non in scala



La particella 466 è parte di un 'lotto' definito CORPO A, ineditato.

da: [PPTR Approvato \(sit.puglia.it\)](http://PPTR Approvato (sit.puglia.it)) immagine non in scala

N=3100

E=-600



Comune: (BA) CASAMASSIMA  
 Foglio: 11  
 Dimensione cornice: 534.000 x 378.000 metri  
 Scala originale: 1:2000  
 28-Jan-2024 16:15:6  
 Protocollo pratica T20659/2024

1 Particella: 466