

FOTO DEL LOTTO UNICO

GRUPPO EDICOM

GRUPPO EDICOM

GRUPPO EDICOM

GRUPPO EDICOM

GRUPPO EDICOM

GRUPPO EDICOM

GRUPPO EDICOM

Viste esterne



Foto 1 – Vista dell'edificio su via Monsignor Francesco Nitti



Foto 2 – Portone d'ingresso dell'edificio su via Monsignor Francesco Nitti



Foto 3 – Vista dell'androne d'ingresso



Foto 4 – Vista della porta d'ingresso al Bene



Foto 5 – Vista del corpo scala ed ascensore



Foto 6 e 7 – Viste interne del sottoscala



Viste interne

Ingresso



Foto 8 - Vista verso la porta d'ingresso



Figura 9 - Vista dall'ingresso verso la vetrata d'accesso al vano 1



Foto 10 - Vista della parete finestrata orientata a Nord



Foto 11 - Vista del cucinino



Foto 12 - Vista verso la porta del Vano 2

Vano 1

Bagno



Foto 13 - Vista interna



Foto 14 - Vista verso l'apertura sul soppalco del cucinino

Vano 2



Foto 15 - Vista dell'angolo orientato a Nord-Est



Foto 16 - Vista verso la portafinestra d'accesso all'atrio

Vano 3



Foto 17 - Vista del disimpegno



Foto 18 - Vista della scala d'accesso e della parete confinante con l'atrio interno



Foto 19 - Vista della parete con la finestra affaccianti sull'atrio interno



Foto 20 - Vista dell'angolo orientato a Nord-Ovest

Atrio interno



Foto 21 - Vista della finestra nel disimpegno affacciatesi nell'atrio



Foto 22 e 23 - Vista dall'alto verso l'atrio e verso il prospetto posteriore dell'edificio. Particolare copertura Vano 3



Foto 24 - Vista verso il solaio di copertura del disimpegno

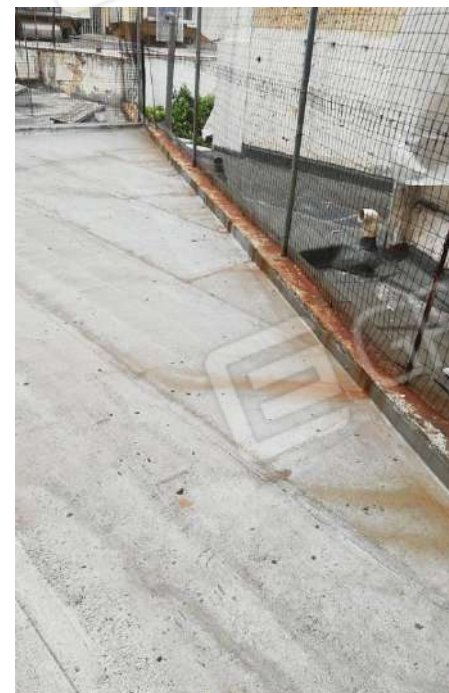


Foto 25 - Vista verso il lato Ovest del solaio di copertura del Vano 3

Particolari costruttivi



Foto 26 - Particolare pavimentazione



Foto 27 - Particolare rivestimento del bagno



Foto 28 - Particolare rivestimento del cucinino



Foto 29 - Particolare infisso esterno



Foto 30 - Particolare infisso interno

*Stato d'uso e manutenzione
(ante intervento di messa in sicurezza)*

Intradosso solai



Foto 31 - Vano 1 - Zona ammalorata e puntellata



Foto 32 e 33 - Vano 3 - Zone ammalorate con evidenza di ferri di armatura scoperti e arrugginiti



Foto 34 e 35 - Vano 3 e disimpegno - Condizione di degrado degli intonaci