

## FOTO DEL LOTTO UNICO

---

GRUPPO EDICOM

GRUPPO EDICOM

GRUPPO EDICOM

GRUPPO EDICOM

GRUPPO EDICOM

GRUPPO EDICOM

*Viste esterne*



Foto 1 – Vista dell'edificio su via C. Cattaneo.



Foto 2 – Prospetto anteriore - vista su via C. Cattaneo.



Foto 3 – Prospetto anteriore del bene su via C. Cattaneo.



Foto 4 – Vista posteriore dell'edificio.



Foto 5 – Prospetto posteriore del bene.



Foto 6 – Vista verso il cancello d'ingresso da via C. Cattaneo



Foto 7 – Vista verso la zona di ampliamento del patio 1, prospiciente la via C. Cattaneo.



Foto 8 – Vista verso la porta d'ingresso all'abitazione dal patio 1.

### *Viste interne*



Foto 9 – Vista verso la porta d'ingresso.



Foto 10 – Vista dell'ingresso verso la porta del bagno WC 1.

## Soggiorno



Foto 11 – Vista verso le pareti esterne confinanti col Patio 1.



Foto 12 – Vista verso l'angolo orientato a N-E.



Foto 13 – Vista verso il vano scala.

## Pranzo - Cucina



Foto 14 – Vista verso la parete orientata a Nord, confinante col vano scala, e verso la porta d'ingresso.



Foto 15 – Vista verso la parete orientata a Sud e verso la portafinestra di comunicazione col patio 2.



Foto 16 – Vista del bagno WC 1.

### *Patio posteriore – Patio 2*



Foto 17 – Vista verso la finestra dell'ambiente Pranzo – Cucina.



Foto 18 – Vista verso la portafinestra di accesso al patio e verso il vano ripostiglio.



Foto 19 – Vista interna del ripostiglio.



Foto 20 – Vista interna del ripostiglio – Particolare soppalco.

*Piano primo*



Foto 21 – Vista della prima rampa di accesso al piano.



Foto 22 – Vista del disimpegno verso il pianerottolo di arrivo della scala.



Foto 23 – Vista del disimpegno verso la porta dell'ambiente LM.



Foto 24 – Vista del disimpegno verso la porta dell'ambiente L2.



Foto 25 – Vista del bagno WC 2.

## Stanze da letto



Foto 26 – Ambiente LM - Vista verso l'angolo orientato a N-O.



Foto 27 – Ambiente L2 - Vista verso la porta di ingresso e verso la portafinestra.



Foto 28 – Ambiente L2 - Vista verso l'angolo orientato a S-O.



Foto 29 - Ambiente L1 – Vista verso la porta d'ingresso



Foto 30 – Ambiente L1- Vista verso la portafinestra comunicante con la loggia – 1.

## Loggia 1



Foto 31 – Vista verso la portafinestra comunicante con l'ambiente L2.



Foto 32 – Vista verso il prospetto anteriore affacciatesi alla via C. Cattaneo.

## Loggia 2



Foto 33 – Vista verso la portafinestra comunicante con l'ambiente LM.



Foto 34 – Particolare dell'infisso di chiusura della loggia.



*Piano seminterrato*



Foto 35 - Vista verso la rampa di scala di accesso al piano.



Foto 36 - Vista verso la scala e il vano Ripostiglio ubicato nel sottoscala



Foto 37 - Vista interna del vano Ripostiglio ubicato nel sottoscala.



Foto 38 - Vista della rampa di arrivo al piano e della parete orientata a Ovest.



Foto 39 – Vista verso la zona orientata a Sud.



Foto 40 – Vista verso la zona orientata a Sud. Particolare apertura con vetrocemento.



Foto 41 e 42 – Vista verso la zona orientata a Est. Particolari aperture con vetrocemento nella parte superiore delle pareti prospettanti sul Patio 1.

## Particolari costruttivi



Foto 43 - Particolare pavimentazione esterna del Patio 1.

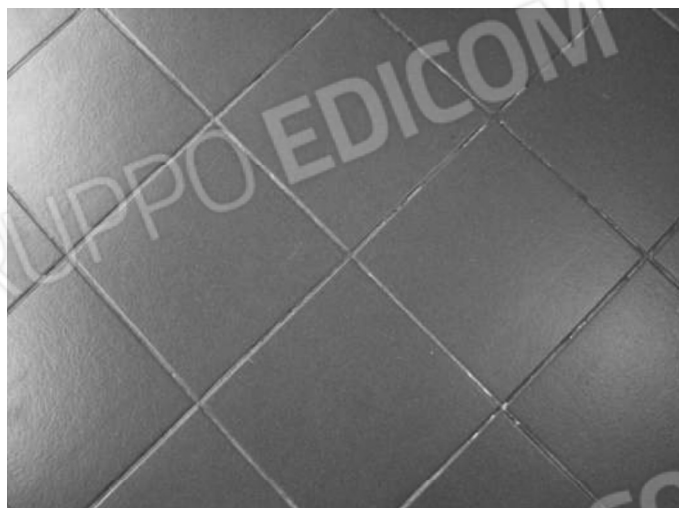


Foto 44 - Particolare pavimentazione esterna del Patio 2.



Foto 45 - Particolare pavimentazione esterna delle Logge



Foto 46 - Particolare pavimentazione del piano seminterrato.



Foto 47 - Particolare pavimentazione dei piani rialzato e primo.

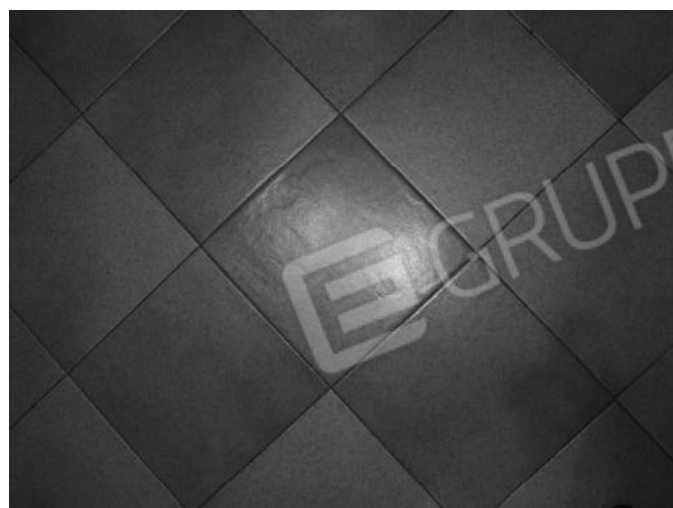


Foto 48 - Particolare pavimentazione dell'ambiente Pranzo - cucina.



Foto 49 – Particolare rivestimento delle pareti del Patio posteriore.



Foto 50 – Particolare pavimentazione del bagno WC 1.



Foto 51 – Particolare rivestimento del bagno WC 1.



Foto 52 – Particolare pavimentazione del bagno WC 2.



Foto 53 – Particolare rivestimento del bagno WC 2.

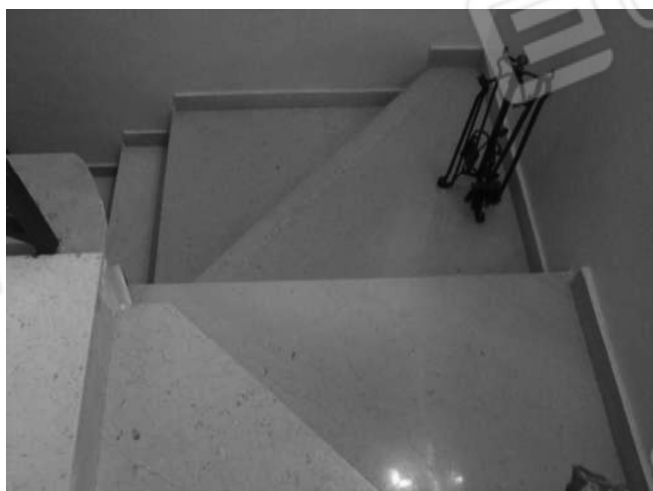


Foto 54 - Particolare gradini della scala interna.



Foto 55 - Particolare infisso esterno.



Foto 56 - Particolare infisso interno.



Foto 57 - Particolare infisso interno con specchiatura in vetro.