

FOTO NN. 1-2: CASSANO DELLE MURGE (BA): INQUADRAMENTO URBANO DELL'IMMOBILE IN STIMA





FOTO NN. 3-4: CASSANO DELLE MURGE: VISTE SU VIA XXIV MAGGIO CIV. 51





FOTO NN. 5-6: VISTA DELLO STABILE CONDOMINIALE AL CIV. 51A DI VIA XXIV MAGGIO OVE E' POSTO L'IMMOBILE IN STIMA. PORTONE D'ACCESSO ALLO STABILE CONDOMINIALE





FOTO NN.7-8: STABILE CONDOMINIALE OVE A PRIMO PIANO E' POSTO L'IMMOBILE IN STIMA. PORTONE D'ACCESSO AL CIV.51A





FOTO NN. 9-10: ANDRONE VANO SCALA D'ACCESSO ALLO STABILE CONDOMINIALE CUI APPARTIENE L'IMMOBILE IN STIMA. SULLA DESTRA, RAMPA SCALE D'ACCESSO ALLE CANTINOLE ED AL BOX AUTO.





FOTO NN. 11-12-13: PIANEROTTOLO CONDOMINIALE E PORTA D'ACCESSO ALL'IMMOBILE IN STIMA(FOTO IN ALTO); INTERNO DELL'APPARTAMENTO:PORTA D'ACCESSO (FOTO IN BASSO)





FOTO NN. 14-15: INTERNO DELL'IMMOBILE IN STIMA, DISIMPEGNO DISTRIBUTORE ZONA GIORNO, SULLO SFONDO LA PORTA D'ACCESSO ALL'APPARTAMENTO (FOTO IN ALTO); PRANZO (FOTO IN BASSO)





FOTO NN. 16-17: PRANZO: PARTICOLARE (FOTO IN ALTO); PARTICOLARE ANGOLO CAMINO (FOTO IN BASSO)





FOTO NN. 18-19: PRANZO: PARTICOLARE DEL CONTROSOFFITTO (FOTO IN ALTO); PARTICOLARE DEL RIVESTIMENTO MURARIO (FOTO IN BASSO)





FOTO NN. 20-21: PRANZO: PARTICOLARE (FOTO IN ALTO); CUCININO ATTIGUO AL PRANZO (FOTO IN BASSO)





FOTO NN. 22-23-24: VISTE D'INSIEME DEL CUCININO ATTREZZATO DI DEPOSITO/DISPENSA CUI SI ACCEDE DA UNA PORTA A SOFFIETTO(FOTO IN ALTO); DEPOSITO/DOSPENSA (FOTO IN BASSO)



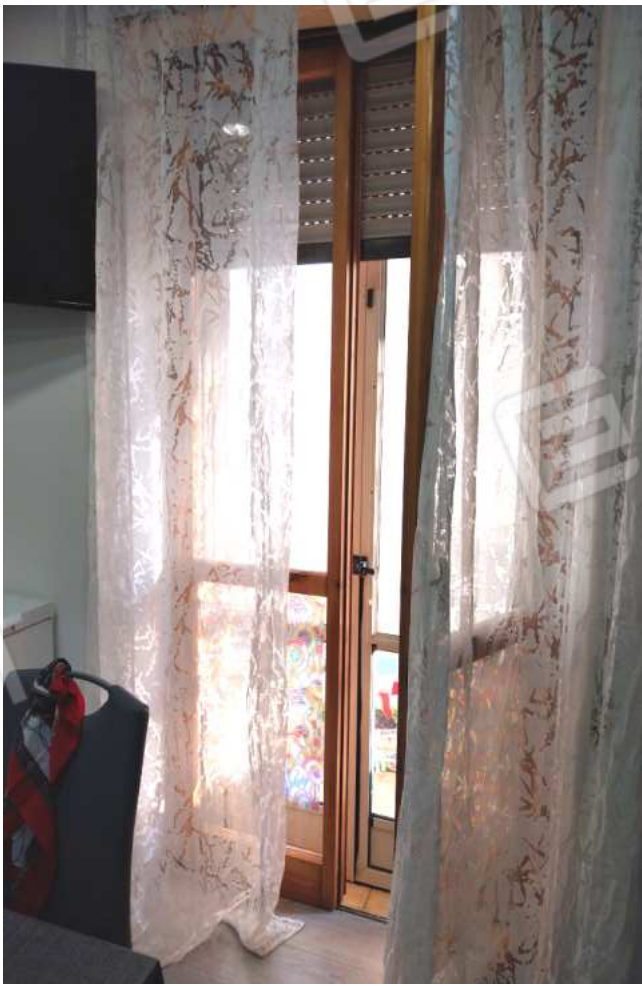


FOTO NN. 25-26-27: PRANZO: PORTAFINESTRA D'AFFACCIO SU BALCONE RETROPOSTO L'IMMOBILE(FOTO IN ALTO); PORTAFINESTRA D'AFFACCIO VISTA DAL BALCONE (FOTO IN BASSO)





FOTO NN. 28-29-30: BALCONE RETROPOSTO L'IMMOBILE D'AFFACCIO DEL PRANZO, CUCININO, CAMERA DA LETTO MATRIMONIALE ED IL BAGNO A SERVIZIO DELLA CAMERA DA LETTO MATRIMONIALE (FOTO IN ALTO); PARTICOLARE DELLA PAVIMENTAZIONE DEL BALCONE (FOTO IN BASSO)





FOTO NN. 31-32: VISTE DEL BALCONE RETROPOSTO L'IMMOBILE





FOTO NN. 33-34-35: DISIMPEGNO ZONA NOTTE VISTO DALLA ZONA GIORNO: A SINISTRA LA PORTA D'ACCESSO ALLA CAMERA DA LETTO MATRIMONIALE (FOTO IN ALTO); CAMERA DA LETTO MATRIMONIALE (FOTO IN BASSO)





FOTO NN. 36-37: VISTE DELLA CAMERA DA LETTO MATRIMONIALE, SULLO SFONDO LA PORTA D'ACCESSO E IL DISIMPEGNO DISTRIBUTORE





FOTO NN. 38-39-40: PORTA D'ACCESSO AL BAGNO A SERVIZIO DELLA CAMERA DA LETTO MATRIMONIALE (FOTO IN ALTO); VISTE DEL BAGNO A SERVIZIO DELLA CAMERA DA LETTO MATRIMONIALE (FOTO IN BASSO)





FOTO NN. 41-42: PORTA D'ACCESSO AL RIPOSTIGLIO (FOTO IN ALTO); RIPOSTIGLIO (FOTO IN BASSO)





FOTO NN. 43-44: A DESTRA LA PORTA D'ACCESSO ALLA CAMERA DA LETTO FIGLI (FOTO IN ALTO); CAMERA DA LETTO FIGLI (FOTO IN BASSO)





FOTO NN. 45-46: CAMERA DA LETTO FIGLI (FOTO IN ALTO); PARTICOLARE (FOTO IN BASSO)





FOTO NN. 47-48: BALCONE PROSPICIENTE LA STRADA PRIVATA D'ACCESSO ALLO STABILE CONDOMINIALE POSTA AL CIV. 51 DI VIA XXIV MAGGIO, D'AFFACCIO ALLA CAMERA DA LETTO FIGLI ED AL BAGNO PADRONALE (FOTO IN ALTO); PARTICOLARE(FOTO IN BASSO)





FOTO NN. 49-50: BALCONE PROSPICIENTE IL FRONTE DELL'IMMOBILE, SI NOTA LA FINESTRA D'AFFACCIO DEL BAGNO PADRONALE E LA CALDAIA (FOTO IN ALTO); CALDAIA (FOTO IN BASSO)





FOTO NN. 51-52-53: VISTE D'INSIEME DEL BAGNO PADRONALE (FOTO IN ALTO); PARTICOLARI (FOTO IN BASSO)





FOTO NN. 54-55: BAGNO PADRONALE, SULLO SFONDO IL DISIMPEGNO

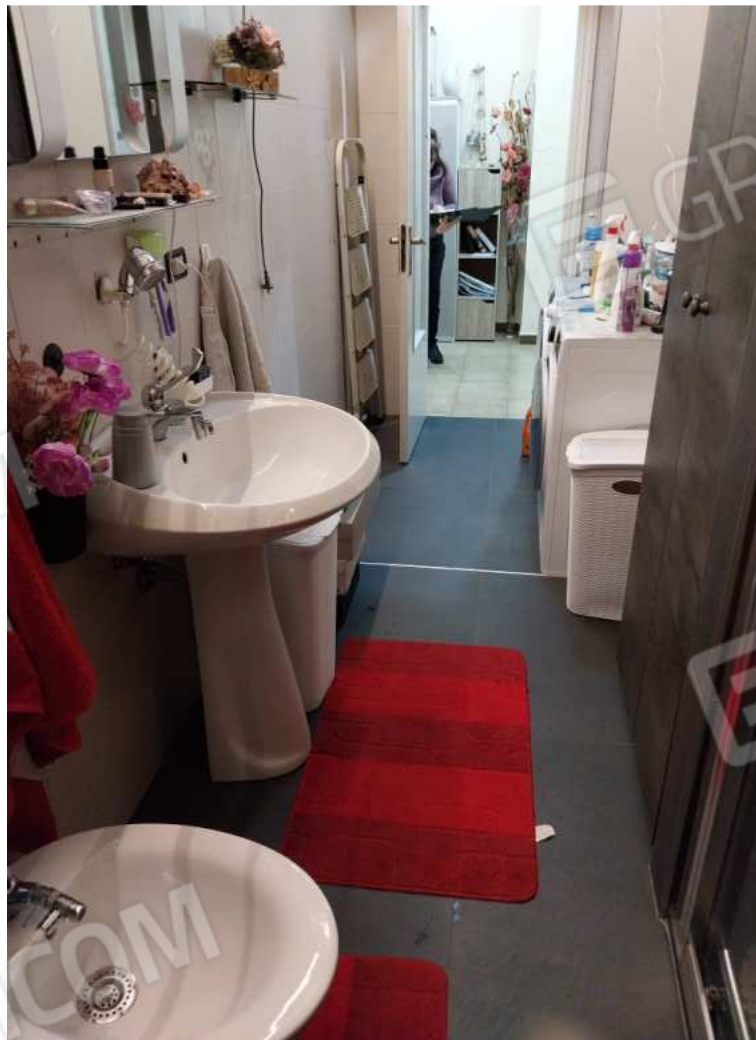




FOTO NN. 56-57: SCALE D'ACCESSO DALL'ANDRONE CONDOMINIALE AL PIANO SEMINTERRATO (FOTO IN ALTO); PORTA D'ACCESSO AL PIANO SEMINTERRATO OVE SONO POSTE LE CANTINOLE E BOX PERTINENZIALI ALL'APPARTAMENTO IN STIMA (FOTO IN BASSO)





FOTO NN. 58-59-60: SCALE E CORRIDOIO D'ACCESSO ALLE CANTINOLE E BOX PERTINENZIALI ALL'APPARTAMENTO IN STIMA A PIANO SEMTERRATO (FOTO IN ALTO); A SINISTRA LA PORTA D'ACCESSO AL BOX (FOTO IN BASSO)





FOTO NN. 61-62-63: A SINISTRA LA PORTA D'ACCESSO AL BOX AUTO PERTINENZIALE ALL'APPARTAMENTO IN STIMA (FOTO IN ALTO) VISTE DEL BOX AUTO, SULLO SFONDO IL PORTELLONE METELICO BASCULANTE (FOTO IN BASSO)





FOTO NN. 64-65-66: BOX PARTICOLARI: PAVIMENTAZIONE (FOTO IN ALTO); PARTICOLARI: FINESTRA, LAVABO (FOTO IN BASSO)





FOTO NN. 67-68: PORTELLONE METALLICO D'ACCESSO AL BOX VISTO DALLO SPAZIO DI MANOVRA CUI SI GIUNGE DALLA RAMPA CARRABILE CONDOMINIALE (FOTO IN ALTO) SPAZIO DI MANOVRA SULLO SFONDO LA RAMPA CARRABILE CONDOMINIALE (FOTO IN BASSO)





FOTO NN. 69-70: SPAZIO DI MANOVRA. SULLO SFONDO LA RAMPA CARRABILE CONDOMINIALE (FOTO IN ALTO) ACCESSO AL BOX VISTO DALLA RAMPA CARRABILE CONDOMINIALE (FOTO IN BASSO)





**FOTO NN. 71-72: RAMPA CARRABILE CONDOMINIALE VISTA DA A PIANO SEMINTERRATO (FOTO IN ALTO)
IMBOCCO DELLA RAMPA CARRABILE CONDOMINIALE POSTO IN PROSSIMITA' DEL CANCESSO D'ACCESSO AL
COMPLESSO CONDOMINIALE CUI APPARTIENE L'IMMOBILE IN STIMA (FOTO IN BASSO)**





FOTO NN. 73-74: CANCESSO D'ACCESSO AL COMPLESSO RESIDENZIALE CONDOMINIALE CUI APPARTIENE L'IMMOBILE IN STIMA POSTO AL CIV. 51A DI VIA XXIV MAGGIO.





FOTO NN. 75-76: SCALE E CORRIDOIO D'ACCESSO A PIANO SEMTERRATO OVE E' POSTO IL BOX E LE CANTINOLE PERTINENZIALI ALL'APPARTAMENTO IN STIMA (FOTO IN ALTO); A DESTRA LA PORTA D'ACCESSO ALLA PRIMA CANTINOLA (LOCALE CALDAIA) (FOTO IN BASSO)





FOTO NN. 77-78: CORRIDOIO D'ACCESSO ALLE CANTINOLE A PIANO SEMINTERRATO (FOTO IN ALTO) ACCESSO ALLA PRIMA CANTINOLA PERTINENZIALE ALL'APPARTAMENTO IN STIMA (FOTO IN BASSO)





FOTO NN. 79-80: VISTE D'INSIEME DELLA PRIMA CANTINOLA PERTINENZIALE





FOTO NN. 81-82-83: VISTE D'INSIEME DELLA SECONDA CANTINOLA PERTINENZIALE (GIA' LOCALE CALDAIA)





FOTO NN. 84-85-86: TERZA CANTINOLA PERTINENZIALE POSTA A TERMINAZIONE DEL CORRIDOIO ED ADIACENTE ALL'EX LOCALE CALDAIA (FOTO IN ALTO); VISTE D'INSIEME (FOTO IN BASSO)

