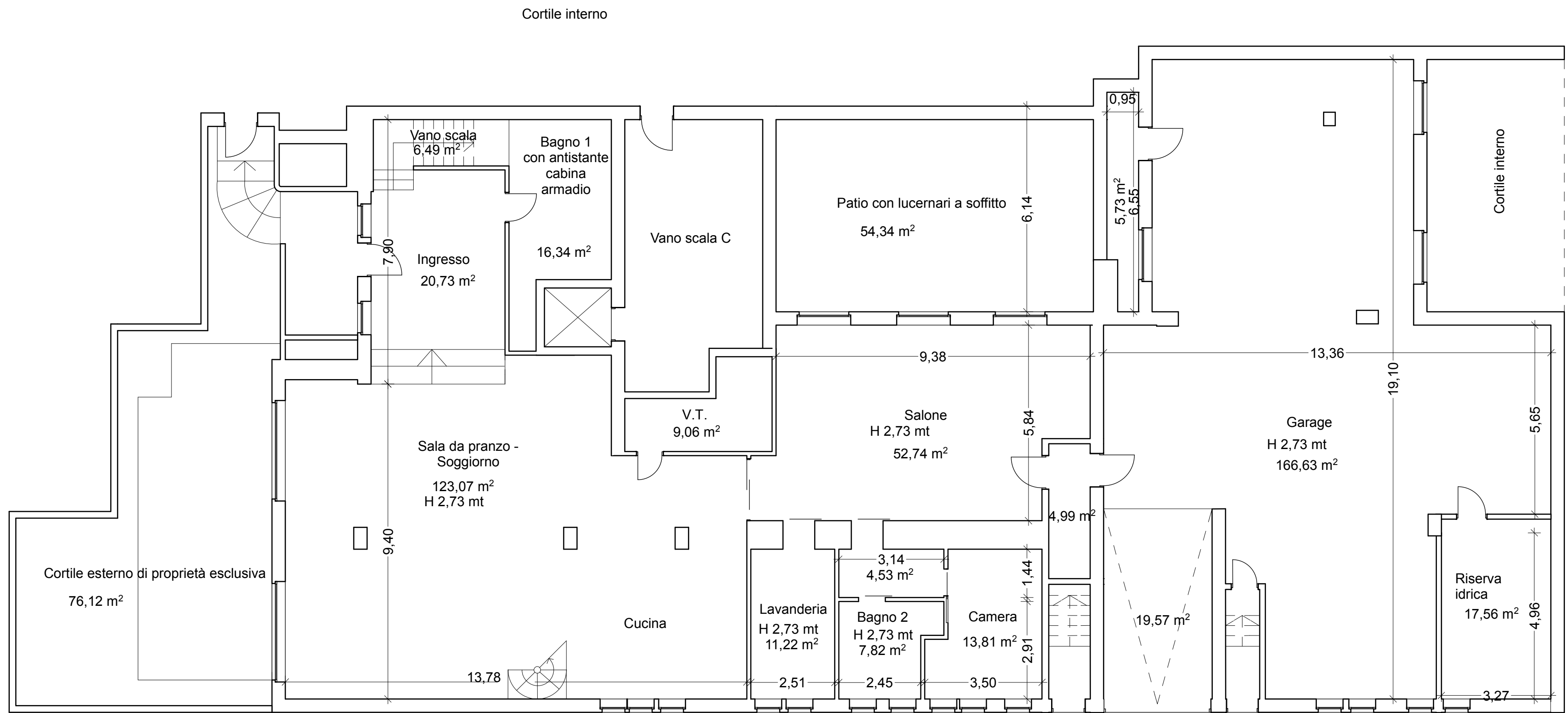


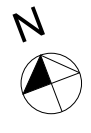
Via Manfredonia



Via San Giovanni Rotondo

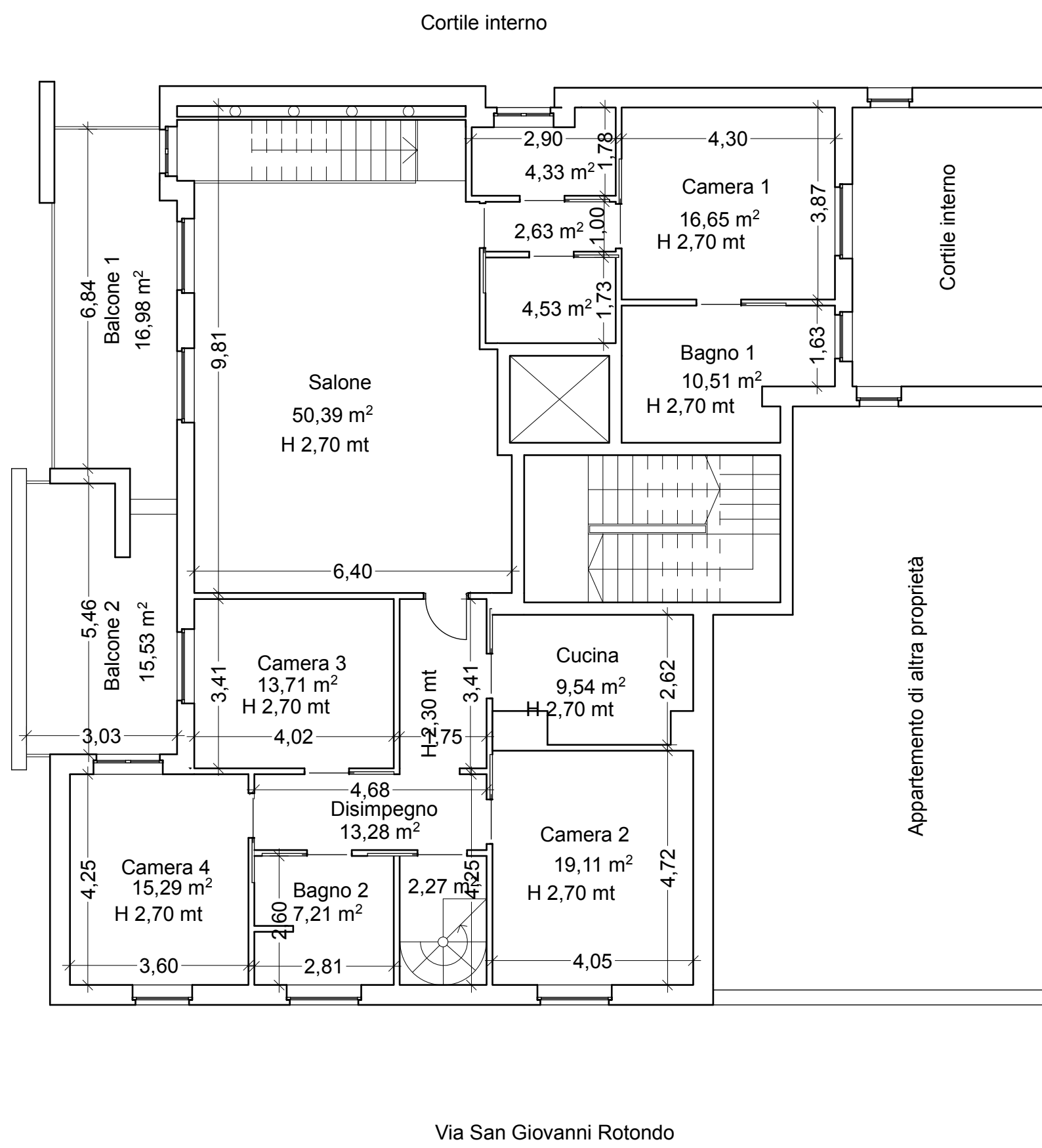
Pianta piano seminterrato

scala 1:100



Tribunale di Bari - Ufficio Esecuzioni Immobiliari  
Es. Imm. n.R.G. 195/2023  
G.E. Presidente Dott. Antonio RUFFINO

Via Manfredonia



Via San Giovanni Rotondo

Destinazione	Superficie Netta	Superficie Lorda	Coefficiente	Superficie Convenzionale	Condizioni d'uso	Altezza media	Piano
<b>Appartamento duplex su due livelli</b>							
<b>Piano seminterrato</b>							
<b>Ambienti adibiti ad abitazione</b>							
Cortile su Via Manfredonia	76,12 mq	102,15 mq	25mq x 0,35+(102,15-25) mq x0,10	16,46 mq	Ottimo	S1	
Ingresso con vano scala Nord di accesso al piano rialzato	mq (20,73+6,49) = mq 27,22	mq 27,22		mq (24,75 + 10,28) = 35,03 mq	0,70	24,52 mq	Ottimo 2,73 mt S1
Bagno con antistante cab. Arm.	16,34 mq	18,83 mq	0,70	13,18 mq	Ottimo	2,73 mt S1	
Zona sala da pranzo con camino e cucina	123,07 mq	132,85 mq	0,70	93,00 mq	Ottimo	2,73 mt S1	
Vano tecnico	9,06 mq	10,63 mq	0,70	7,44 mq	Ottimo	2,73 mt S1	
Salone con affaccio su patio	52,74 mq	59,95 mq	0,70	41,96 mq	Ottimo	2,73 mt S1	
Patio con lucernai	54,34 mq	60,58 mq	0,35+25mq+(60,58-25) x0,10	12,31 mq	Ottimo	2,73 mt S1	
Lavanderia	11,22 mq	13,48 mq	0,70	9,44 mq	Ottimo	2,73 mt S1	
Disimpegno	4,53 mq	6,36 mq	0,70	4,45 mq	Ottimo	2,73 mt S1	
Bagno 2	7,82 mq	8,93 mq	0,70	6,25 mq	Ottimo	2,73 mt S1	
Camera da letto	13,81 mq	16,65 mq	0,70	11,66 mq	Ottimo	2,73 mt S1	
<b>Totale superfici convenzionali dei vani e accessori piano seminterrato adibiti ad abitazione</b>				<b>240,67 mq</b>			
<b>Ambienti adibiti a garage</b>							
Disimpegno	4,99 mq	6,37 mq	0,50	3,18 mq	Ottimo	2,73 mt S1	
Garage ambiente unico con rampa	mq (166,63+ 19,57) = 186,20 mq	mq (177,30+21,74) = 199,04	0,50	99,52 mq	Ottimo	2,77 mt S1	
Sottoscala	2,23 mq	3,00 mq	0,50	1,50 mq	Ottimo	2,30 mt S1	
Vano riserva idrica	17,56 mq	20,00 mq	0,50	10,00 mq	Ottimo	2,73 mt S1	
Intercapedine	5,73 mq	9,17 mq	0,50	4,58 mq	Ottimo	2,73 mt S1	
<b>Totale superfici convenzionali dei vani e accessori piano seminterrato autorimessa</b>				<b>118,78 mq</b>			
<b>Totale superfici convenzionali dei vani e accessori piano seminterrato</b>				<b>359,45 mq</b>			
<b>Piano rialzato</b>							
Salone	50,39 mq	53,03 mq	1,00	53,03 mq	Ottimo	2,70 mt T	
Camera da letto 1	16,65 mq	18,82mq	1,00	18,82mq	Ottimo	2,70 mt T	
Cabina armadio passante	mq (4,33+2,63+4,53) =11,49 mq	mq (5,41+3,06+5,10) =13,57 mq	1,00	13,57 mq	Ottimo	2,70mt	
Bagno en suite	10,51 mq	12,35 mq	1,00	12,35 mq	Ottimo	2,70 mt	
Disimpegno	13,28 mq	14,47 mq	1,00	14,47 mq	Ottimo	2,30 mt	
Cucina	9,54 mq	12,05 mq	1,00	12,05 mq	Ottimo	2,70 mt	
Camera da letto 2	19,11 mq	21,51 mq	1,00	21,51 mq	Ottimo	2,70mt	
Camera da letto 3	13,71 mq	15,10 mq	1,00	15,10 mq	Ottimo	2,70 mt	
Camera da letto 4	15,29 mq	17,77 mq	1,00	17,77 mq	Ottimo	2,70 mt	
Bagno 2	7,21 mq	8,39 mq	1,00	8,39 mq	Ottimo	2,70 mt	
Vano scala a chiocciola	2,27 mq	5,32 mq	1,00	5,32 mq	Ottimo		
Balcone su Via Manfredonia 1	16,98 mq	18,40 mq	0,25	4,60 mq	Ottimo		
Balcone su Via Manfredonia 2	15,53 mq	17,96 mq	0,25	4,49 mq	Ottimo		
<b>Totale superfici convenzionali dei vani e accessori piano rialzato</b>				<b>201,47 mq</b>			
<b>Totale superfici convenzionali Lotto 1</b>				<b>560,92 mq</b>			

CTU: Ing. Rosa Carmela Covella

Planimetrie da rilievo del duplex  
costituito dal piano seminterrato e dal piano rialzato  
Altamura (Ba) - Via Manfredonia n. 12  
Foglio 165 Part. 2033 Sub. 27-29

Pianta piano rialzato

scala 1:100