



Foto 1- Vista satellitare con inquadramento del fabbricato in Bari alla Via Vincenzo Bellezza angolo Via Lucio Silano.



Foto 2 – Prospetto principale e laterale fabbricato condominiale in Bari alla Via Vincenzo Bellezza angolo Via Lucio Silano.



Foto 3 – Vista prospetto principale e laterale fabbricato condominiale in Bari alla Via Vincenzo Bellezza angolo Via Lucio Silano.



Foto 4 – Vista prospetto laterale fabbricato condominiale in Bari alla Via Vincenzo Bellezza da cui ha accesso diretto l'appartamento fg. 7 p.lla 547 sub. 53.



Foto 5 – Vista dal porticato condominiale dell'appartamento fg. 7 p.lla 547 sub. 53 e dell'androne condominiale cui al civico 4/A di Via Lucio Silano



Foto 6 – Vista prospetto laterale fabbricato condominiale in Bari alla Via Vincenzo Bellezza da cui ha accesso diretto l'appartamento fg. 7 p.lla 547 sub. 53



Foto 7 – Vista ingresso



Foto 8 – Vista ingresso verso la cucina pranzo



Foto 9 – Vista ingresso dalla cucina pranzo



Foto 10 – Vista interna cucina pranzo



Foto 11 - Vista interna cucina pranzo verso la stanza da letto L1



Foto 12 - Vista interna stanza da letto LM



Foto 13 – Vista interna stanza da letto LM



Foto 14 – Vista interna ripostiglio



Foto 15 - Vista interna stanza da letto L2

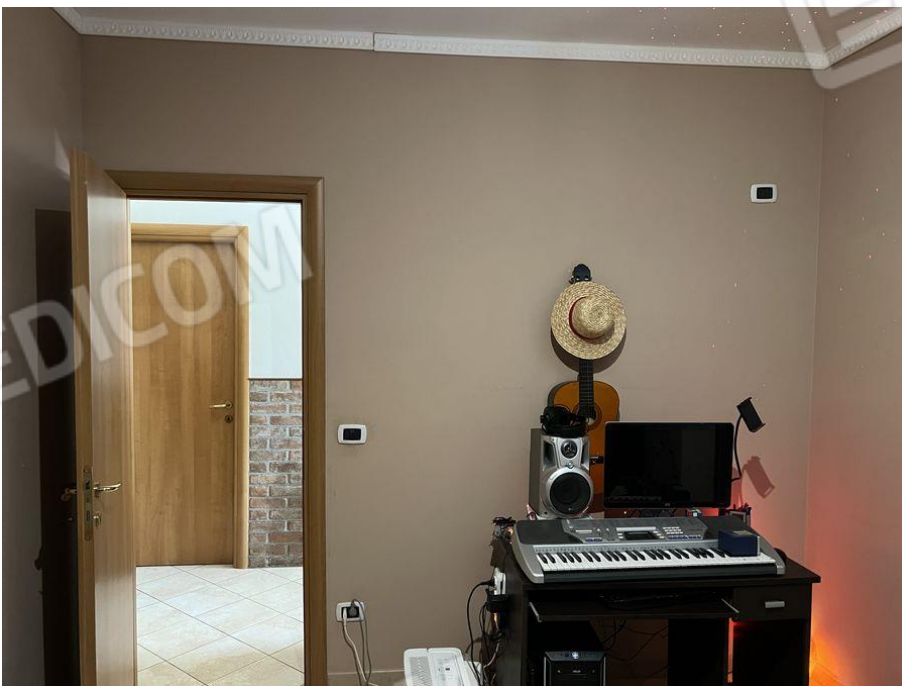


Foto 16 - Vista interna stanza da letto L2





Foto 17 – Vista interna stanza da letto L1



Foto 18 – Vista interna stanza da letto L1



Foto 19 – Particolare angolo parete esterna verso il porticato condominiale con presenza di muffe



Foto 20 – Particolare angolo parete esterna e soffitto verso il porticato condominiale con presenza di muffe



Foto 21 – Vista interna bagno



Foto 22 – Vista interna bagno



Foto 23 – Vista cortile esterno coperto da tettoia con struttura in metallo e legno



Foto 24 – Vista cortile esterno coperto da tettoia con struttura in metallo e legno



Foto 25 – Vista Pensilina con struttura in legno posta a ridosso della parete del bagno.



Foto 26- Vista giardino



Foto 27 – Vista muro laterale giardino a confine SUD



Foto 28 – Particolare caldaia murale Baxi



Foto 29 – Particolare quadro elettrico appartamento fg. 7 p.lla 547 sub. 53



Foto 30 – Particolare lesioni dovuti alla ossidazione dei copriferro su pilastro d'angolo a piano terra dell'appartamento fg. 7 p.lla 547 sub. 53