

Foto LOTTO 1



Foto n. 1 Prospetto C.so Vittorio Veneto

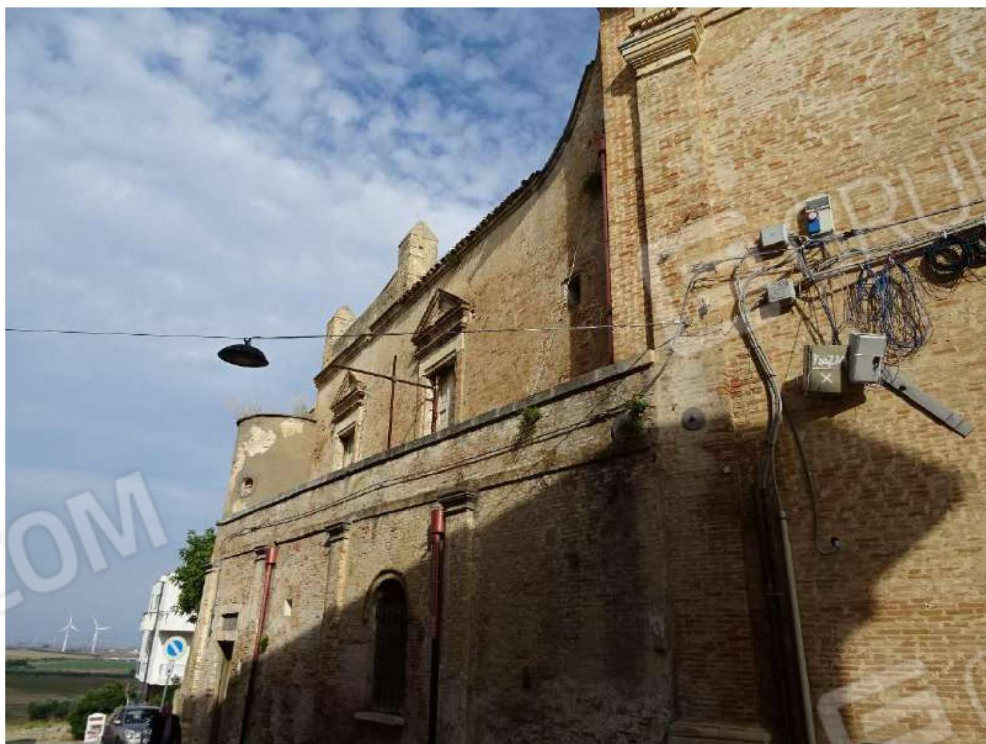


Foto n. 2 Prospetto Via Duca D'Aosta





Foto n. 3 Portone di ingresso - C.so Vittorio Veneto n. 12



Foto n. 4 Corte interna





Foto n. 5 Rampa di scale



Foto n. 6 Rampa di scale





Foto n. 7 Pianerottolo di arrivo



Foto n. 8 Porta di ingresso





Foto n. 9 Ingresso/corridoio

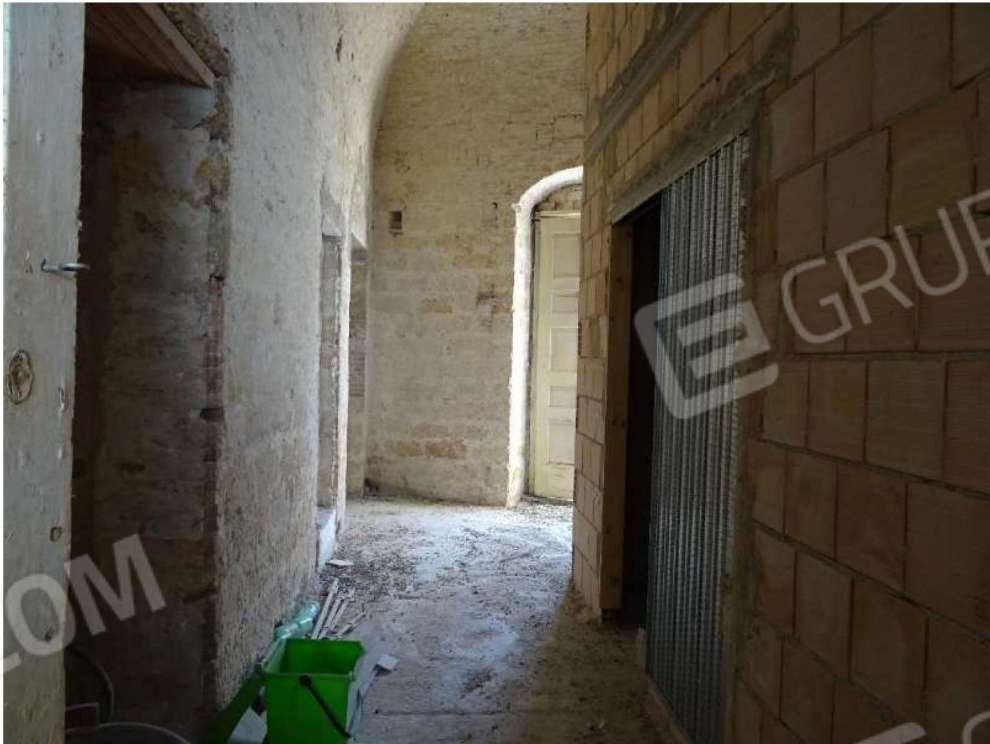


Foto n. 10 Ingresso





Foto n. 11 1° Stanza posta sulla destra dall'ingresso

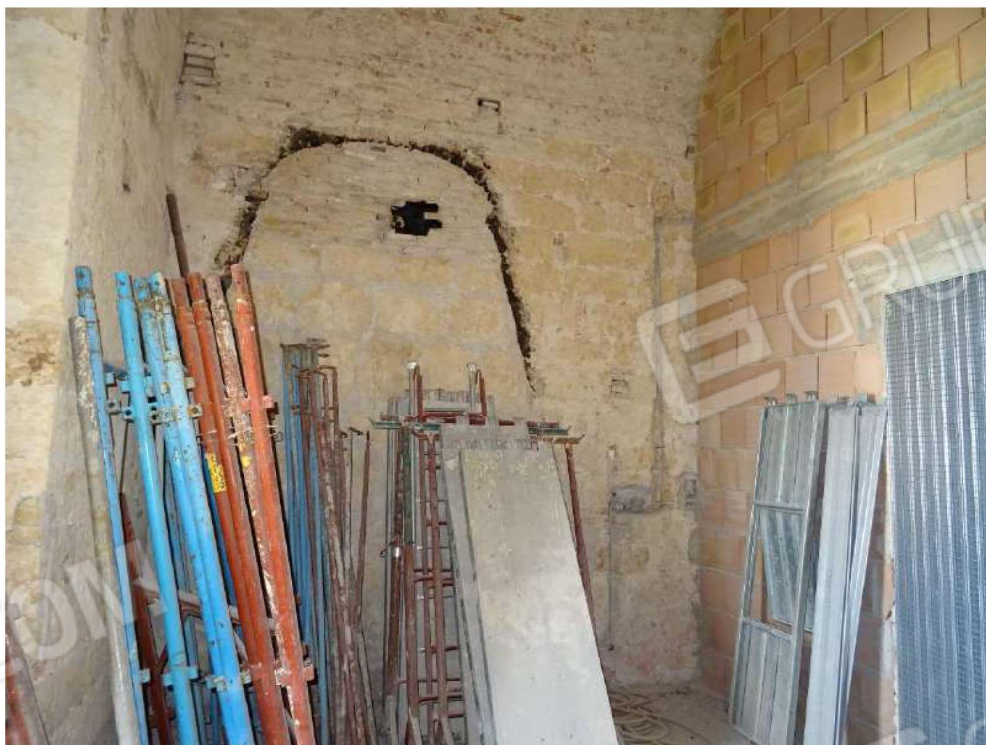


Foto n. 12 1° Stanza posta sulla destra dall'ingresso





Foto n. 13 Bagno presente all'interno della 1° stanza



Foto n. 14 Bagno presente all'interno della 1° stanza





Foto n. 15 Copertura bagno presente 1° stanza



Foto n. 16 Stanza cucina







Foto n. 17 Stanza cucina

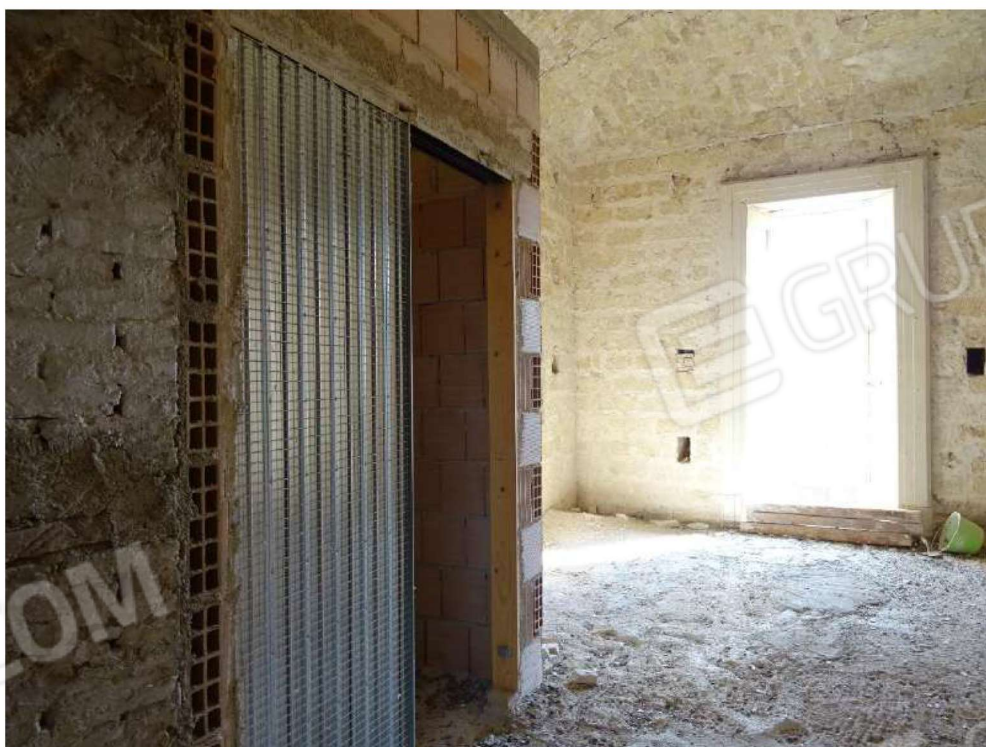


Foto n. 18 Stanza camera da letto verso ripostiglio





Foto n. 19 Balcone prospiciente C.so Vittorio Veneto



Foto n. 20 Particolare balcone prospiciente C.so Vittorio Veneto



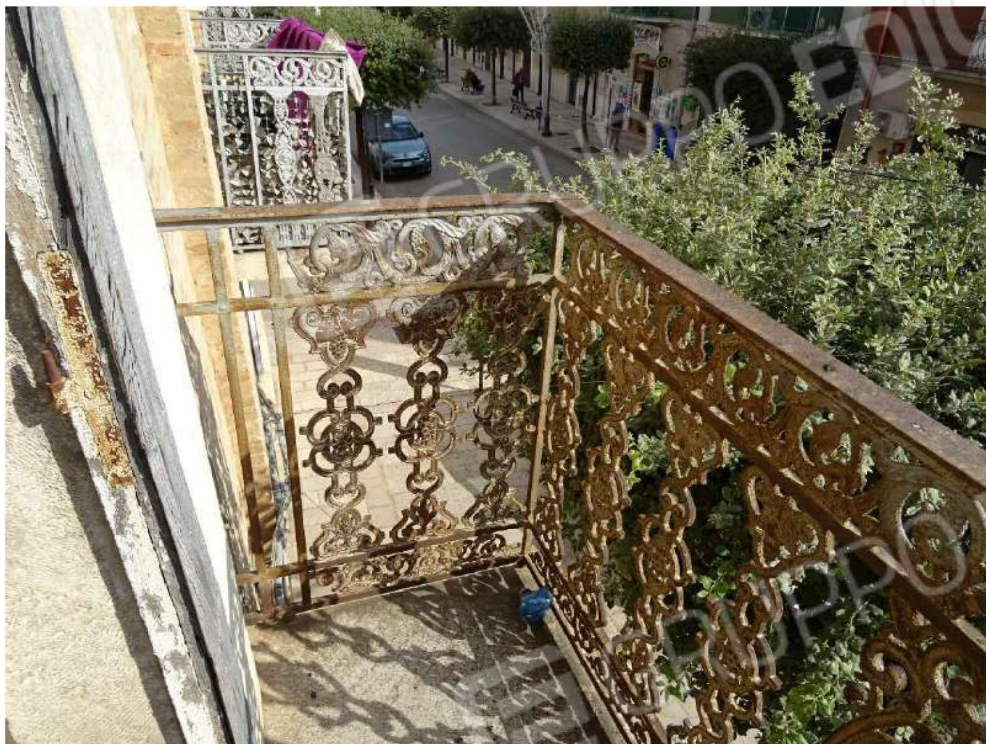


Foto n. 21 Particolare balcone prospiciente C.so Vittorio Veneto



Foto n. 22 Interno camera da letto verso bagno e ripostiglio





Foto n. 23 Interno camera da letto verso bagno e ripostiglio



Foto n. 24 Interno cucina verso ripostiglio e infisso verso via Duca D'Aosta





Foto n. 25 Interno cucina

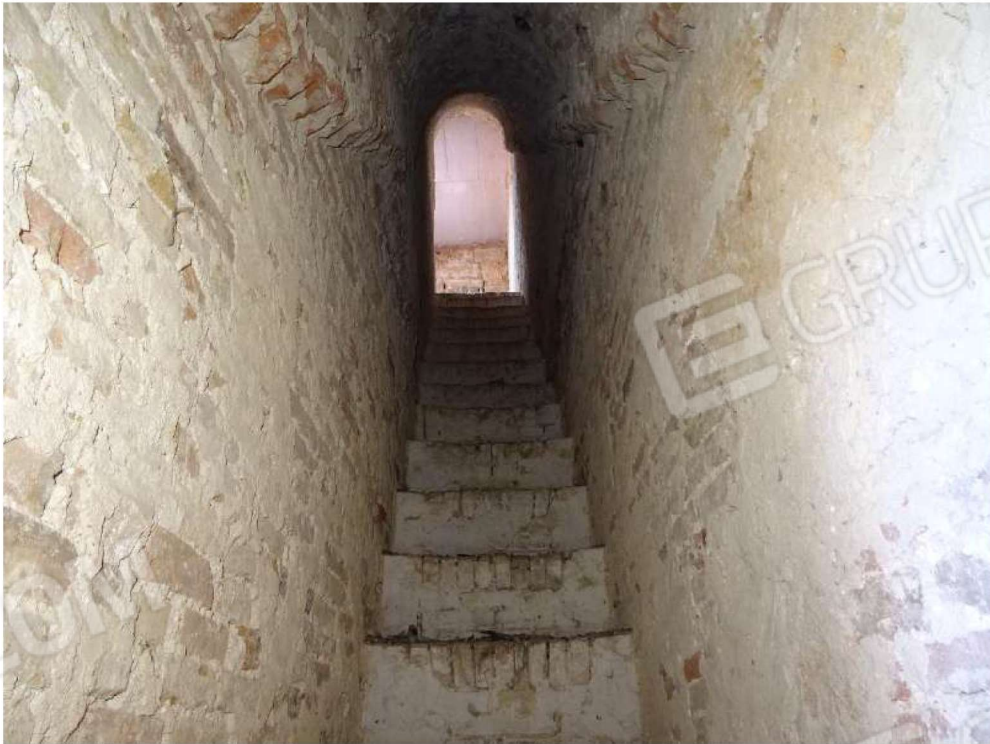


Foto n. 26 Scala di accesso al tetto





Foto n. 27 Soffitta



Foto n. 28 Soffitta





Foto n. 29 Copertura a falda inclinata con tegole marsigliesi



Foto n. 30 Copertura a falda inclinata con tegole marsigliesi



Foto LOTTO 2



Foto n. 1 Foto Prospetto C.so Vittorio Veneto n. 8



Foto n. 2 Foto Prospetto C.so Vittorio Veneto n. 8







Foto n. 3 Prospetto su via Duca D'Aosta



Foto n. 4 Ingresso vista interna





Foto n. 5 Interno Forno



Foto n. 6 Interno forno





Foto n. 7 Interno zona laboratorio



Foto n. 8 Interno zona laboratorio





Foto n. 9 Interno zona laboratorio



Foto n. 10 Interno zona laboratorio





Foto n. 11 Bagno



Foto n. 12 Ripostiglio



Foto LOTTO 3



Foto n. 1 Foto Prospetto Via Duca D'Aosta n. 1

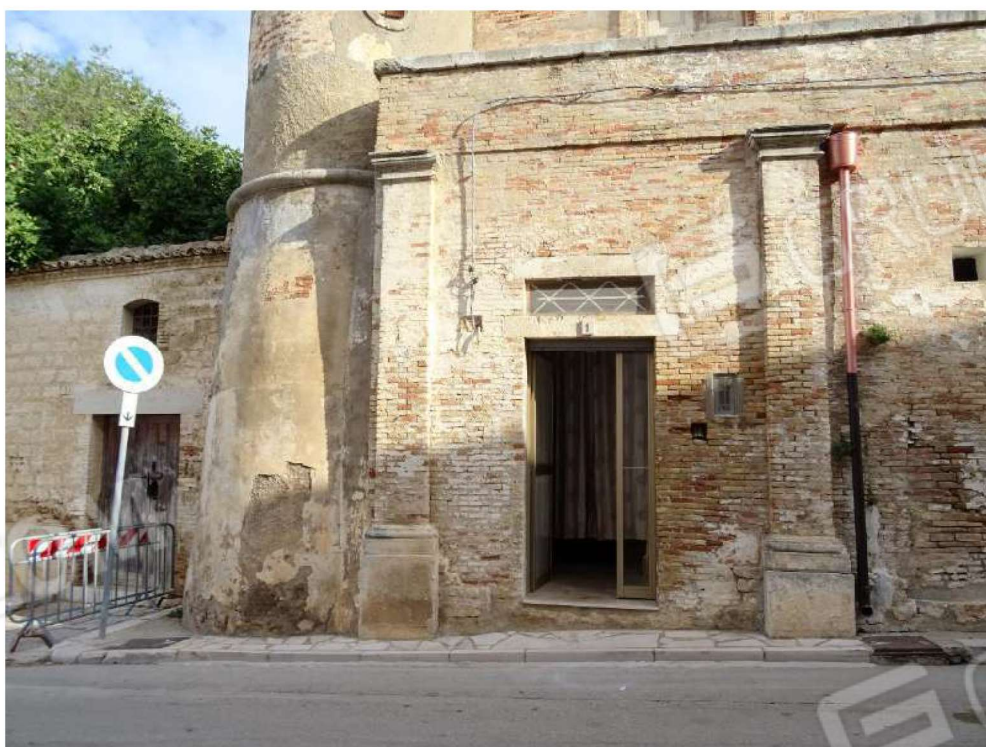


Foto n. 2 Foto ingresso Via Duca D'Aosta n. 1





Foto n. 3 Ingresso



Foto n. 4 Foto interno moschea





Foto n. 5 Foto interna moschea



Foto n. 6 Foto interno moschea







Foto n. 7 Foto interno moschea



Foto n. 8 Interno ripostiglio





Foto n. 9 Interno ripostiglio



Foto n. 10 Interno ripostiglio





Foto n. 11 Bagno



Foto n. 12 Zona ingresso - impianto elettrico





Foto n. 13 Foto ingresso Via Duca D'Aosta n.3



Foto n. 14 Prospetto Via Duca D'Aosta n.3





Foto n. 15 Foto prospetto Via Attilio Lombardi

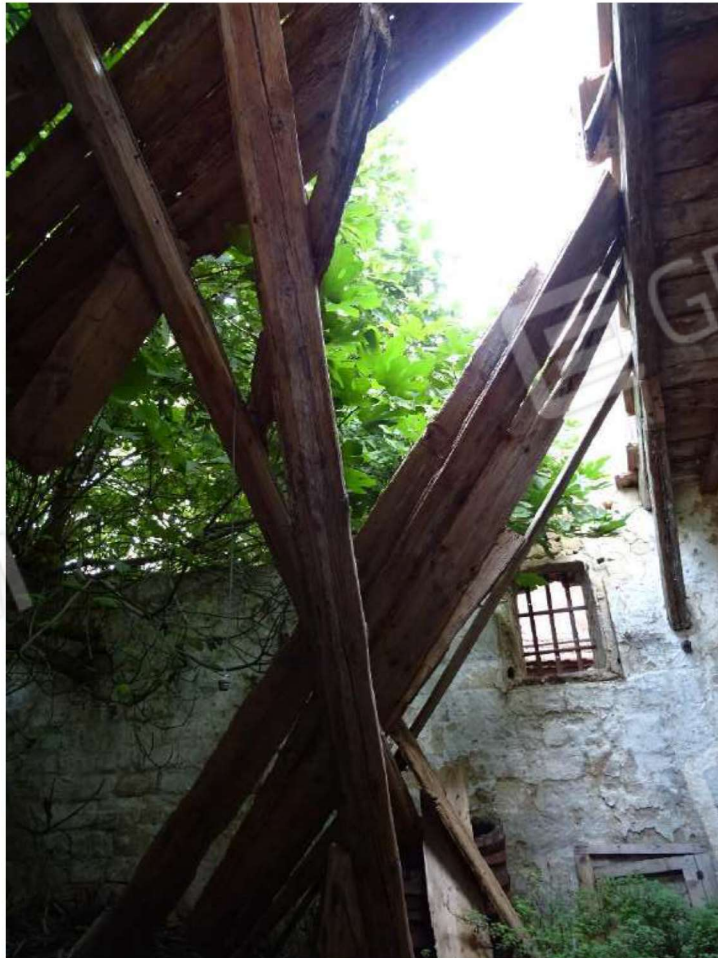


Foto n. 16 Foto interno particella 2484





Foto n. 17 Particolare copertura con tetto crollato



Foto n. 18 Particolare Vegetazione arborea cresciuta interno immobile p.lla 2484

