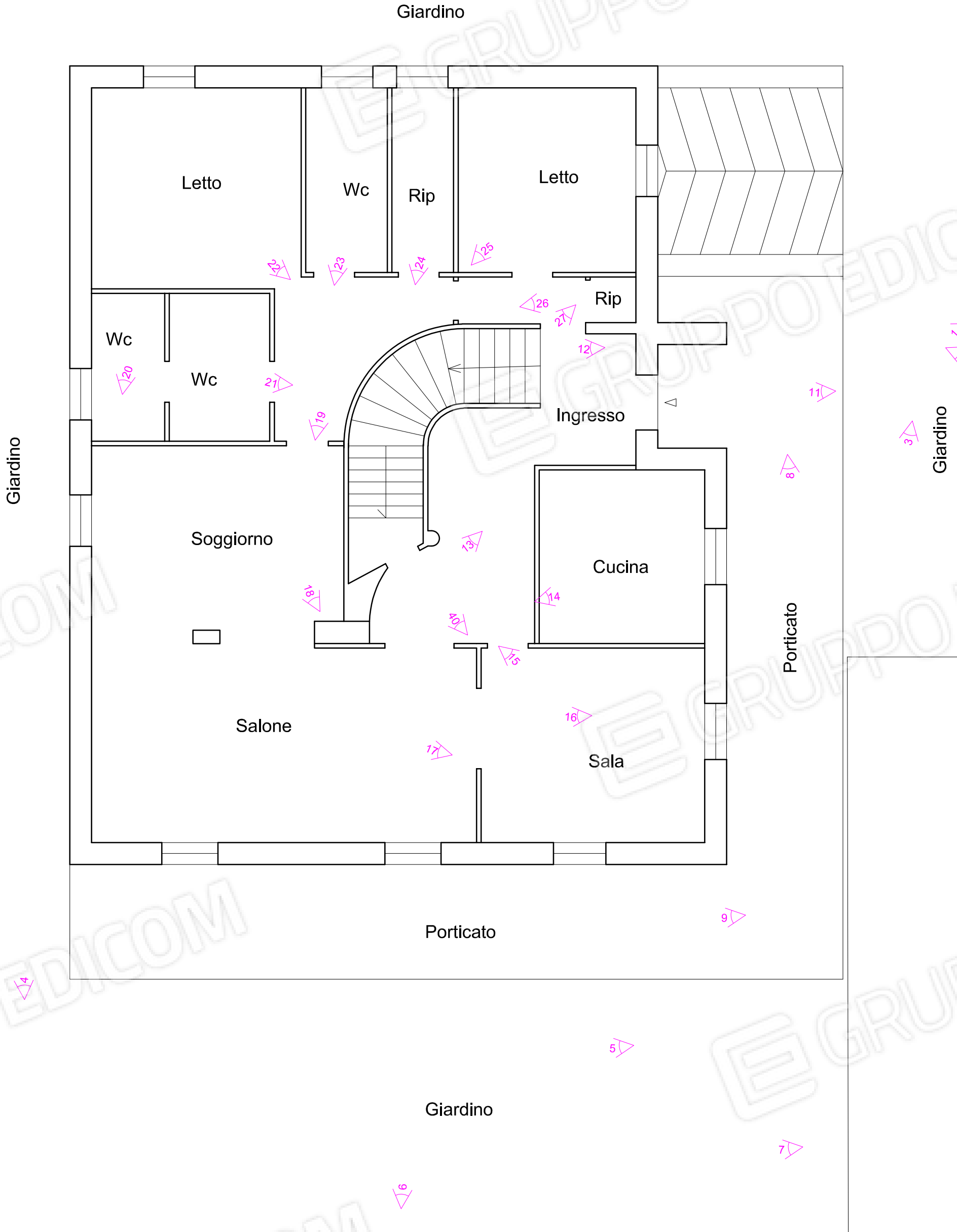


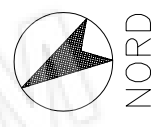
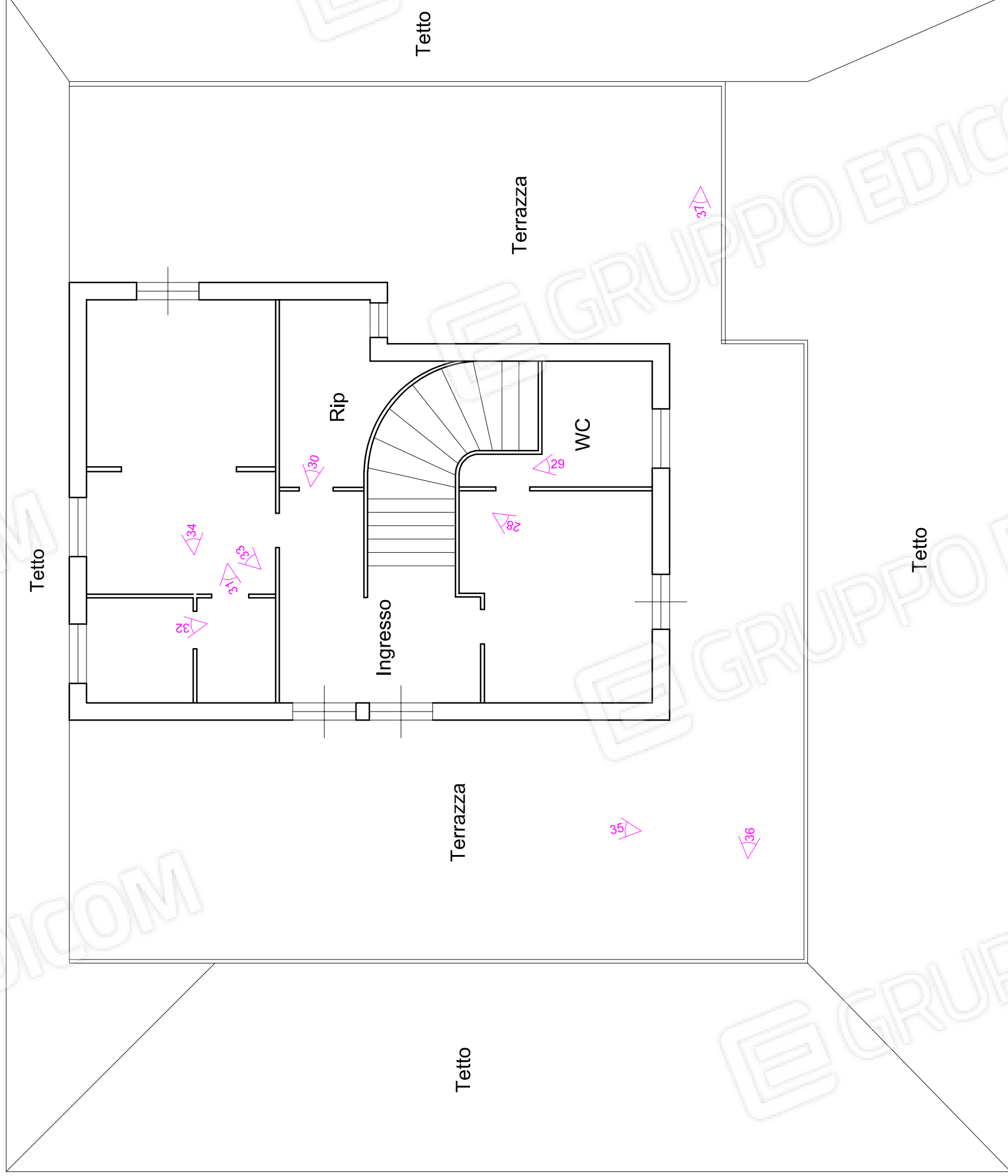


STATO DEI LUOGHI (scala 1:100) Piano Terra (h = 3.00 m)

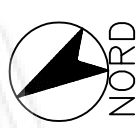
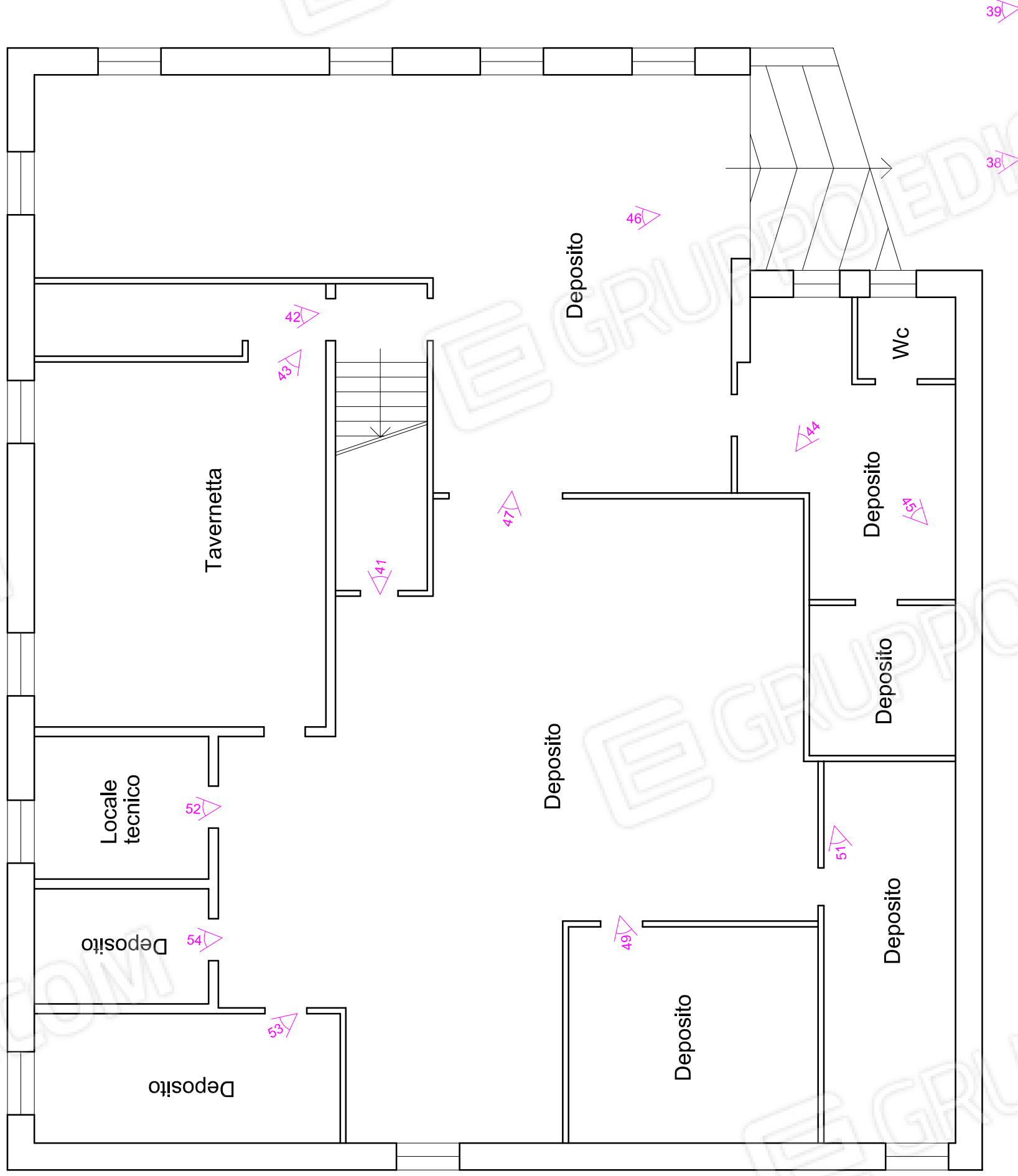


# STATO DEI LUOGHI (scala 1:100)

Piano Primo H = 3.00 m



STATO DEI LUOGHI (scala 1:100) Piano Seminterrato (h = 3.00 m)





Via Piersanti Mattarella, 23 - Trinitapoli (BT): Accesso all'unità immobiliare



Prospetto dell'immobile lungo via Piersanti Mattarella



Foto 1 - Ingresso all'unità immobiliare



Foto 2 - Giardino antistante l'unità immobiliare



Foto 3 - Giardino antistante l'unità immobiliare



Foto 4 - Giardino antistante l'unità immobiliare



Foto 5 - Giardino antistante l'unità immobiliare



Foto 6 - Prospetto laterale lato giardino del fabbricato



Foto 7 - Giardino retrostante l'unità immobiliare



Foto 8 - Portico anteriore



Foto 9 - Portico laterale



Foto 10 - Numero Civico



Foto 11 - Ingresso alla Villa

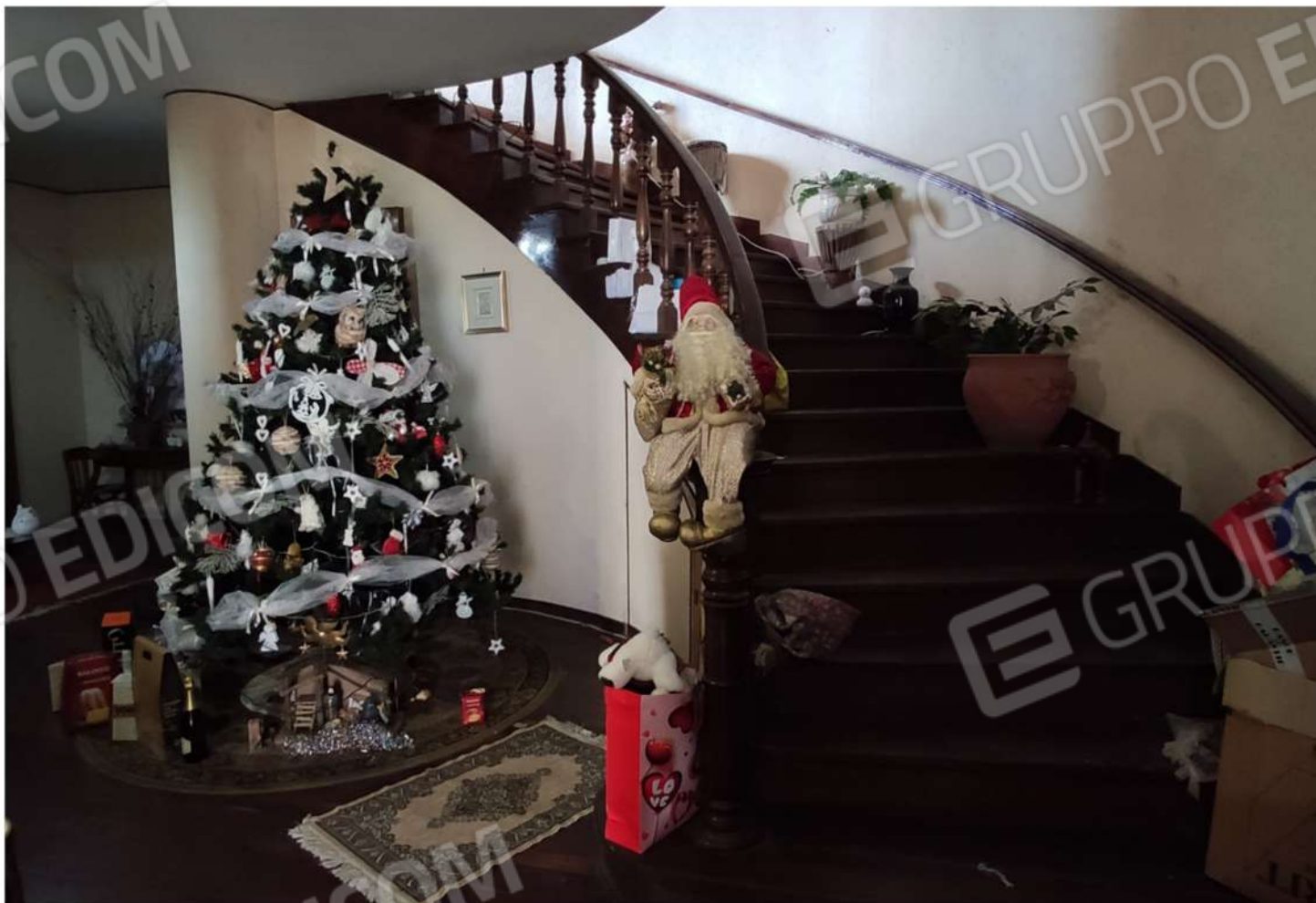


Foto 12 - Villa - Ingresso





Foto 13 - Villa - Ingresso



Foto 14 - Cucina



Foto 15 - Sala



Foto 16 - Sala - accesso al salone



Foto 17 - Salone

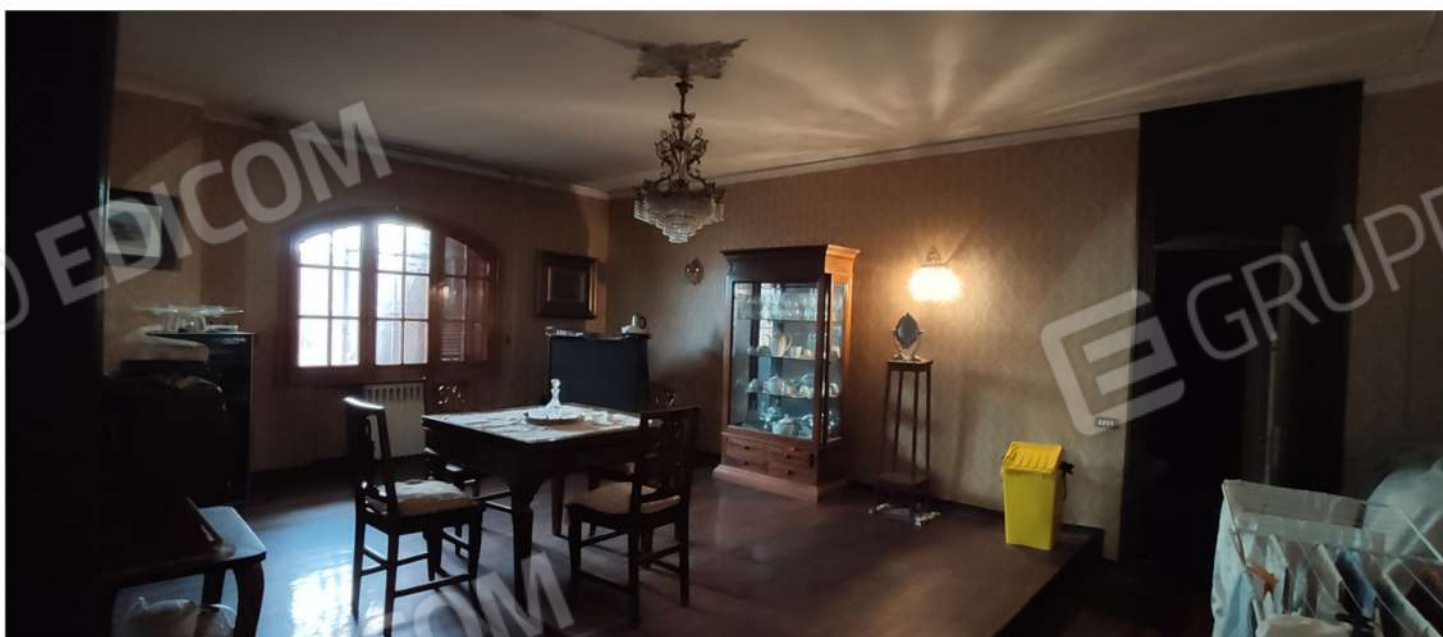


Foto 18 - Soggiorno



Foto 19 - Disimpegno



Foto 20 - Bagno



Foto 21 - Bagno



Foto 22- Camera da letto



Foto 23 - Bagno

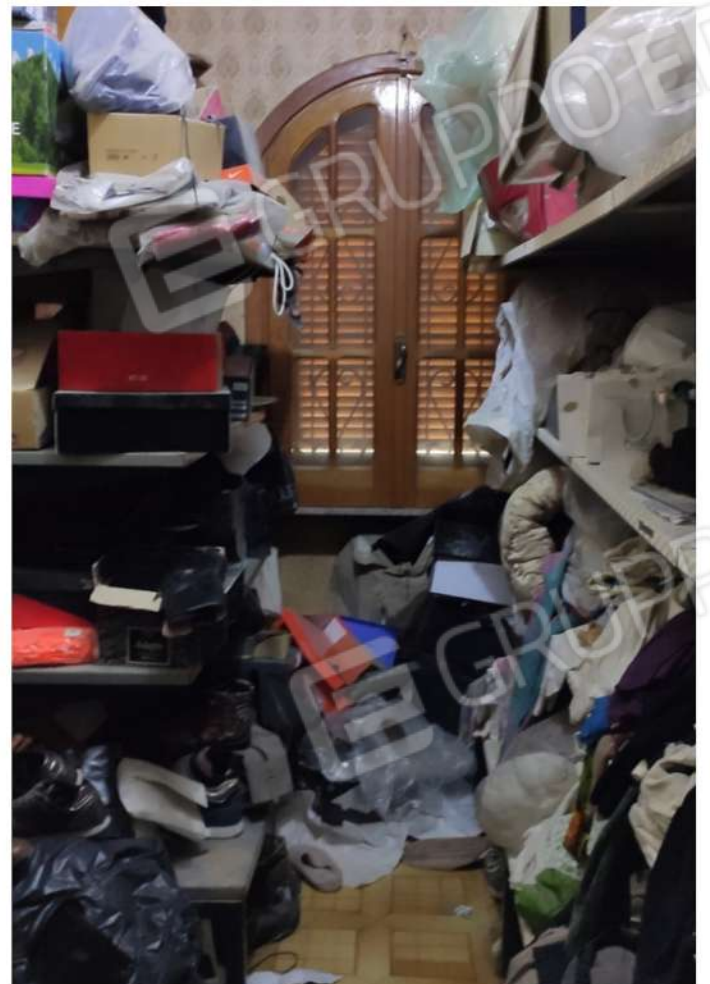


Foto 24 - Ripostiglio



Foto 25- Camera



Foto 26 - Ripostiglio



Foto 27 - Accesso al piano primo



Foto 28 - Piano Primo - Camera



Foto 29 - Piano Primo - Bagno



Foto 30 - Camera



Foto 31 - Anti bagno



Foto 32 - Bagno



Foto 33 - Camera



Foto 34 - Camera



Foto 35 - Terrazzo



Foto 36 - Terrazzo





Foto 37 - Terrazzo



Foto 38 - Accesso al piano sottostrada



Foto 39 - Giardino adiacente alla Via Piersanti Mattarella



Foto 40- Accesso interno al piano sottostrada

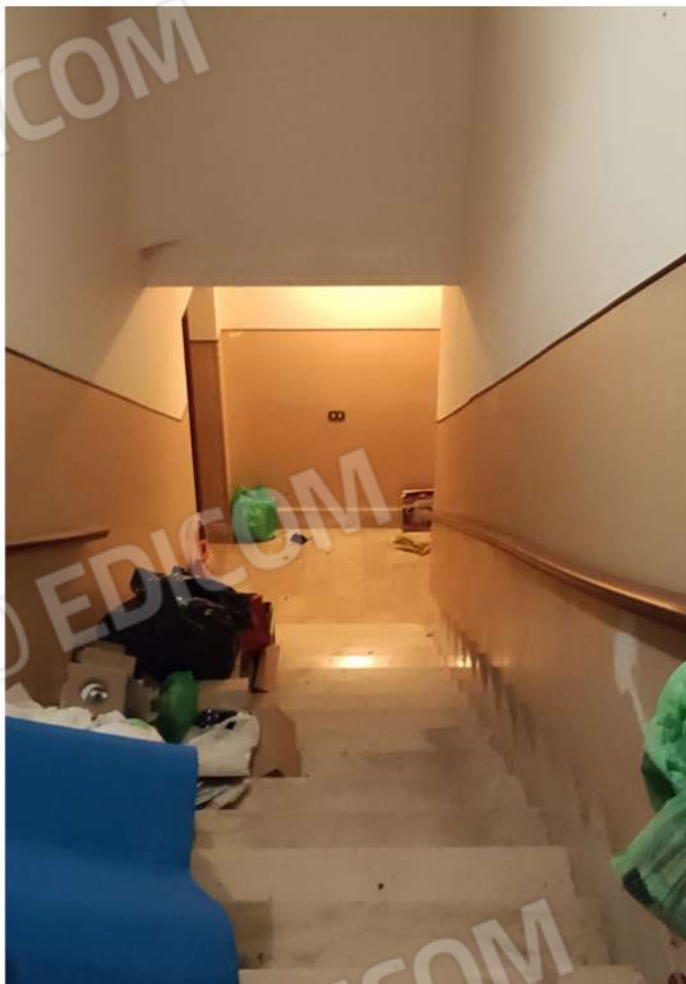


Foto 41 - Accesso al piano sottostrada



Foto 42 - Tavernetta



Foto 43 - Tavernetta



Foto 44



Foto 54 - Piano Sottostrada - Ripostiglio



Foto 55 - Caldaia