

FOTO N.1



FOTO N.2



FOTO N.3



FOTO N.4

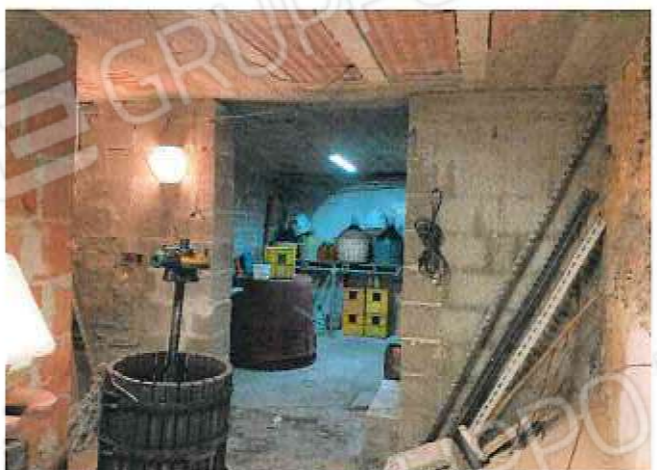


FOTO N.5



FOTO N.6

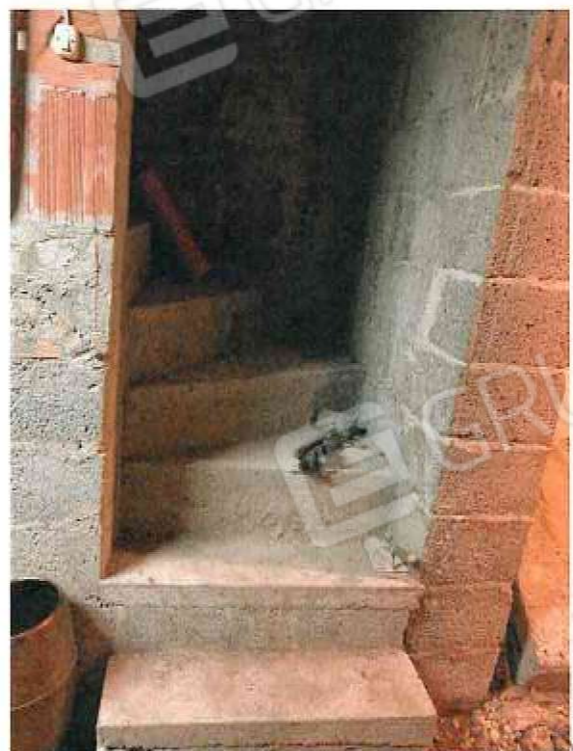


FOTO N.7

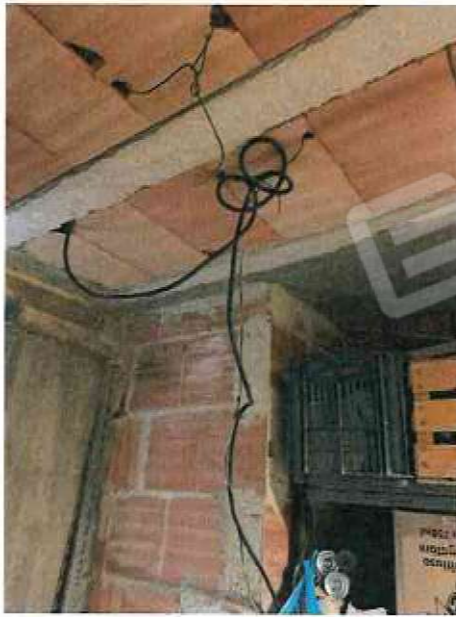


FOTO N.8



FOTO N.9



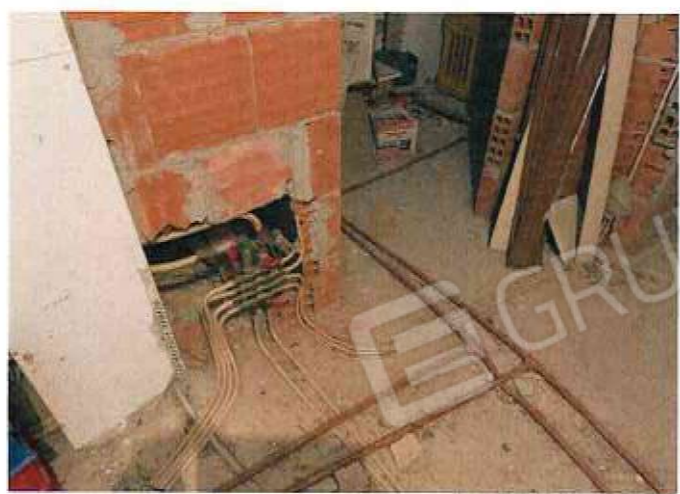
FOTO N.10



FOTO N.11



FOTO N.12



Handwritten signature and a rectangular stamp containing illegible text.

FOTO N.13



FOTO N.14



FOTO N.15



FOTO N.16

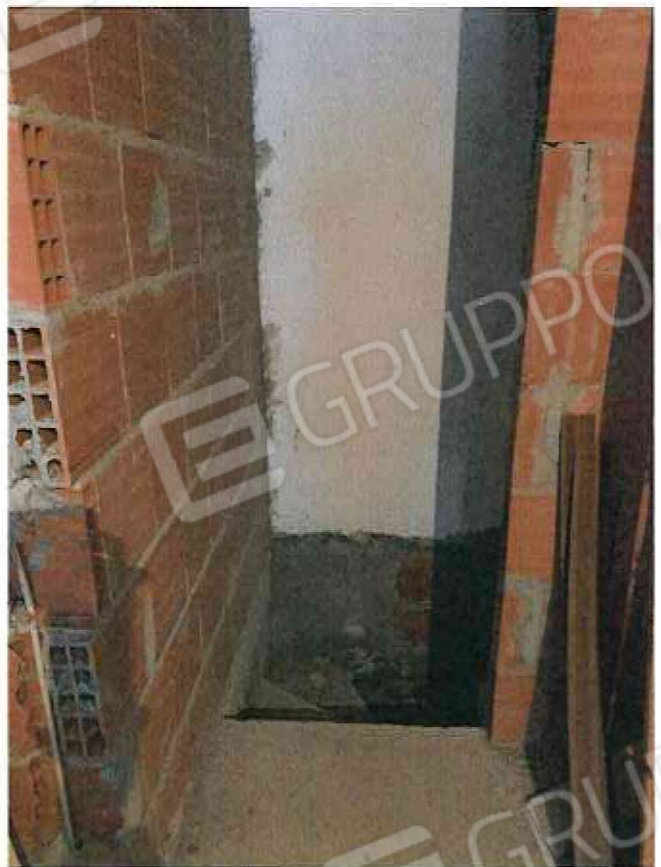


FOTO N.17



Collegio "Wool" - Bergamo  
S. Maria e S. Omobaldo - Bergamo  
12/10/2019  
Il direttore  
S. P. S.  
F. P. S.  
F. P. S.

FOTO N.18



FOTO N.19



FOTO N.19



FOTO N.20



FOTO N.21



FOTO N.22

