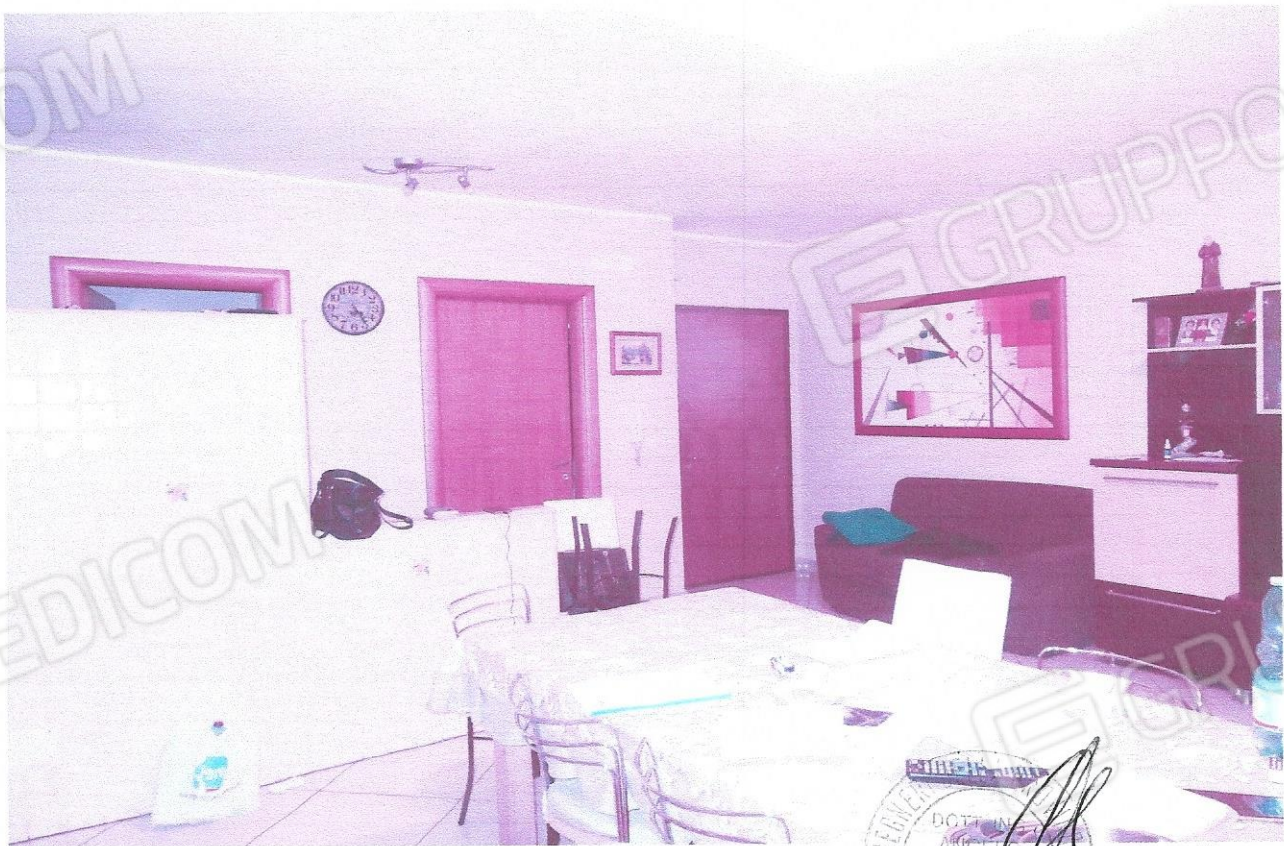




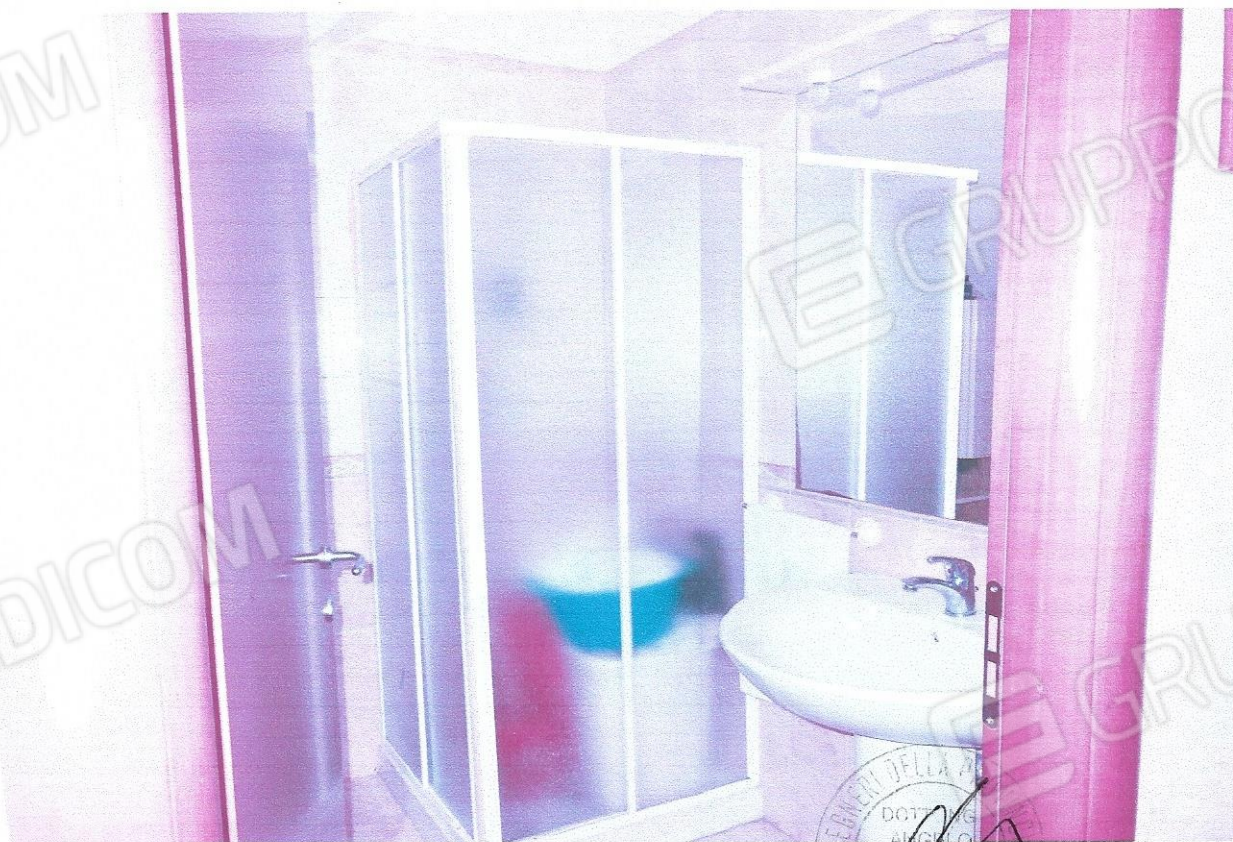
1 – Part. prospetto edificio (appart. + box) via Deliceto n. 1/D



2 – Part. ambiente soggiorno-pranzo (primo livello appart.)



3 – Part. ambiente cucina ( primo livello appart.)



4 – Part. locale bagno di servizio (primo livello appart.)



5 – Part. locale ripostiglio (primo livello appart.)



6 – Part. balcone (primo livello appart.)



7 – Part. scala interna di collegamento zona giorno (primo livello) – zona notte (secondo livello)



8 – Part. camera da letto matrimoniale (secondo livello appart.)

INGEGNERIA DELTA  
DOTT. ING.  
ANGELO  
MARRA  
N° 1271

INGEGNERIA DELTA  
DOTT. ING.  
ANGELO  
MARRA  
N° 1271



9 – Part. cameretta con lucernario (secondo livello appart.)



10 – Part. cameretta (secondo livello appart.)



11 – Part. bagno padronale (secondo livello appart.)



12 – Part. disimpegno (secondo livello appart.)



13 – Part. balcone tipo (secondo livello appart.)



14 – Part. terrazzo (secondo livello appart.)





15 – Part. box (livello interrato edificio)



16 – Part. prospetto edificio (negozio) via Rodi n. 13





17 – Part. interno locale negozio

INGEGNERE DELLA PROV. DI CATANIA  
DOTT. ING.  
ANGELO  
MARRA  
N° 1271

