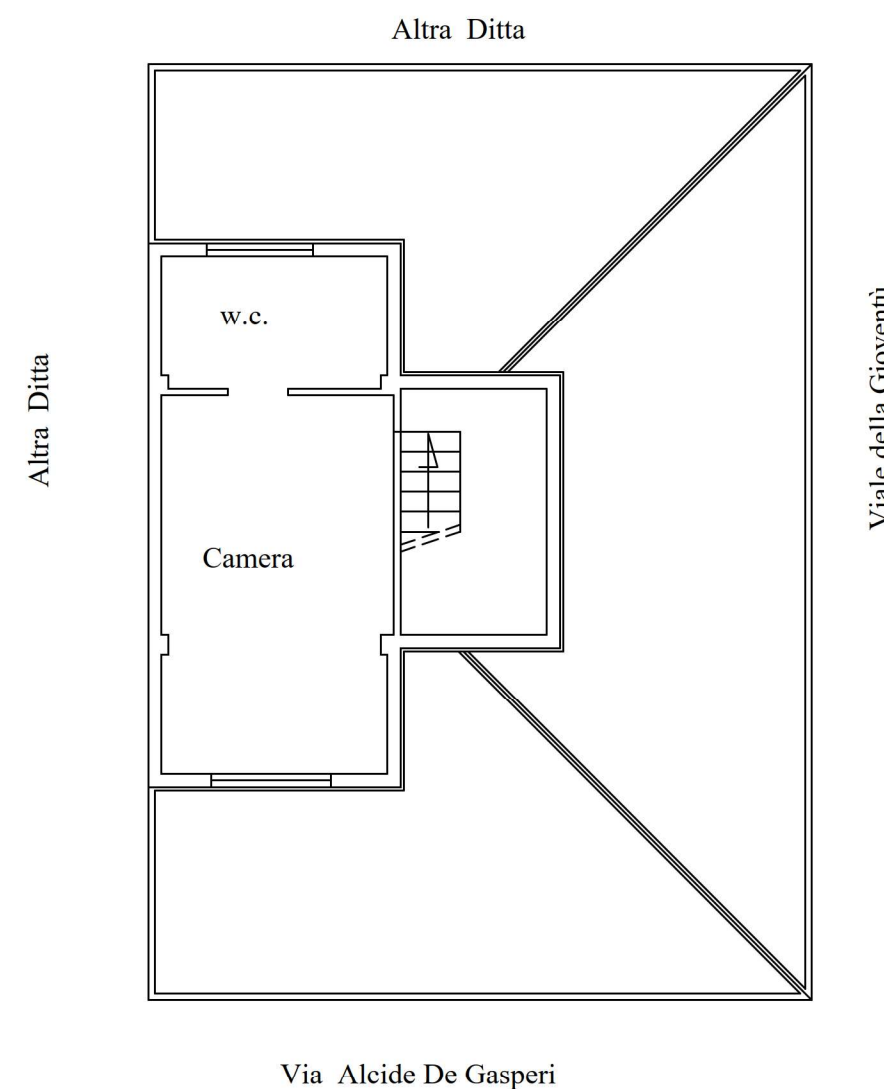
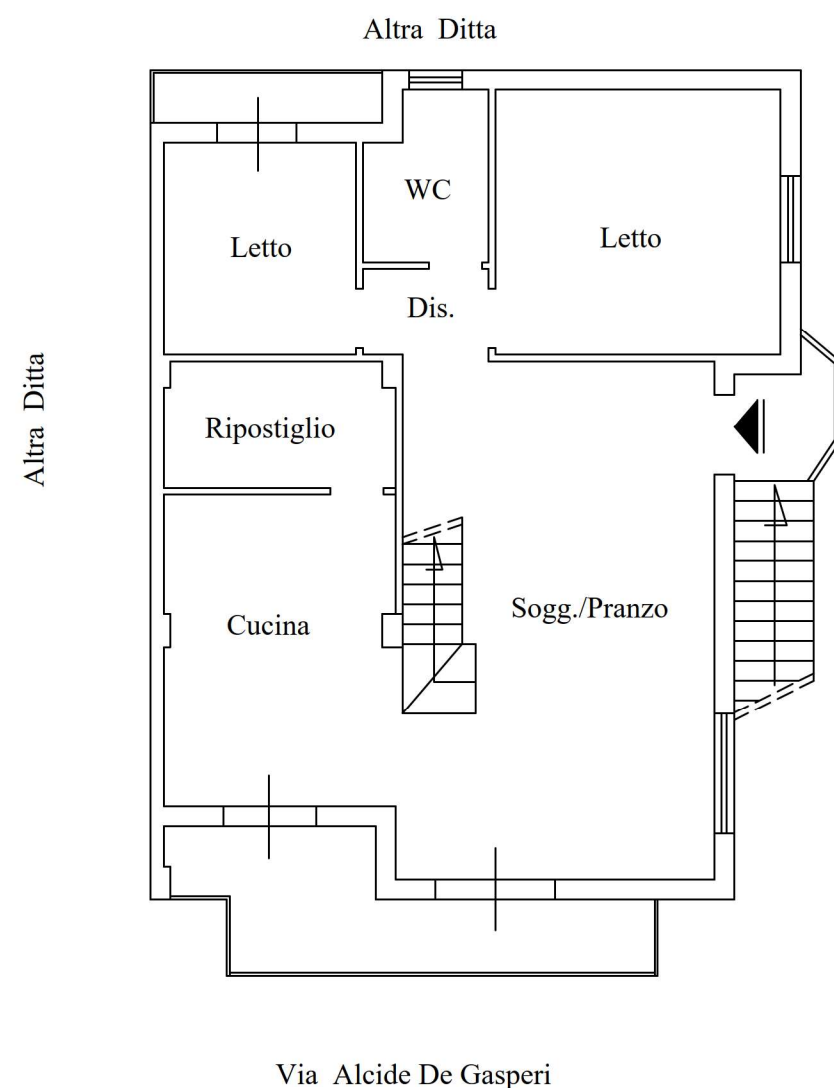


TRIBUNALE DI FOGGIA - ESECUZIONE IMMOBILIARE R.G.Es. 111.2021

COMUNE DI SAN GIOVANNI ROTONDO (FG)

FG 58 PART.890 SUB.6

PIANO PRIMO -SOTTOTETTO



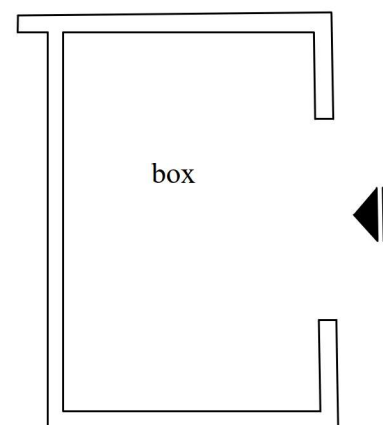
SUPERFICIE NETTA COPERTA: MQ 132,00
SUPERFICIE NETTA SCOPERTA: MQ 14,00
(DA COMPUTARE AL 30 %)
SUPERFICIE COMMERCIALE: MQ 137,00



SCALA 1:100

Ing. Daniele Russo
Via Ruffilli, 3 - 71121 Foggia (FG)
Email: ing.d.russo@virgilio.it
Pec: daniele.russo1@ingpec.eu

TRIBUNALE DI FOGGIA - ESECUZIONE IMMOBILIARE R.G. Es. 111.2021

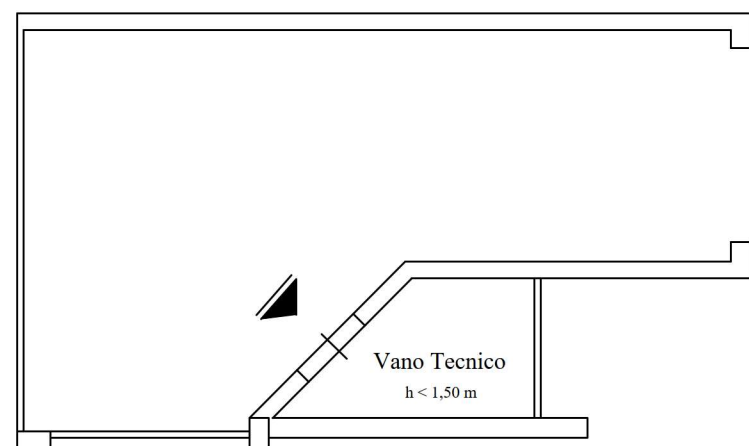


COMUNE DI SAN GIOVANNI ROTONDO (FG)

FG 58 PART.1706 SUB.12

SUPERFICIE NETTA COPERTA: MQ 24,00

SUPERFICIE COMMERCIALE: MQ 12,00



COMUNE DI SAN GIOVANNI ROTONDO (FG)

FG 58 PART.890 SUB.4

SUPERFICIE NETTA COPERTA: MQ 5,00

SUPERFICIE COMMERCIALE: MQ 0,00



SCALA 1:100

Ing. Daniele Russo
Via Ruffilli, 3 - 71121 Foggia (FG)
Email: ing.d.russo@virgilio.it
Pec: daniele.russo1@ingpec.eu