



STRADA DI ACCESSO PRINCIPALE



CORTILE INTERNO



PARTICOLARE PORTONE



INGRESSO





INGRESSO



DISIMPEGNO ZONA NOTTE



SALOTTO



CAMERA DA LETTO MATRIMONIALE





CAMERA DA LETTO SINGOLA



VANO CUCININO



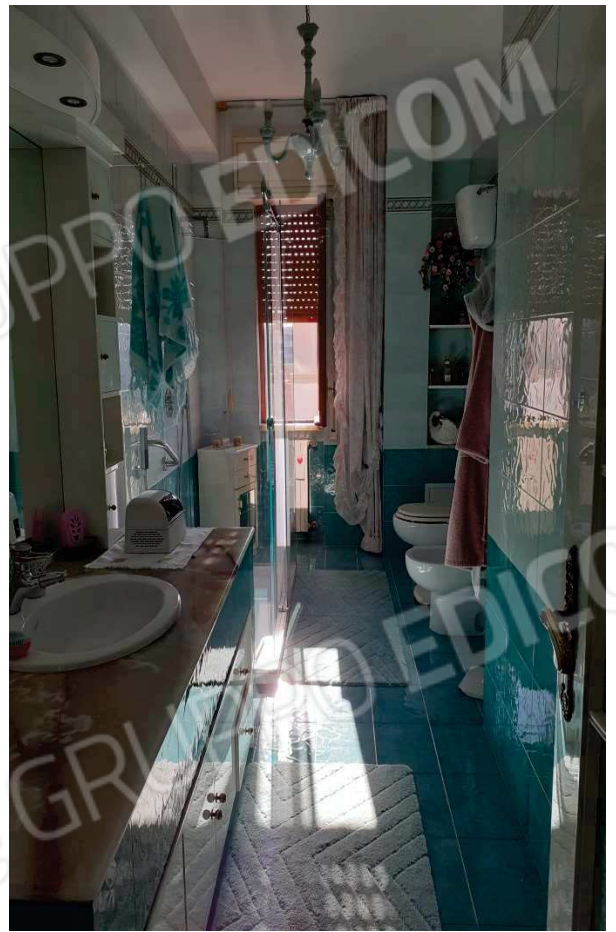
VERANDA (CHIUSURA)



VANO LAVANDERIA



VANO LAVANDERIA



VANO BAGNO