

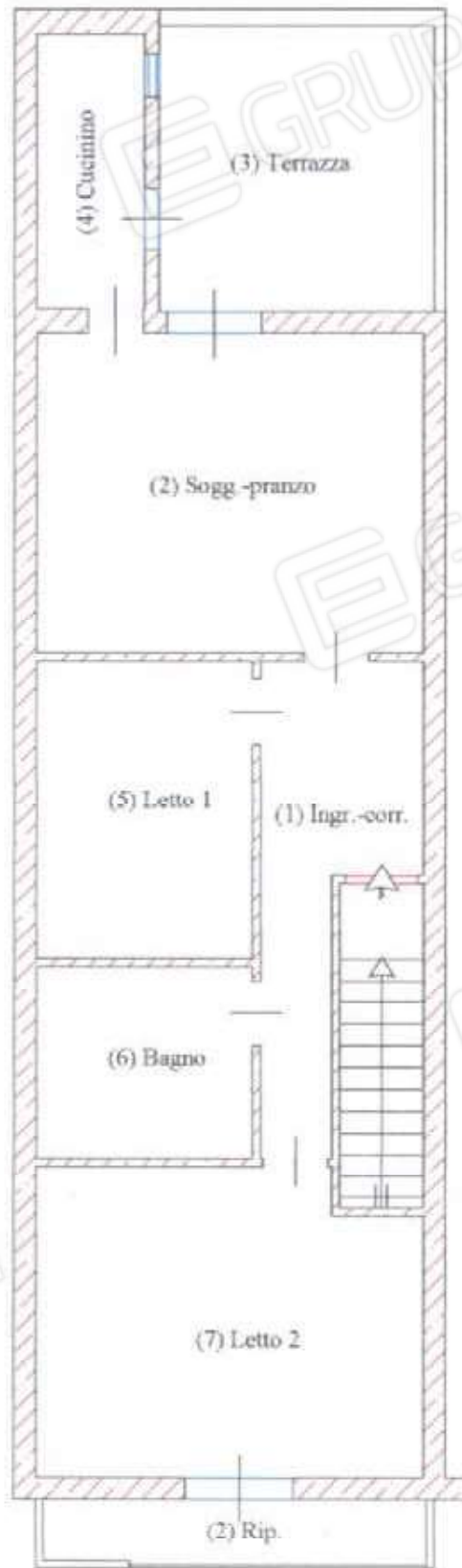
LOTTO N° 1
PLANIMETRIA DESCRITTIVA

PART. N. 573

PART. N. 392

PART. N. 573

PART. N. 392



(APPARTAMENTO - PIANO 1°)

COMUNE DI AGRIGENTO
IMMOBILE SITO NELLA VIA
AGENA N. 22, IND. AL N.C.E.U.,
AL FOGLIO N. 16R, PART. N. 392 SUB 501.

CALCOLO DELLA SUPERFICIE
COMMERCIALE

1	Ingr.-corr.	mq	10,50
2	Sogg.-pranzo	mq	23,54
3	Terrazza (mq. 15,01*0,60)	mq	9,00
4	Cucinino	mq	5,70
5	Letto 1	mq	12,26
6	Bagno	mq	7,92
7	Letto 2	mq	22,13
8	Balcone (mq. 5,03*0,60)	mq	3,01

QUADRO RIEPILOGATIVO

SUPERFICIE LORDA	mq	119,48
SUP. COMMERCIALE	mq	94,06



VIA AGENA

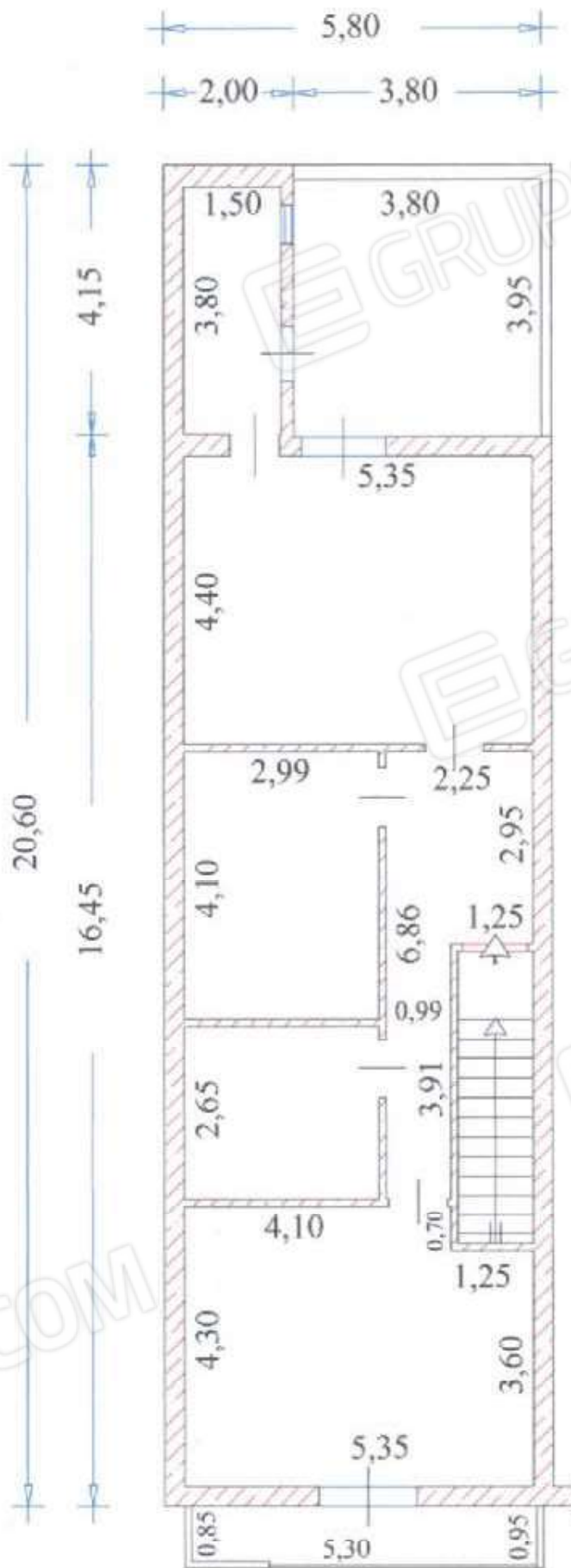
LOTTO N° 1
PLANIMETRIA QUOTATA

PART. N. 573

PART. N. 392

PART. N. 573

PART. N. 392



PLANIMETRIA QUOTATA

(APPARTAMENTO - PIANO 1°)

COMUNE DI AGRIGENTO
IMMOBILE SITO NELLA VIA
AGENA N. 22, IND. AL N.CELL.
AL FOGLIO N. 168, PART. N. 392 SUB 501.

VIA AGENA

ELABORATO FOTOGRAFICO

FOTO N. 1 (Vista su prospetto principale prospiciente in via Agena)



FOTO N. 2 (Vista su prospetto posteriore e su tettoia da dismettere)



ELABORATO FOTOGRAFICO

FOTO N. 3 (Vista su vano scala d'ingresso esclusivo)



FOTO N. 4 (Vista su ingresso e corridoio)



ELABORATO FOTOGRAFICO

FOTO N. 5 (Vista su terrazzo "prospetto posteriore")



FOTO N. 6 (Vista su soggiorno e ingresso cucinino)



ELABORATO FOTOGRAFICO

FOTO N. 7 (Vista su cameretta "Letto 1")



FOTO N. 8 (Vista su bagno)



ELABORATO FOTOGRAFICO

FOTO N. 9 (Vista su camera da letto padronale)



FOTO N. 10 (Altra vista su camera da letto padronale)

