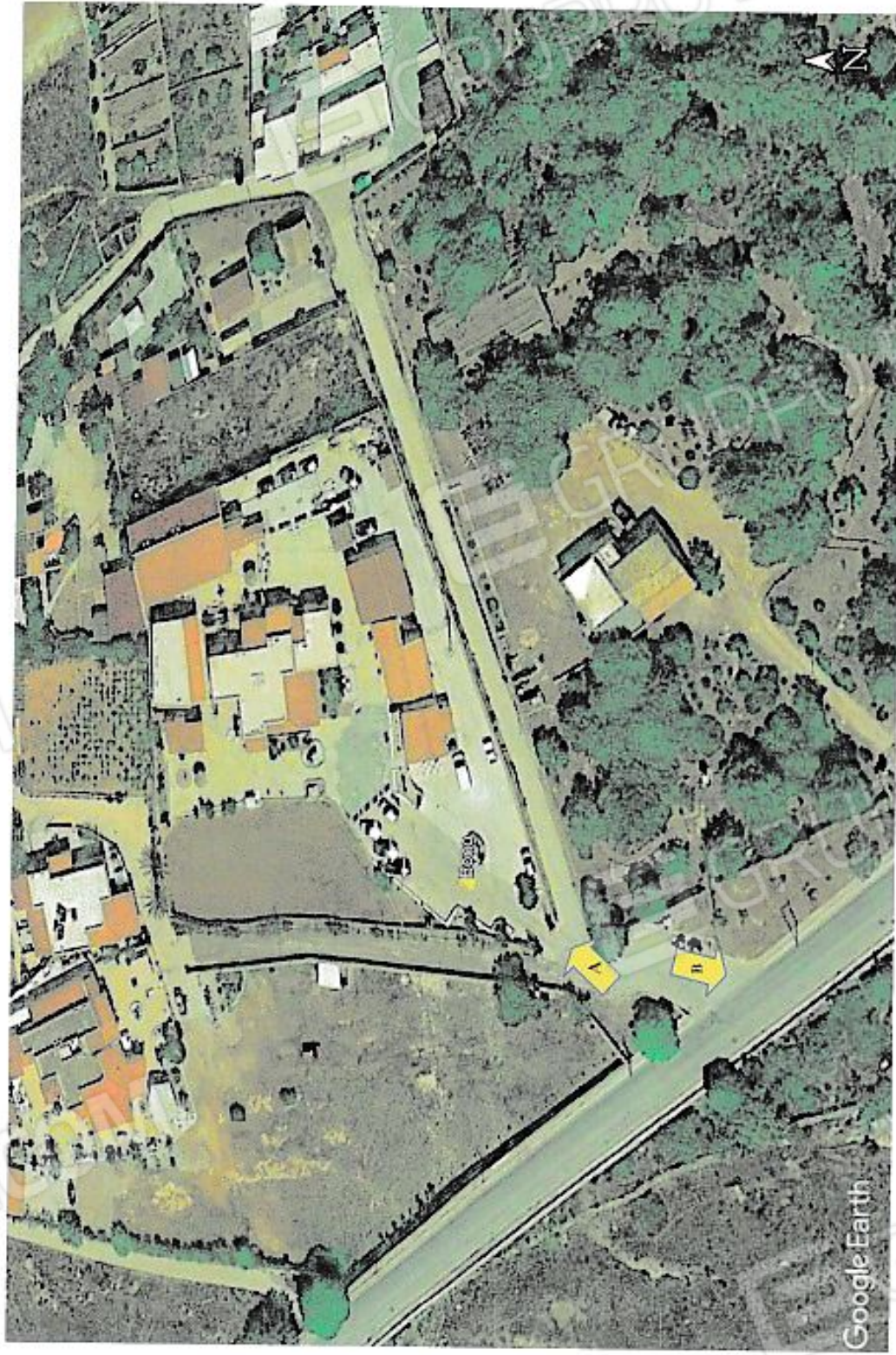


Percorso stradale per raggiungere l'immobile ubicato lungo la Strada di Ponente a Lampedusa



Contesto urbanistico nelle vicinanze del Compendio Immobiliare ubicato in c.da Madonna a Lam pedusa

**CONTESTO URBANISTICO nelle vicinanze del Terreno
ubicato in c.da Madonna lungo la Strada di Ponente a Lampedusa**



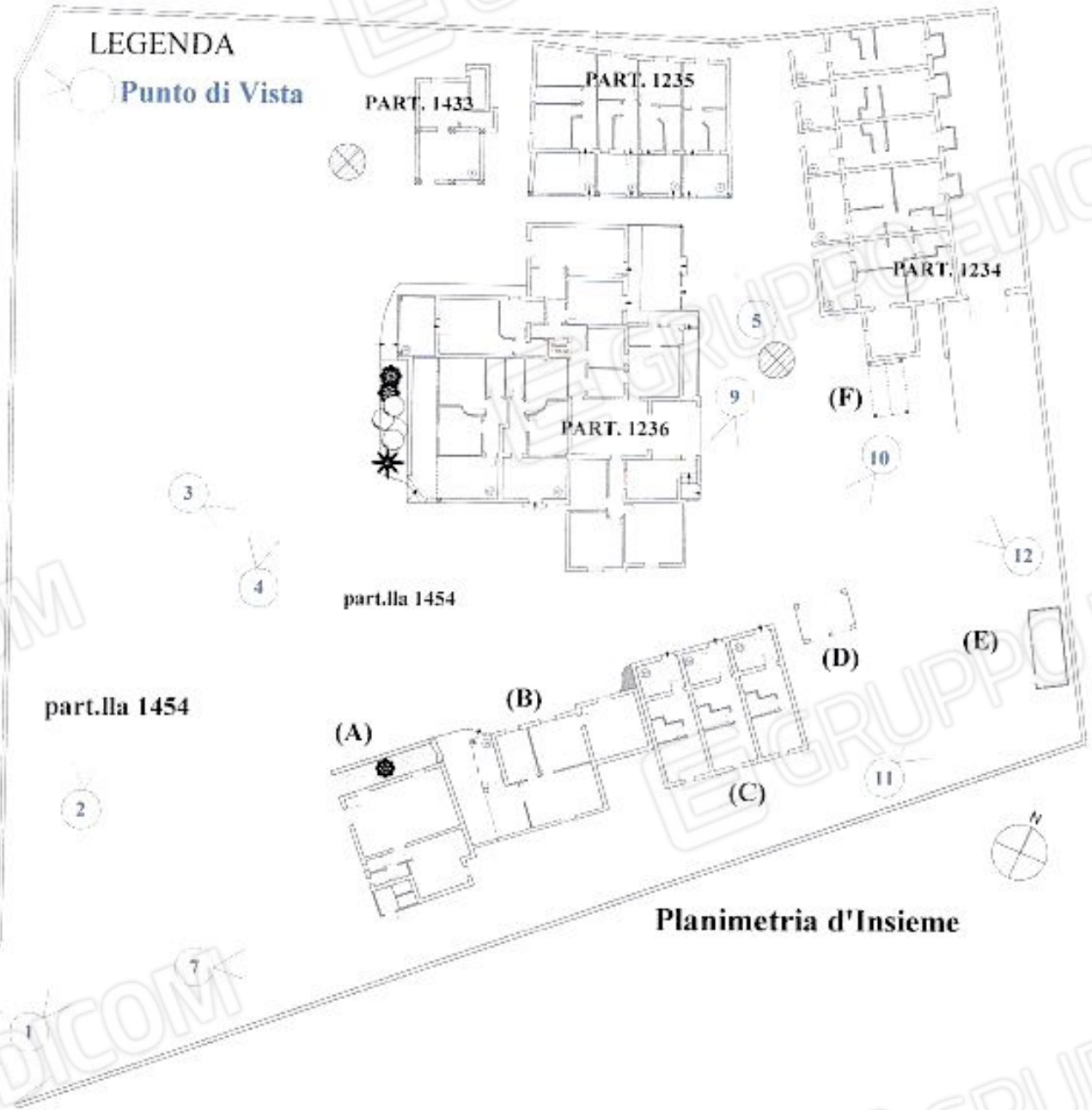
foto "A"



foto "B"

LEGENDA

 **Punto di Vista**



Planimetria d'Insieme

CORPO A TERRENO VERDE PUBBLICO



foto n. 1



foto n. 2



foto n. 3



foto n. 4

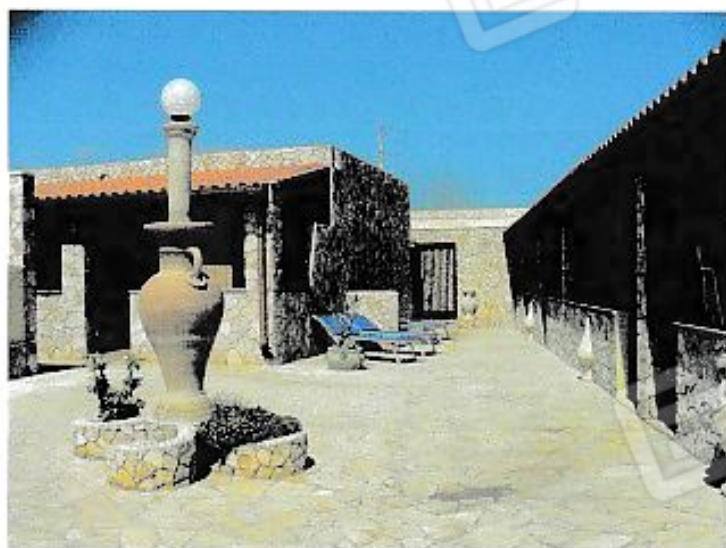
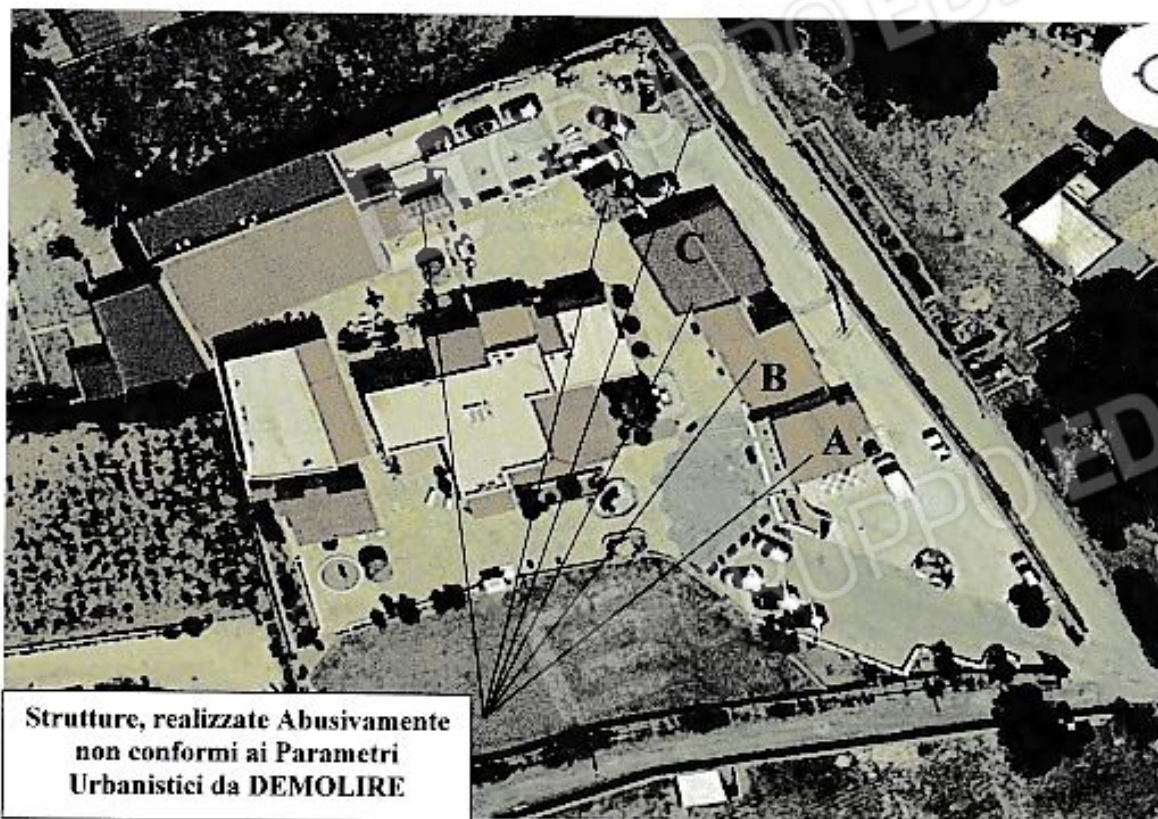


foto n. 5



Strutture, realizzate Abusivamente non conformi ai Parametri Urbanistici da DEMOLIRE

foto n. 6



Realizzati Abusivamente da DEMOLIRE

“A” -Accettazione foto n. 7



Realizzati Abusivamente da DEMOLIRE

“B” – Residenza unifamiliare con veranda foto n. 8



**Realizzati Abusivamente
da DEMOLIRE**

“C” –n. 3-Residenze stagionali foto n. 9



**Realizzati Abusivamente
da DEMOLIRE**

“D” – Tettoia a servizio del barbecue foto n. 10



**Realizzati Abusivamente
da DEMOLIRE**

“E” – Monoblocco da Cantiere foto n. 11



**Realizzati Abusivamente
da DEMOLIRE**

“F” –Veranda Stenditoio foto n. 12