

CORPO D CIVILE ABITAZIONE E MAGAZZINO

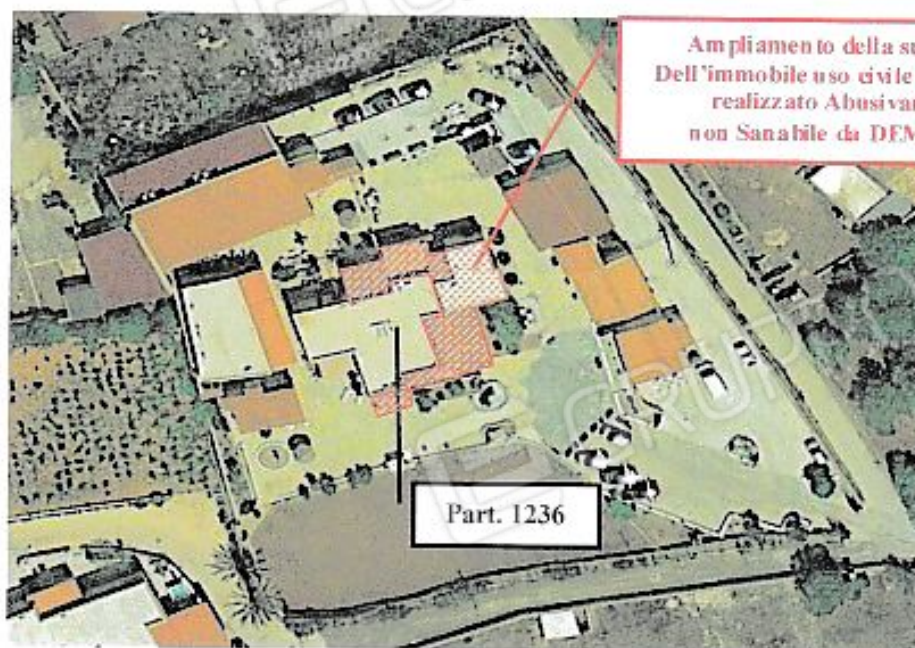


foto n. 1

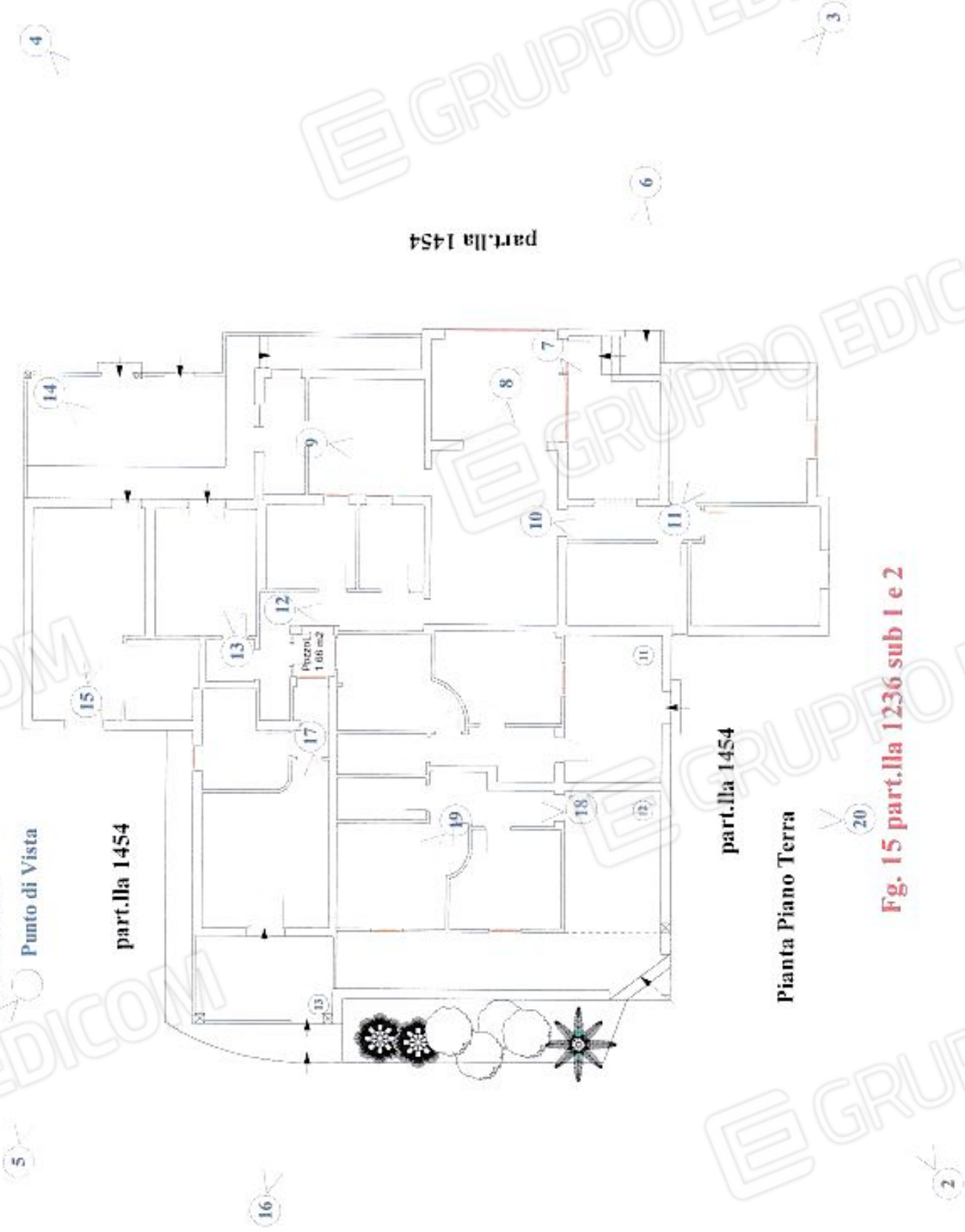


foto n. 2

GRUPPO EDICOM

LEGENDA

Punto di Vista



part.lla 1454

part.lla 1454

part.lla 1454

Pianta Piano Terra

Fig. 15 part.lla 1236 sub 1 e 2



foto n. 3



foto n. 4

Parte del fabbricato da
ripristinare come da
Istanza in Sanatoria avente
prot. 3938/1995



Parte del fabbricato da ripristinare come da Istanza in Sanatoria avente prot. 3938/1995

Veranda in Ampliamento della superficie dell'immobile uso civile abitazione, realizzata Abusivamente non Sanabile da **DEMOLIRE**

foto n. 5

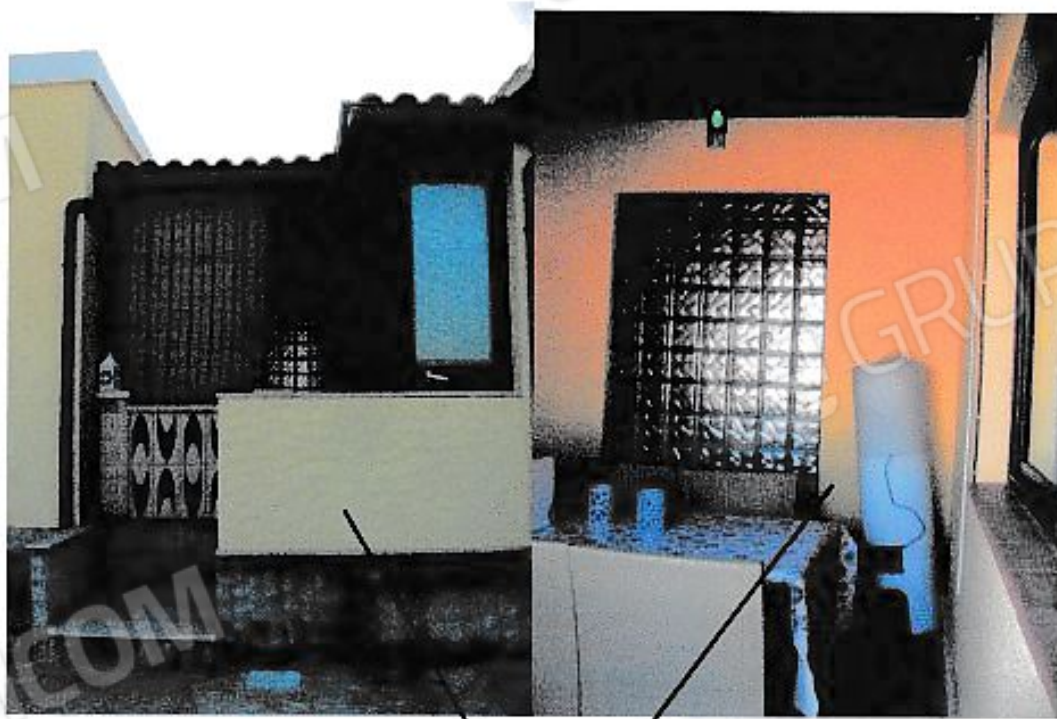


foto n. 6

foto n. 7

Ampliamento realizzato Abusivamente da **DEMOLIRE**

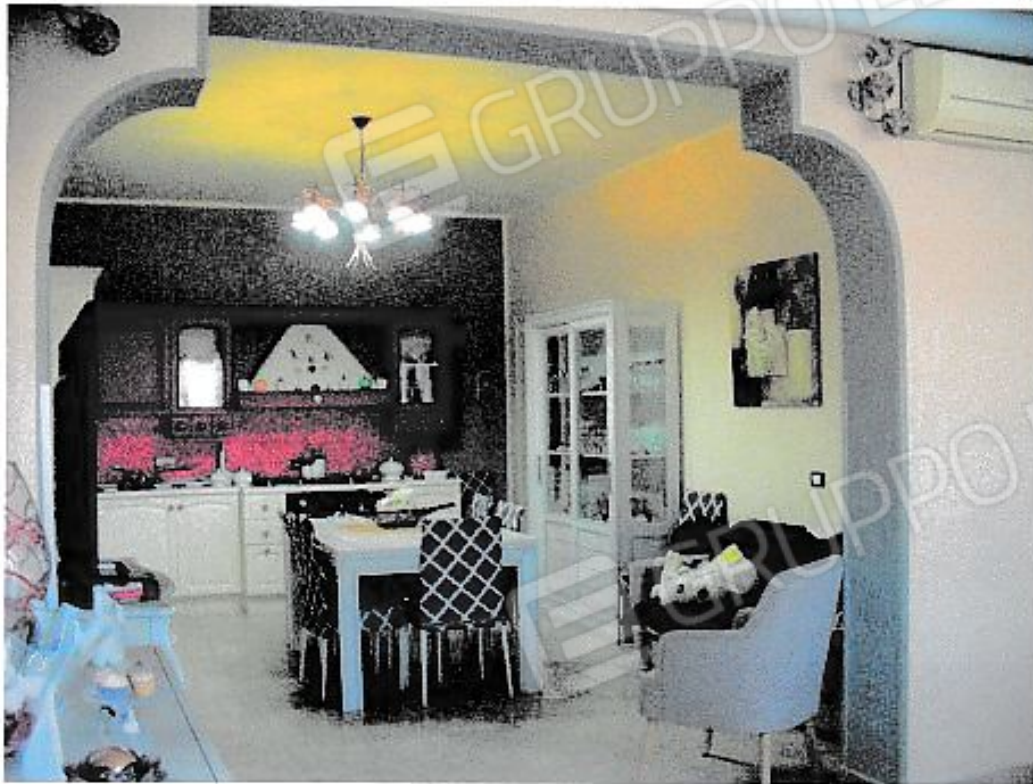


foto n. 8

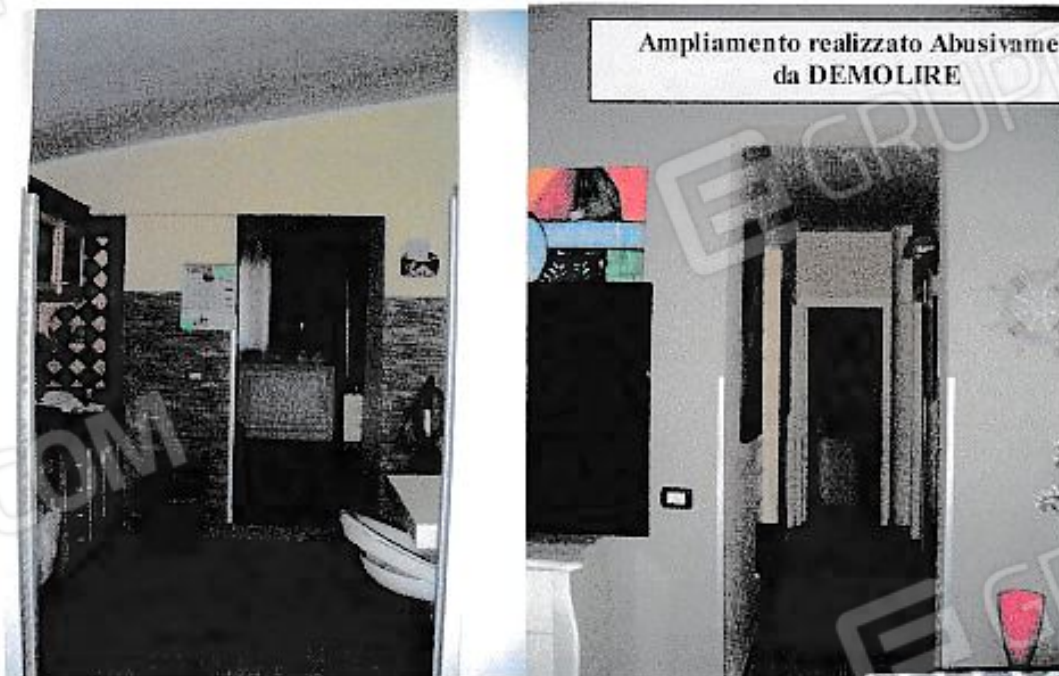


foto n. 9

foto n. 10



Ampliamento realizzato Abusivamente
da DEMOLIRE

foto n. 11



foto n. 12



foto n. 13



foto n. 14

foto n. 15



foto n. 16

**Veranda realizzata Abusivamente
da DEMOLIRE**



**Porzione di fabbricato da ripristinare come da
Istanza in Sanatoria prot. 3938/1995**

foto n. 17



Porzione di fabbricato da ripristinare come da Istanza in Sanatoria prot. 3938/1995

foto n. 18

foto n. 19



Verande realizzate Abusivamente da DEMOLIRE

foto n. 20