

ALLEGATO FOTO

LOTTO 1 - PART 677 SUB 11 - Appartamento



Foto 1 – Ingresso stabile su via Antonino Cassarà



Foto 2 – Interno - porta d'ingresso appartamento



Foto 3 – Corridoio



Foto 4 – Salotto/soggiorno

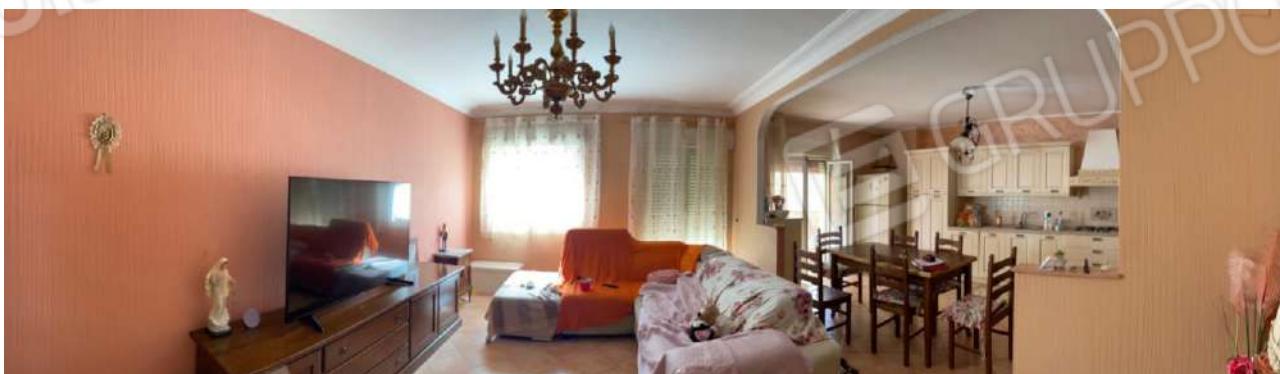


Foto 5 – Cucina vista dal Salotto/soggiorno



Foto 6 – Salotto/soggiorno (la parete evidenziata in verde è mancante, poichè è stata abbattuta per unire cucina e salotto soggiorno. Si qualifica come modifica interna sanabile, con concomitante chiusura della porta tra soggiorno salotto e corridoio)



Foto 7 – Camera da letto



Foto 8 – Stanza da bagno/lavanderia

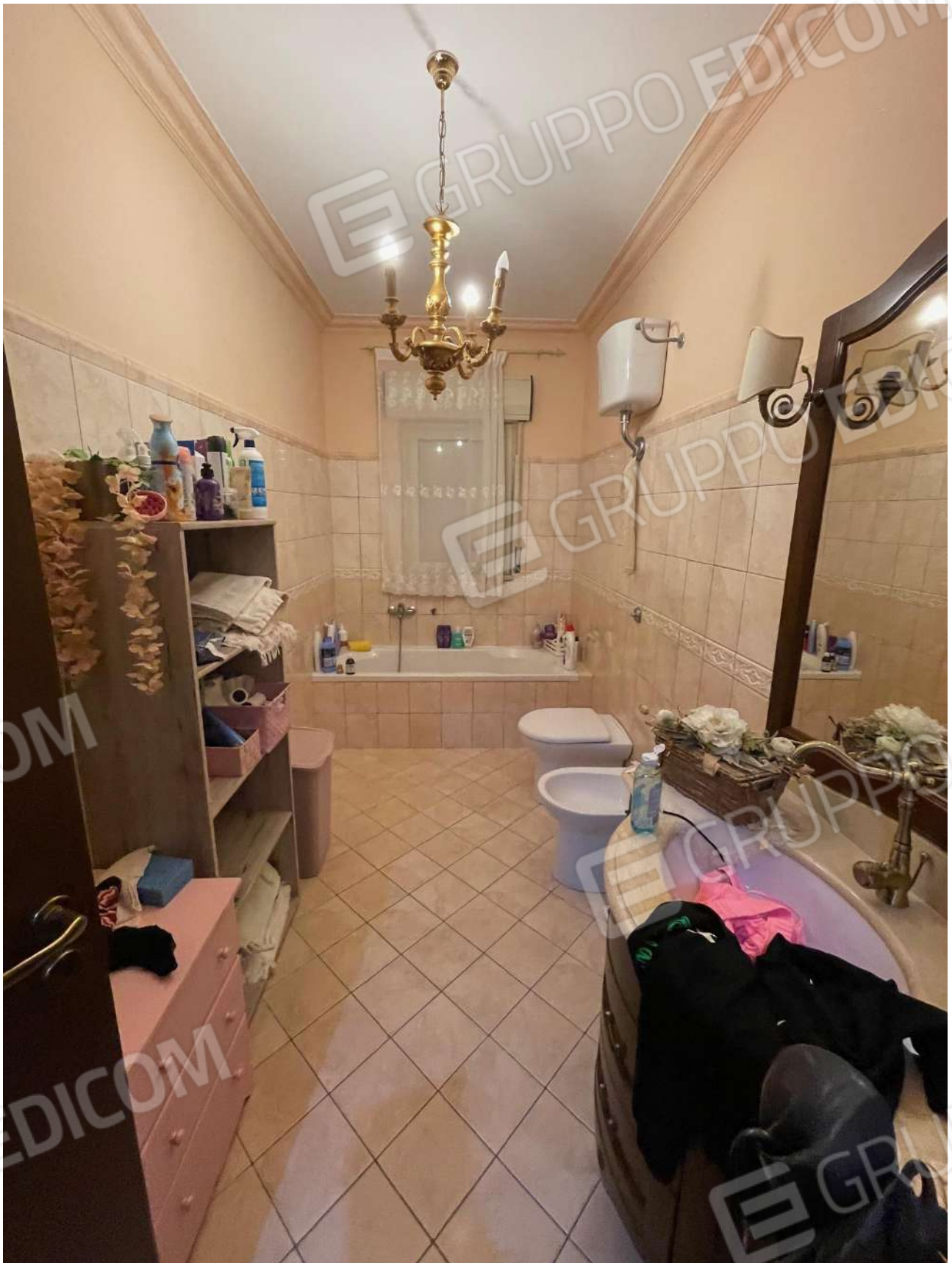


Foto 9 – Stanza da bagno con vasca



Foto 10 – Camera da letto



Foto 11 – Camera da letto padronale con balcone



Foto 12 – Balcone su prospetto principale

LOTTO 1 - PART 677 SUB 6 - Box



Foto 13 – Ingresso box su via Antonino Cassarà



Foto 14 – Interno box con parziale soppalco abusivo insanabile.



Foto 15 – Stanza da bagno identificabile come modifica interna sanabile



Foto 16 – Porta d’accesso al bagno (a sinistra) e cucinino in muratura (a destra) entrambi identificabili come modifiche interne sanabili