

Pianta Piano Terra
H= 2,80 ml.

Superficie Reale Lorda P.T
 Superficie non residenziale Verande 98,04x60%=
 Superficie non residenziale Terrazzi 11,75x25%=
 Superficie Reale Netta

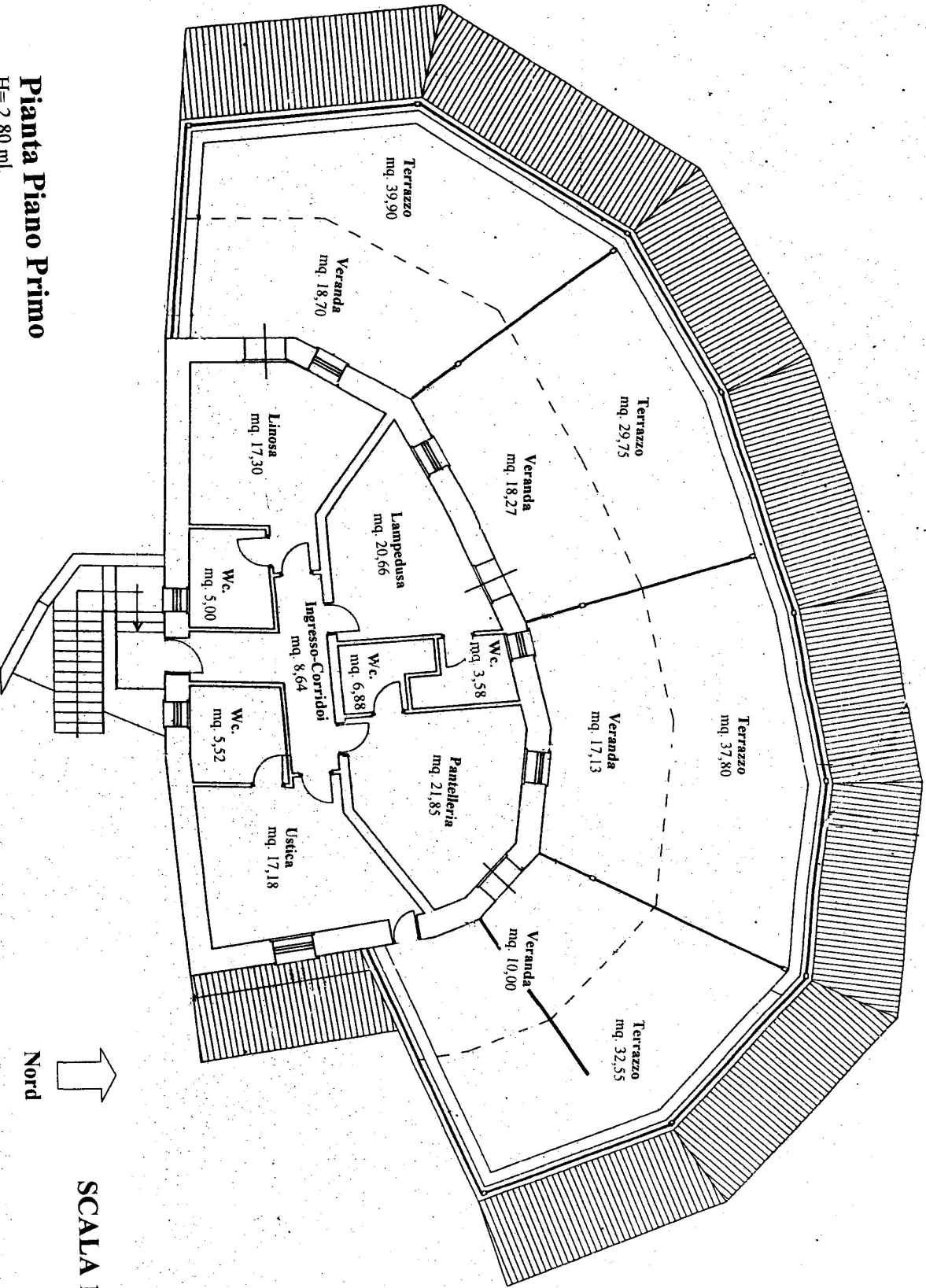
mq. 291,45+
 mq. 58,82+
 mq. 2,93=
 Mq. 353,20

Mq. 409,03

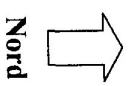
SCALA 1:100

Nord

Superficie utile Abitabile P.1° 106,61+
 Superficie non residenziale Verande 38,73+
 Superficie non residenziale Terrazzi 140,00*25%=
 Superficie Reale Netta 180,34
 Superficie Reale Lorda P.1° 214,83



Pianta Piano Primo
 H= 2,80 ml.



SCALA 1:100