

DOCUMENTAZIONE FOTOGRAFICA
IMMOBILE SITO A CASTELVETRANO VIA S. NIVOLO' AI MULINI N. 26/21



FOTO N. 1



FOTO N. 2



FOTO N. 3



FOTO N. 4

Giudice: Dott. **G. Bellofiore**
Perito: Arch. **C. Angileri** (Vic.Gibilrossa, 19 Marsala – cell. 348 8046891)



FOTO N. 5



FOTO N. 6



FOTO N. 7



FOTO N.8

Giudice: Dott. **G. Bellofiore**
Perito: Arch. **C. Angileri** (Vic.Gibilrossa, 19 Marsala – cell. 348 8046891)



FOTO N.9



FOTO N. 10



FOTO N. 11

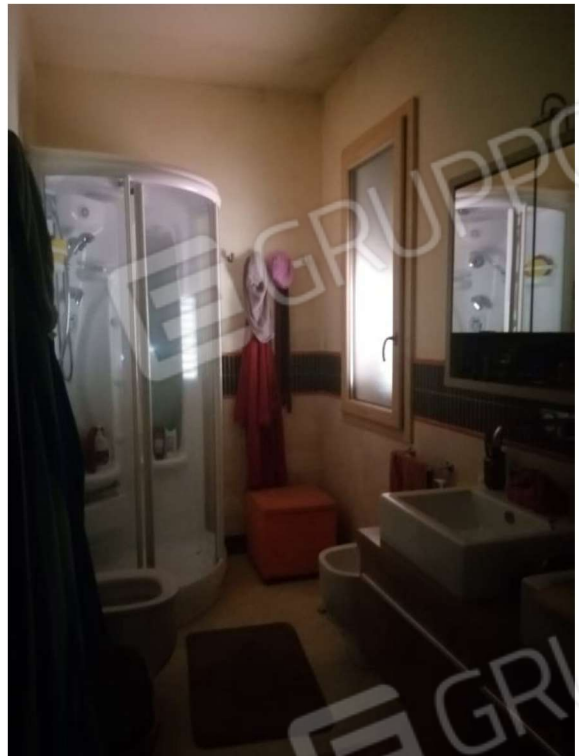


FOTO N. 12

Giudice: Dott. **G. Bellofiore**
Perito: Arch. **C. Angileri** (Vic.Gibilrossa, 19 Marsala – cell. 348 8046891)



FOTO N. 13



FOTO N. 14



FOTO N. 15