



foto 1



foto 2



foto 3



foto 4

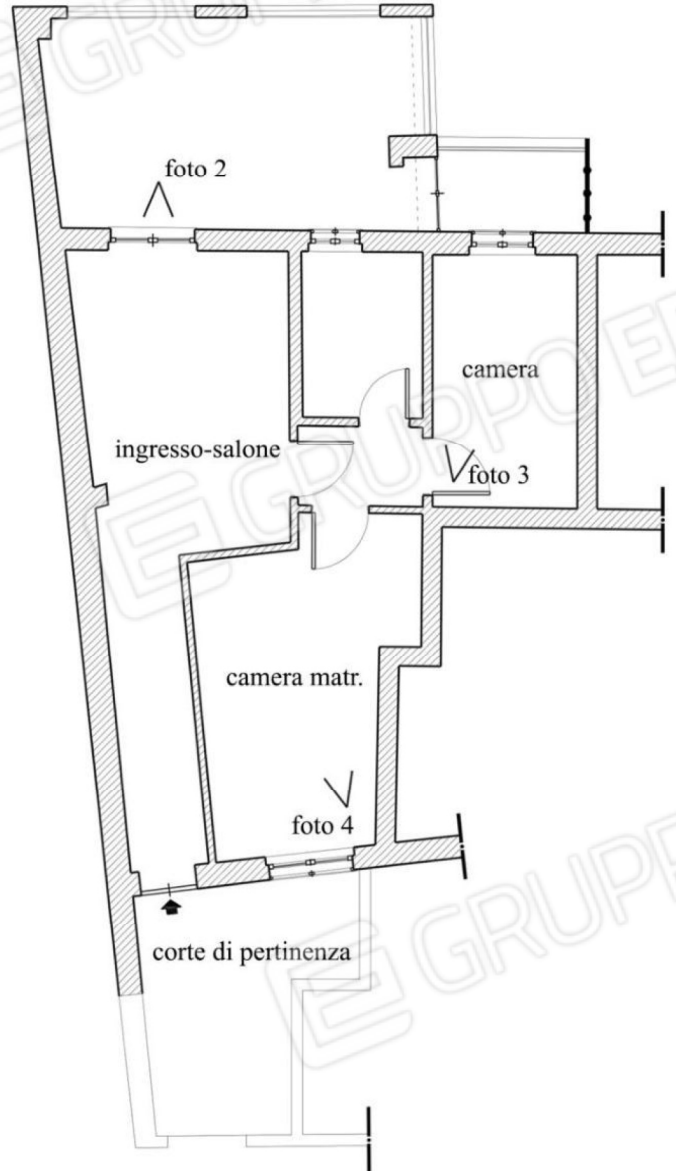


foto 1



foto 5



foto 6

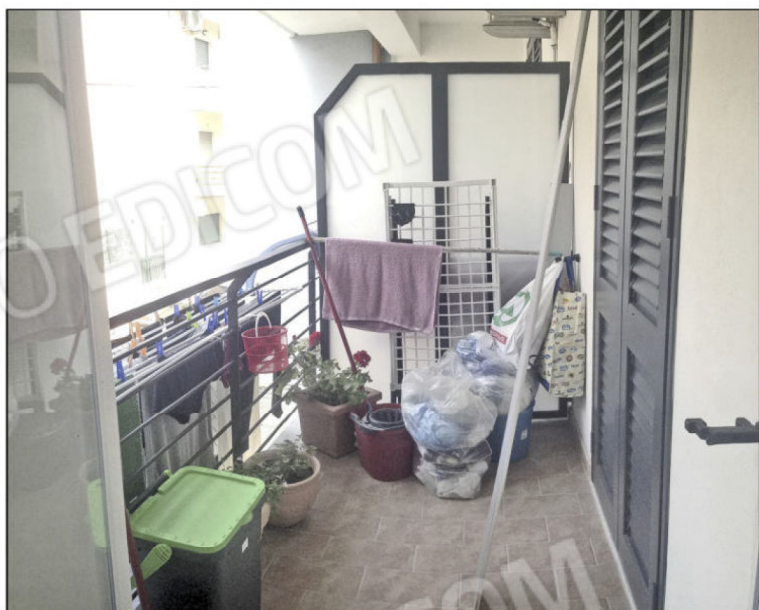
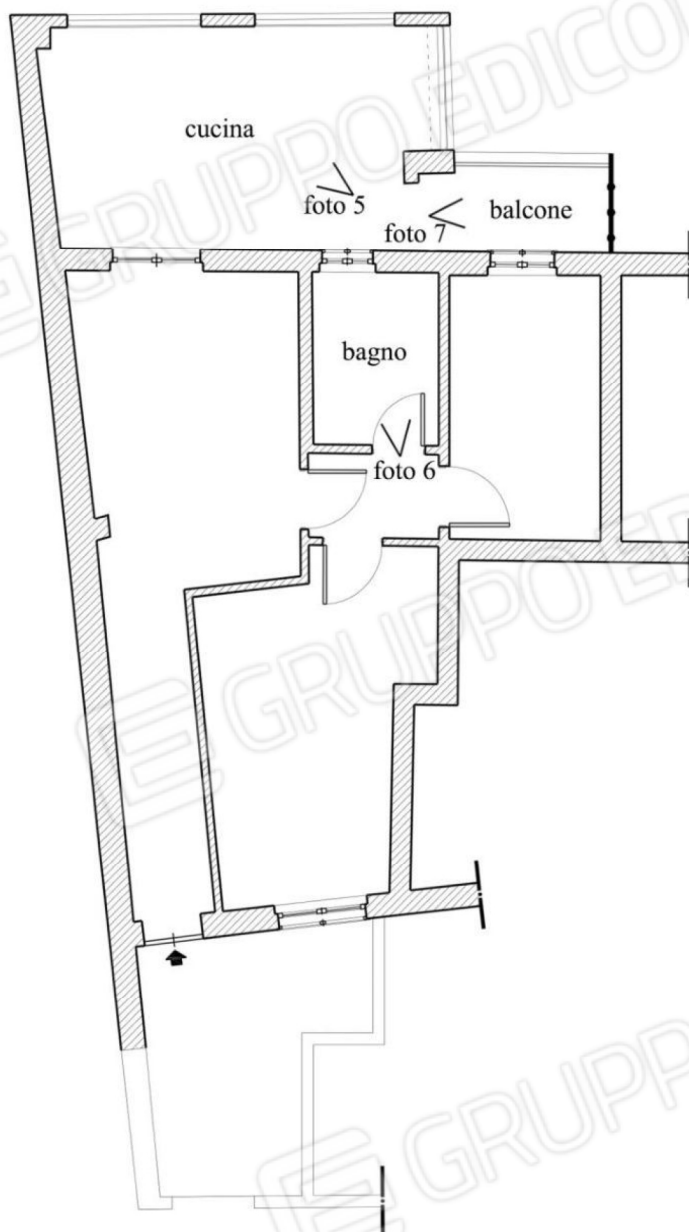
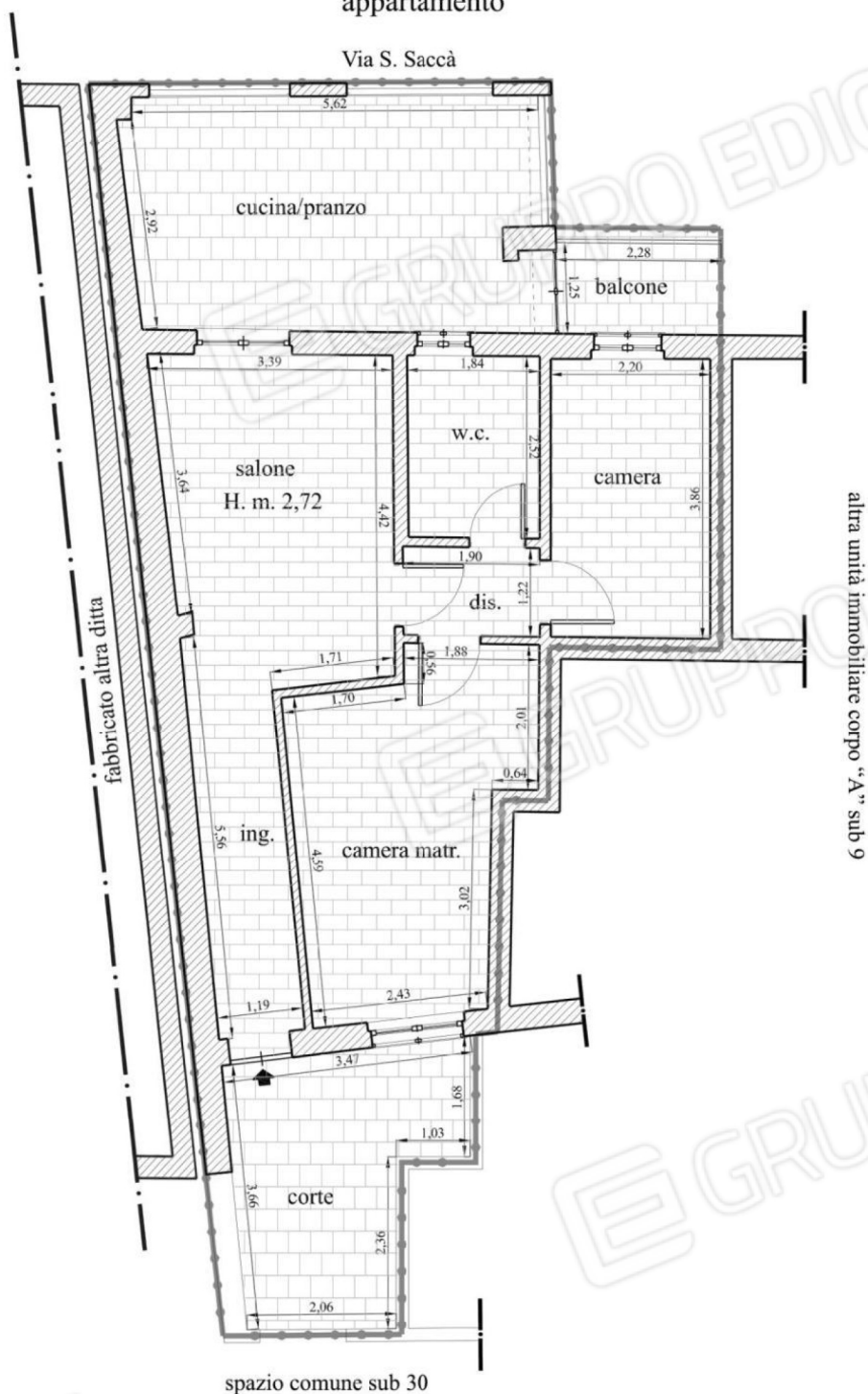


foto 7



PIANTA RILIEVO scala 1:100
appartamento



altra unità immobiliare corpo "A" sub 9

DATI TECNICI:

INDIRIZZO:

Villafranca Tirrena, Via Stefano Saccà n. 30, piano I° (corpo "A")

DATI CATASTALI:

Foglio di mappa 3, particella 3553 subalterno 8, cat. A/2, classe 7, consistenza 4 vani, superficie catastale: totale mq. 69,00, totale escluse aree scoperte mq. 60, rendita € 99,16;

SUPERFICIE COMMERCIALE RILEVATA:

Mq. 11 (superficie ragguagliata balcone e corte di pertinenza) + mq. 62 immobile = mq. 73

SUPERFICIE UTILE RILEVATA Mq. 50

—•••••••• contorno di proprietà

