



foto 1



foto 5



foto 2



foto 3



foto 4



foto 6



foto 7



foto 10

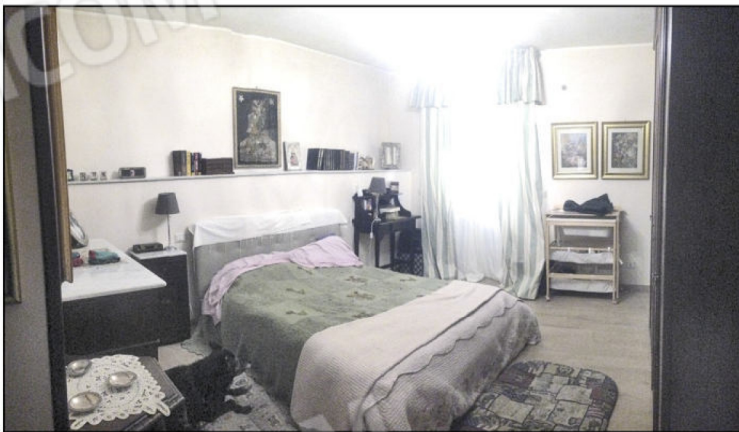


foto 8



foto 9



foto 11

PIANTA RILIEVO scala 1:100
unità residenziale

formato di stampa A3



DATI TECNICI:

INDIRIZZO:

Villafranca Tirrena, Via Stefano Saccà n. 30, piano I° (corpo "B");

DATI CATASTALI:

Foglio di mappa 3, particella 3553 subalterno 12, cat.A/2, classe 7, consistenza 7 vani, superficie catastale:

totale mq. 136, totale escluse aree scoperte mq. 117, rendita € 173,53;

SUPERFICIE COMMERCIALE RILEVATA:

Mq. 23,95 (superficie ragguagliata: balcone, terrazzo a livello, ballatoio) + mq. 117,20 immobile = mq. 141,15

SUPERFICIE UTILE RILEVATA Mq. 112,00

————— perimetro di proprietà

