



foto 1



foto 4



foto 2

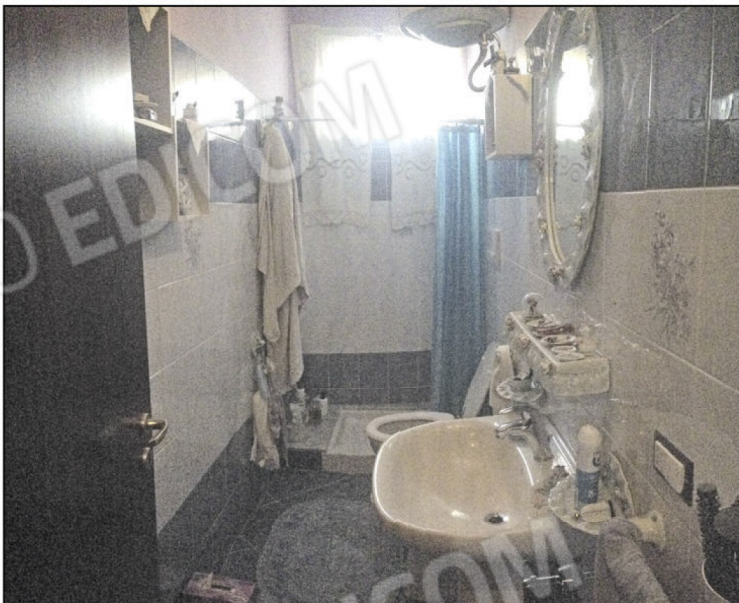
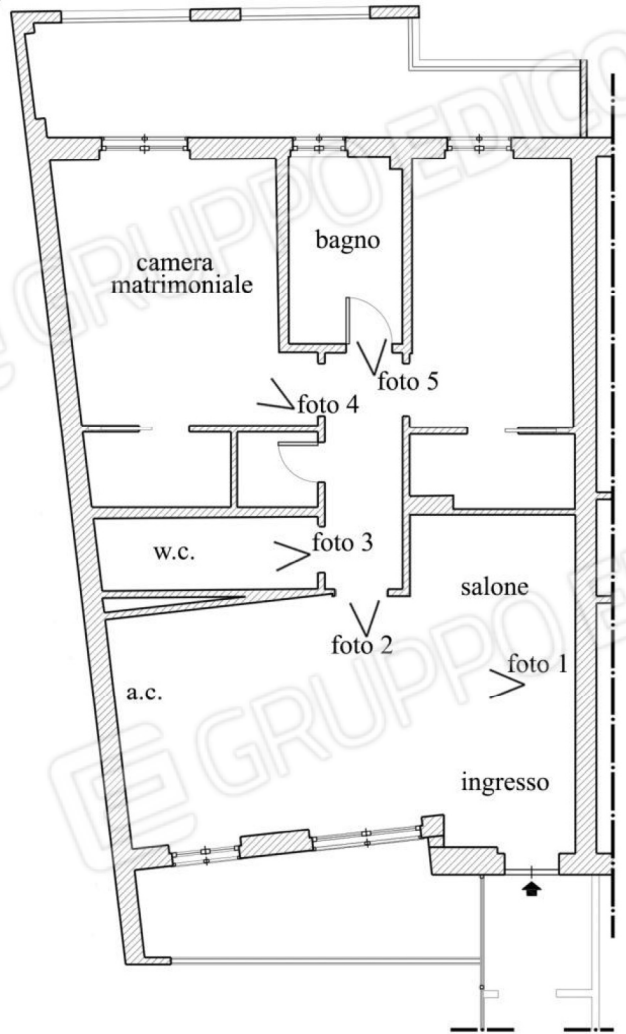


foto 3

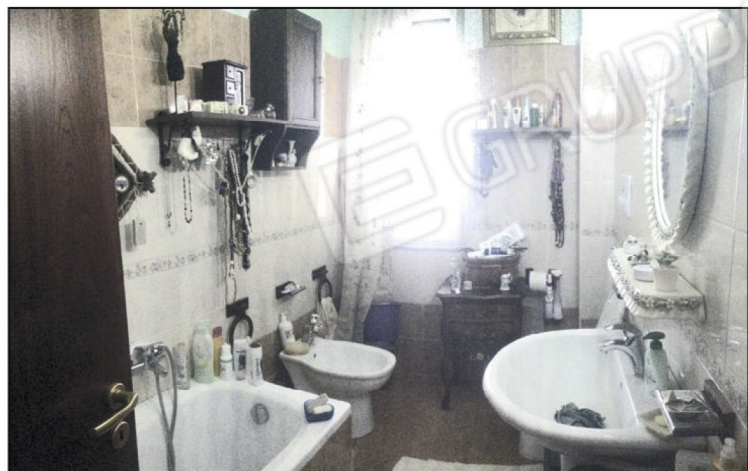


foto 5





foto 7



foto 6

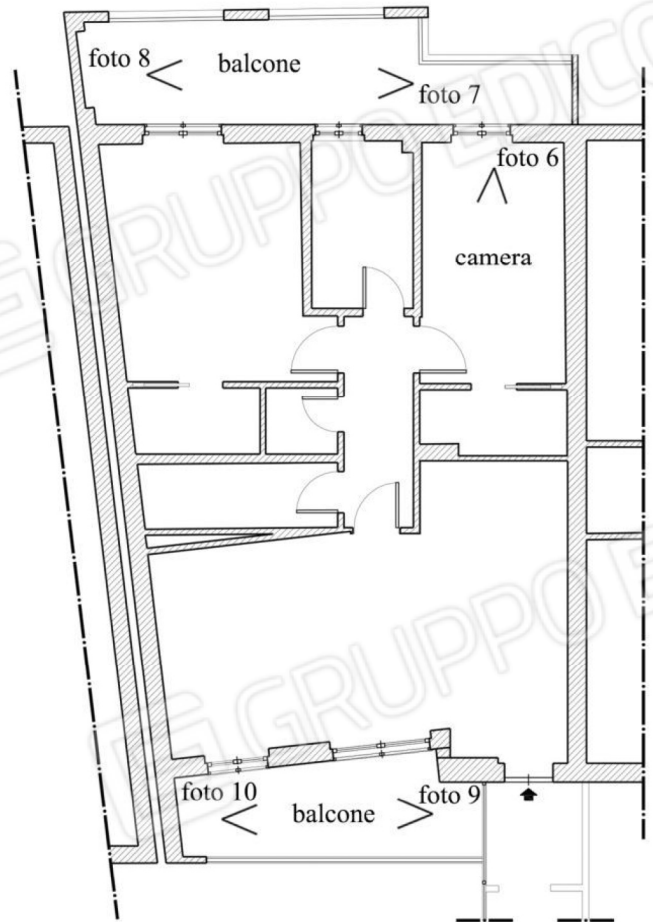


foto 8



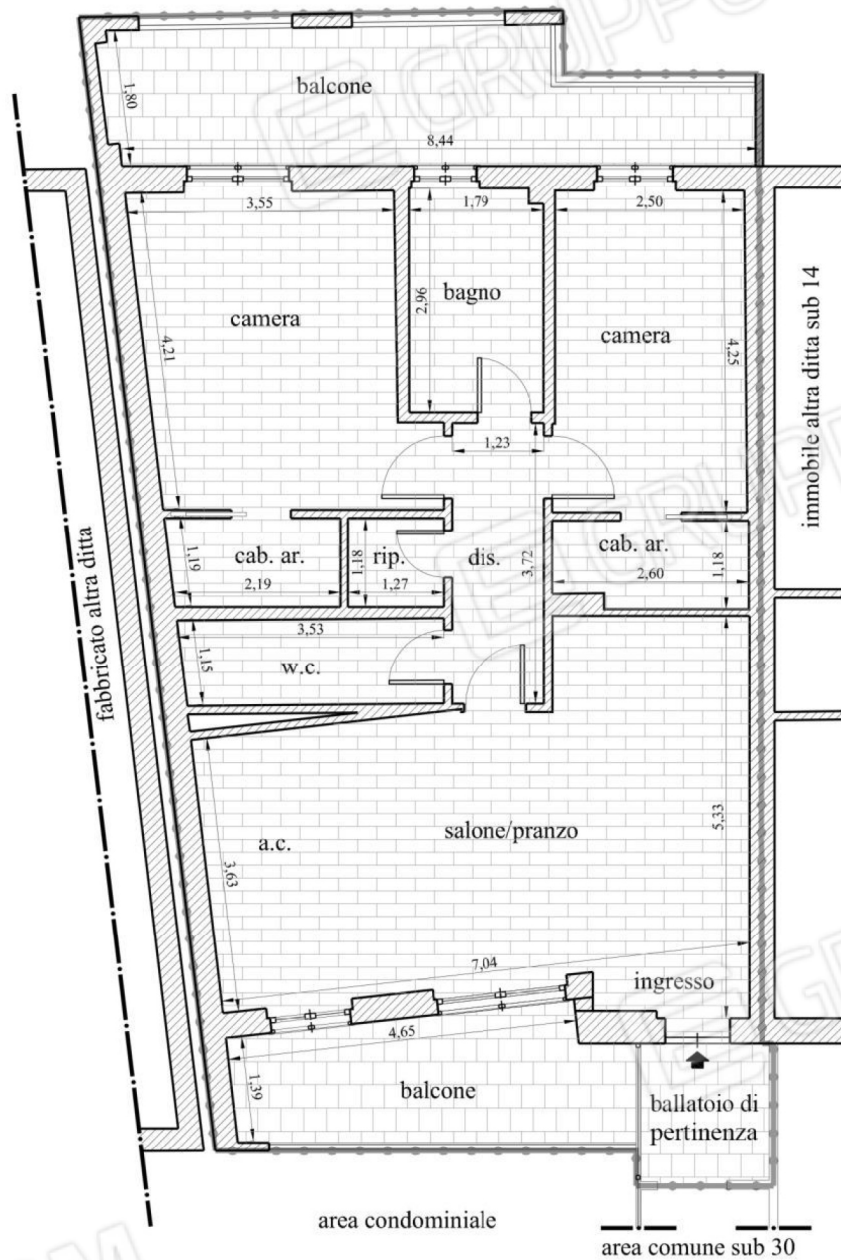
foto 9



foto 10

PIANTA RILIEVO scala 1:100  
unità residenziale

area pubblica Via Stefano Saccà



**DATI TECNICI:**

**INDIRIZZO:**

Villafranca Tirrena, Via Stefano Saccà n. 30, piano III° (corpo "A");

**DATI CATASTALI:**

Foglio di mappa 3, particella 3553 subalterno 13, cat. A/2, classe 7, consistenza 5,5 vani,  
superficie catastale: totale mq. 99, totale escluse aree scoperte mq. 91, rendita € 136,34;

**SUPERFICIE COMMERCIALE RILEVATA:**

Mq. 8,65 (superficie raggugiata balconi e ballatoio di pertinenza) + mq. 92,00 = mq. 100,65

**SUPERFICIE UTILE RILEVATA** Mq. 78,00

—————●————— perimetro di proprietà

