



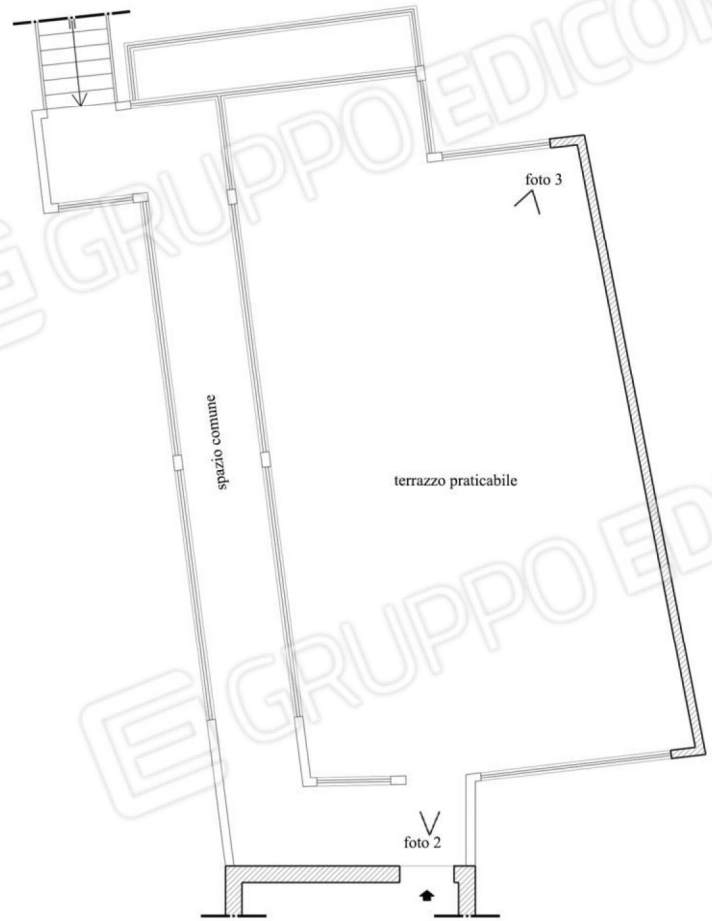
foto 1



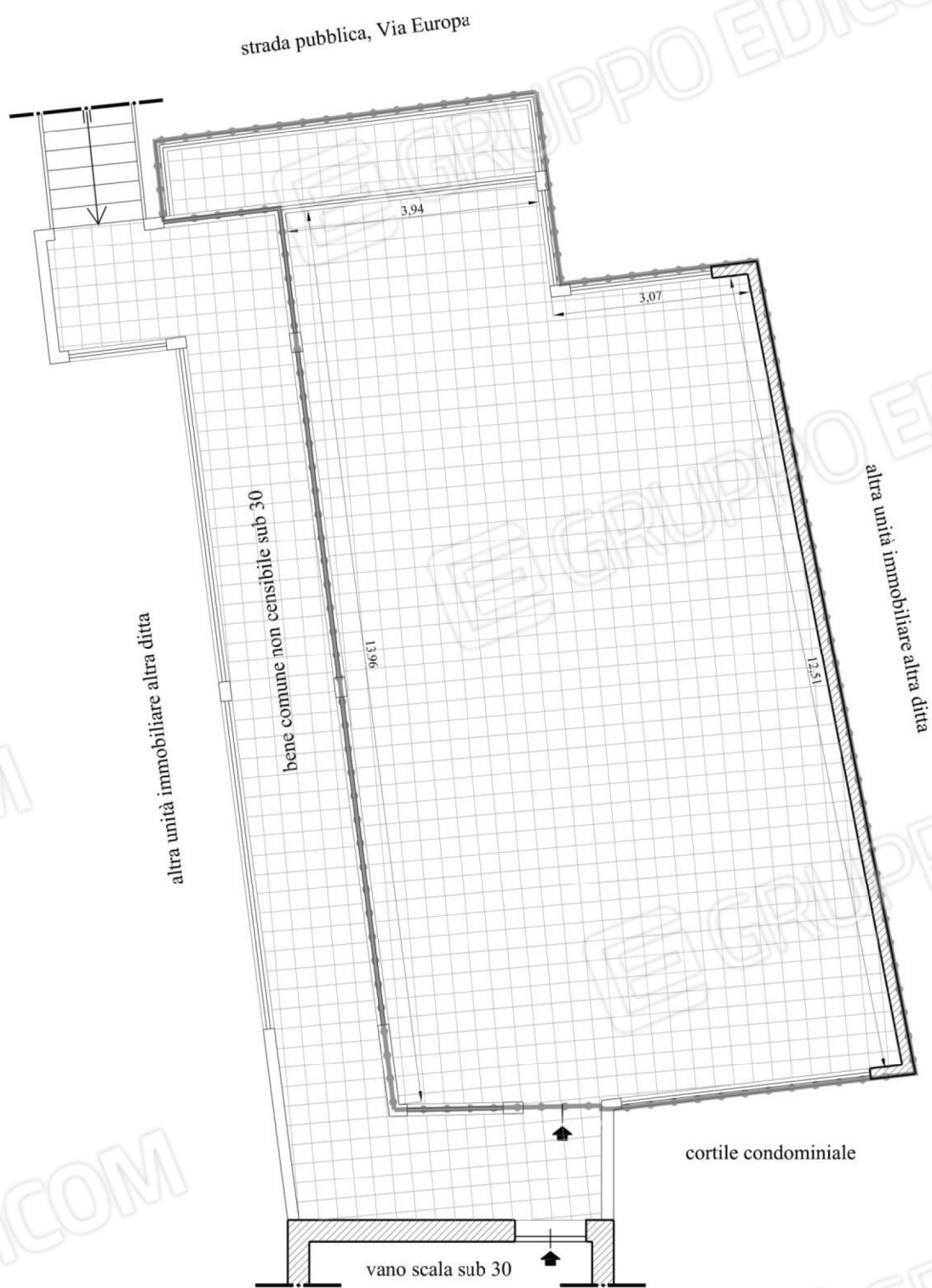
foto 2



foto 3



PIANTA RILIEVO scala 1:100
lastrico solare



DATI TECNICI:

INDIRIZZO:

Villafranca Tirrena, Via Stefano Saccà n. 30, piano IV° (corpo "B");

DATI CATASTALI:

Foglio di mappa 3, particella 3553 subalterno 19, cat. lastrico solare, consistenza mq. 106

SUPERFICIE COMMERCIALE RILEVATA:

(superficie ragguagliata) = mq. 16,26;

SUPERFICIE UTILE RILEVATA Mq. 105,00

