

## ***ELABORATO FOTOGRAFICO***



**FOTO n. 2 :**



**FOTO n. 3: Area este**



**FOTO n. 4**





FOTO n. 5 :

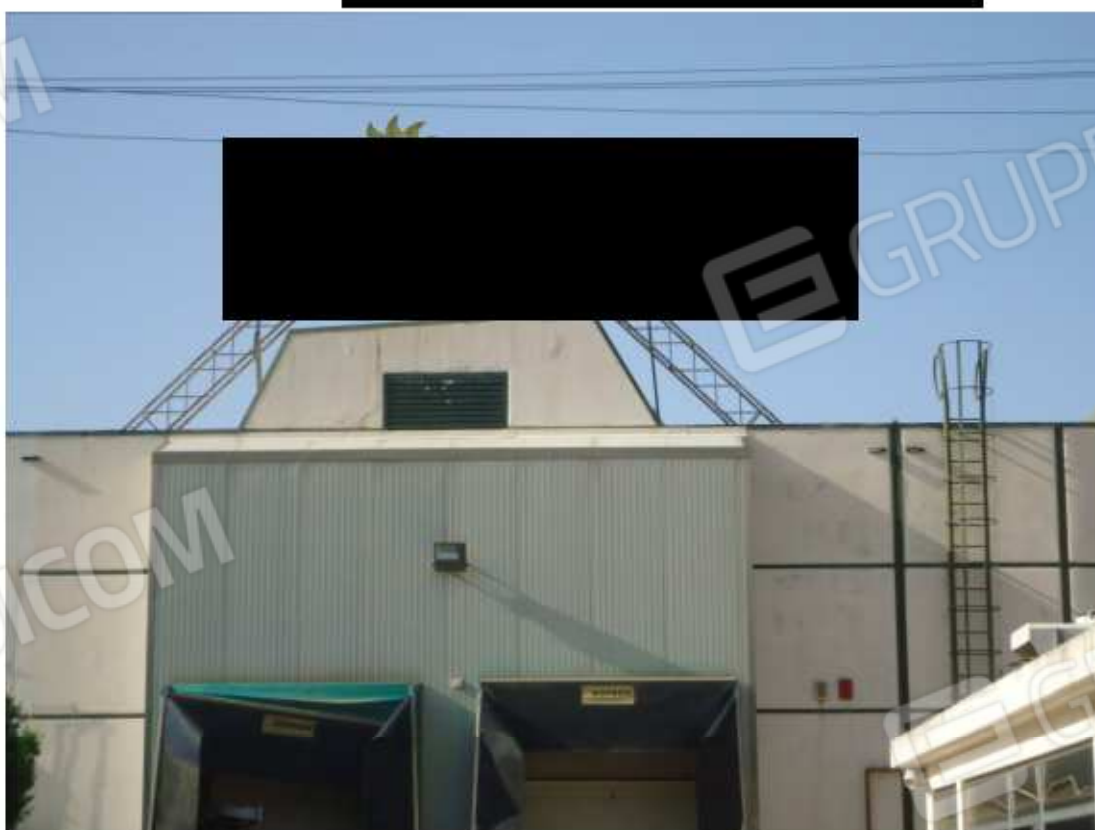


FOTO n. 6 : Prospetto Capannone



**FOTO n. 7 : Porta ingresso Capannone**



**FOTO n. 8 : Porta ingresso Capannone**



**FOTO n. 9: Interno Capannone**



**FOTO n. 10: Interno Capannone**





**FOTO n. 11: Interno Capannone**



**FOTO n. 12: Interno Capannone**



**FOTO n. 13 : Interno Capannone**



**FOTO n. 14 : Interno Capannone**





**FOTO n. 15 : Interno Capannone**



**FOTO n. 16 : Interno Capannone**





**FOTO n. 17 : Interno Capannone**



**FOTO n. 18 : Interno Capannone (disimpegno servizi igienici e uffici)**



**FOTO n. 19 : Servizi Igienici Capannone**





**FOTO n. 20 : Servizi Igienici Capannone**



**FOTO n. 21 : Spaccio Alimentare**



**FOTO n. 22 : Interno Spaccio Alimentare**





**FOTO n. 23 : Interno Spaccio Alimentare**



**FOTO n. 24: Interno Spaccio Alimentare**



**FOTO n. 25: Servizi Igienici Spaccio Alimentare**



**FOTO n. 26: Servizi Igienici Spaccio Alimentare**





**FOTO n. 27: Interno Spaccio Alimentare**



**FOTO n. 28: Interno Spaccio Alimentare**



**FOTO n. 29: Cabina elettrica mt/bt**



**FOTO n. 30: Area urbana asservita a** [redacted]





**FOTO n. 31: Area urbana asservita allo [redacted]**



**FOTO n. 32: Area urbana asservita allo [redacted]**