

**DOCUMENTAZIONE FOTOGRAFICA**  
**IMMOBILI UBICATI A PORTOROSA – FOGLIO 3 PART. 816**

\*\*\*\*\*

**LOTTO 1**

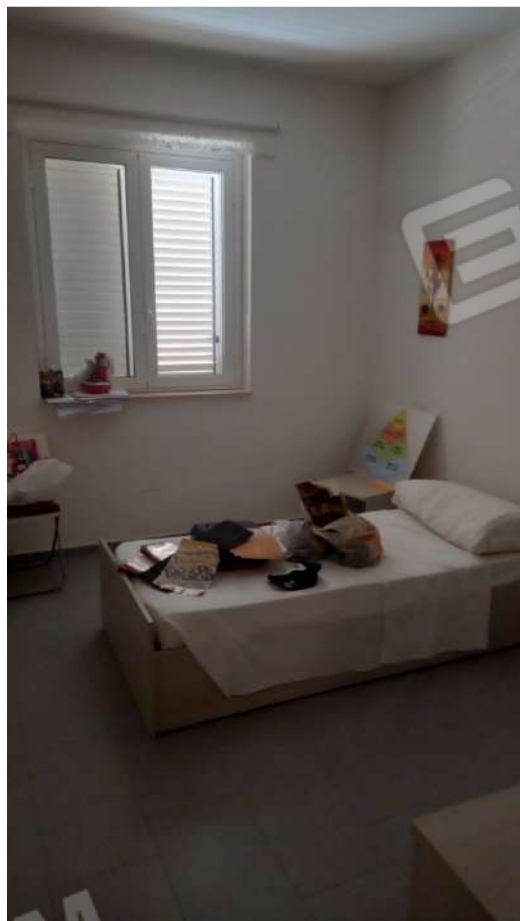
**SUB.2 – SUB. 23 – SUB. 12 -**



Pranzo soggiorno del villino



Camera matrimoniale con bagno in camera



Camera da letto



particolare del portico



particolare del giardino esterno



ingresso secondario



accesso pedonale dal parcheggio sub. 12

**CANTINA - SUB. 23 –**





PARTICOLARE DELLA CANTINA SUB. 23 –

**POSTO AUTO ESTERNO SUB. 12**





posto auto esterno individuato con il sub. 12

**il consulente tecnico**

**ing. Domenico Lupo'**

