



Foto n. 1 – Ingresso dalla via Senatore Pietro Pitrone



Foto n. 2 – Foto laterale dell'edificio dalla via pubblica



Foto n. 3 – ingresso soggiorno



Foto n. 4 – cucina



Foto n. 5 – camera



Foto n. 6 – camera con ripostiglio



Foto n. 7 – Bagno 1



Foto n. 8 – Bagno 2



Foto n. 9 – Camera



Foto n. 10 – Ingresso verso cucina

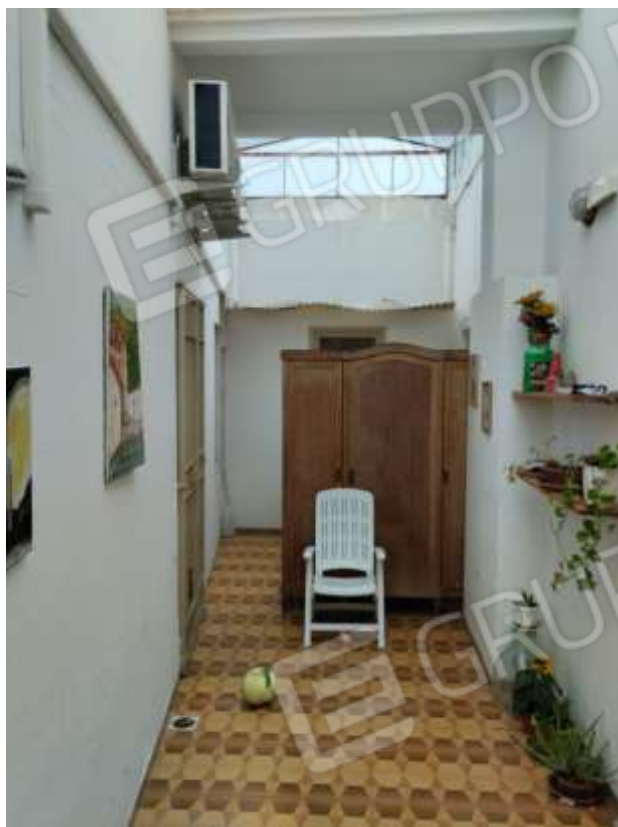


Foto n. 11 – Porzione del bene comune tra i due subalterni



Foto n. 12 – Lastrico solare



Foto n. 13 – Lastrico solare



Foto n. 13 – Lastrico solare