



Foto 1 – Vista d'insieme dall'alto



Foto 2 – Strada Provinciale da cui si accede all'immobile in esame



Foto 3 – Vista d’insieme del lotto edificio-pizzeria dalla Strada Provinciale percorsa verso Misilmeri. Sono evidenziati la sala pizzeria “La Cascina” (ellisse nera) e la veranda cucina della pizzeria (cerchio nero).



Foto 4 – Vista dall’alto della copertura della pizzeria adiacente all’edificio



Foto 5 – Piano terra adibito a Pizzeria



Foto 6 – sala da pranzo della pizzeria



Foto 7 – Sala pizzeria con copertura in legno



Foto 8 – Forno a legna della pizzeria



Foto 9 – Come sopra



Foto 10 – Banco cassa della pizzeria



Foto 11 – Altra vista come sopra



Foto 12 – Limite della zona a pizzeria al piano terra con quella di recente realizzazione con copertura di legno



Foto 13 – Servizio igienico distinto per sesso (wc donne) della pizzeria



Foto 14 – Servizio igienico distinto per sesso (wc uomini) della pizzeria

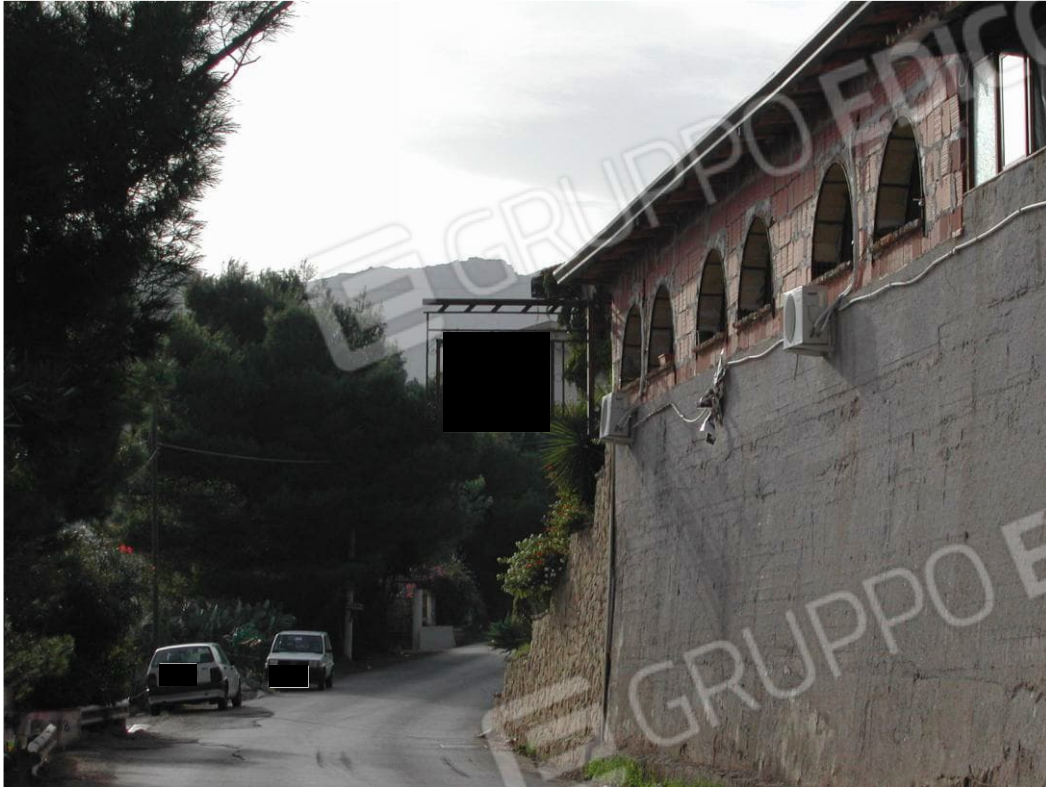


Foto 15 – Vista della pizzeria in adiacenza all'edificio, sul prospetto principale.  
Vista dalla strada provinciale provenendo da Misilmeri



Foto 16 – Vista dalla Strada Provinciale provenendo da Misilmeri (in primo piano la veranda adibita a cucina)





Foto 17 – Ingresso a piano terra dell'edificio attualmente occupato da una veranda adibita a cucina della pizzeria



Foto 18 – Cucina della pizzeria nella veranda sul prospetto principale dell'edificio



Foto 19 – Come sopra



Foto 20 – Veranda e sue finestre sulla strada provinciale



Foto 21 – Veranda e ambiente adiacente alla cucina della pizzeria



Foto 22 – Vista panoramica dalla sala della pizzeria